

**ПРОЕКТ УХОДА ЗА ЛЕСАМИ
 ПРОХОДНАЯ РУБКА**

1. Общие сведения

Наименование субъекта Российской Федерации	Липецкая область
Наименование лесничества (лесопарка)	Добровское
Наименование участкового лесничества	Добровское
Целевое назначение лесов	Защитные
Категория защитных лесов	Леса, расположенные в пустынных, полупустынных, лесостепных, лесотундровых зонах, степях, горах
Договор купли-продажи лесных насаждений	№60 от 30.12.2019 г.
Государственное задание на выполнение работ по охране, защите, воспроизводству лесов	от 30.12.2019 г № б/н

2. Местоположение и площадь участка

Номер лесного квартала	64
Номер лесотаксационного выдела	14
Общая площадь	2,3
Состав насаждения	5С4Б1ДН+ОС
Тип леса, бонитет	СДСН,1
Возраст	67
Полнота	0,9
Происхождение	естественное

3. Характеристика лесорастительных и других условий

Элемент рельефа	равнинный
Тип лесорастительных условий	С2
Размещение деревьев, подлежащих удалению или сохранению (равномерное, групповое, куртинное)	Равномерное
Другие условия	

4. Основные нормативы мероприятия

Интенсивность рубки ухода	20%
Исходный запас	560 м ³
Объем вырубаемой древесины	112 м ³
Сумма площадей сечений	
Характеристика вырубаемой части насаждения	В соответствии с п.22 Правил ухода за лесами

5. Содержание, этапы работ, сроки их выполнения и результаты


№№	Этапы работ	Сроки выполнения	Проектируемые результаты по этапам
1	2	3	4
1	Подготовительные лесосечные работы	Согласно договора купли-продажи	Установка информационных знаков, рубка аварийных деревьев за границами лесосеки, угрожающих безопасной работе
2	Основные лесосечные работы	Согласно договора купли-продажи	Валка деревьев б/п «Хускварна», трелевка трактором МТЗ-82, раскряжевка, обрубка сучьев
3	Заключительные этапы лесосечных работ	Согласно договора купли-продажи	Укладка порубочных остатков и неликвидных дров в кучи и валы, шириной не более 3 метров для последующего сжигания в пожаробезопасный период.
4	Учет и оценка результатов	За 14 дней	Акт осмотра лесосеки

работ	до окончания рубки	
-------	--------------------------	--

6. Характеристика участка и его элементов (насаждения, древостоя и др.): исходных, сохраняемых при проведении мероприятий, проектируемых после проведения мероприятий

Проектируемая характеристика насаждения после проведения мероприятия по уходу за лесами	Состав 5С4Б1ДН, Полнота – 0,7
---	-------------------------------

7. Технология выполнения работ:
- разметка в натуре границ погрузочных пунктов, магистральных и пасечных волоков (технологических коридоров), производственных и бытовых площадок;
 - разметка в натуре границ мест размещения лесных складов;
 - рубка деревьев на площадках погрузочных пунктов, трассах волоков, в местах размещения лесных складов, включая виды (породы) деревьев и кустарников, заготовка которых не допускается;
 - рубка аварийных деревьев за границами лесосеки, угрожающих безопасной работе, включая виды (породы) деревьев и кустарников, заготовка которых не допускается;
 - установка информационных знаков.
 - валка деревьев б/п «Хускварна»;
 - трелевка трактором МТЗ-82;
 - раскряжевка, обрубка сучьев;
 - укладка порубочных остатков и неликвидных дров в кучи и валы, шириной не более 3 метров для последующего сжигания в пожаробезопасный период.

Проект составил: начальник Добровского м/у Цэруш И.Г.  « 12 » мая 2020г.
(Ф.И.О)

С проектом проведения мероприятий, технологией и этапами работ ознакомился
Леооруд Чисеб В.А.
(дата, должность, подпись)

« 12 » марта 2020г.

С технологией и этапами работ по проекту ознакомил:

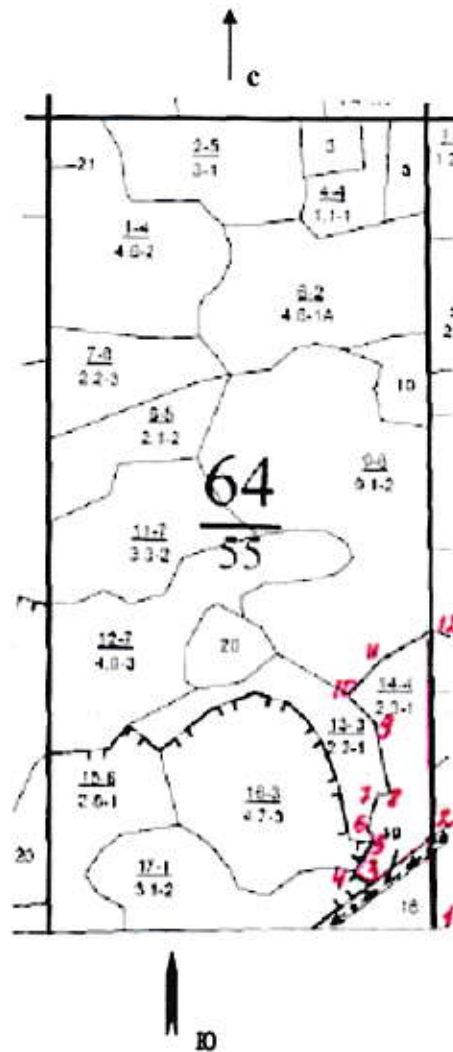
начальник Добровского м/у Цэруш И.Г.
(дата, должность, подпись)



« 12 » мая 2020 г.

Технологическая схема (схемы) проведения мероприятия ухода за лесами (рубок ухода, дополнительных лесовосстановительных, противопожарных, лесозащитных и других мероприятий)

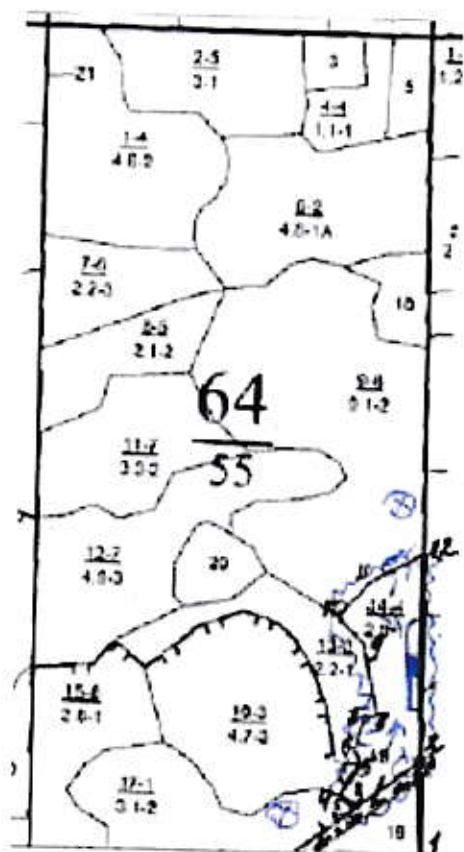
Общая схема участка и его привязки



Румбы и длины линий

№№ точек	Румбы		Длины линий	№№ точек	Румбы		Длины линий
	направления	Угол, градусы			направления	Угол, градусы	
1-2	СЗ	2	120	8-9	СЗ	20	99
2-3	ЮЗ	51	120	9-10	СЗ	45	55
3-4	СЗ	49	21	10-11	СВ	40	68
4-5	СВ	30	49	11-12	СВ	60	78
5-6	СЗ	28	20	12-2	ЮВ	2	270
6-7	СВ	19	50				
7-8	ЮВ	87	28				

Схема (схемы) выполнения технологических операций по видам мероприятий ухода за лесами



Условные обозначения			
Квартальная просека		Лесная дорога	
Граница лесосеки, эксплуатационного участка		Производственные и бытовые площадки	
Граница 50 м зоны безопасности		Погрузочные пункты, места складирования заготовленной древесины	
Трассы волоков (технологических коридоров)		Места размещения строений и сооружений	
Направление вытки		Не эксплуатационный участок	
Направление трелевки		Места установки информационных знаков	