

УТВЕРЖДАЮ:

Зам. директор

А.В. Гункин

«22» мая 2020г.

ПРОЕКТ УХОДА ЗА ЛЕСАМИ  
ПРОРЕЖИВАНИЕ

## 1. Общие сведения

Наименование субъекта Российской Федерации	Липецкая область
Наименование лесничества (лесопарка)	Грязинское
Наименование участкового лесничества	грозинское участковое лесничество
Целевое назначение лесов	Защитные
Категория защитных лесов	лесонасаженные земли
Договор купли-продажи лесных насаждений	№19 от 20.05.2020
Государственное задание на выполнение работ по охране, защите, воспроизводству лесов	от 20.05.2020

## 2. Местоположение и площадь участка

Номер лесного квартала	105
Номер лесотаксационного выдела	3
Общая площадь	0,8
Состав насаждения	10С + Б
Тип леса, бонитет	ССРТ 11
Возраст	47
Полнота	0,8
Происхождение	искусственное

## 3. Характеристика лесорастительных и других условий

Элемент рельефа	равнинный
Тип лесорастительных условий	В1
Размещение деревьев, подлежащих удалению или сохранению ( равномерное, групповое, куртинное)	Равномерное
Другие условия	

## 4. Основные нормативы мероприятия

Интенсивность рубки ухода	13%
Исходный запас	170
Объем вырубаемой древесины	23
Сумма площадей сечений	
Характеристика вырубаемой части насаждения	В соответствии с п.22 Правил ухода за лесами

## 5. Содержание, этапы работ, сроки их выполнения и результаты

№№	Этапы работ	Сроки выполнения	Проектируемые результаты по этапам
1	2	3	4
1	Подготовительные лесосечные работы	По договору купли-продажи	Создание необходимых условий для безопасного и эффективного выполнения основных и заключительных лесосечных работ
2	Основные лесосечные работы	По договору купли-	Процессы, связанные с осуществлением рубок лесных насаждений (валка,

Проектируемая характеристика насаждения после проведения мероприятия по уходу за лесами		<i>показатель - 0.7</i> <i>состав 10с + 5</i>	
		продажи	трелевка древесины, частичная ее переработка, хранение древесины в лесу и иные процессы, технологически связанные с рубками лесных насаждений.
3	Заключительные этапы лесосечных работ	По договору купли-продажи	Очистка (доочистка) мест рубок от порубочных остатков.
4	Учет и оценка результатов работ	За 14 дней до окончания рубки	Акт осмотра лесосеки

6. Характеристика участка и его элементов (насаждения, древостоя и др.): исходных, сохраняемых при проведении мероприятий, проектируемых после проведения мероприятий

7. Технология выполнения работ:

- разметка в натуре границ погрузочных пунктов, магистральных и пасечных волоков (технологических коридоров), производственных и бытовых площадок;
- разметка в натуре границ мест размещения лесных складов;
- рубка деревьев на площадках погрузочных пунктов, трассах волоков, в местах размещения лесных складов, включая виды (породы) деревьев и кустарников, заготовка которых не допускается;
- рубка аварийных деревьев за границами лесосеки, угрожающих безопасной работе, включая виды (породы) деревьев и кустарников, заготовка которых не допускается;
- установка информационных знаков.

Проект составил (специалист, мастер) Мелников А.В. «12» 05 2012г.  
(Ф.И.О)

С проектом проведения мероприятий, технологией и этапами работ ознакомился  
12.05.20 Иванов И.И. Валышкин  
(дата, должность, подпись)

С технологией и этапами работ по проекту ознакомил  
Мастер (исполнитель) Мелников А.В. «12» 05 2012г.



## Технологическая схема рубки ухода.

Местоположение лесных насаждений: Липецкая область, Липецкое лесничество,

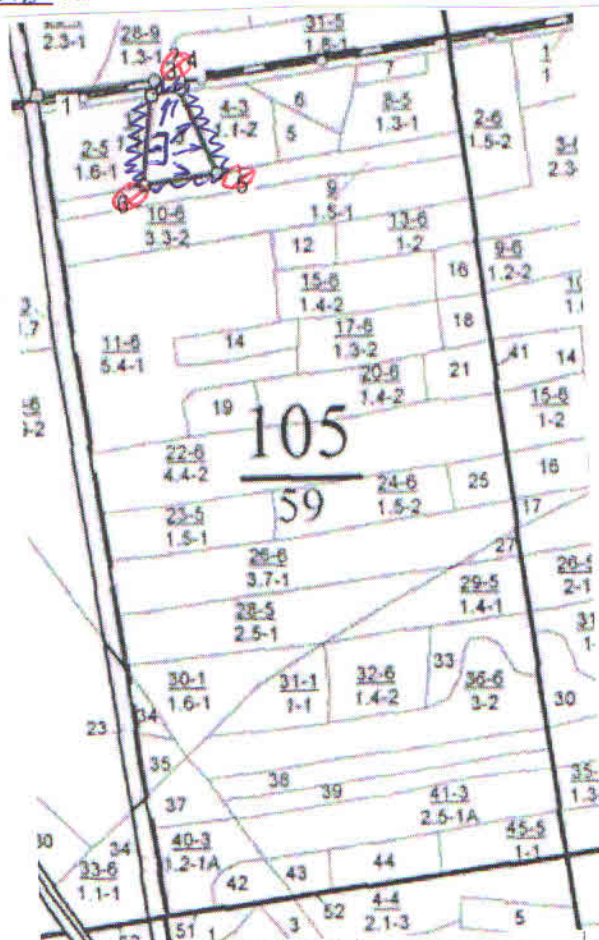
(субъект РФ, муниципальный район, лесничество (лесопарк), участковое лесничество, урочище (при наличии),

Фонд Восток участковое лесничество, квартал № 105, выдел № 3

номер (номера) лесного квартала, лесотаксационного выдела)

Масштаб: 1: 10000

Площадь: 0,8 га



Линия	Румб	Угол	Длина, м
1 - 2	СВ	84,0°	158,3
2 - 3	ЮЗ	12,0°	20,8
3 - 4	СВ	79,0°	38,6
4 - 5	ЮВ	21,5°	122,1
5 - 6	ЮЗ	82,0°	97,1
6 - 3	СВ	6,5°	120,0

квартальная просека		лесная дорога	
граница лесосеки, неэксплуатационного участка		производственные и бытовые площадки	
граница 50 м зоны безопасности		погрузочные пункты, места складирования заготовленной древесины	
трассы волоков (технологических коридоров)		места размещения строений и сооружений	
направление валки		неэксплуатационный участок	НЭ
направление трелевки		места установки информационных знаков	