

«Согласовано»

Директор ОКУ «Данковское лесничество»

(должность)

Евсеев Ю.В.

ФИО, подпись, печать

«05» февраля 2021 г.

«Утверждаю»

Директор ГАУ «Нашлытский лесхоз»

(должность)

Чекмасов Е.А.

ФИО, подпись, печать

«05» февраля 2021 г.



ПРОЕКТ

**искусственного лесовосстановления
на весну, осень 2021 г.**

1. Характеристика местоположения участка:

Лесничество Данковское

Участковое лесничество Бигильдинское

№ квартала 65 № выдела 17

Площадь лесного участка, га 1,3

2. Характеристика лесорастительных условий участка:

Рельеф ровный

Гидрологические условия глубокое залегание грунтовых вод

глубокое залегание грунтовых вод, периодический или длительный застой
поверхностных вод

Почва темно-серые суглинки

Тип леса, тип лесорастительных условий ДСН/Д2

тип, влажность

3. Характеристика площади лесного участка:

Поврежденность почвы участка (степень) слабая

слабая, средняя, сильная

Категория участка лесовосстановления вырубка, 2020г., апрель

вырубка, гарь, прогалина, иная (год, месяц)

Исходный породный состав участка лесовосстановления 5Ос3Лп+2Дпп

Категория доступности для техники а-доступно без расчистки и корчевки пней

а, б, в, г

Зараженность почвы вредителями, вид, шт./га не выявлено

4. Характеристика вырубки:

Количество пней, тыс.шт./га 0,698

Средняя высота пней, см 10

Средний диаметр пней, см 24

Состояние очистки от порубочных остатков и валежника (захламленность)

отсутствует

отсутствует, слабая, средняя, сильная

Степень задернения почвы средняя

слабая, средняя, сильная

5. Характеристика имеющихся подроста и молодняка лесных древесных пород:

Количество подроста по категориям крупности тыс.шт./га отсутствует

мелкий, средний, крупный

* а - доступно без расчистки и корчевки пней, б- узкополосная расчистка без корчевки пней, понижение пней; в- узкополосная расчистка с корчевкой пней диаметром до 24 см, г- широкополосная расчистка с корчевкой всех пней на полосах.

Количество подроста в пересчете на крупный, тыс. шт./га-в т.ч. породам

Жизнеспособность подроста _____
жизнеспособный, нежизнеспособный

Категория густоты _____
редкий, средний, густой

Средняя высота подроста, м _____

Средний возраст подроста, лет _____

Встречаемость подроста, % _____

Распределение по площади _____
равномерное, неравномерно, групповое

Характеристика возобновления сопутствующих древесных пород,
кустарника: порода _____ количество, шт./га _____ средняя высота, м _____

Характеристика возобновления нежелательных (малоценных) пород: порода
_____ количество, шт./га _____ средняя высота, м _____

6. Проектируемый способ лесовосстановления: искусственный (лесные культуры)

7. Обоснование проектируемого способа лесовосстановления

(требование для лесных участков, предназначенных для проведения лесовосстановления на которых лесовосстановительные мероприятия осуществляются лицами, указанными в подпунктах «а» и «б» пункта 6 Правил лесовосстановления)

На данном участке отсутствует возобновление хозяйственно-ценными породами.

Обоснование главных лесных древесных пород 10Б-наиболее благоприятные условия произрастания для данной породы.

Обоснование породного состава восстанавливаемых лесов создание мягколиственных лесных насаждений в соответствии с природно-климатическими и почвенными условиями

8. Сроки и технология (методы) выполнения работ по лесовосстановлению

Метод создания посадка лесных культур в апреле 2021г.
посадка/ посев (месяц, год)

Способ подготовки лесного участка: _____

Способ обработки почвы: нарезка технологических борозд плугом ПКЛ-70 в агрегате с трактором МТЗ-82

расстояния между центрами рядов посадочных, посевных мест 2,5 м,

срок подготовки почвы апрель 2021г. месяц, год

Предпосевная подготовка семян _____

снегование, стратификация, обработка фунгицидами, иное

Норма высева в пересчете на семена 1 класса _____ кг/га

Размещение семян при посеве _____
строчками, лунками, иное

Схема размещения посадочных, посевных мест, расстояния:

между рядами 2,5 м, в рядах 0,88 м

Густота посадки, посева 4,5 тыс. шт/га

Культивируемая порода, ед. береза, 10Б
главные и сопутствующие

Схема смешения пород Б-Б-Б

УХОДЫ (требование для лесных участков, предназначенных для проведения лесовосстановления на которых лесовосстановительные мероприятия осуществляются лицами, указанными в подпунктах «а» и «б» пункта 6 Правил лесовосстановления): агротехнический, лесоводственный

Количество агротехнических уходов, общее 8 и по годам 2021г.- 4-х кратный, 2022г. - 2-х кратный, 2023г. -1-х кратный, 2024г.- 1-но кратный.

Технология проведение механизированного ухода культиватором лесным в агрегате с трактором или кусторезом и уничтожение травянистой и нежелательной древесной растительности в рядах и междурядьях на расстоянии 0,7 м. от сеянцев.

Количество лесоводственных уходов, общее 2 и по годам 2022г.-1-но кратный, 2023г. – 1-но кратный.

годы, количество

Технология удаление нежелательной древесной растительности в рядах и междурядьях лесных культур кусторезом «Хускварна»

Период лесовосстановления апрель 2021г.- октябрь 2025г.

начало, окончание (месяц, год)

9. Требования к используемому для лесовосстановления посадочному (посевному) материалу:

Характеристика посадочного материала: стандартные сеянцы березы повислой 1- летние, высотой не менее 20см, диаметром не менее 2 мм.

вид, сеянцы, саженцы, возраст (лет), размеры стволика (высота, диаметр корневой шейки)

Характеристика посевного материала _____

семена: селекционная категория семян, происхождение, класс качества семян

10. Требования к молоднякам, площади которых подлежат отнесению к землям, на которых расположены леса, для признания работ по лесовосстановлению завершенными (требование для лесных участков, предназначенных для проведения лесовосстановления на которых лесовосстановительные мероприятия осуществляются лицами, указанными в подпунктах «а» и «б» пункта 6 Правил лесовосстановления):

- состав, единиц не менее 5 единиц березы повислой

- возраст 5 лет

количество деревьев главных пород не менее, тыс.шт./га 2,0

- средняя высота главных пород не менее, м 1,3

- соотношение средних высот деревьев главных пород и сопутствующих (нежелательных) м _____

11. Объём работ по лесовосстановлению, га 1,3

площадь лесовосстановления

12. Проектируемый объём работ по лесовосстановлению (требование для лесных участков, предназначенных для проведения лесовосстановления на которых лесовосстановительные мероприятия осуществляются лицами, указанными в подпунктах «в» и «г» пункта 6 Правил лесовосстановления)

- площадь лесовосстановления, га _____

- количество жизнеспособных растений главных лесных древесных пород, тыс. шт./га _____

- количество жизнеспособных растений главных лесных древесных пород на всей площади, тыс. шт. _____

13. Противопожарные мероприятия нет

перечень мероприятий, объём работы

14. Иные мероприятия (огораживание и др.) нет

К Проекту прилагаются:

Приложение 1. Карточка обследования лесного участка

Приложение 2. Перечётная ведомость жизнеспособного подроста при обследовании участка лесовосстановления

Приложение 3. Чертеж (схема) участка (с указанием географических координат)

Составлено:

«05» февраля 2021г. мастер ГАУ «Чаплыгинский лесхоз»  Овсянникова Е.И.
должность подпись Ф.И.О

Согласовано:

«05» февраля 2021г. инженер ОКУ «Данковское лесничество»  Марышева Н.В.
должность подпись Ф.И.О

**Карточка обследования лесного участка при выборе способа и
технологии лесовосстановления**

1. Лесничество Данковское
2. Участковое лесничество Бигильдинское
3. Номер квартала 65
4. Номер выдела 17
5. Площадь участка, га : 1.3 га
6. План участка (прилагается к Карточке)
7. Категория площади: лесовосстановления: вырубка 2020 г., апрель
(вырубка, гарь, иная (год, месяц))
8. Исходный породный состав участка лесовосстановления:
5Ос3ЛП2Днп
9. Условия для работы техники: удовлетворительные
- 9.1. Количество пней, шт./га: всего 698, ср. диаметр 24
- 9.2. Захламленность, куб.м/га: отсутствует
(отсутствует - менее 5 куб.м/га, слабая - 5 - 20 куб.м/га, средняя - 20 - 50 куб.м/га, сильная > 50 куб.м/га)
- 9.3. Доступность для работы техники: доступно
10. Характеристика природно-климатических и лесорастительных условий лесного участка:
 - 10.1. Лесорастительная зона : лесостепная зона Европейской части РФ
 - 10.2. Лесной район: лесостепной район
 - 10.3. Целевое назначение лесов: защитные
 - 10.4. Рельеф: ровный
 - 10.5. Почва темно – серые суглинки, глубокое залегание грунтовых вод
(тип, степень увлажнения)
 - 10.6. Тип леса, тип лесорастительных условий: ДСН / Д₂
 - 10.7. Степень задернения почвы: средняя
(отсутствует - до 10%, слабая - 11 - 30%, средняя - 31 - 50%, сильная > 50%)
11. Характеристика подроста главных (целевых) пород:
 - 11.1. Средняя высота - м,
 - 11.2. Средний возраст - лет,
 - 11.3. Количество, всего - тыс.шт./га, в том числе по породам -
 - 11.4. Категория густоты -
(редкий, средний, густой)
 - 11.5. Распределение по площади -
(равномерное, неравномерное, групповое)
 - 11.6. Жизнеспособность подроста -
(жизнеспособный, нежизнеспособный)
12. Характеристика возобновления мягколиственных пород:
 - 12.1. Порода - , 12.2. Количество - тыс.шт./га,
 - 12.3. Средняя высота - м
13. Источники обсеменения -
(порода, источник: одиночные (шт./га), куртины, полосы, стены леса)
14. Характеристика санитарного состояния: -

(заселенность вредными организмами, болезни леса)

15. Предложения для разработки Проекта лесовосстановления:

15.1. Способ лесовосстановления: искусственный (лесные культуры)

(естественный, искусственный (лесные культуры), комбинированный)

15.2. Главные (целевые) породы: береза повислая

15.3. Срок лесовосстановления апрель 2021 г. - октябрь 2025 г.

(начало, окончание (месяц, год))

16. Необходимость проведения предварительных и сопутствующих мероприятий:

16.1. Очистка вырубки, гари: - _____.

16.2. Санитарные - _____.

16.3. Противопожарные - _____.

16.4. Иные предложения - _____.

Исполнитель(и):

Мастер ГАУ «Чаплыгинский лесхоз»



Овсянникова Е.И.

"05" февраля 2021г.

**Перечетная ведомость жизнеспособного подроста при обследовании
лесного участка, предназначенного для искусственного
лесовосстановления**

1. Лесничество Данковское
2. Участковое лесничество Бигильдинское
3. Номер квартала 65
4. Номер выдела 17

Номер пробной площади (п.п.) номера учетных площадок	Порода	Распределение подроста по высоте, шт.				Средняя высота, м	Средний возраст, лет
		Мелкий (до 0,5 м)	Средний (0,51 - 1,5 м)	Крупный (свыше 1,5 м)	Итого		
1	2	3	4	5	6	7	8
Всего по участку подроста мягколиственных пород, тыс. шт.							
Всего по участку подроста главных (целевых) пород							
Коэффициент перевода		0,5	0,8	1,0			
С учетом коэффициента							
Итого в пересчете на крупный, подроста главных (целевых) пород, тыс. штук							

Исполнитель:

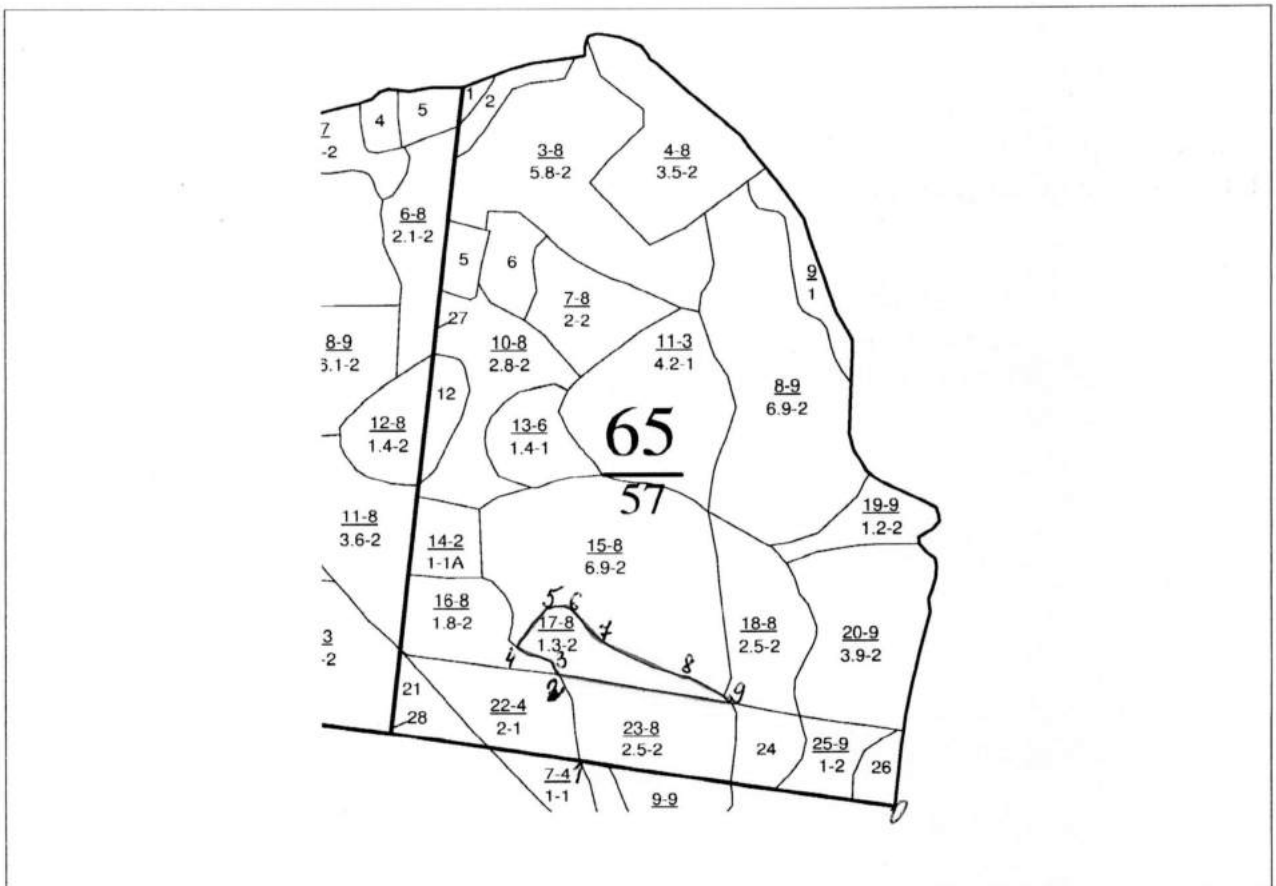
Мастер ГАУ «Чаплыгинский лесхоз»



Овсянникова Е.И.

"05" февраля 2021 г.

Чертеж лесного участка
(по данным инструментальной съемки границ)
Намеченного для проведения лесных культур 2021 года
Данковское лесничество, Бигильдинское участковое лесничество,
кв.65 выд.17



Данные инструментальной
съемки границ участка
Привязка – т.0 – кв. столб

Масштаб: 1: 10000
Площадь участка - 1,3га

NN точек	Румбы линий	Длина линий, м
0 - 1	СЗ - 80	427
1 - 2	СЗ - 13	120
2 - 3	СЗ - 38	20
3 - 4	СЗ - 65	49
4 - 5	СВ - 35	71
5 - 6	СВ - 86	30
6 - 7	ЮВ - 43	83
7 - 8	ЮВ - 69	124
8 - 9	ЮВ-57	57
9- 2	СЗ-80	237

Исполнитель

Мастер ГАУ «Чаплыгинский лесхоз»

"05" февраля 2021г.

Овсянникова Е.И.