

«Согласовано»

Директор ОКУ «Донское лесничество»  
Кривошапкин М.А.

« 14 » 09 2020 г.

«Утверждаю»

Директор ГАУ «Донской лесхоз»  
Яськов Ю.В.

« 14 » 09 2020 г.

## ПРОЕКТ

### искусственного лесовосстановления на весну, осень 20 21 г.

1. Лесничество: Донское  
Участковое лесничество: Донское  
№ квартала 41 № выдела 7д1
2. Площадь лесного участка, га: 2,5
3. Лесорастительные условия лесного участка:
  - 3.1. Рельеф - ровный
  - 3.2. Гидрологические условия: грунтовые воды на глубине 6-10 м
  - 3.3. Почва: тёмно-серые супесчаные почвы.
  - 3.4. Поврежденность почвы участка (степень): отсутствует
  - 3.5. Тип леса, тип лесорастительных условий: Сдсн.С2
4. Категория участка лесовосстановления: вырубка 2020г., сев. ель
5. Исходный породный состав участка лесовосстановления: 9С1Б
6. Количество пней, тыс.шт./га: 0,528
  - 6.1. Средняя высота пней, см: 10
  - 6.2. Средний диаметр пней, см: 32
7. Состояние очистки от порубочных остатков и валежника (захламленность): средняя
8. Степень задернения почвы: средняя
9. Категория доступности для техники: а - доступно без расчистки и корчевки пней
10. Проектируемый способ лесовосстановления: Искусственный (лесные культуры)
11. Обоснование проектируемого способа лесовосстановления: на данном участке отсутствует возобновление хозяйственно-ценными породами
  - 11.1. Обоснование главных лесных древесных пород: Дуб черешчатый- соответствие данной породы лесорастительным условиям участка.
  - 11.2. Обоснование породного состава восстанавливаемых лесов: создание твёрдолиственных насаждений в соответствии с природно-климатическими и почвенными условиями участка.
12. Характеристика сохраненного подроста главных пород:
  - 12.1 Количество подроста по категориям крупности тыс.шт./га: -
  - 12.2. Количество подроста в пересчете на крупный, тыс. шт./га: - в т.ч. по породам
  - 12.3 Жизнеспособность подроста: -
  - 12.4 Категория густоты: -
  - 12.5 Средняя высота подроста, м: -
  - 12.6 Средний возраст подроста, лет: -
  - 12.7 Встречаемость подроста, %: -
  - 12.8 Распределение по площади: -
13. Характеристика возобновления сопутствующих древесных пород, кустарника: порода \_\_\_\_\_ количество, шт./га \_\_\_\_\_ средняя высота, м \_\_\_\_\_
14. Характеристика возобновления нежелательных (малоценных) пород: порода \_\_\_\_\_ количество, шт./га \_\_\_\_\_ средняя высота, м \_\_\_\_\_
15. Зараженность почвы вредителями, вид, шт./га: не обнаружено
16. Период лесовосстановления: октябрь 2020г. - октябрь 2027г.
17. Технология искусственного лесовосстановления
  - 17.1. Метод создания: посадка лесных культур в апреле 2021 г.
  - 17.2. Способ подготовки лесного участка: \_\_\_\_\_
  - 17.3. Способ обработки почвы:  
нарезка технологических борозд плугом ПКЛ-70 в агрегате с трактором МТЗ-82,  
расстояния между центрами рядов посадочных, посевных мест 3 м,

срок подготовки почвы: октябрь 2020г.

17.4 Характеристика посадочного материала: 2-х летние сеянцы дуба черешчатого, диаметр не менее 4 мм, высотой более 15 см

17.5. Характеристика посевного материала \_\_\_\_\_

17.6. Предпосевная подготовка семян \_\_\_\_\_

снегование, стратификация, обработка фунгицидами, иное

17.7. Норма высева в пересчете на семена 1 класса \_\_\_\_\_ кг/га

17.8. Размещение семян при посеве \_\_\_\_\_

17.9. Схема размещения посадочных, посевных мест, расстояния:

между рядами 3 м, в рядах 0,74 м

17.10. Густота посадки, посева 4,5 тыс.шт/га

17.11. Культивируемая порода, ед: дуб черешчатый

17.12. Схема смешения пород: -Д-Д-Д-

17.13. Уходы: агротехнический, лесоводственный

Количество агротехнических уходов, общее (7) и по годам:

2021год - 4-х кратный

2022 год - 2-х кратный

2023год - 1-кратный

Технология: проведение механизированного ухода культиватором лесным в агрегате с трактором и уничтожения растительности в рядах и междурядьях на расстоянии 0,7 м от сеянца

Количество лесоводственных уходов: общее 3 и по годам :

2022 г.- 1кратный

2023 г.- 1 кратный

2024 г.- 1 кратный

Технология : уничтожение или предупреждение появления травянистой и нежелательной древесной растительности механическими средствами (секор)

17.14. Проектируемые показатели восстанавливаемых насаждений:

- приживаемость, %: 1 год не менее 86 %

параметры в возрасте отнесения к землям, на которых расположены леса:

- возраст 7 лет,

- количество деревьев главных пород, тыс.шт./га, не менее 1,5т/шт

- средняя высота главных пород, 1,1 м, сопутствующих пород, \_\_\_\_\_ м.

18. Борьба с вредителями, болезнями леса \_\_\_\_\_

19. Противопожарные мероприятия: устройство минерализованной полосы по периметру участка протяженностью 0,7 км

20. Иные мероприятия (огораживание и др.): \_\_\_\_\_ - \_\_\_\_\_

21. Требования к молоднякам, площади которых подлежат отнесению к землям, на которых расположены леса, для признания работ по лесовосстановлению законченными:

- состав, единиц: Дуба черешчатого не менее 5 единиц

- количество деревьев главных пород не менее, тыс.шт./га: 1,5

- средняя высота главных пород не менее, м: 1,1

- соотношение средних высот деревьев главных пород и сопутствующих (нежелательных)

22. Объем работ по лесовосстановлению, га: 2,5 га

К Проекту прилагаются:

Приложение 1. Карточка обследования лесного участка

Приложение 2. Перечётная ведомость жизнеспособного подроста при обследовании участка лесовосстановления

Приложение 3. Чертеж (схема) участка (с указанием географических координат)

**Составлено:**

Начальник мастерского участка ГАУ «Донской лесхоз»  Пономарева Л.В «10» 09/2020г

**Согласовано:** лесничий



Александрова О.А. «10» 09/2020 г.

**Карточка обследования лесного участка при выборе способа и технологии  
лесовосстановления**

1. Лесничество Донское
2. Участковое лесничество Донское
3. Номер квартала 41
4. Номер выдела 7д1
5. Площадь участка, га 2,5
6. План участка (прилагается к Карточке)
7. Категория площади лесовосстановления: вырубка 2020 г., сентябрь
8. Исходный породный состав участка лесовосстановления, 9С1Б
9. Условия для работы техники:
  - 9.1. Количество пней, шт./га: всего - 528 шт/га, ср. диаметр 32см
  - 9.2. Захламленность, куб.м/га: средняя - 20-50 куб.м/га
  - 9.3. Доступность для работы техники: доступно
10. Характеристика природно-климатических и лесорастительных условий лесного участка:
  - 10.1. Лесорастительная зона: Лесостепная зона Европейской части России
  - 10.2. Лесной район: Лесостепной район
  - 10.3. Целевое назначение лесов: Защитные
  - 10.4. Рельеф: ровный
  - 10.5. Почва: тёмно-серые супесчаные почвы
  - 10.6. Тип леса, тип лесорастительных условий: СДСН, С2
  - 10.7. Степень задернения почвы: средняя
11. Характеристика подроста главных (целевых) пород:
  - 11.1. Средняя высота \_\_\_\_\_ м,
  - 11.2. Средний возраст \_\_\_\_\_ лет,
  - 11.3. Количество, всего \_\_\_\_\_ тыс.шт./га, в том числе по породам
  - 11.4. Категория густоты \_\_\_\_\_
  - 11.5. Распределение по площади \_\_\_\_\_  
равномерное, неравномерное, групповое
  - 11.6. Жизнеспособность подроста: \_\_\_\_\_ - \_\_\_\_\_
12. Характеристика возобновления мягколиственных пород:
  - 12.1. Порода \_\_\_\_\_, 12.2. Количество \_\_\_\_\_ тыс.шт./га,
  - 12.3. Средняя высота \_\_\_\_\_ м
13. Источники обсеменения \_\_\_\_\_
14. Характеристика санитарного состояния:  
отсутствуют  
заселенность вредными организмами, болезни леса
15. Предложения для разработки Проекта лесовосстановления:
  - 15.1. Способ лесовосстановления: искусственный (лесные культуры),
  - 15.2. Главные (целевые) породы: Дуб черешчатый
  - 15.3. Срок лесовосстановления: октябрь 2020г- октябрь 2027
16. Необходимость проведения предварительных и сопутствующих мероприятий:
  - 16.1. Очистка вырубки, гари: - \_\_\_\_\_
  - 16.2. Санитарные: - \_\_\_\_\_
  - 16.3. Противопожарные: устройство минерализованной полосы по периметру участка протяженностью 0,7 км
  - 16.4. Иные предложения: осенняя подготовка почвы

Исполнитель: начальник мастерского участка Пономарёва Л.В. 10 «10» 09 2020 г.

Перечетная ведомость жизнеспособного подроста при обследовании  
лесного участка, предназначенного для    лесовосстановления

1. Лесничество   Донское    
2. Участковое лесничеств   Донское    
3. Номер квартала   41    
4. Номер выдела   7д1

Номер пробной площади (п.п.) номера учетных площадок	Порода	Распределение подроста по высоте, шт.				Средняя высота, м	Средний возраст, лет
		Мелкий (до 0,5 м)	Средний (0,51 - 1,5 м)	Крупный (свыше 1,5 м)	Итого		
1	2	3	4	5	6	7	8
Всего по участку подроста мягколиственных пород, тыс. шт.							
Всего по участку подроста главных (целевых) пород							
Коэффициент перевода		0,5	0,8	1,0			
С учетом коэффициента							
Итого в пересчете на крупный, подроста главных (целевых) пород, тыс. штук							

Исполнитель: начальник мастерского участка

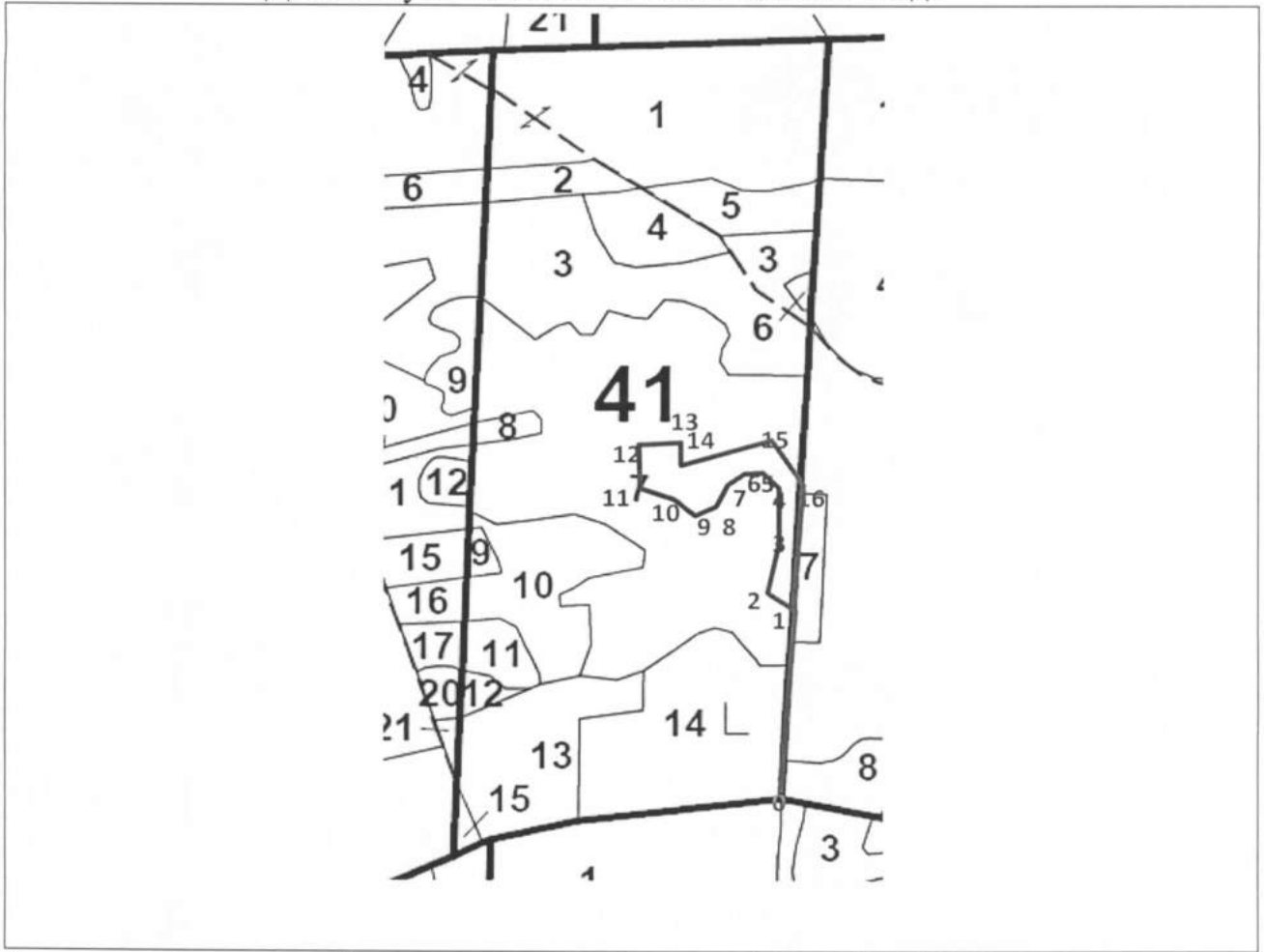


Пономарева Л.В.

10.09. 2020 г.

Приложение 3  
к проекту лесовосстановления

Чертеж лесного участка  
(по данным инструментальной съемки границ)  
Донское участковое лесничество кв.41 в.7д1



Данные инструментальной  
съемки границ участка

Масштаб: 1:10 000  
Площадь участка 2,5 га

NN	Румбы линий	Длина линий, м	NN	Румбы линий	Длина линий, м	NN	Румбы линий	Длина линий,
0-1	СВ:2 <sup>0</sup>	309	6-7	ЮЗ:36 <sup>0</sup>	29	12-13	ЮВ:8 <sup>0</sup> 7	76
1-2	СЗ:54 <sup>0</sup>	65	7-8	ЮЗ:12 <sup>0</sup>	41	13-14	ЮВ:0 <sup>0</sup>	43
2-3	СВ:24 <sup>0</sup>	92	8-9	ЮЗ:47 <sup>0</sup>	40	14-15	СВ:71 <sup>0</sup>	144
3-4	СЗ:13 <sup>0</sup>	66	9-10	СЗ:39 <sup>0</sup>	51	15-16	ЮВ:26 <sup>0</sup>	79
4-5	СЗ:58 <sup>0</sup>	36	10-11	СЗ:69 <sup>0</sup>	65	16-1	ЮЗ:1 <sup>0</sup>	196
5-6	СЗ:87 <sup>0</sup>	38	11-12	СВ:4 <sup>0</sup>	90			

Исполнитель:

Начальник мастерского участка  
10.09.2020 г.

*Л.В. Пономарева*

Пономарева Л.В.