

«Согласовано»

Директор ОКУ «Донское лесничество»
Кривошапкин М.А.
« 14 » 09 2020 г.

«Утверждаю»

Директор ГАУ «Донской лесхоз»
Яськов Ю.В.
« 14 » 09 2020 г.

ПРОЕКТ

искусственного лесовосстановления на весну, осень 20 21 г.

1. Лесничество: Донское
Участковое лесничество: Донское
№ квартала 93 № выдела 3д1
2. Площадь лесного участка, га: 3,0
3. Лесорастительные условия лесного участка:
 - 3.1. Рельеф: ровный
 - 3.2. Гидрологические условия: грунтовые воды на глубине 2-5 м
 - 3.3. Почва: слабо и среднеподзоленные супесчаные почвы.
 - 3.4. Поврежденность почвы участка (степень) - отсутствует
 - 3.5. Тип леса, тип лесорастительных условий: Ссрт, В2
4. Категория участка лесовосстановления: вырубка 2020г., сентябрь
5. Исходный породный состав участка лесовосстановления: 10С+ЛП
6. Количество пней, тыс.шт./га - 0,781
 - 6.1. Средняя высота пней, см - 10
 - 6.2. Средний диаметр пней, см - 28
7. Состояние очистки от порубочных остатков и валежника (захламленность) - средняя
8. Степень задернения почвы - средняя
9. Категория доступности для техники - а - доступно без расчистки и корчевки пней
10. Проектируемый способ лесовосстановления: Искусственный (лесные культуры)
11. Обоснование проектируемого способа лесовосстановления: на данном участке отсутствует возобновление хозяйственно-ценными породами
 - 11.1. Обоснование главных лесных древесных пород: Дуб черешчатый - соответствие данной породы лесорастительным условиям участка.
 - 11.2. Обоснование породного состава восстанавливаемых лесов: создание твердолиственных насаждений в соответствии с природно-климатическими и почвенными условиями участка.
12. Характеристика сохраненного подроста главных пород:
 - 12.1. Количество подроста по категориям крупности тыс.шт./га: -
 - 12.2. Количество подроста в пересчете на крупный, тыс. шт./га: - в т.ч. по породам
 - 12.3. Жизнеспособность подроста: -
 - 12.4. Категория густоты: - _____
 - 12.5. Средняя высота подроста, м: - _____
 - 12.6. Средний возраст подроста, лет: - _____
 - 12.7. Встречаемость подроста, %: - _____
 - 12.8. Распределение по площади: -
13. Характеристика возобновления сопутствующих древесных пород, кустарника: порода _____ количество, шт./га _____ средняя высота, м _____
14. Характеристика возобновления нежелательных (малоценных) пород: порода _____ количество, шт./га _____ средняя высота, м _____
15. Зараженность почвы вредителями, вид, шт./га: не обнаружено
16. Период лесовосстановления: октябрь 2020г. - октябрь 2027г.
17. Технология искусственного лесовосстановления
 - 17.1. Метод создания: посадка лесных культур в апреле 2021 года.
 - 17.2. Способ подготовки лесного участка: _____
 - 17.3. Способ обработки почвы:
нарезка технологических борозд плугом ПКЛ-70 в агрегате с трактором МТЗ-82
расстояния между центрами рядов посадочных, посевных мест 3 м,

Срок подготовки почвы: октябрь 2020 года.

17.4 Характеристика посадочного материала: 2-х летние сеянцы дуба черешчатого, диаметр не менее 4 мм, высотой более 15 см

17.5. Характеристика посевного материала _____

17.6. Предпосевная подготовка семян _____

снегование, стратификация, обработка фунгицидами, иное

17.7. Норма высева в пересчете на семена 1 класса _____ кг/га

17.8. Размещение семян при посеве _____

17.9. Схема размещения посадочных, посевных мест, расстояния:

между рядами 3 м, в рядах 0,74 м

17.10. Густота посадки, посева 4,5 тыс.шт/га

17.11. Культивируемая порода, ед: Дуб черешчатый

17.12. Схема смешения пород: -Д-Д-Д-

17.13. Уходы: агротехнический, лесоводственный

Количество агротехнических уходов, общее 7 и по годам:

2021 год - 4-х кратный

2022 год - 2-х кратный

2023 год - 1- кратный

Технология: проведение механизированного ухода культиватором лесным в агрегате с трактором и уничтожения растительности в рядах и междурядьях на расстоянии 0,7 м от сеянца

Количество лесоводственных уходов, общее 3 и по годам :

2022г.-1 кратный,

2023г.- 1 кратный,

2024г.- 1 кратный

Технология : уничтожение или предупреждение появления травянистой и нежелательной древесной растительности механическими средствами (секор)

17.14. Проектируемые показатели восстанавливаемых насаждений:

- приживаемость, %: 1 год не менее 86 %

параметры в возрасте отнесения к землям, на которых расположены леса:

- возраст 7 лет,

- количество деревьев главных пород, тыс.шт./га, не менее 1,5

- средняя высота главных пород, 1,1 м, сопутствующих пород, _____ м.

18. Борьба с вредителями, болезнями леса _____

19. Противопожарные мероприятия: устройство минерализованной полосы по периметру участка протяженностью 0,5 км

20. Иные мероприятия (огораживание и др): _____

21. Требования к молоднякам, площади которых подлежат отнесению к землям, на которых расположены леса, для признания работ по лесовосстановлению законченными:

- состав, единиц: Дуб черешчатый не менее 5 единиц

- количество деревьев главных пород не менее, тыс.шт./га: 1,5

- средняя высота главных пород не менее, м: 1,1

- соотношение средних высот деревьев главных пород и сопутствующих (нежелательных)

22. Объём работ по лесовосстановлению, га: 3,0

К Проекту прилагаются:

Приложение 1. Карточка обследования лесного участка

Приложение 2. Перечётная ведомость жизнеспособного подроста при обследовании участка лесовосстановления

Приложение 3. Чертеж (схема) участка (с указанием географических координат)

Составлено:

Начальник мастерского участка ГАУ «Донской лесхоз» Пономарева Л.В «10» 09 2020г.

Согласовано:

лесничий

Александрова О.А. «10» 09 2020 г.

**Карточка обследования лесного участка при выборе способа и технологии
лесовосстановления**

1. Лесничество Донское
2. Участковое лесничество Донское
3. Номер квартала 93
4. Номер выдела 3д1
5. Площадь участка, га - 3,0
6. План участка (прилагается к Карточке)
7. Категория площади лесовосстановления: вырубка 2020 г., ессгя ФРБ
8. Исходный породный состав участка лесовосстановления, 10С+Лп
9. Условия для работы техники:
 - 9.1. Количество пней, шт./га: всего - 781 шт/га, ср. диаметр 28
 - 9.2. Захламленность, куб.м/га: средняя - 20-50 куб.м/га
 - 9.3. Доступность для работы техники: доступно
10. Характеристика природно-климатических и лесорастительных условий лесного участка:
 - 10.1. Лесорастительная зона: Лесостепная зона Европейской части России
 - 10.2. Лесной район: Лесостепной район
 - 10.3. Целевое назначение лесов: Защитные
 - 10.4. Рельеф: ровный
 - 10.5. Почва: слабо и средне-оподзоленные супесчаные почвы.
 - 10.6. Тип леса, тип лесорастительных условий: Ссрт, В2
 - 10.7. Степень задержания почвы: средняя
11. Характеристика подроста главных (целевых) пород:
 - 11.1. Средняя высота _____ м,
 - 11.2. Средний возраст _____ лет,
 - 11.3. Количество, всего _____ тыс.шт./га, в том числе по породам
 - 11.4. Категория густоты _____
 - 11.5. Распределение по площади _____
равномерное, неравномерное, групповое
 - 11.6. Жизнеспособность подроста: _____ - _____
12. Характеристика возобновления мягколиственных пород:
 - 12.1. Порода _____, 12.2. Количество _____ тыс.шт./га,
 - 12.3. Средняя высота _____ м
13. Источники обсеменения _____
14. Характеристика санитарного состояния:
отсутствуют
заселенность вредными организмами, болезни леса
15. Предложения для разработки Проекта лесовосстановления:
 - 15.1. Способ лесовосстановления: искусственный (лесные культуры),
 - 15.2. Главные (целевые) породы : Дуб черешчатый
 - 15.3. Срок лесовосстановления: октябрь 2020г- октябрь 2027г.
16. Необходимость проведения предварительных и сопутствующих мероприятий:
 - 16.1. Очистка вырубки, гари: - _____
 - 16.2. Санитарные: - _____
 - 16.3. Противопожарные: устройство минерализованной полосы по периметру участка протяженностью 0,5 км
 - 16.4. Иные предложения: осенняя подготовка почвы

Исполнитель: начальник мастерского участка Пономарёва Л.В. *Л.В.* «10» *10* 2020г.

**Перечетная ведомость жизнеспособного подроста при обследовании
лесного участка, предназначенного для __лесовосстановления**

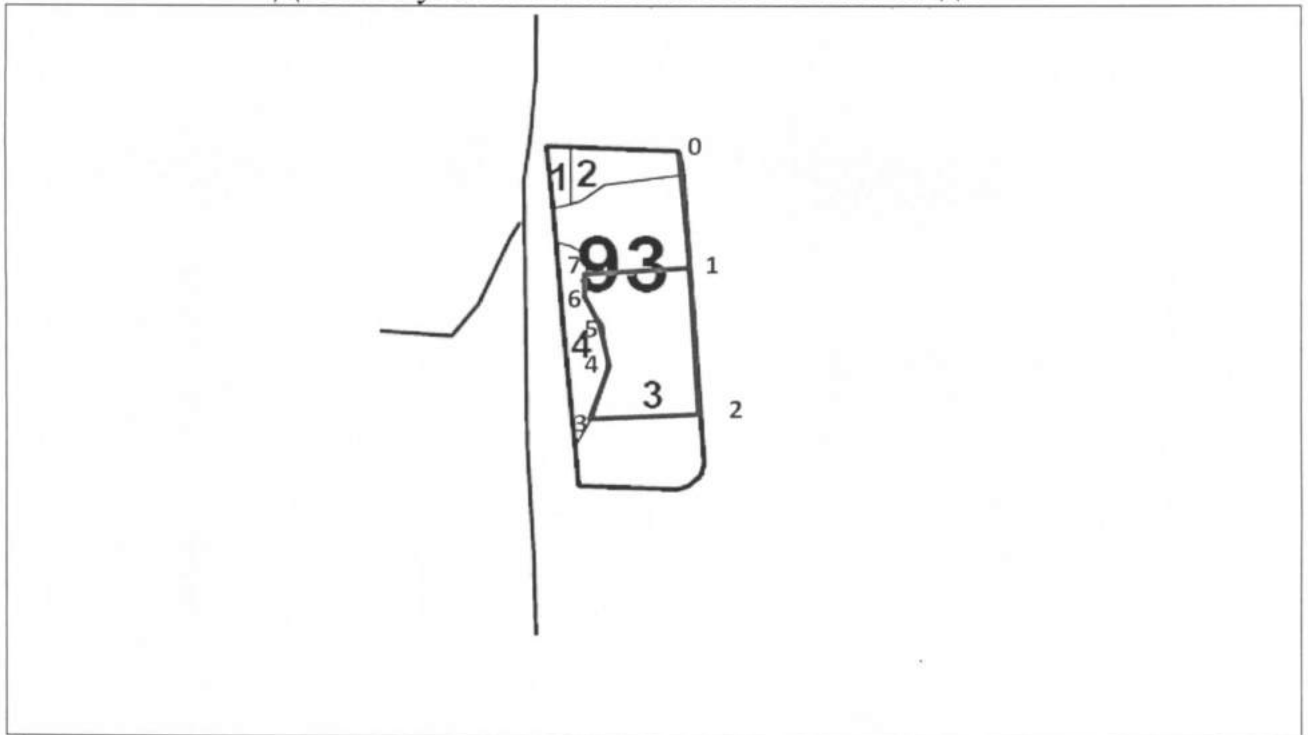
1. Лесничество Донское
 2. Участковое лесничество Донское
 3. Номер квартала 93
 4. Номер выдела 3д1

Номер пробной площади (п.п.) номера учетных площадок	Порода	Распределение подроста по высоте, шт.				Средняя высота, м	Средний возраст, лет
		Мелкий (до 0,5 м)	Средний (0,51 - 1,5 м)	Крупный (свыше 1,5 м)	Итого		
1	2	3	4	5	6	7	8
Всего по участку подроста мягколиственных пород, тыс. шт.							
Всего по участку подроста главных (целевых) пород							
Коэффициент перевода		0,5	0,8	1,0			
С учетом коэффициента							
Итого в пересчете на крупный, подроста главных (целевых) пород, тыс. штук							

Исполнитель: начальник мастерского участка Пономарева Л.В.

10.09 2020 г.

Чертеж лесного участка
(по данным инструментальной съемки границ)
Донское участковое лесничество кв.93 в.3д1



Данные инструментальной
съемки границ участка

Масштаб: 1:10 000
Площадь участка 3,0 га

NN	Румбы линий	Длина линий, м
0-1	ЮВ:5 ⁰	164
1-2	ЮВ:5 ⁰	164
2-3	З:0 ⁰	156
3-4	СВ:11 ⁰	75
4-5	СЗ:6 ⁰	64
5-6	СЗ:32 ⁰	55
6-7	СВ:13 ⁰	29
7-1	В:0 ⁰	151

Исполнитель:
Начальник мастерского участка
«10» 09 2020 г.

Пономарева Л.В.