



12.2. Количество подроста в пересчете на крупный, тыс. шт./га 5 в г.ч. по породам \_\_\_\_\_

12.3. Жизнеспособность подроста \_\_\_\_\_  
жизнеспособный, нежизнеспособный

12.4. Категория густоты \_\_\_\_\_  
редкий, средний, густой

12.5. Средняя высота подроста, м \_\_\_\_\_

12.6. Средний возраст подроста, лет \_\_\_\_\_

12.7. Встречаемость подроста, % \_\_\_\_\_

12.8. Распределение по площади \_\_\_\_\_  
равномерное, неравномерно, групповое

13. Характеристика возобновления сопутствующих древесных пород, кустарника: порода \_\_\_\_\_ количество, шт./га \_\_\_\_\_ средняя высота, м \_\_\_\_\_

14. Характеристика возобновления нежелательных (малоценных) пород: порода \_\_\_\_\_ количество, шт./га \_\_\_\_\_ средняя высота, м \_\_\_\_\_

15. Зараженность почвы вредителями, вид, шт./га отсутствует

16. Период лесовосстановления Октябрь 2020 - сентябрь 2026 г.  
начало, окончание (месяц, год)

17. Технологии искусственного лесовосстановления

17.1. Метод создания посадка лесных культур апрель 2021 г.  
посадка, посев (месяц, год)

17.2. Способ подготовки лесного участка:

нарезка технико-гигиенических борозд и курсов

17.3. Способ обработки почвы: ПКЛ-70 в агрегате с трактором МТЗ-82

расстояния между центрами рядов посадочных, посевных мест 3,0 м,

срок подготовки почвы Октябрь 2020 \_\_\_\_\_ месяц, год

17.4. Характеристика посадочного материала стандарт. сеянцы сосны об.  
вид, сеянцы, саженцы, возраст (лет), размеры стволика (высота, диаметр 21, н 410 см \_\_\_\_\_ корневой шейки) и не менее 3 мм

17.5. Характеристика посевного материала \_\_\_\_\_  
семена: селекционная категория семян, происхождение, класс качества семян

17.6. Предпосевная подготовка семян \_\_\_\_\_  
снегование, стратификация, обработка фунгицидами, иное

17.7. Норма высева в пересчете на семена I класса \_\_\_\_\_ кг/га

17.8. Размещение семян при посеве \_\_\_\_\_  
строчками, лунками, иное

17.9. Схема размещения посадочных, посевных мест, расстояния:  
между рядами 3,0 м, в рядах 0,74 м

17.10. Густота посадки, посева 4,5 тыс. шт./га

17.11. Культивируемая порода, ед. 10С  
главные и сопутствующие

17.12. Схема смешения пород С-С-С

17.13. Уходы: агротехнический, лесоводственный

Количество агротехнических уходов, общее 10 и по годам 2021 - 4ух  
2022г. - 3ух, 2023г. - 2ух, 2024г. - 1ух.

Проведение мех. ухода кумбидвагором  
в агрегате стр-ром и унылтожище растлбтл  
Технология в ряд и междурядьях на расстоянии 0,7 м  
от сидней

Количество лесоводственных уходов, общее \_\_\_\_\_ и по годам  
\_\_\_\_\_

Технология \_\_\_\_\_

17.14. Проектируемые показатели восстанавливаемых насаждений:

- приживаемость, %: 1 год 89
- параметры в возрасте отнесения к землям, на которых расположены леса:
  - возраст 6 лет.
  - количество деревьев главных пород, тыс.шт./га, всего 2,0 <sup>не менее</sup>
  - средняя высота главных пород, 1,3 м, <sup>не менее</sup> сопутствующих пород, \_\_\_\_\_ м.

18. Борьба с вредителями, болезнями леса \_\_\_\_\_  
перечень мероприятий, \_\_\_\_\_

19. Противопожарные мероприятия уср-во минерал. почвы  
по периметру 42-ка проб. д. эк-т  
\_\_\_\_\_ площадь 0,49 га  
перечень мероприятий, объем работы \_\_\_\_\_

20. Иные мероприятия (огораживание и др.) \_\_\_\_\_  
перечень мероприятий, объем работы \_\_\_\_\_

21. Требования к молодым площадям, которые подлежат отнесению к  
землям, на которых расположены леса, для признания работ по  
лесовосстановлению завершенными:

- состав, единицы не менее 5 единиц, состоит об.
- количество деревьев главных пород не менее, тыс.шт./га 2,0
- средняя высота главных пород не менее, м 1,3
- соотношение средних высот деревьев главных пород и  
сопутствующих (нежелательных) \_\_\_\_\_

21. Объем работ по лесовосстановлению, га 1,1  
площадь лесовосстановления \_\_\_\_\_

- К Проекту прилагаются:
- Приложение 1. Карточка обследования лесного участка
  - Приложение 2. Перечетная ведомость жизнеспособного подроста при  
обследовании участка лесовосстановления
  - Приложение 3. Чертеж (схема) участка (с указанием географических  
координат)

Составлено:  
« 28 » августа 2020 г. мастер \_\_\_\_\_  
\_\_\_\_\_ должность \_\_\_\_\_ подпись \_\_\_\_\_ Ф.И.О. \_\_\_\_\_

Согласовано:  
« 28 » 08. 2020 г. \_\_\_\_\_  
\_\_\_\_\_ должность \_\_\_\_\_ подпись \_\_\_\_\_ Ф.И.О. \_\_\_\_\_

Карточка обледования лесного участка при выборе способа и  
технологии лесовосстановления

1. Лесничество Самойловское
2. Участковое лесничество Чубовское
3. Номер квартала 4
4. Номер выдела 3(2)
5. Площадь участка, га 1,1
6. План участка (прилагается к Карточке)
7. Категория площади: лесовосстановления СРС 2020г, июль  
вырубка, гарь, иная (год, месяц)
8. Исходный породный состав участка лесовосстановления, 8С2Б
9. Условия для работы техники: удовлетворительные
- 9.1. Количество пней, шт/га: всего 445, ср. диаметр С<sub>1</sub> = 24 см, Б = 22 см
- 9.2. Захламленность, куб.м/га отсутствует  
отсутствует - менее 5 куб.м/га, слабая - 5 - 20 куб.м/га, средняя - 20 - 50  
куб.м/га, сильная > 50 куб.м/га
- 9.3. Доступность для работы техники доступно
10. Характеристика природно-климатических и лесорастительных условий  
лесного участка:
  - 10.1. Лесорастительная зона лесостепная зона европейск. части РФ
  - 10.2. Лесной район лесостепной
  - 10.3. Целевое назначение лесов защитное
  - 10.4. Рельеф слабоволнистый
  - 10.5. Почва слабо и среднеподзолистая смешанная  
тип, степень увлажнения
  - 10.6. Тип леса, тип лесорастительных условий ССРТ В<sub>2</sub>
  - 10.7. Степень задернения почвы средняя  
отсутствует - до 10%, слабая - 11 - 30%, средняя - 31 - 50%, сильная > 50%
11. Характеристика подроста главных (целевых) пород:
  - 11.1. Средняя высота — м,
  - 11.2. Средний возраст — лет,
  - 11.3. Количество, всего — тыс.шт./га, в том числе по породам
  - 11.4. Категория густоты —  
редкая, средняя, густой
  - 11.5. Распределение по площади —  
равномерное, неравномерное, групповое
  - 11.6. Жизнеспособность подроста —  
жизнеспособный, нежизнеспособный

2. Характеристика возобновления мягколиственных пород:  
12.1. Породы \_\_\_\_\_ 12.2. Количество \_\_\_\_\_ тыс. шт./га.  
12.3. Средняя высота \_\_\_\_\_ м  
13. Источники обсеменения \_\_\_\_\_

порода, источник: одиночные (шт./га), куртины, полосы, стены леса  
14. Характеристика санитарного состояния \_\_\_\_\_

заполненность вредными организмами, болезни леса

15. Предложения для разработки Проекта лесовосстановления:

15.1. Способ лесовосстановления \_\_\_\_\_

искусственный (лесные культуры)  
естественный, искусственный (лесные культуры), комбинированный

15.2. Вид целевых пород \_\_\_\_\_

сосна обыкновенная

15.3. Срок лесовосстановления \_\_\_\_\_

Октябрь 2020 - сентябрь 2026г.  
начало, окончание (месяц, год)

16. Необходимость проведения предварительных и сопутствующих мероприятий:

16.1. Оценка вырубки, гаря \_\_\_\_\_

16.2. Санитарные \_\_\_\_\_

16.3. Противопожарные устр-во микролизовальной полосы  
по периметру участка, протяженностью 0,49 км

16.4. Иные предложения \_\_\_\_\_

Исполнитель(и): Мастер \_\_\_\_\_ Михаев М.Н.  
должность подпись Ф.И.О.

28 " августа 2020г.

Перечетная ведомость жизнеспособного подроста при обследовании  
лесного участка, предназначенного для искусственного  
лесовосстановления

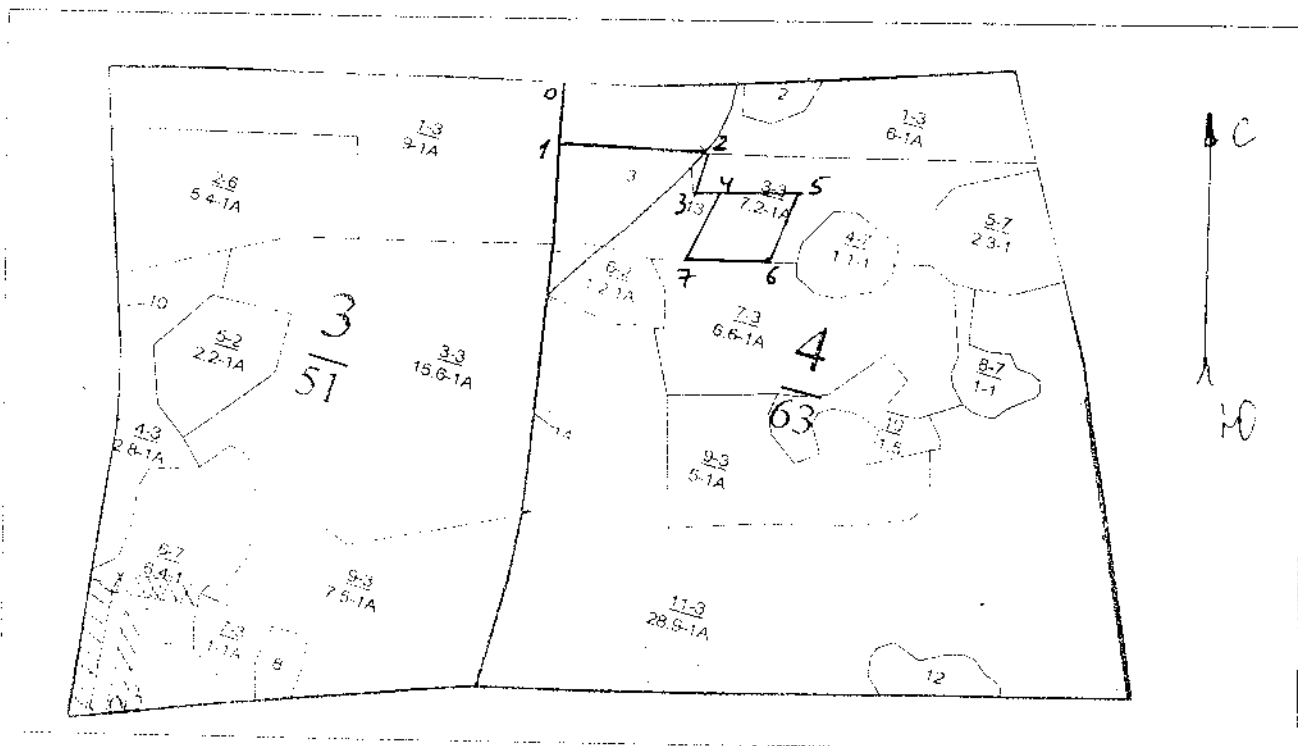
1. Лесничество Запорожское  
2. Участковое лесничество Дубовское  
3. Номер квартала 4  
4. Номер выдела 3(2)

№ пробы выдела и № номера учетных площадок	Порода	Распределение подроста по высоте, м.				Средняя высота, м	Средний возраст, лет
		Мелкий (до 0,5 м)	Средний (0,51 - 1,5 м)	Крупный (свыше 1,5 м)	Итого		
		1	2	3	4		
Всего по участку	-	-	-	-	-	-	
Всего по участку подроста главных породных пород	-	-	-	-	-	-	
Коэффициент перевода	-	0,5	0,8	1,0	-	-	
С учетом коэффициента	-	-	-	-	-	-	
Итого в расчете по крупным подросткам главных породных пород всего по участку	-	-	-	-	-	-	

Начальник(ы): Васильев Жуков  
должность подпись Ф.И.О.

28 августа 2020г.

Чертеж лесного участка  
(по данным инструментальной съемки границ)



Данные инструментальной  
съемки границ участка

Масштаб: 1:10000

Площадь участка - га 1,1

NN точек	Румбы линий	Длина линий, м	н н точек	Румбы линий	Длина линий, м
0-1	101 11°	150	1-6	103 5°	110
1-2	СВ 75°	200	6-7	103 77°	110
2-3	103 3°	50	7-4	СВ 8°	110
3-4	СВ 75°	50			
4-5	СВ 75°	100			

Исполнитель(и):

*инженер*

*Михорев*

*Михорев М.Н.*

(должность, Ф.И.О., подпись)

(должность, Ф.И.О., подпись)

28 августа

2020г.