


«Согласовано»  
Директор ОКУ «Задонское лесничество»  
(должность)  
Рубцов А.А.  
ФИО, подпись, печать  
«04» февраля 2021 г.

«Утверждаю»  
Директор ГАУ «Задонский лесхоз»  
(должность)  
Гриднев Н.Н.  
ФИО, подпись, печать  
«04» февраля 2021 г.



**ПРОЕКТ**  
**искусственного лесовосстановления**  
**на весну, осень 2021 г.**

**1. Характеристика местоположения участка:**

Лесничество Задонское  
Участковое лесничество Задонское  
№ квартала 110 № выдела 57/1  
Площадь лесного участка, га 0,6

**2. Характеристика лесорастительных условий участка:**

Рельеф волнистый  
Гидрологические условия грунтовые воды 2-5 м.  
глубокое залегание грунтовых вод, периодический или длительный застой  
поверхностных вод  
Почва средне-оподзоленные, супесчаные  
Тип леса, тип лесорастительных условий ССРТ, В2

тип, влажность

**3. Характеристика площади лесного участка:**

Поврежденность почвы участка (степень) слабая  
слабая, средняя, сильная  
Категория участка лесовосстановления вырубка 2020г. июль  
вырубка, гарь, прогалина, иная (год, месяц)  
Исходный породный состав участка лесовосстановления 10С  
Категория доступности для техники а-доступно без расчистки и корчевки  
пней

а, б, в, г\*

Зараженность почвы вредителями, вид, шт./га отсутствует

**4. Характеристика вырубки:**

Количество пней, тыс.шт./га 0,5  
Средняя высота пней, см 10  
Средний диаметр пней, см 20  
Состояние очистки от порубочных остатков и валежника  
(захламенность) отсутствует  
отсутствует, слабая, средняя, сильная  
Степень задернения почвы средняя  
слабая, средняя, сильная

**5. Характеристика имеющихся подроста и молодняка лесных древесных пород:**

Количество подроста по категориям крупности тыс.шт./га -  
мелкий, средний, крупный

\* а - доступно без расчистки и корчевки пней, б - узкополосная расчистка без корчевки пней, понижение пней; в - узкополосная расчистка с корчевкой пней диаметром до 24 см, г - широкополосная расчистка с корчевкой всех пней на полосах.

Количество подроста в пересчете на крупный, тыс. шт./га \_\_\_\_\_ в т.ч. по породам \_\_\_\_\_  
Жизнеспособность подроста \_\_\_\_\_  
жизнеспособный, нежизнеспособный  
Категория густоты \_\_\_\_\_  
редкий, средний, густой  
Средняя высота подроста, м \_\_\_\_\_  
Средний возраст подроста, лет \_\_\_\_\_  
Встречаемость подроста, % \_\_\_\_\_  
Распределение по площади \_\_\_\_\_  
равномерное, неравномерно, групповое

Характеристика возобновления сопутствующих древесных пород, кустарника: порода \_\_\_\_\_ количество, шт./га \_\_\_\_\_ средняя высота, м \_\_\_\_\_  
Характеристика возобновления нежелательных (малоценных) пород: порода \_\_\_\_\_ количество, шт./га \_\_\_\_\_ средняя высота, м \_\_\_\_\_

**6. Проектируемый способ лесовосстановления:** \_\_\_\_\_ искусственное лесовосстановление

### **7. Обоснование проектируемого способа лесовосстановления**

(требование для лесных участков, предназначенных для проведения лесовосстановления на которых лесовосстановительные мероприятия осуществляются лицами, указанными в подпунктах «а» и «б» пункта 6 Правил лесовосстановления)

*Так как на данном участке отсутствует естественное возобновление хозяйственно-ценными породами искусственное лесовосстановление является наиболее эффективным способом создания лесных насаждений.*

Обоснование главных лесных древесных пород: 10Б-наиболее благоприятные условия произрастания для данной породы

Обоснование породного состава восстанавливаемых лесов: условия местопроизрастания соответствуют лесоводственно-биологическим, экологическим и иным особенностям культивируемой породы-березы повислой.

### **8. Сроки и технология (методы) выполнения работ по лесовосстановлению**

Метод создания: посадка лесных культур в апреле 2021г. \_\_\_\_\_  
посадка/ посев (месяц, год)

Способ подготовки лесного участка: \_\_\_\_\_

Способ обработки почвы: Нарезка технологических борозд плугом ПКЛ-70 в агрегате с трактором МТЗ-82

расстояния между центрами рядов посадочных, посевных мест 3,0 м,  
срок подготовки почвы апрель 2021 \_\_\_\_\_ месяц, год

Предпосевная подготовка семян \_\_\_\_\_  
снегование, стратификация, обработка фунгицидами, иное

Норма высева в пересчете на семена I класса \_\_\_\_\_ кг/га

Размещение семян при посеве \_\_\_\_\_  
строчками, лунками, иное

Схема размещения посадочных, посевных мест, расстояния:

между рядами 3,0 м, в рядах 0,74 м

Густота посадки, посева 4,5 тыс. шт/га

Культивируемая порода, ед. Березы повислой, 10Б  
главные и сопутствующие

Схема смешения пород Б-Б-Б

УХОДЫ (требование для лесных участков, предназначенных для проведения лесовосстановления на которых лесовосстановительные мероприятия осуществляются лицами, указанными в подпунктах «а» и «б» пункта 6 Правил лесовосстановления): агротехнический, лесоводственный

Количество агротехнических уходов, общее 7 и по годам: 2021г.-4-кратный, 2022г.-2-кратный, 2023г.-1-кратный.

Технология : проведение механизированного ухода культиватором лесным в агрегате с трактором и уничтожение растительности в рядах и междурядьях на расстоянии 0,7 от сеянцев;

Количество лесоводственных уходов, общее 3 и по годам 2022г.-1-кратный, 2023г.-1-кратный, 2024г.-1-кратный.  
годы, количество

Технология : Проведение лесоводственного ухода кусторезом: уничтожение растительности в рядах и междурядьях.

Период лесовосстановления \_\_\_\_\_ : апрель 2021г.- октябрь 2025г  
начало, окончание (месяц, год)

**9. Требования к используемому для лесовосстановления посадочному (посевному) материалу:**

Характеристика посадочного материала: стандартные сеянцы березы повислой 2-х летние, высотой более 20 см, диаметр не менее 2 мм.

вид, сеянцы, саженцы, возраст (лет), размеры стволика (высота, диаметр корневой шейки)

Характеристика посевного материала \_\_\_\_\_ - \_\_\_\_\_

семена: селекционная категория семян, происхождение, класс качества семян

**10. Требования к молоднякам, площади которых подлежат отнесению к землям, на которых расположены леса, для признания работ по лесовосстановлению завершенными**

(требование для лесных участков, предназначенных для проведения лесовосстановления на которых лесовосстановительные мероприятия осуществляются лицами, указанными в подпунктах «а» и «б» пункта 6 Правил лесовосстановления):

- состав, единиц: не менее 5 единиц березы
- возраст 5 лет
- количество деревьев главных пород не менее, тыс.шт./га: не менее 2,0 тыс.шт./га.
- средняя высота главных пород не менее, м не менее 1,3 м.
- соотношение средних высот деревьев главных пород и сопутствующих (нежелательных) \_\_\_\_\_ - \_\_\_\_\_

**11. Объём работ по лесовосстановлению, га : 0,6га.**

площадь лесовосстановления

**12. Проектируемый объем работ по лесовосстановлению** (требование для лесных участков, предназначенных для проведения лесовосстановления на которых лесовосстановительные мероприятия осуществляются лицами, указанными в подпунктах «в» и «г» пункта 6 Правил лесовосстановления)

- площадь лесовосстановления, га \_\_\_\_\_ - \_\_\_\_\_
- количество жизнеспособных растений главных лесных древесных пород, тыс. шт./га \_\_\_\_\_ - \_\_\_\_\_
- количество жизнеспособных растений главных лесных древесных пород на всей площади, тыс. шт. \_\_\_\_\_ - \_\_\_\_\_

**13. Противопожарные мероприятия :** минерализованной устройством  
полосы по периметру участка, протяженностью-0,5км.

перечень мероприятий, объем работы

**14. Иные мероприятия (огораживание и др.)** \_\_\_\_\_ - \_\_\_\_\_

перечень мероприятий, объем работы

К Проекту прилагаются:

Приложение 1. Карточка обследования лесного участка

Приложение 2. Перечётная ведомость жизнеспособного подроста при  
обследовании участка лесовосстановления

Приложение 3. Чертеж (схема) участка (с указанием географических  
координат)

Составлено:

«03» февраля 2021г. Мастер Задонского мастерского участка \_\_\_\_\_ Чернухин Е.В.  
должность подпись Ф.И.О.

Согласовано:

«03» февраля 2021г. Лесничий Задонского участкового. л-ва \_\_\_\_\_ Пендюк П.М.  
должность подпись Ф.И.О.

**Карточка обследования лесного участка при выборе способа и  
технологии лесовосстановления**

1. Лесничество Задонское
2. Участковое лесничество Задонское
3. Номер квартала 110
4. Номер выдела 57/1
5. Площадь участка, га 0,6
6. План участка (прилагается к Карточке)
7. Категория площади: лесовосстановления вырубка 2020 г., июль  
вырубка, гарь, иная (год, месяц)
8. Исходный породный состав участка лесовосстановления, 10С
9. Условия для работы техники: хорошие
- 9.1. Количество пней, шт./га: всего 540, ср. диаметр 20
- 9.2. Захламленность, куб.м/га отсутствует

отсутствует - менее 5 куб.м/га, слабая - 5 - 20 куб.м/га, средняя - 20 - 50 куб.м/га, сильная > 50 куб.м/га

- 9.3. Доступность для работы техники доступно
10. Характеристика природно-климатических и лесорастительных условий лесного участка:
  - 10.1. Лесорастительная зона лесостепная зона Европейской части РФ
  - 10.2. Лесной район лесостепной район
  - 10.3. Целевое назначение лесов защитные

- 10.4. Рельеф волнистый
- 10.5. Почва средне-оподзоленные супесчаные  
(тип, степень увлажнения)

10.6. Тип леса, тип лесорастительных условий ССРТ, В2

- 10.7. Степень задернения почвы средняя  
отсутствует - до 10%, слабая - 11 - 30%, средняя - 31 - 50%, сильная > 50%

11. Характеристика подроста главных (целевых) пород:

- 11.1. Средняя высота - м,
- 11.2. Средний возраст - лет,
- 11.3. Количество, всего - тыс.шт./га, в том числе по породам -
- 11.4. Категория густоты -  
редкий, средний, густой
- 11.5. Распределение по площади -  
равномерное, неравномерное, групповое
- 11.6. Жизнеспособность подроста -  
жизнеспособный, нежизнеспособный

12. Характеристика возобновления мягколиственных пород:

- 12.1. Порода -, 12.2. Количество - тыс.шт./га,
- 12.3. Средняя высота - м

13. Источники обсеменения -  
порода, источник: одиночные (шт./га), куртины, полосы, стены леса
14. Характеристика санитарного состояния -  
заселенность вредными организмами, болезни леса
15. Предложения для разработки Проекта лесовосстановления:
- 15.1. Способ лесовосстановления искусственный (лесные культуры)  
естественный, искусственный (лесные культуры), комбинированный
- 15.2. Главные (целевые) породы) Береза повислая
- 15.3. Срок лесовосстановления апрель 2021 г - октябрь 2025г  
начало, окончание (месяц, год)
16. Необходимость проведения предварительных и сопутствующих мероприятий:
- 16.1. Очистка вырубки, гари -
- 16.2. Санитарные -
- 16.3. Противопожарные устройство минерализованной полосы по периметру, протяженностью-0,5км.
- 16.4. Иные предложения -

Исполнитель(и):

Мастер Задонского мастерского участка Чув Чернухин Е.В.  
должность ) ( подпись) ( Ф.И.О.)

" 03 " февраля 2021 г.

**Перечетная ведомость жизнеспособного подроста при обследовании  
лесного участка, предназначенного для искусственного  
лесовосстановления**

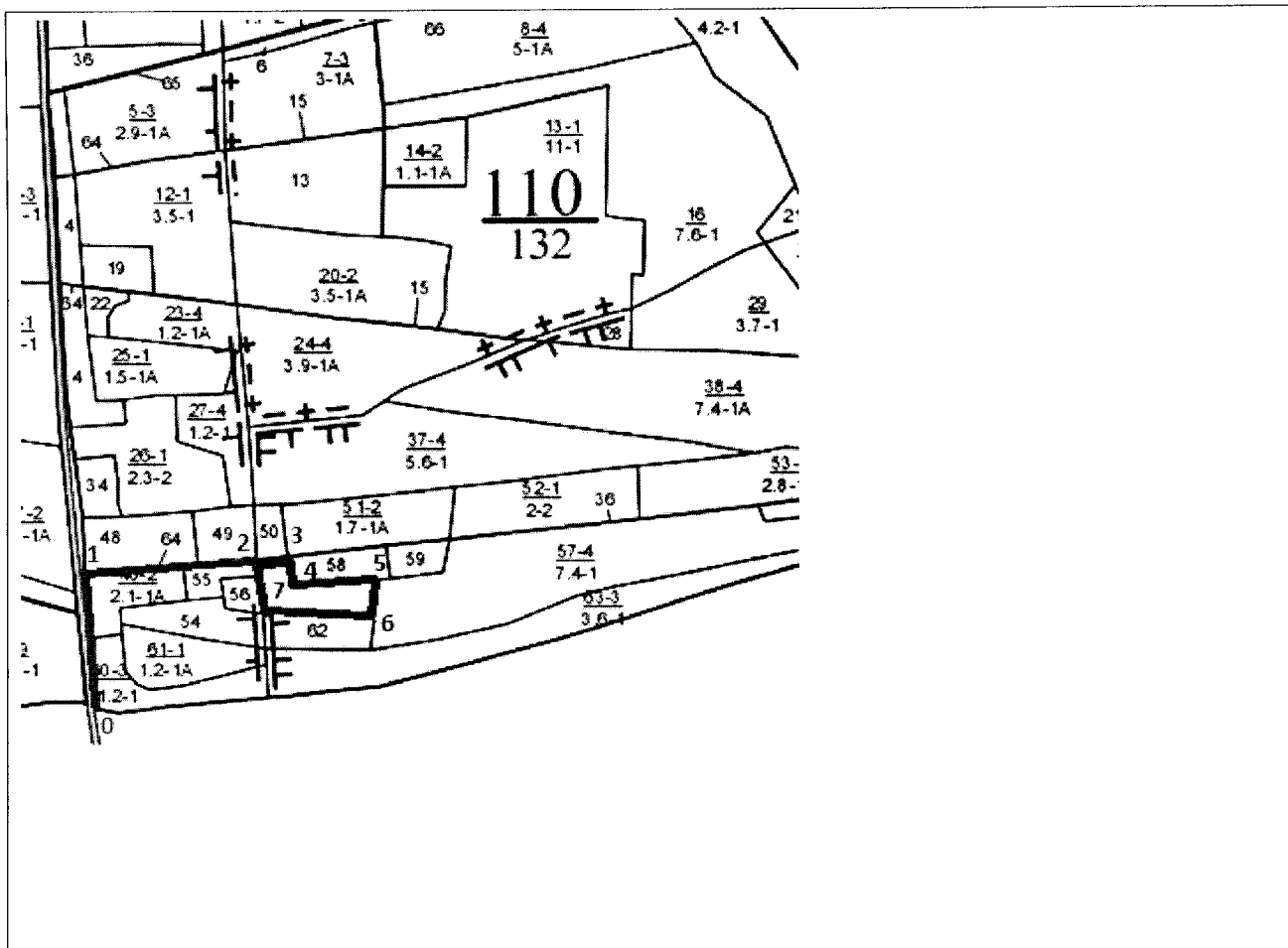
1. Лесничество Задонское
2. Участковое лесничество Задонское
3. Номер квартала 110
4. Номер выдела 57/1

Номер пробной площади (п.п.) номера учетных площадок	Порода	Распределение подроста по высоте, шт.				Средняя высота, м	Средний возраст, лет
		Мелкий (до 0,5 м)	Средний (0,51 - 1,5 м)	Крупный (свыше 1,5 м)	Итого		
1	2	3	4	5	6	7	8
Всего по участку подроста мягколиственных пород, тыс. шт.	-	-	-	-	-	-	-
Всего по участку подроста главных (целевых) пород	-	-	-	-	-	-	-
Коэффициент перевода		0,5	0,8	1,0			
С учетом коэффициента	-	-	-	-	-	-	-
Итого в пересчете на крупный, подроста главных (целевых) пород, тыс. штук	-	-	-	-	-	-	-

Исполнитель(и): Мастер Задонского мастерского участка *Ч.Ч. Чернухин Е.В.*  
(должность) (подпись) (Ф.И.О.)

" 03 " февраля 2021 г.

Чертеж лесного участка  
(по данным инструментальной съемки границ)



Данные инструментальной  
съемки границ участка

Масштаб: 1: 10000  
Площадь участка-0,6га

NN точек	Румбы линий	Длина линий, м
0 - 1	СЗ: 5	200
1 - 2	СВ: 83	230
2 - 3	СВ:83	50
3-4	ЮВ:11	40



4-5	СВ: 83	100
5-6	Ю: 0	50
6-7	ЮЗ: 85	150
7-2	СЗ: 7	70

Исполнитель(и):

Мастер Задонского мастерского участка Черн Чернухин Е.В.  
(должность, Ф.И.О., подпись)

"03" февраля 2021 г.