

«Согласовано»  
Директор ОКУ «Задонское лесничество»  
Рубцов А.А.  
«04» февраля 2021 г.



«Утверждаю»  
Директор ГАУ «Задонский лесхоз»  
Гриднев Н.Н.  
«04» февраля 2021 г.



**ПРОЕКТ**  
**искусственного лесовосстановления**  
**на весну, осень 2021 г.**

**1. Характеристика местоположения участка:**

Лесничество Задонское  
Участковое лесничество Задонское  
№ квартала 66 № выдела 15д.1  
Площадь лесного участка, га 0,8

**2. Характеристика лесорастительных условий участка:**

Рельеф волнистый  
Гидрологические условия грунтовые воды 6-10 м.  
глубокое залегание грунтовых вод, периодический или длительный застой  
поверхностных вод  
Почва темно-серые, супесчаные  
Тип леса, тип лесорастительных условий СДСН, С2

тип, влажность

**3. Характеристика площади лесного участка:**

Поврежденность почвы участка (степень) слабая  
слабая, средняя, сильная  
Категория участка лесовосстановления вырубка 2021г. март  
вырубка, гарь, прогалина, иная (год, месяц)  
Исходный породный состав участка лесовосстановления 10С  
Категория доступности для техники а-доступно без расчистки и корчевки  
пней  
а, б, в, г\*  
Зараженность почвы вредителями, вид, шт./га отсутствует

**4. Характеристика вырубки:**

Количество пней, тыс.шт./га 0,9  
Средняя высота пней, см 10  
Средний диаметр пней, см 24  
Состояние очистки от порубочных остатков и валежника  
(захламленность) отсутствует  
отсутствует, слабая, средняя, сильная  
Степень задернения почвы средняя  
слабая, средняя, сильная

**5. Характеристика имеющихся подроста и молодняка лесных древесных пород:**

Количество подроста по категориям крупности тыс.шт./га -  
мелкий, средний, крупный

\* а - доступно без расчистки и корчевки пней, б- узкополосная расчистка без корчевки пней, понижение пней; в- узкополосная расчистка с корчевкой пней диаметром до 24 см, г- широкополосная расчистка с корчевкой всех пней на полосах.

Культивируемая порода, ед. Сосна обыкновенная, 10С

главные и сопутствующие

Схема смешения пород С-С-С

УХОДЫ (требование для лесных участков, предназначенных для проведения лесовосстановления на которых лесовосстановительные мероприятия осуществляются лицами, указанными в подпунктах «а» и «б» пункта 6 Правил лесовосстановления): агротехнический, лесоводственный

Количество подроста в пересчете на крупный, тыс. шт./га      -      в т.ч. по породам     

Жизнеспособность подроста      -       
жизнеспособный, нежизнеспособный

Категория густоты      -       
редкий, средний, густой

Средняя высота подроста, м      -     

Средний возраст подроста, лет      -     

Встречаемость подроста, %      -     

Распределение по площади      -       
равномерное, неравномерно, групповое

Характеристика возобновления сопутствующих древесных пород, кустарника: порода      -      количество, шт./га      -      средняя высота, м      -       
Характеристика возобновления нежелательных (малоценных) пород: порода      -      количество, шт./га      -      средняя высота, м      -     

**6. Проектируемый способ лесовосстановления:** искусственное лесовосстановление

**7. Обоснование проектируемого способа лесовосстановления**

(требование для лесных участков, предназначенных для проведения лесовосстановления на которых лесовосстановительные мероприятия осуществляются лицами, указанными в подпунктах «а» и «б» пункта 6 Правил лесовосстановления): *Так как на данном участке отсутствует естественное возобновление хозяйственно-ценными породами искусственное лесовосстановление является наиболее эффективным способом создания лесных насаждений.*

Обоснование главных лесных древесных пород: 10С-наиболее благоприятные условия произрастания для данной породы

Обоснование породного состава восстанавливаемых лесов: *условия местопроизрастания соответствуют лесоводственно-биологическим, экологическим и иным особенностям культивируемой породы-сосны обыкновенной.*

**8. Сроки и технология (методы) выполнения работ по лесовосстановлению**

Метод создания: посадка лесных культур в апреле 2021г.посадка/ посев  
(месяц, год)

Способ подготовки лесного участка:      -     

Способ обработки почвы: Нарезка технологических борозд плугом ПКЛ-70 в агрегате с трактором МТЗ-82

расстояния между центрами рядов посадочных, посевных мест 3,0 м,

срок подготовки почвы апрель 2021  
месяц, год

Предпосевная подготовка семян      -       
снегование, стратификация, обработка фунгицидами, иное

Норма высева в пересчете на семена 1 класса      -      кг/га

Размещение семян при посеве      -       
строчками, лунками, иное

Схема размещения посадочных, посевных мест, расстояния:

между рядами 3,0 м, в рядах 0,74 м

Густота посадки, посева 4,5 тыс. шт/га

13. **Противопожарные мероприятия** : минерализованной устройством  
полосы по периметру участка, протяженностью-0,4 км.

перечень мероприятий, объем работы

14. **Иные мероприятия (огораживание и др.)** -

перечень мероприятий, объем работы

К Проекту прилагаются:

Приложение 1. Карточка обследования лесного участка

Приложение 2. Перечётная ведомость жизнеспособного подроста при  
обследовании участка лесовосстановления

Приложение 3. Чертеж (схема) участка (с указанием географических  
координат)

Составлено:

«03» февраля 2021г. Мастер Задонского мастерского участка Черн Чернухин Е.В.  
должность подпись Ф.И.О

Согласовано:

«03» февраля 2021г. Лесничий Задонского участкового. л-ва Пендю Пендюк П.М.  
должность подпись Ф.И.О.

**Карточка обследования лесного участка при выборе способа и  
технологии лесовосстановления**

1. Лесничество Задонское
2. Участковое лесничество Задонское
3. Номер квартала 66
4. Номер выдела 15
5. Площадь участка, га 0,8
6. План участка (прилагается к Карточке)
7. Категория площади: лесовосстановления вырубка 2021 г., март  
вырубка, гарь, иная (год, месяц)
8. Исходный породный состав участка лесовосстановления, 10С
9. Условия для работы техники: хорошие
- 9.1. Количество пней, шт./га: всего 965, ср. диаметр 24
- 9.2. Захламленность, куб.м/га отсутствует  
отсутствует - менее 5 куб.м/га, слабая - 5 - 20 куб.м/га, средняя - 20 - 50 куб.м/га, сильная > 50 куб.м/га
- 9.3. Доступность для работы техники доступно
10. Характеристика природно-климатических и лесорастительных условий лесного участка:
  - 10.1. Лесорастительная зона лесостепная зона Европейской части РФ
  - 10.2. Лесной район лесостепной район
  - 10.3. Целевое назначение лесов защитные
  - 10.4. Рельеф волнистый
  - 10.5. Почва темно-серые, супесчаные  
(тип, степень увлажнения)
  - 10.6. Тип леса, тип лесорастительных условий СДСН, С2
  - 10.7. Степень задернения почвы средняя  
отсутствует - до 10%, слабая - 11 - 30%, средняя - 31 - 50%, сильная > 50%
11. Характеристика подроста главных (целевых) пород:
  - 11.1. Средняя высота - \_\_\_\_\_ м,
  - 11.2. Средний возраст - \_\_\_\_\_ лет,
  - 11.3. Количество, всего - \_\_\_\_\_ тыс.шт./га, в том числе по породам -
  - 11.4. Категория густоты - \_\_\_\_\_  
редкий, средний, густой
  - 11.5. Распределение по площади - \_\_\_\_\_  
равномерное, неравномерное, групповое
  - 11.6. Жизнеспособность подроста - \_\_\_\_\_  
жизнеспособный, нежизнеспособный
12. Характеристика возобновления хвойных пород:
  - 12.1. Породы - \_\_\_\_\_, 12.2. Количество - \_\_\_\_\_ тыс.шт./га,
  - 12.3. Средняя высота - \_\_\_\_\_ м

13. Источники обсеменения \_\_\_\_\_ -  
порода, источник: одиночные (шт./га), куртины, полосы, стены леса
14. Характеристика санитарного состояния \_\_\_\_\_ -  
заселенность вредными организмами, болезни леса
15. Предложения для разработки Проекта лесовосстановления:
- 15.1. Способ лесовосстановления искусственный (лесные культуры)  
естественный, искусственный (лесные культуры), комбинированный
- 15.2. Главные (целевые) породы) Сосна обыкновенная
- 15.3. Срок лесовосстановления апрель 2021г - октябрь 2026г \_\_\_\_\_  
начало, окончание (месяц, год)
16. Необходимость проведения предварительных и сопутствующих мероприятий:
- 16.1. Очистка вырубки, гари \_\_\_\_\_ - \_\_\_\_\_
- 16.2. Санитарные \_\_\_\_\_ - \_\_\_\_\_
- 16.3. Противопожарные устройство минерализованной полосы по периметру, протяженностью-0,4км.
- 16.4. Иные предложения \_\_\_\_\_ - \_\_\_\_\_

Исполнитель(и):

Мастер Задонского мастерского участка Е.В. Чернухин Е.В.  
должность ) ( подпись) ( Ф.И.О.)

" 03 " февраля 2021 г.

**Перечетная ведомость жизнеспособного подроста при обследовании  
лесного участка, предназначенного для искусственного  
лесовосстановления**

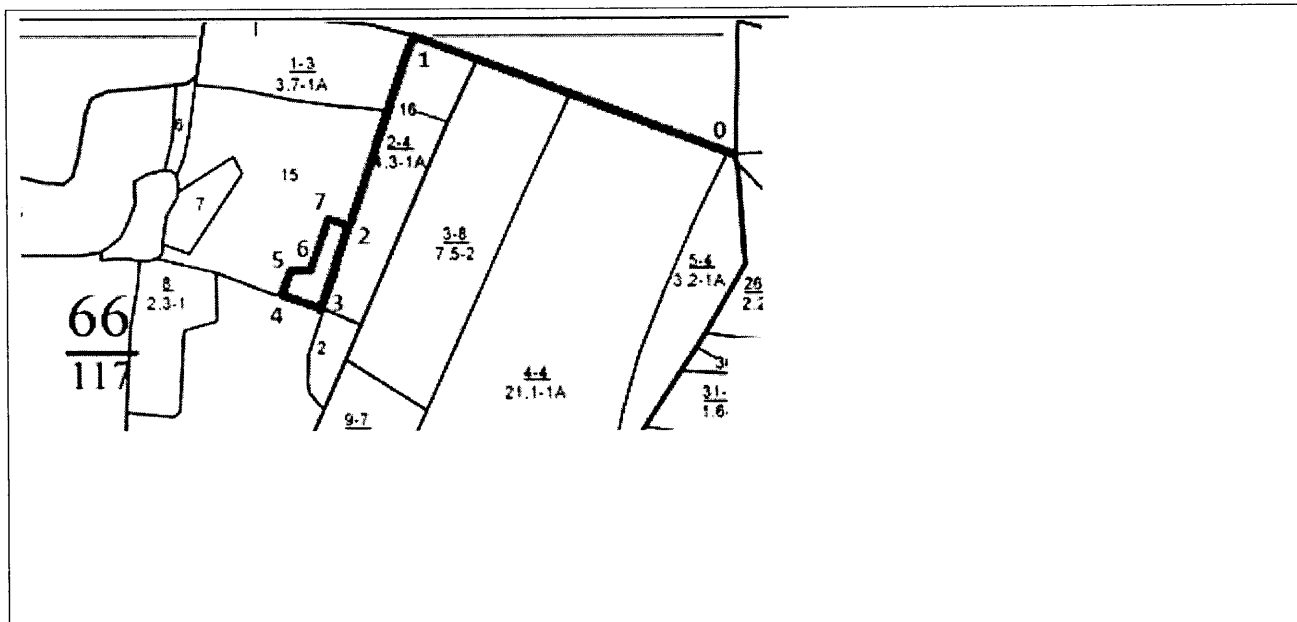
1. Лесничество Задонское
2. Участковое лесничество Задонское
3. Номер квартала 66
4. Номер выдела 15д.1

Номер пробной площади (п.п.) номера учетных площадок	Порода	Распределение подроста по высоте, шт.				Средняя высота, м	Средний возраст, лет
		Мелкий (до 0,5 м)	Средний (0,51 - 1,5 м)	Крупный (свыше 1,5 м)	Итого		
1	2	3	4	5	6	7	8
Всего по участку подроста мягколиственных пород, тыс. шт.	-	-	-	-	-	-	-
Всего по участку подроста главных (целевых) пород	-	-	-	-	-	-	-
Коэффициент перевода		0,5	0,8	1,0			
С учетом коэффициента	-	-	-	-	-	-	-
Итого в пересчете на крупный, подроста главных (целевых) пород, тыс. штук	-	-	-	-	-	-	-

Исполнитель(и): Мастер Задонского мастерского участка Чп Чернухин Е.В  
(должность) (подпись) (Ф.И.О.)

" 03 " февраля 2021 г.

Чертеж лесного участка  
(по данным инструментальной съемки границ)



Данные инструментальной  
съемки границ участка

Масштаб: 1: 10000  
Площадь участка-0,8га

NN точек	Румбы линий	Длина линий, м
0 - 1	СЗ: 68	530
1 - 2	ЮЗ: 15	300
2 - 3	ЮЗ: 15	140
3-4	СЗ: 71	84
4-5	СВ: 19	42
5-6	ЮВ: 79	32
6-7	СВ: 22	100

7-2	ЮВ: 64	37
-----	--------	----

Исполнитель(и):

Мастер Задонского мастерского участка *Черн* Чернухин Е.В.  
(должность, Ф.И.О., подпись)

"03" февраля 2021 г.