

«Согласовано»
Директор ОКУ «Задонское лесничество»
(должность)
Рубцов А.А. _____
ФИО, подпись, печать
«04» февраля 2021 г.

«Утверждаю»
Директор ГАУ «Задонский лесхоз»
(должность)
Гриднев Н.Н. _____
«04» февраля 2021 г.



ПРОЕКТ
искусственного лесовосстановления
на весну, осень 2021 г.

1. Характеристика местоположения участка:

Лесничество Задонское

Участковое лесничество Задонское

№ квартала 67 № выдела 7

Площадь лесного участка, га 0,2

2. Характеристика лесорастительных условий участка:

Рельеф волнистый

Гидрологические условия грунтовые воды 6-10 м.

глубокое залегание грунтовых вод, периодический или длительный застой
поверхностных вод

Почва темно-серые, супесчаные

Тип леса, тип лесорастительных условий СДСН, С2

тип, влажность

3. Характеристика площади лесного участка:

Поврежденность почвы участка (степень) слабая

слабая, средняя, сильная

Категория участка лесовосстановления вырубка 2020г. июль

вырубка, гарь, прогалина, иная (год, месяц)

Исходный породный состав участка лесовосстановления 10С

Категория доступности для техники а-доступно без расчистки и корчевки пней

а, б, в, г*

Зараженность почвы вредителями, вид, шт./га отсутствует

4. Характеристика вырубки:

Количество пней, тыс.шт./га 0,8

Средняя высота пней, см 10

Средний диаметр пней, см 24

Состояние очистки от порубочных остатков и валежника
(захламленность) отсутствует

отсутствует, слабая, средняя, сильная

Степень задернения почвы средняя

слабая, средняя, сильная

5. Характеристика имеющихся подроста и молодняка лесных древесных пород:

Количество подроста по категориям крупности тыс.шт./га -

мелкий, средний, крупный

* а - доступно без расчистки и корчевки пней, б- узкополосная расчистка без корчевки пней, понижение пней; в- узкополосная расчистка с корчевкой пней диаметром до 24 см, г- широкополосная расчистка с корчевкой всех пней на полосах.

Количество подроста в пересчете на крупный, тыс. шт./га _____ - _____ в т.ч. по породам _____

Жизнеспособность подроста _____ - _____
жизнеспособный, нежизнеспособный

Категория густоты _____ - _____
редкий, средний, густой

Средняя высота подроста, м _____ - _____

Средний возраст подроста, лет _____ - _____

Встречаемость подроста, % _____ - _____

Распределение по площади _____ - _____
равномерное, неравномерно, групповое

Характеристика возобновления сопутствующих древесных пород, кустарника: порода _____ - _____ количество, шт./га _____ - _____ средняя высота, м _____ - _____

Характеристика возобновления нежелательных (малоценных) пород: порода _____ - _____ количество, шт./га _____ - _____ средняя высота, м _____ - _____

6. Проектируемый способ лесовосстановления: искусственное лесовосстановление

7. Обоснование проектируемого способа лесовосстановления

(требование для лесных участков, предназначенных для проведения лесовосстановления на которых лесовосстановительные мероприятия осуществляются лицами, указанными в подпунктах «а» и «б» пункта 6 Правил лесовосстановления)

Так как на данном участке отсутствует естественное возобновление хозяйственно-ценными породами искусственное лесовосстановление является наиболее эффективным способом создания лесных насаждений.

Обоснование главных лесных древесных пород: 10С-наиболее благоприятные условия произрастания для данной породы

Обоснование породного состава восстанавливаемых лесов: условия местопроизрастания соответствуют лесоводственно-биологическим, экологическим и иным особенностям культивируемой породы-сосны обыкновенной.

8. Сроки и технология (методы) выполнения работ по лесовосстановлению

Метод создания: посадка лесных культур в апреле 2021г.
посадка/ посев (месяц, год)

Способ подготовки лесного участка: _____ - _____

Способ обработки почвы: Нарезка технологических борозд плугом ПКЛ-70 в агрегате с трактором МТЗ-82

расстояния между центрами рядов посадочных, посевных мест 3,0 м,
срок подготовки почвы апрель 2021 _____ месяц, год

Предпосевная подготовка семян _____ - _____
снегование, стратификация, обработка фунгицидами, иное

Норма высева в пересчете на семена 1 класса _____ - _____ кг/га

Размещение семян при посеве _____ - _____
строчками, лунками, иное

Схема размещения посадочных, посевных мест, расстояния:

между рядами 3,0 _____ м, в рядах 0,74 _____ м

Густота посадки, посева 4,5 _____ тыс. шт./га

Культивируемая порода, ед. Сосна обыкновенная, 10С

Схема смешения пород С-С-С

УХОДЫ (требование для лесных участков, предназначенных для проведения лесовосстановления на которых лесовосстановительные мероприятия осуществляются лицами, указанными в подпунктах «а» и «б» пункта 6 Правил лесовосстановления): агротехнический, лесоводственный

Количество агротехнических уходов, общее 7 и по годам: 2021г.-4-кратный, 2022г.-2-кратный, 2023г.-1-кратный.

Технология : проведение механизированного ухода культиватором лесным в агрегате с трактором и уничтожение растительности в рядах и междурядьях на расстоянии 0,7 от сеянцев;

Количество лесоводственных уходов, общее 3 и по годам 2022г.-1-кратный, 2023г.-1-кратный, 2024г.-1-кратный.

годы, количество

Технология : Проведение лесоводственного ухода кусторезом: уничтожение растительности в рядах и междурядьях.

Период лесовосстановления : апрель 2021г – октябрь 2026г
начало, окончание (месяц, год)

9. Требования к используемому для лесовосстановления посадочному (посевному) материалу:

Характеристика посадочного материала: стандартные сеянцы сосны обыкновенной 2-х летние, высотой более 10 см, диаметр не менее 3 мм.

вид, сеянцы, саженцы, возраст (лет), размеры стволика (высота, диаметр корневой шейки)

Характеристика посевного материала -

семена: селекционная категория семян, происхождение, класс качества семян

10. Требования к молоднякам, площади которых подлежат отнесению к землям, на которых расположены леса, для признания работ по лесовосстановлению завершенными

(требование для лесных участков, предназначенных для проведения лесовосстановления на которых лесовосстановительные мероприятия осуществляются лицами, указанными в подпунктах «а» и «б» пункта 6 Правил лесовосстановления):

- состав, единиц: не менее 5 единиц сосны
- возраст 6 лет
- количество деревьев главных пород не менее, тыс.шт./га: не менее 2,0 тыс.шт./га.
- средняя высота главных пород не менее, м не менее 1,3 м.
- соотношение средних высот деревьев главных пород и сопутствующих (нежелательных) -

11. Объём работ по лесовосстановлению, га : 0,2га.

площадь лесовосстановления

12. Проектируемый объем работ по лесовосстановлению (требование для лесных участков, предназначенных для проведения лесовосстановления на которых лесовосстановительные мероприятия осуществляются лицами, указанными в подпунктах «в» и «г» пункта 6 Правил лесовосстановления)

- площадь лесовосстановления, га -
- количество жизнеспособных растений главных лесных древесных пород, тыс. шт./га -
- количество жизнеспособных растений главных лесных древесных пород на всей площади, тыс. шт. -

13. Противопожарные мероприятия : минерализованной устройство

полосы по периметру участка, протяженностью-0,2км.

перечень мероприятий, объем работы

14. Иные мероприятия (огораживание и др.) _____ - _____

перечень мероприятий, объем работы


К Проекту прилагаются:

Приложение 1. Карточка обследования лесного участка

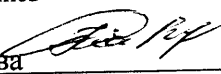
Приложение 2. Перечётная ведомость жизнеспособного подроста при обследовании участка лесовосстановления

Приложение 3. Чертеж (схема) участка (с указанием географических координат)

Составлено:

«03» февраля 2021г. Мастер Задонского мастерского участка  Чернухин Е.В.
должность подпись Ф.И.О

Согласовано:

«03» февраля 2021г. Лесничий Задонского участкового. л-ва  Пендюр П.М.
должность подпись Ф.И.О

**Карточка обследования лесного участка при выборе способа и
технологии лесовосстановления**

1. Лесничество Задонское
2. Участковое лесничество Задонское
3. Номер квартала 67
4. Номер выдела 7
5. Площадь участка, га 0,2
6. План участка (прилагается к Карточке)
7. Категория площади: лесовосстановления вырубка 2020 г., июль
вырубка, гарь, иная (год, месяц)
8. Исходный породный состав участка лесовосстановления, 10С
9. Условия для работы техники: хорошие
- 9.1. Количество пней, шт./га: всего 800, ср. диаметр 24
- 9.2. Захламленность, куб.м/га отсутствует
отсутствует - менее 5 куб.м/га, слабая - 5 - 20 куб.м/га, средняя - 20 – 50 куб.м/га, сильная > 50 куб.м/га
- 9.3. Доступность для работы техники доступно
10. Характеристика природно-климатических и лесорастительных условий лесного участка:
 - 10.1. Лесорастительная зона лесостепная зона Европейской части РФ
 - 10.2. Лесной район лесостепной район
 - 10.3. Целевое назначение лесов защитные
 - 10.4. Рельеф волнистый
 - 10.5. Почва темно-серые, супесчаные
(тип, степень увлажнения)
 - 10.6. Тип леса, тип лесорастительных условий СДСН, С2
 - 10.7. Степень задернения почвы средняя
отсутствует - до 10%, слабая - 11 - 30%, средняя - 31 - 50%, сильная > 50%
11. Характеристика подроста главных (целевых) пород:
 - 11.1. Средняя высота - М,
 - 11.2. Средний возраст - лет,
 - 11.3. Количество, всего - тыс.шт./га, в том числе по породам -
 - 11.4. Категория густоты -
редкий, средний, густой
 - 11.5. Распределение по площади -
равномерное, неравномерное, групповое
 - 11.6. Жизнеспособность подроста -
жизнеспособный, нежизнеспособный
12. Характеристика возобновления хвойных пород:
 - 12.1. Порода -, 12.2. Количество - тыс.шт./га,
 - 12.3. Средняя высота - М

13. Источники обсеменения _____ -
порода, источник: одиночные (шт./га), куртины, полосы, стены леса
14. Характеристика санитарного состояния _____ -
заселенность вредными организмами, болезни леса
15. Предложения для разработки Проекта лесовосстановления:
- 15.1. Способ лесовосстановления искусственный (лесные культуры)
естественный, искусственный (лесные культуры), комбинированный
- 15.2. Главные (целевые) породы) Сосна обыкновенная
- 15.3. Срок лесовосстановления апрель 2021 г - октябрь 2026г _____
начало, окончание (месяц, год)
16. Необходимость проведения предварительных и сопутствующих мероприятий:
- 16.1. Очистка вырубki, гари _____ - _____
- 16.2. Санитарные _____ - _____
- 16.3. Противопожарные устройство минерализованной полосы по периметру, протяженностью-0,2км.
- 16.4. Иные предложения _____ - _____

Исполнитель(и):

Мастер Задонского мастерского участка Черн Чернухин Е.В.
должность) (подпись) (Ф.И.О.)

" 03 " февраля 2021 г.

**Перечетная ведомость жизнеспособного подроста при обследовании
лесного участка, предназначенного для искусственного
лесовосстановления**

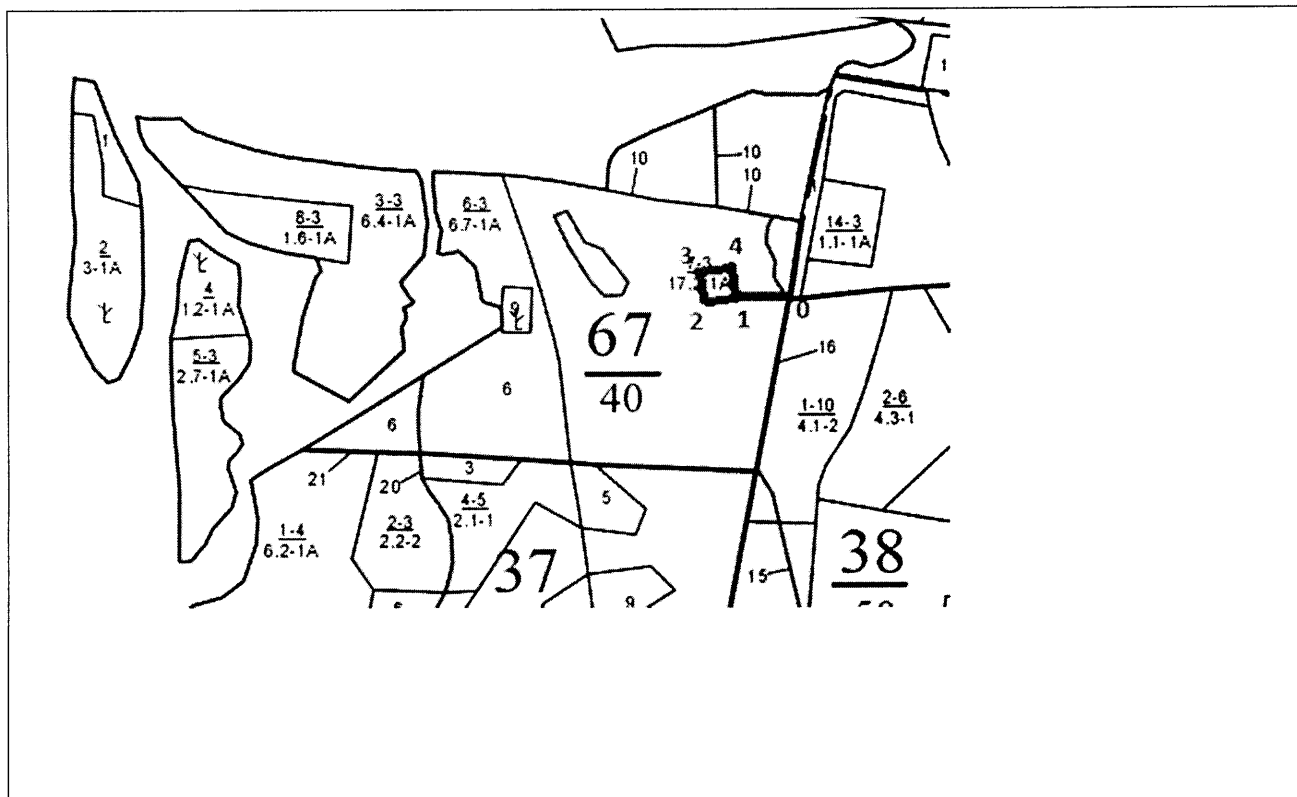
1. Лесничество Задонское
2. Участковое лесничество Задонское
3. Номер квартала 67
4. Номер выдела 7

Номер пробной площади (п.п.) номера учетных площадок	Порода	Распределение подроста по высоте, шт.				Средняя высота, м	Средний возраст, лет
		Мелкий (до 0,5 м)	Средний (0,51 - 1,5 м)	Крупный (свыше 1,5 м)	Итого		
1	2	3	4	5	6	7	8
Всего по участку подроста мягколиственных пород, тыс. шт.	-	-	-	-	-	-	-
Всего по участку подроста главных (целевых) пород	-	-	-	-	-	-	-
Коэффициент перевода		0,5	0,8	1,0			
С учетом коэффициента	-	-	-	-	-	-	-
Итого в пересчете на крупный, подроста главных (целевых) пород, тыс. штук	-	-	-	-	-	-	-

Исполнитель(и): Мастер Задонского мастерского участка Чернухин Е.В.
(должность) (подпись) (Ф.И.О.)

" 03 " февраля 2021 г.

Чертеж лесного участка
(по данным инструментальной съемки границ)



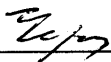
Данные инструментальной
съемки границ участка

Масштаб: 1: 10000
Площадь участка-0,2га

NN точек	Румбы линий	Длина линий, м
0 - 1	3: 90	70
1 - 2	3: 90	40
2 - 3	С3:7	50
3-4	В:90	40

4-1	ЮВ: 7	50
-----	-------	----

Исполнитель(и):

Мастер Задонского мастерского участка  Чернухин Е.В.
(должность, Ф.И.О., подпись)

"03" февраля 2021 г.