



«Согласовано»  
Усманское лесничество»

Директор ОК

Д.С.Титаренко

2020 г.



«Утверждаю»  
Директор КЛЗ «Кузнецовский лесхоз»

А.А.Сергеев

2020 г.

**ПРОЕКТ**  
**искусственного лесовосстановления**  
**на весну, осень 2021 г.**

1. Лесничество: Усманское  
Участковое лесничество: Колодецкое  
№ квартала 174 № выдела 8
2. Площадь лесного участка, га 0,7 га
3. Лесорастительные условия лесного участка:
  - 3.1. Рельеф: ровный
  - 3.2. Гидрологические условия: грунтовые воды около 2-5 м  
(глубокое залегание грунтовых вод, периодический или длительный застой поверхностных вод)
  - 3.3. Почва: слабо и средне оподзоленная супесчаная  
(тип, влажность)
  - 3.4. Поврежденность почвы участка (степень): слабая  
(слабая, средняя, сильная)
  - 3.5. Тип леса, тип лесорастительных условий: ССРТ/В<sub>2</sub>
4. Категория участка лесовосстановления прогалина  
(вырубка, гарь, прогалина, иная (год, месяц))
5. Исходный породный состав участка лесовосстановления: -
6. Количество пней, тыс.шт./га: -
  - 6.1. Средняя высота пней, см: -
  - 6.2. Средний диаметр пней, см: -
7. Состояние очистки от порубочных остатков и валежника (захламленность): отсутствует  
(отсутствует, слабая, средняя, сильная)
8. Степень задернения почвы: средняя  
(слабая, средняя, сильная)
9. Категория доступности для техники: а — доступно без расчистки и корчевки пней  
( а, б, в, г\*)
10. Проектируемый способ лесовосстановления: искусственный (лесные культуры)
11. Обоснование проектируемого способа лесовосстановления: на данном участке отсутствует возобновление хозяйственно-ценными породами.
  - 11.1. Обоснование главных лесных древесных пород: 10С - наиболее благоприятные условия произрастания для данной породы.
  - 11.2. Обоснование породного состава восстанавливаемых лесов: создание хвойных лесных насаждений в соответствии с природно-климатическими и почвенными условиями.
12. Характеристика сохраненного подроста главных пород:
  - 12.1 Количество подроста по категориям крупности тыс.шт./га: -

(мелкий, средний, крупный)

\* а - доступно без расчистки и корчевки пней, б- узкополосная расчистка без корчевки пней, понижение пней; в- узкополосная расчистка с корчевкой пней диаметром до 24 см, г- широкополосная расчистка с корчевкой всех пней на полосах.

12.2. Количество подроста в пересчете на крупный, тыс. шт./га:   -   в т.ч. по породам \_\_\_\_\_

12.3 Жизнеспособность подроста:   -  .  
(жизнеспособный, нежизнеспособный)

12.4 Категория густоты:   -  .  
(редкий, средний, густой)

12.5 Средняя высота подроста, м:   -  .

12.6 Средний возраст подроста, лет:   -  .

12.7 Встречаемость подроста, %:   -  .

12.8 Распределение по площади:   -  .  
(равномерное, неравномерно, групповое)

13. Характеристика возобновления сопутствующих древесных пород, кустарника: порода   -   количество, шт./га   -   средняя высота, м   -  

14. Характеристика возобновления нежелательных (малоценных) пород: порода   -   количество, шт./га   -   средняя высота, м   -  

15. Зараженность почвы вредителями, вид, шт./га:   -  

16. Период лесовосстановления:   октябрь 2020 г. – октябрь 2026 г.  .  
(начало, окончание (месяц, год))

17. Технология искусственного лесовосстановления

17.1. Метод создания:   посадка лесных культур в апреле 2021 г.  .  
(посадка/ посев (месяц, год))

17.2. Способ подготовки лесного участка:   -  .

17.3. Способ обработки почвы:   нарезка технологических борозд плугом ПКЛ-70 в агрегате с трактором МТЗ-82.  

расстояния между центрами рядов посадочных, посевных мест   3,0 м, срок подготовки почвы   октябрь 2020 г.   (месяц, год).

17.4 Характеристика посадочного материала:   стандартные сеянцы сосны обыкновенной 2-х летние, высотой более 10 см, диаметр не менее 3 мм.    
(вид, сеянцы, саженцы, возраст (лет), размеры стволика (высота, диаметр корневой шейки))

17.5. Характеристика посевного материала:   -  .

семена: селекционная категория семян, происхождение, класс качества семян

17.6. Предпосевная подготовка семян:   -  .  
(снегование, стратификация, обработка фунгицидами, иное)

17.7. Норма высева в пересчете на семена 1 класса   -   кг/га

17.8. Размещение семян при посеве:   -  .  
(строчками, лунками, иное)

17.9. Схема размещения посадочных, посевных мест, расстояния: между рядами   3,0 м, в рядах   0,74 м.

17.10. Густота посадки, посева:   4,5   тыс.шт/га.

17.11. Культивируемая порода, ед.:   сосна, 10С  .  
(главные и сопутствующие)

17.12. Схема смешения пород:   С – С – С  

17.13. Уходы:   агротехнический, лесоводственный  

Количество агротехнических уходов, общее   10   и по годам   2021г. – 4-х кратный, 2022г. – 3-х кратный, 2023г. – 2-х кратный, 2024г. – 1-о кратный.

Технология: проведение механизированного ухода культиватором лесным в агрегате с трактором и уничтожение растительности в рядах и междурядьях на расстоянии 0,7 м от сеянцев;

Количество лесоводственных уходов, общее - и по годам -  
(годы, количество)

Технология: - \_\_\_\_\_.

17.14. Проектируемые показатели восстанавливаемых насаждений:

- приживаемость, %: 1 год не менее 86 %.

параметры в возрасте отнесения к землям, на которых расположены леса:

- возраст 6 лет,

- количество деревьев главных пород, тыс.шт./га, всего не менее 2,0 тыс.шт./га.

- средняя высота главных пород, не менее 1,3 м, сопутствующих пород, - м.

18. Борьба с вредителями, болезнями леса: \_\_\_\_\_.  
(перечень мероприятий, объем работы)

19. Противопожарные мероприятия: устройство минерализованной полосы по периметру участка, протяженностью – 0,63 км.  
(перечень мероприятий, объем работы)

20. Иные мероприятия (огораживание и др.): \_\_\_\_\_.  
(перечень мероприятий, объем работы)

21. Требования к молоднякам, площади которых подлежат отнесению к землям, на которых расположены леса, для признания работ по лесовосстановлению завершенными:

- состав, единиц: не менее 5 единиц сосны;

- количество деревьев главных пород не менее, тыс.шт./га: не менее 2,0 тыс.шт./га;

- средняя высота главных пород не менее, м: не менее 1,3 м;

- соотношение средних высот деревьев главных пород и сопутствующих (нежелательных): \_\_\_\_\_.

21. Объём работ по лесовосстановлению, га: 0,7 га  
(площадь лесовосстановления)

К Проекту прилагаются:

Приложение 1. Карточка обследования лесного участка;


Приложение 2. Перечётная ведомость жизнеспособного подроста при обследовании участка лесовосстановления;

Приложение 3. Чертеж (схема) участка (с указанием географических координат).

Составлено:

« 5 » июль 2020 г.

Мастер Первомайского м/у  
(должность)

  
(подпись)

А.В. Жуликов  
(Ф.И.О)

**Карточка обследования лесного участка при выборе способа и  
технологии лесовосстановления**

1. Лесничество Усманское
2. Участковое лесничество Колодецкое
3. Номер квартала 174
4. Номер выдела 8
5. Площадь участка, га: 0,7 га
6. План участка (прилагается к Карточке)
7. Категория площади лесовосстановления: прогалина  
(вырубка, гарь, иная (год, месяц))
8. Исходный породный состав участка лесовосстановления: ---
9. Условия для работы техники: удовлетворительные.
- 9.1. Количество пней, шт./га: всего ---, ср. диаметр
- 9.2. Захламленность, куб.м/га: отсутствует  
(отсутствует - менее 5 куб.м/га, слабая - 5 - 20 куб.м/га, средняя - 20 - 50 куб.м/га, сильная > 50 куб.м/га)
- 9.3. Доступность для работы техники: доступно.
10. Характеристика природно-климатических и лесорастительных условий лесного участка:
  - 10.1. Лесорастительная зона: лесостепная зона Европейской части РФ
  - 10.2. Лесной район: лесостепной район
  - 10.3. Целевое назначение лесов: защитные
  - 10.4. Рельеф: слабоволнистый
  - 10.5. Почва: слабо и средне оподзоленная супесчаная, грунтовые воды около 2 - 5 м  
(тип, степень увлажнения)
  - 10.6. Тип леса, тип лесорастительных условий: ССРТ, В2
  - 10.7. Степень задернения почвы: средняя  
(отсутствует - до 10%, слабая - 11 - 30%, средняя - 31 - 50%, сильная > 50%)
11. Характеристика подроста главных (целевых) пород:
  - 11.1. Средняя высота: - м,
  - 11.2. Средний возраст: - лет,
  - 11.3. Количество, всего - тыс.шт./га, в том числе по породам -
  - 11.4. Категория густоты: -  
(редкий, средний, густой)
  - 11.5. Распределение по площади: -  
(равномерное, неравномерное, групповое)
  - 11.6. Жизнеспособность подроста: -  
(жизнеспособный, нежизнеспособный)
12. Характеристика возобновления мягколиственных пород:
  - 12.1. Породы -, 12.2. Количество - тыс.шт./га,
  - 12.3. Средняя высота - м
13. Источники обсеменения: -  
(порода, источник: одиночные (шт./га), куртины, полосы, стены леса)
14. Характеристика санитарного состояния: -

(заселенность вредными организмами, болезни леса)

15. Предложения для разработки Проекта лесовосстановления:

15.1. Способ лесовосстановления: искусственный (лесные культуры)

(естественный, искусственный (лесные культуры), комбинированный)

15.2. Главные (целевые) породы: сосна обыкновенная

15.3. Срок лесовосстановления: октябрь 2020 г. – октябрь 2026 г.

(начало, окончание (месяц, год))

16. Необходимость проведения предварительных и сопутствующих мероприятий:

16.1. Очистка вырубki, гари: -

16.2. Санитарные: -

16.3. Противопожарные: устройство минерализованной полосы по периметру, протяженностью – 0,63 км.

16.4. Иные предложения: -

Исполнитель(и):

Мастер Первомайского м/у

(должность)



(подпись)

А.В. Жуликов

(Ф.И.О)

" 5 " июля 2020 г.

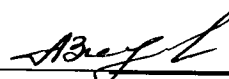
**Перечетная ведомость жизнеспособного подроста при обследовании  
лесного участка, предназначенного для искусственного  
лесовосстановления**

1. Лесничество Усманское
2. Участковое лесничество Колодецкое
3. Номер квартала 174
4. Номер выдела 8

Номер пробной площади (п.п.) номера учетных площадок	Порода	Распределение подроста по высоте, шт.				Средняя высота, м	Средний возраст, лет
		Мелкий (до 0,5 м)	Средний (0,51 - 1,5 м)	Крупный (свыше 1,5 м)	Итого		
1	2	3	4	5	6	7	8
Всего по участку подроста мягколиственных пород, тыс. шт.	-	-	-	-	-	-	-
Всего по участку подроста главных (целевых) пород	-	-	-	-	-	-	-
Коэффициент перевода		-	-	-			
С учетом коэффициента	-	-	-	-	-	-	-
Итого в пересчете на крупный, подроста главных (целевых) пород, тыс. штук	-	-	-	-	-	-	-

Исполнитель(и):

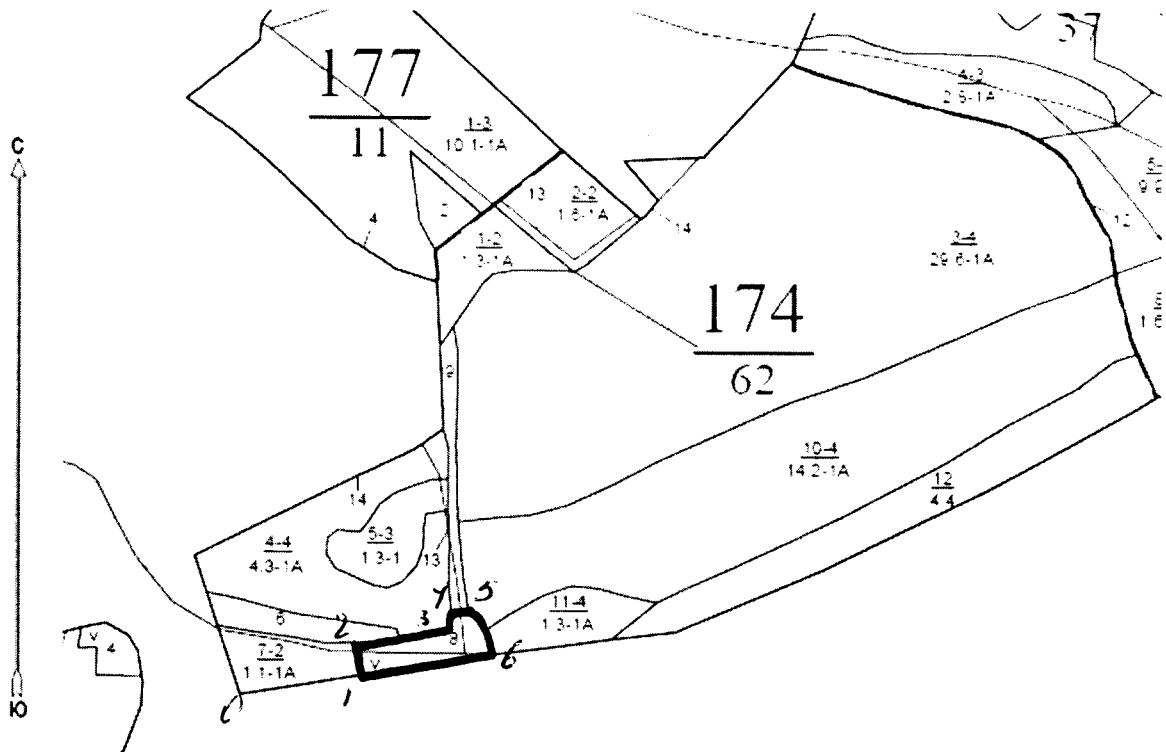
мастер Первомайского м/у  
(должность)

  
(подпись)

А.В. Жуликов  
(Ф.И.О)

" 5 " июля 2020 г.

Чертеж лесного участка  
намеченного для проведения лесных культур 2021 года  
(Усманское лесничество, Колодецкое участковое лесничество,  
кв. 174, выд. 8)



№№ Точек	Румбы линий	Длина линий, м
0*1	СВ-78	170
1*2	СЗ-5	50
2*3	СВ-89	115
3*4	СВ-64	20
4*5	СВ-81	25
5*6	ЮВ-22	70
6*1	ЮЗ-81	170

Данные инструментальной  
съемки границ участка  
0,7 га

Масштаб: 1: 10000  
Площадь участка –

Исполнитель(и):  
Мастер Первомайского м/у  
(должность)

*А.В. Жуликов*  
(подпись)

А.В. Жуликов  
(Ф.И.О)

" 5 " июль 2020 г.