

«Согласовано»

Директор ОКУ «Задонское лесничество»

(должность)

Рубцов А.А.

ФИО, подпись, печать

« 4 » февраля 2021 г.

«Утверждаю»

Директор ГАУ «Задонский лесхоз»

(должность)

Гриднев Н.Н.

ФИО, подпись, печать

« 4 » февраля 2021 г.



ПРОЕКТ
искусственного лесовосстановления
на весну, осень 2021г.

1. Характеристика местоположения участка:

Лесничество Задонское

Участковое лесничество Октябрьское

№ квартала 104 № выдела 11

Площадь лесного участка, га 0,4

2. Характеристика лесорастительных условий участка:

Рельеф ровный

Гидрологические условия :грунтовые воды около 5 м

(глубокое залегание грунтовых вод, периодический или длительный застой поверхностных вод)

Почва :средне-оподзоленные супесчаные

Тип леса, тип лесорастительных условий ССРТ В2

(тип, влажность)

3. Характеристика площади лесного участка:

Поврежденность почвы участка (степень) слабая

(слабая, средняя, сильная)

Категория участка лесовосстановления: вырубка 2020 г.май

вырубка, гарь, прогалина, иная (год, месяц)

Исходный породный состав участка лесовосстановления : 10С

Категория доступности для техники :а-доступно без расчистки и корчевки пней

а, б, в, г*

Зараженность почвы вредителями, вид, шт./га отсутствует

4. Характеристика вырубки:

Количество пней, тыс.шт./га: - 0,9

Средняя высота пней, см : - 10

Средний диаметр пней, см : - 28

Состояние очистки от порубочных остатков и валежника (захламленность)отсутствует

(отсутствует, слабая, средняя, сильная)

Степень задернения почвы : средняя

(слабая, средняя, сильная)

5. Характеристика имеющихся подроста и молодняка лесных древесных пород:

Количество подроста по категориям крупности тыс.шт./га =

мелкий, средний, крупный

* а - доступно без расчистки и корчевки пней, б- узкополосная расчистка без корчевки пней, понижение пней; в- узкополосная расчистка с корчевкой пней диаметром до 24 см, г- широкополосная расчистка с корчевкой всех пней на полосах.

Количество подроста в пересчете на крупный, тыс. шт./га ___ - _____ в т.ч. по породам _____ - _____

Жизнеспособность подроста =
жизнеспособный, нежизнеспособный

Категория густоты =
редкий, средний, густой

Средняя высота подроста, м =

Средний возраст подроста, лет =

Встречаемость подроста, % =

Распределение по площади =
равномерное, неравномерно, групповое

Характеристика возобновления сопутствующих древесных пород,
кустарника: порода ___ - _____ количество, шт./га ___ - ___ средняя высота, м -
Характеристика возобновления нежелательных (малоценных) пород: порода
_____ - _____ количество, шт./га ___ - ___ средняя высота, м ___ - _____

6. Проектируемый способ лесовосстановления: искусственное лесовосстановление

7. Обоснование проектируемого способа лесовосстановления :
(требование для лесных участков, предназначенных для проведения лесовосстановления на которых лесовосстановительные мероприятия осуществляются лицами, указанными в подпунктах «а» и «б» пункта 6 Правил лесовосстановления): Так как на данном участке отсутствует естественное возобновление хозяйственно-ценными породами искусственное лесовосстановление является наиболее эффективным способом создания лесных насаждений

Обоснование главных лесных древесных пород: 10Б-наиболее благоприятные условия произрастания для данной породы.

Обоснование породного состава восстанавливаемых лесов: условия местопроизрастания соответствует лесоводственно-биологическим, экологическим и иным особенностям культивируемой породы-березы повислой

8. Сроки и технология (методы) выполнения работ по лесовосстановлению

Метод создания: посадка лесных культур в апреле 2021г.
(посадка/ посев (месяц, год))

Способ подготовки лесного участка: =

Способ обработки почвы: Нарезка технологических борозд плугом ПКЛ-70 в агрегате с трактором МТЗ-82

расстояния между центрами рядов посадочных, посевных мест 3,0м

срок подготовки почвы апрель 2021г. (месяц, год)

Предпосевная подготовка семян _____ - _____

снегование, стратификация, обработка фунгицидами, иное

Норма высева в пересчете на семена 1 класса ___ - _____ кг/га

Размещение семян при посеве _____ - _____
строчками, лунками, иное

Схема размещения посадочных, посевных мест, расстояния:

между рядами 3,0 м, в рядах 0,74 м

Густота посадки, посева 4,5 тыс.шт/га

Культивируемая порода, ед.: Береза повислая, 10Б
(главные и сопутствующие)

Схема смешения пород : Б-Б-Б

УХОДЫ(требование для лесных участков, предназначенных для проведения лесовосстановления на которых лесовосстановительные мероприятия осуществляются лицами, указанными в подпунктах «а» и «б» пункта 6 Правил лесовосстановления): агротехнический, лесоводственный

Количество агротехнических уходов, общее 7 и по годам :2021г.-4-кратный, 2022г.-2-х кратный, 2023г.-1-о кратный.

Технология :проведение механизированного ухода культиватором лесным в агрегате с трактором и уничтожение растительности в рядах и междурядьях на расстоянии 0,7 м от семян.

Количество лесоводственных уходов, общее 3 и по годам :2022г.-1-о кратный, 2023г.-1-о кратный, 2024г.-1-о кратный.
(годы, количество)

Технология :Проведение лесоводственного ухода кусторезом «Хузкварна»: уничтожение растительности в рядах и междурядьях.

Период лесовосстановления : апрель 2021г.-октябрь 2025г.

начало, окончание (месяц, год)

9. Требования к используемому для лесовосстановления посадочному (посевному) материалу:

Характеристика посадочного материала: стандартные сеянцы березы повислой 2-х летние, высотой более 20 см, диаметр не менее 2 мм.

(вид, сеянцы, саженцы, возраст (лет), размеры стволика (высота, диаметр корневой шейки))

Характеристика посевного материала -

семена: селекционная категория семян, происхождение, класс качества семян

10. Требования к молоднякам, площади которых подлежат отнесению к землям, на которых расположены леса, для признания работ по лесовосстановлению завершёнными(требование для лесных участков, предназначенных для проведения лесовосстановления на которых лесовосстановительные мероприятия осуществляются лицами, указанными в подпунктах «а» и «б» пункта 6 Правил лесовосстановления):

- состав, единиц :не менее 5 единиц березы

- возраст :5 лет

- количество деревьев главных пород не менее, тыс.шт./га : 2,0

- средняя высота главных пород не менее, м: не менее 1,3м

- соотношение средних высот деревьев главных пород и сопутствующих (нежелательных) -

11. Объём работ по лесовосстановлению, га : 0,4

площадь лесовосстановления

12. Проектируемый объём работ по лесовосстановлению(требование для лесных участков, предназначенных для проведения лесовосстановления на которых лесовосстановительные мероприятия осуществляются лицами, указанными в подпунктах «в» и «г» пункта 6 Правил лесовосстановления)

- площадь лесовосстановления, га -

- количество жизнеспособных растений главных лесных древесных пород, тыс. шт./га -

- количество жизнеспособных растений главных лесных древесных пород на всей площади, тыс. шт. -

13. Противопожарные мероприятия : устройство минерализованной полосы по периметру участка, протяженностью -0,20км.

(перечень мероприятий, объем работы)

14. Иные мероприятия (огораживание и др.) - _____
перечень мероприятий, объем работы

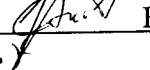
К Проекту прилагаются:

Приложение 1. Карточка обследования лесного участка


Приложение 2. Перечётная ведомость жизнеспособного подроста при
обследовании участка лесовосстановления

Приложение 3. Чертеж (схема) участка (с указанием географических
координат)

Составлено:

«03» февраля 2021г. Мастер Октябрьского мастерского участка  В.В.Заблоцкий
(должность) (подпись) (Ф.И.О)

Согласовано:

«03» февраля 2021г. Лесничий Октябрьского лесничества  Т.И.Кузнецова
(должность) (подпись) (Ф.И.О)

**Карточка обследования лесного участка при выборе способа и
технологии лесовосстановления**

1. Лесничество Задонское
2. Участковое лесничество Октябрьское
3. Номер квартала 104
4. Номер выдела 11
5. Площадь участка, га 0,4
6. План участка (прилагается к Карточке)
7. Категория площади: лесовосстановления: вырубка 2020г, май
(вырубка, гарь, иная (год, месяц))
8. Исходный породный состав участка лесовосстановления: 10С
9. Условия для работы техники: хорошие
- 9.1. Количество пней, шт./га: всего 930, ср. диаметр 28

9.2. Захламленность, куб.м/га отсутствует

(отсутствует - менее 5 куб.м/га, слабая - 5 - 20 куб.м/га, средняя - 20 – 50 куб.м/га, сильная > 50 куб.м/га)

9.3. Доступность для работы техники: доступно

10. Характеристика природно-климатических и лесорастительных условий лесного участка:

10.1. Лесорастительная зона лесостепная зона Европейской части РФ

10.2. Лесной район лесостепной район

10.3. Целевое назначение лесов защитные

10.4. Рельеф ровный

10.5. Почва средне-оподзоленные супесчаные
(тип, степень увлажнения)

10.6. Тип леса, тип лесорастительных условий ССРТ, В2

10.7. Степень задернения почвы средняя
(отсутствует - до 10%, слабая - 11 - 30%, средняя - 31 - 50%, сильная > 50%)

11. Характеристика подроста главных (целевых) пород:

11.1. Средняя высота - _____ м,

11.2. Средний возраст - _____ лет,

11.3. Количество, всего - _____ тыс.шт./га, в том числе по породам -

11.4. Категория густоты - _____
редкий, средний, густой

11.5. Распределение по площади - _____
равномерное, неравномерное, групповое

11.6. Жизнеспособность подроста - _____
жизнеспособный, нежизнеспособный

12. Характеристика возобновления мягколиственных пород:

12.1. Порода - _____, 12.2. Количество - _____ тыс.шт./га,

12.3. Средняя высота _____ - _____ М

13. Источники обсеменения _____ - _____
порода, источник: одиночные (шт./га), куртины, полосы, стены леса

14. Характеристика санитарного состояния _____ - _____
заселенность вредными организмами, болезни леса

15. Предложения для разработки Проекта лесовосстановления:

15.1. Способ лесовосстановления искусственный (лесные культуры)
(естественный, искусственный (лесные культуры), комбинированный)

15.2. Главные (целевые) породы Береза повислая

15.3. Срок лесовосстановления апрель 2021 г-октябрь 2025г
(начало, окончание (месяц, год)

16. Необходимость проведения предварительных и сопутствующих мероприятий:

16.1. Очистка вырубки, гари _____ - _____

16.2. Санитарные _____ - _____

16.3. Противопожарные устройство минерализованной полосы по периметру, протяженностью-0,20км.

16.4. Иные предложения _____ - _____

Исполнитель(и):

Мастер Октябрьского мастерского участка
(должность)



В.В.Заблоцкий
Ф.И.О.

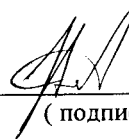
"3" февраля 2021г.

**Перечетная ведомость жизнеспособного подроста при обследовании
лесного участка, предназначенного для искусственного
лесовосстановления**

1. Лесничество Задонское
2. Участковое лесничество Октябрьское
3. Номер квартала 104
4. Номер выдела 11

| Номер пробной площади (п.п.) номера учетных площадок | Порода | Распределение подроста по высоте, шт. | | | | Средняя высота, м | Средний возраст, лет |
|---|--------|---------------------------------------|------------------------------|-----------------------------|-------|----------------------|-------------------------|
| | | Мелкий (до 0,5 м) | Средний (0,51 - 1,5 м) | Крупный (свыше 1,5 м) | Итого | | |
| 1 | 2 | 3 | 4 | 5 | 6 | 7 | 8 |
| Всего по участку подроста мягколиственных пород, тыс. шт. | - | - | - | - | - | - | - |
| Всего по участку подроста главных (целевых) пород | - | - | - | - | - | - | - |
| Коэффициент перевода | | 0,5 | 0,8 | 1,0 | | | |
| С учетом коэффициента | - | - | - | - | - | - | - |
| Итого в пересчете на крупный, подроста главных (целевых) пород, тыс. штук | - | - | - | - | - | - | - |

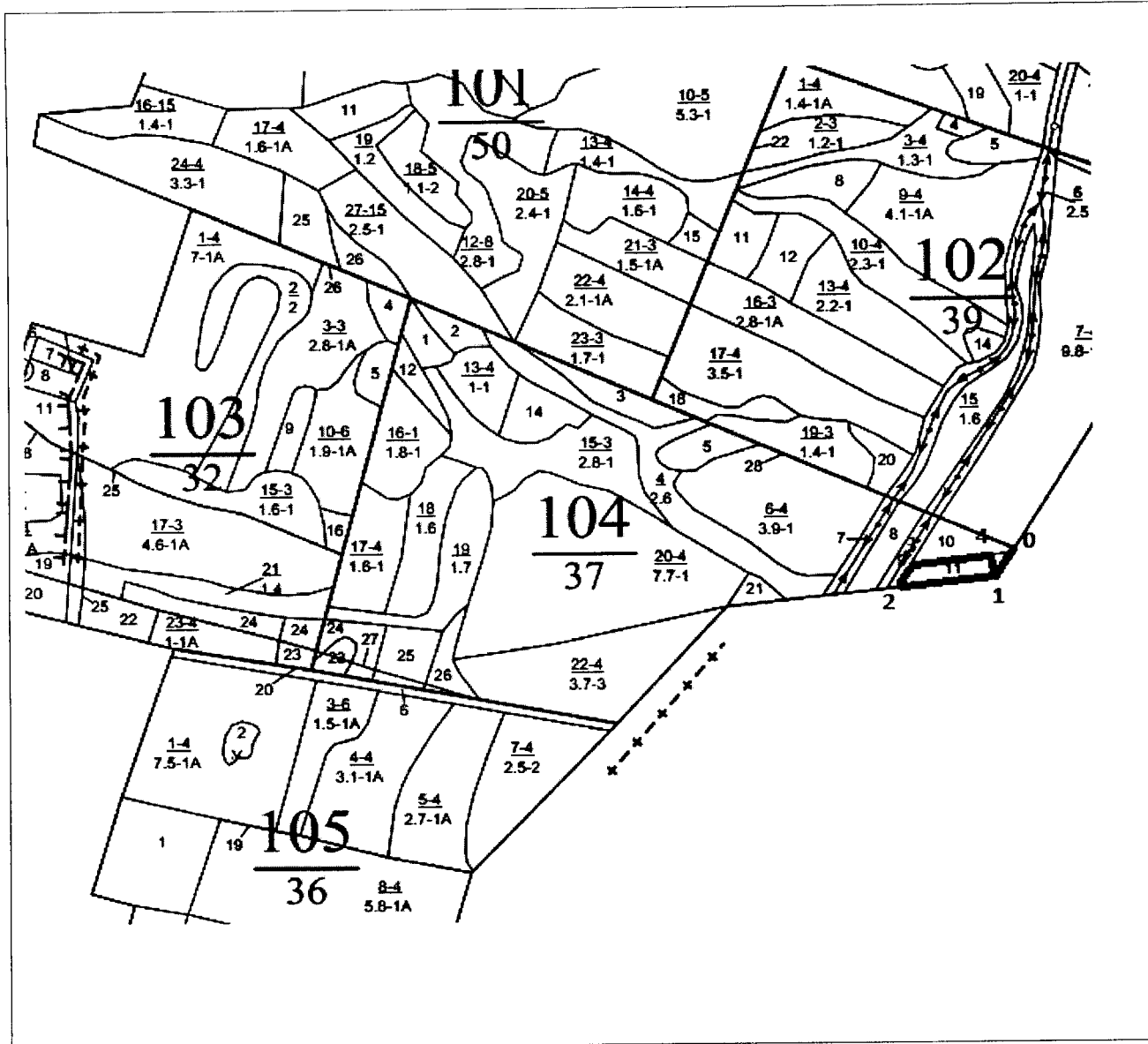
Исполнитель(и): Мастер Октябрьского мастерского участка
(должность)



В.В.Заблоцкий
(подпись) (Ф.И.О.)

"3" февраля 2021г.

Чертеж лесного участка
(по данным инструментальной съемки границ)



Данные инструментальной
съемки границ участка

Масштаб: 1 : 10000
Площадь участка - 0,4 га

| NN точек | Румбы линий | Длина линий, м |
|-------------|----------------|----------------|
| 0-1 | ЮЗ :32 | 50 |

| | | |
|-----|---------|-----|
| 1-2 | ЮЗ : 89 | 145 |
| 2-3 | СВ : 27 | 35 |
| 3-4 | СВ : 82 | 86 |
| 4-1 | ЮВ : 30 | 35 |

Исполнитель(и):

Мастер Октябрьского мастерского участка:

(должность, Ф.И.О., подпись)

/ В.В.Заблоцкий/

" 4 " февраля 2021 г.