

«Согласовано»
ФГУ «Усманское лесничество»

Д.С.Титаренко
2020 г.

«Утверждаю»

Директор ФГУ «Усманское лесничество»



А.А.Сергеев

« 16 июля » 2020 г.

ПРОЕКТ
искусственного лесовосстановления
на весну, осень 2021 г.

1. Лесничество: Усманское
Участковое лесничество: Первомайское
№ квартала 113 № выдела 31
2. Площадь лесного участка, га 2,0 га
3. Лесорастительные условия лесного участка:
 - 3.1. Рельеф: ровный
 - 3.2. Гидрологические условия: грунтовые воды около 10 м
(глубокое залегание грунтовых вод, периодический или длительный застой поверхностных вод)
 - 3.3. Почва: тёмно – серая и серая супесчаная, серый лесной суглинок
(тип, влажность)
 - 3.4. Поврежденность почвы участка (степень): слабая
(слабая, средняя, сильная)
 - 3.5. Тип леса, тип лесорастительных условий: ДОСН / СД
4. Категория участка лесовосстановления вырубка, июль 2020 г.
(вырубка, гарь, прогалина, иная (год, месяц))
5. Исходный породный состав участка лесовосстановления: -10ОСЗБЗДНП+ОС
6. Количество пней, тыс.шт./га: - 0,294
 - 6.1. Средняя высота пней, см: - 10
 - 6.2. Средний диаметр пней, см: - 38
7. Состояние очистки от порубочных остатков и валежника (захлавленность): отсутствует
(отсутствует, слабая, средняя, сильная)
8. Степень задернения почвы: средняя
(слабая, средняя, сильная)
9. Категория доступности для техники: а – доступно без расчистки и корчевки пней
(а, б, в, г*)
10. Проектируемый способ лесовосстановления: искусственный (лесные культуры)
11. Обоснование проектируемого способа лесовосстановления: на данном участке отсутствует возобновление хозяйственно-ценными породами.
 - 11.1. Обоснование главных лесных древесных пород: 10Б - наиболее благоприятные условия произрастания для данной породы.
 - 11.2. Обоснование породного состава восстанавливаемых лесов: создание березовых лесных насаждений в соответствии с природно-климатическими и почвенными условиями.
12. Характеристика сохраненного подроста главных пород:
 - 12.1 Количество подроста по категориям крупности тыс.шт./га: - _____.

(мелкий, средний, крупный)
* а - доступно без расчистки и корчевки пней, б- узкополосная расчистка без корчевки пней, понижение пней; в- узкополосная расчистка с корчевкой пней диаметром до 24 см, г- широкополосная расчистка с корчевкой осей пней на полосах.

12.2. Количество подроста в пересчете на крупный, тыс. шт./га: - в т.ч. по породам _____

12.3 Жизнеспособность подроста: -
(жизнеспособный, нежизнеспособный)

12.4 Категория густоты: -
(редкий, средний, густой)

12.5 Средняя высота подроста, м: -

12.6 Средний возраст подроста, лет: -

12.7 Встречаемость подроста, %: -

12.8 Распределение по площади: -
(равномерное, неравномерно, групповое)

13. Характеристика возобновления сопутствующих древесных пород, кустарника: порода - количество, шт./га - средняя высота, м -

14. Характеристика возобновления нежелательных (малоценных) пород: порода - количество, шт./га - средняя высота, м -

15. Зараженность почвы вредителями, вид, шт./га: -

16. Период лесовосстановления: октябрь 2020 г. - октябрь 2025 г.
(начало, окончание (месяц, год))

17. Технология искусственного лесовосстановления

17.1. Метод создания: посадка лесных культур в апреле 2021 г.
(посадка/ посев (месяц, год))

17.2. Способ подготовки лесного участка: -

17.3. Способ обработки почвы: нарезка технологических борозд плугом ПКЛ-70 в агрегате с трактором МТЗ-82.

расстояния между центрами рядов посадочных, посевных мест 3,0 м, срок подготовки почвы октябрь 2020 г. (месяц, год).

17.4 Характеристика посадочного материала: стандартные сеянцы березы повислой 2-х летние, высотой более 20 см, диаметр не менее 2 мм.
(вид, сеянцы, саженцы, возраст (лет), размеры стволика (высота, диаметр корневой шейки))

17.5. Характеристика посевного материала: -
семена: селекционная категория семян, происхождение, класс качества семян

17.6. Предпосевная подготовка семян: -
(снегование, стратификация, обработка фунгицидами, иное)

17.7. Норма высева в пересчете на семена I класса - кг/га

17.8. Размещение семян при посеве: -
(строчками, лунками, иное)

17.9. Схема размещения посадочных, посевных мест, расстояния: между рядами 3,0 м, в рядах 0,74 м.

17.10. Густота посадки, посева: 4,5 тыс.шт/га.

17.11. Культивируемая порода, ед.: береза повислая, 10Б
(главные и сопутствующие)

17.12. Схема смешения пород: Б-Б-Б

17.13. Уходы: агротехнический, лесоводственный

Количество агротехнических уходов, общее 7 и по годам 2021г. - 4-х кратный, 2022г. - 2-х кратный, 2023г. - 1-о кратный.

Технология: проведение механизированного ухода культиватором лесным в агрегате с трактором и уничтожение растительности в рядах и междурядьях на расстоянии 0,7 м от сеянцев;

Количество лесоводственных уходов, общее 3 и по годам 2022г. - 1-о кратный, 2023г. - 1 - о кратный, 2024г. - 1 - о кратный.

(годы, количество)

Технология: проведение механизированного ухода кусторезом «Хускварна», уничтожение травянистой и нежелательной древесной растительности

17.14. Проектируемые показатели восстанавливаемых насаждений:

- приживаемость, %: 1 год не менее 86 %.

параметры в возрасте отнесения к землям, на которых расположены леса:

- возраст 5 лет,

- количество деревьев главных пород, тыс.шт./га, всего не менее 2 тыс.шт./га.

- средняя высота главных пород, не менее 1,3 м, сопутствующих пород, - м.

18. Борьба с вредителями, болезнями леса: -
(перечень мероприятий, объем работы)

19. Противопожарные мероприятия: устройство минерализованной полосы по периметру участка, протяженностью - 0,95 км.
(перечень мероприятий, объем работы)

20. Иные мероприятия (ограживание и др.): -
(перечень мероприятий, объем работы)

21. Требования к молоднякам, площади которых подлежат отнесению к землям, на которых расположены леса, для признания работ по лесовосстановлению завершёнными:

- состав, единиц: не менее 5 единиц березы повислой;

- количество деревьев главных пород не менее, тыс.шт./га: не менее 2 тыс.шт./га;

- средняя высота главных пород не менее, м: не менее 1,3 м;

- соотношение средних высот деревьев главных пород и сопутствующих (нежелательных): -

21. Объём работ по лесовосстановлению, га: 2,0 га
(площадь лесовосстановления)

К Проекту прилагаются:

Приложение 1. Карточка обследования лесного участка;

Приложение 2. Перечётная ведомость жизнеспособного подроста при обследовании участка лесовосстановления;

Приложение 3. Чертеж (схема) участка (с указанием географических координат).

Составлено:

«12» сентября 2020 г.

Мастер Первомайского м/у
(должность)

А.В. Жуликов
(подпись)

А.В. Жуликов
(Ф.И.О)

Карточка обследования лесного участка при выборе способа и технологии лесовосстановления

1. Лесничество Усманское
2. Участковое лесничество Первомайское
3. Номер квартала 113
4. Номер выдела 31
5. Площадь участка, га: 2,0 га
6. План участка (прилагается к Карточке)
7. Категория площади лесовосстановления: вырубка, июль 2020 г.
(вырубка, гарь, иная (год, месяц))
8. Исходный породный состав участка лесовосстановления: 100СЗБЗДНП+ОС
9. Условия для работы техники: удовлетворительные.
- 9.1. Количество пней, шт./га: всего 294, ср. диаметр 38
- 9.2. Захламленность, куб.м/га: отсутствует
(отсутствует - менее 5 куб.м/га, слабая - 5 - 20 куб.м/га, средняя - 20 - 50 куб.м/га, сильная > 50 куб.м/га)
- 9.3. Доступность для работы техники: доступно.
10. Характеристика природно-климатических и лесорастительных условий лесного участка:
 - 10.1. Лесорастительная зона: лесостепная зона Европейской части РФ
 - 10.2. Лесной район: лесостепной район
 - 10.3. Целевое назначение лесов: защитные
 - 10.4. Рельеф: слабоволнистый
 - 10.5. Почва: тёмно - серая и серая супесчаная, серый лесной суглинок, грунтовые воды около 10 м
(тип, степень увлажнения)
 - 10.6. Тип леса, тип лесорастительных условий: ДОСН, С2Д
 - 10.7. Степень задернения почвы: средняя
(отсутствует - до 10%, слабая - 11 - 30%, средняя - 31 - 50%, сильная > 50%)
11. Характеристика подроста главных (целевых) пород:
 - 11.1. Средняя высота: - м,
 - 11.2. Средний возраст: - лет,
 - 11.3. Количество, всего - тыс.шт./га, в том числе по породам -
 - 11.4. Категория густоты: -
(редкий, средний, густой)
 - 11.5. Распределение по площади: -
(равномерное, неравномерное, групповое)
 - 11.6. Жизнеспособность подроста: -
(жизнеспособный, нежизнеспособный)
12. Характеристика возобновления мягколиственных пород:
 - 12.1. Порода -, 12.2. Количество - тыс.шт./га,
 - 12.3. Средняя высота - м
13. Источники обсеменения: -
(порода, источник: одиночные (шт./га), куртины, полосы, стены леса)
14. Характеристика санитарного состояния: -

(заселенность вредными организмами, болезни леса)

15. Предложения для разработки Проекта лесовосстановления:

15.1. Способ лесовосстановления: искусственный (лесные культуры)
(естественный, искусственный (лесные культуры), комбинированный)

15.2. Главные (целевые) породы: береза повислая

15.3. Срок лесовосстановления: октябрь 2020 г. – октябрь 2025 г.
(начало, окончание (месяц, год))

16. Необходимость проведения предварительных и сопутствующих мероприятий:

16.1. Очистка вырубки, гари: - _____.

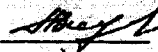
16.2. Санитарные: - _____.

16.3. Противопожарные: устройство минерализованной полосы по периметру, протяженностью – 0,95 км.

16.4. Иные предложения: - _____.

Исполнитель(и):

Мастер Первомайского м/у
(должность)


(подпись) А.В. Жуликов
(Ф.И.О)

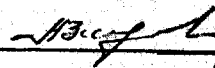
" 12 " сентября 2020 г.

**Перечетная ведомость жизнеспособного подроста при обследовании
лесного участка, предназначенного для искусственного
лесовосстановления**

1. Лесничество Усманское
2. Участковое лесничество Первомайское
3. Номер квартала 113
4. Номер выдела 31

Номер пробной площади (п.п.) номера учетных площадок	Порода	Распределение подроста по высоте, шт.				Средняя высота, м	Средний возраст, лет
		Мелкий (до 0,5 м)	Средний (0,51 - 1,5 м)	Крупный (свыше 1,5 м)	Итого		
1	2	3	4	5	6	7	8
Всего по участку подроста мягколиственных пород, тыс. шт.	-	-	-	-	-	-	-
Всего по участку подроста главных (целевых) пород	-	-	-	-	-	-	-
Коэффициент перевода	-	-	-	-	-	-	-
С учетом коэффициента	-	-	-	-	-	-	-
Итого в пересчете на крупный, подроста главных (целевых) пород, тыс. штук	-	-	-	-	-	-	-

Исполнитель(и):
мастер Первомайского м/у
(должность)



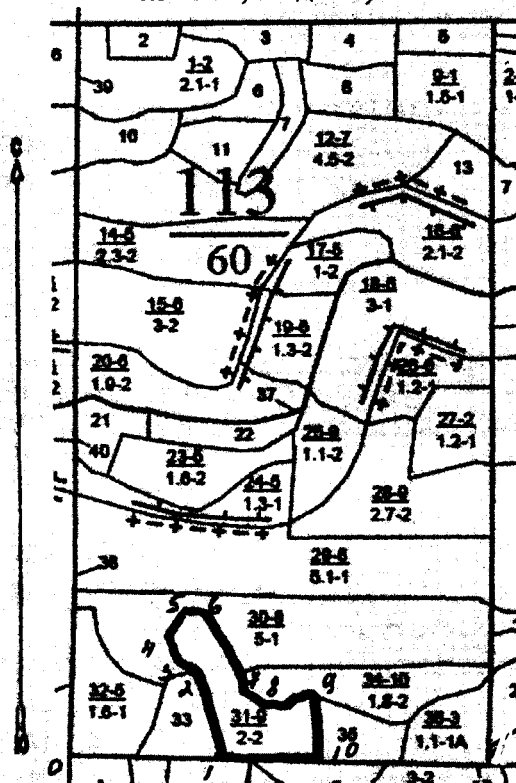
(подпись)

А.В. Жуликов
(Ф.И.О)

" 12 " сентября 2020 г.

Приложение 3
к проекту лесовосстановления

Чертеж лесного участка
намеченного для проведения лесных культур 2021 года
(Усманское лесничество, Первомайское участковое лесничество,
кв. 113, выд. 31)



№№ Точек	Румбы линий	Длина линий, м
0*1	ЮВ-88	202
1*2	СЗ-73	130
2*3	СЗ-57	25
3*4	СЗ-30	40
4*5	СВ-50	60
5*6	ЮВ-86	28
6*7	ЮВ-28	125
7*8	ЮВ-50	31
8*9	СВ-81	84
9*10	СВ-4	90
10*1	СЗ-89	130

Данные инструментальной
съемки границ участка
Исполнитель(и):

Мастер Первомайского м/у
(должность)

Масштаб: 1: 10000

Площадь участка – 2,0 га

(подпись)

А.В. Жуликов
(Ф.И.О)

" 12 " сентября 2020 г.