

«Согласовано»  
Директор ОКУ «Грязинское лесничество»  
Балмочных В.В. \_\_\_\_\_  
« 14 » сентября 2020 г.

«Утверждаю»  
Директор ГАУ «Ленинский лесхоз»  
Каширских Э.В. \_\_\_\_\_  
« 14 » сентября 2020 г.

**ПРОЕКТ**  
**искусственного лесовосстановления**  
**на весну 2021 г.**

1. Лесничество Грязинское  
Участковое лесничество Плехановское  
№ квартала 43 № выдела 6
2. Площадь лесного участка, га 1,4
3. Лесорастительные условия лесного участка:
  - 3.1. Рельеф Пологие дюнные всхолмления
  - 3.2. Гидрологические условия грунтовые воды около 4-6 м  
глубокое залегание грунтовых вод, периодический или длительный застой поверхностных вод
  - 3.3. Почва Слабо и средне-оподзоленные пески  
тип, влажность
  - 3.4. Поврежденность почвы участка (степень) слабая  
слабая, средняя, сильная
  - 3.5. Тип леса, тип лесорастительных условий СТР/А2
4. Категория участка лесовосстановления вырубка 2020 г.  
вырубка, гарь, прогалина, иная (год, месяц)
5. Исходный породный состав участка лесовосстановления 10С
6. Количество пней, тыс.шт./га 0,778
  - 6.1. Средняя высота пней, см до 10
  - 6.2. Средний диаметр пней, см 20
7. Состояние очистки от порубочных остатков и валежника (захламленность) отсутствует  
отсутствует, слабая, средняя, сильная
8. Степень задернения почвы средняя  
слабая, средняя, сильная
9. Категория доступности для техники а - доступно без расчистки и корчевки пней  
а, б, в, г\*
10. Проектируемый способ лесовосстановления: искусственный (лесные культуры)
11. Обоснование проектируемого способа лесовосстановления: на данном участке отсутствует возобновление хозяйственно-ценными породами
  - 11.1. Обоснование главных лесных древесных пород: 10С - наиболее благоприятные условия произрастания для данной породы
  - 11.2. Обоснование породного состава восстанавливаемых лесов: создание хвойных лесных насаждений, в соответствии с исходным породным составом участка и с природно-климатическими и почвенными условиями.
12. Характеристика сохраненного подроста главных пород:
  - 12.1. Количество подроста по категориям крупности тыс.шт./га \_\_\_\_\_  
мелкий, средний, крупный

\* а - доступно без расчистки и корчевки пней, б- узкополосная расчистка без корчевки пней, понижение пней; в- узкополосная расчистка с корчевкой пней диаметром до 24 см, г- широкополосная расчистка с корчевкой всех пней на полосах.

12.2. Количество подроста в пересчете на крупный, тыс. шт./га \_\_\_\_\_ в т.ч. по породам \_\_\_\_\_

12.3. Жизнеспособность подроста \_\_\_\_\_  
жизнеспособный, нежизнеспособный

12.4. Категория густоты \_\_\_\_\_  
редкий, средний, густой

12.5. Средняя высота подроста, м \_\_\_\_\_

12.6. Средний возраст подроста, лет \_\_\_\_\_

12.7. Встречаемость подроста, % \_\_\_\_\_

12.8. Распределение по площади \_\_\_\_\_  
равномерное, неравномерно, групповое

13. Характеристика возобновления сопутствующих древесных пород, кустарника: порода \_\_\_\_\_ количество, шт./га \_\_\_\_\_ средняя высота, м \_\_\_\_\_

14. Характеристика возобновления нежелательных (малоценных) пород: порода \_\_\_\_\_ количество, шт./га \_\_\_\_\_ средняя высота, м \_\_\_\_\_

15. Зараженность почвы вредителями, вид, шт./га отсутствует

16. Период лесовосстановления: октябрь 2020 г. – сентябрь 2026 г.  
(начало, окончание (месяц, год))

17. Технология искусственного лесовосстановления

17.1. Метод создания: посадка лесных культур в апреле 2021 г.  
(посадка/ посев (месяц, год))

17.2. Способ подготовки лесного участка: -

17.3. Способ обработки почвы: нарезка технологических борозд плугом ПКЛ-70 в агрегате с трактором МТЗ-82.

расстояния между центрами рядов посадочных, посевных мест 3,0 м,  
срок подготовки почвы октябрь 2020 г. (месяц, год).

17.4. Характеристика посадочного материала: стандартные сеянцы сосны обыкновенной, 2-х летние, высотой более 10 см, диаметр не менее 3 мм.  
(вид, сеянцы, саженцы, возраст (лет), размеры стволика (высота, диаметр корневой шейки))

17.5. Характеристика посевного материала: -

семена: селекционная категория семян, происхождение, класс качества семян

17.6. Предпосевная подготовка семян: -  
(снегование, стратификация, обработка фунгицидами, иное)

17.7. Норма высева в пересчете на семена 1 класса - кг/га

17.8. Размещение семян при посеве: -  
(строчками, лунками, иное)

17.9. Схема размещения посадочных, посевных мест, расстояния:  
между рядами 3,0 м, в рядах 0,74 м.

17.10. Густота посадки, посева: 4,5 тыс.шт/га.

17.11. Культивируемая порода, ед.: сосна обыкновенная, 10С  
(главные и сопутствующие)

17.12. Схема смешения пород: С – С – С

17.13. Уходы: агротехнический, лесоводственный

Количество агротехнических уходов, общее 7 и по годам 2021г. – 4-х кратный, 2022г. – 2-х кратный, 2023г. – 1-но кратный.

Технология: проведение механизированного ухода культиватором лесным в агрегате с трактором и уничтожение растительности в рядах и междурядьях на расстоянии 0,7 м от сеянцев;

Количество лесоводственных уходов, общее 3 и по годам \_\_\_\_\_  
\_\_\_\_\_, 2022г. – 1-но кратный, 2023г. – 1-но кратный, 2024г. – 1-но кратный.  
(годы, количество)

Технология: проведение механизированного ухода кусторезом «Хускварна», уничтожение травянистой и нежелательной древесной растительности.

17.14. Проектируемые показатели восстанавливаемых насаждений:

– приживаемость, %: 1 год 86 %.

параметры в возрасте отнесения к землям, на которых расположены леса:

- возраст 6 лет,

- количество деревьев главных пород, тыс.шт./га, всего не менее 2,0 тыс.шт./га.

- средняя высота главных пород, не менее 1,3 м, сопутствующих пород, – м.

18. Борьба с вредителями, болезнями леса: \_\_\_\_\_  
(перечень мероприятий, объем работы)

19. Противопожарные мероприятия: устройство минерализованной полосы по периметру уч-ка, протяженностью – 0,62 км.  
(перечень мероприятий, объем работы)

20. Иные мероприятия (огораживание и др.): \_\_\_\_\_  
(перечень мероприятий, объем работы)

21. Требования к молоднякам, площади которых подлежат отнесению к землям, на которых расположены леса, для признания работ по лесовосстановлению завершенными:

– состав, единиц: не менее 5 единиц сосны;

– количество деревьев главных пород не менее, тыс.шт./га: не менее 2,0 тыс.шт./га;

– средняя высота главных пород не менее, м: не менее 1,3 м;

– соотношение средних высот деревьев главных пород и сопутствующих (нежелательных): \_\_\_\_\_.

21. Объем работ по лесовосстановлению, га: 1,4 га  
(площадь лесовосстановления)

К Проекту прилагаются:

Приложение 1. Карточка обследования лесного участка;

Приложение 2. Перечётная ведомость жизнеспособного подроста при обследовании участка лесовосстановления;

Приложение 3. Чертеж (схема) участка (с указанием географических координат).

Составлено:

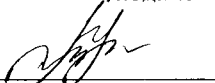
« 11 » сентября 2020 г. начальник маст.участка  
должность

  
Подпись

С.В. Борисов  
Ф.И.О

Согласовано:

« 14 » сентября 2020 г. инженер по л/в  
должность

  
подпись

Т.Н. Колупанова  
Ф.И.О.

**Карточка обследования лесного участка при выборе способа и технологии  
лесовосстановления**

1. Лесничество Грязинское
2. Участковое лесничество Плехановское
3. Номер квартала 43
4. Номер выдела б
5. Площадь участка, га 1,4
6. План участка (прилагается к Карточке)
7. Категория площади: лесовосстановления: вырубка 2020 г.  
вырубка, гарь, иная (год, месяц)
8. Исходный породный состав участка лесовосстановления, 10С

---

9. Условия для работы техники:
  - 9.1. Количество пней, шт./га: всего 778, ср. диаметр 20
  - 9.2. Захламленность, куб.м/га: отсутствует - менее 5 куб.м/га

---

- 9.3. Доступность для работы техники: доступно без расчистки и корчевки пней
10. Характеристика природно-климатических и лесорастительных условий лесного участка:
  - 10.1. Лесорастительная зона лесостепная зона Европейской части РФ
  - 10.2. Лесной район лесостепной район
  - 10.3. Целевое назначение лесов защитное
  - 10.4. Рельеф Пологие дюнные всхолмления
  - 10.5. Почва слабо и средне-оподзоленные пески  
тип, степень увлажнения
  - 10.6. Тип леса, тип лесорастительных условий СТР/А2
  - 10.7. Степень задернения почвы средняя  
отсутствует - до 10%, слабая - 11 - 30%, средняя - 31 - 50%, сильная > 50%
11. Характеристика подроста главных (целевых) пород:
  - 11.1. Средняя высота \_\_\_\_\_ м.
  - 11.2. Средний возраст \_\_\_\_\_ лет.
  - 11.3. Количество, всего \_\_\_\_\_ тыс.шт./га, в том числе по породам

---

- 11.4. Категория густоты \_\_\_\_\_  
редкий, средний, густой
- 11.5. Распределение по площади \_\_\_\_\_  
равномерное, неравномерное, групповое
- 11.6. Жизнеспособность подроста \_\_\_\_\_  
жизнеспособный, нежизнеспособный
12. Характеристика возобновления мягколиственных пород:
  - 12.1. Порода \_\_\_\_\_,
  - 12.2. Количество \_\_\_\_\_ тыс.шт./га,
  - 12.3. Средняя высота \_\_\_\_\_ м

13. Источники обсеменения

порода, источник: одиночные (шт./га), куртины, полосы, стены леса

14. Характеристика санитарного состояния не выявлено  
заселенность вредными организмами, болезни леса

15. Предложения для разработки Проекта лесовосстановления:

15.1. Способ лесовосстановления: искусственный (лесные культуры)  
естественный, искусственный (лесные культуры), комбинированный

15.2. Главные (целевые) породы сосна обыкновенная

15.3. Срок лесовосстановления октябрь 2020 г. – сентябрь 2026 г.  
начало, окончание (месяц, год)

16. Необходимость проведения предварительных и сопутствующих мероприятий:

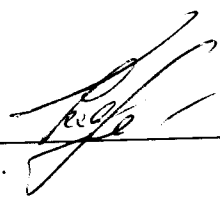
16.1. Очистка вырубki, гари: очистка от порубочных остатков

16.2. Санитарные -

16.3. Противопожарные: устройство минерализованной полосы по периметру участка, протяженностью – 0,62 км.

16.4. Иные предложения

Исполнитель(и): начальник маст.участка  
должность подпись Ф.И.О.



С.В.Борисов

" 11 " сентября 2020 г.

**Перечетная ведомость жизнеспособного подроста при обследовании  
лесного участка, предназначенного для лесовосстановления**

1. Лесничество Грязинское  
 2. Участковое лесничество Плехановское  
 3. Номер квартала 43  
 4. Номер выдела 6

Номер пробной площади (п.п.) номера учетных площадок	Порода	Распределение подроста по высоте, шт.				Средняя высота, м	Средний возраст, лет
		Мелкий (до 0,5 м)	Средний (0,51 - 1,5 м)	Крупный (свыше 1,5 м)	Итого		
1	2	3	4	5	6	7	8
Всего по участку подроста мягколиственных пород, тыс. шт.	подрост отсутствует						
Всего по участку подроста главных (целевых) пород							
Коэффициент перевода		0,5	0,8	1,0			
С учетом коэффициента							
Итого в пересчете на крупный, подроста главных (целевых) пород, тыс. штук							

Исполнитель(и):

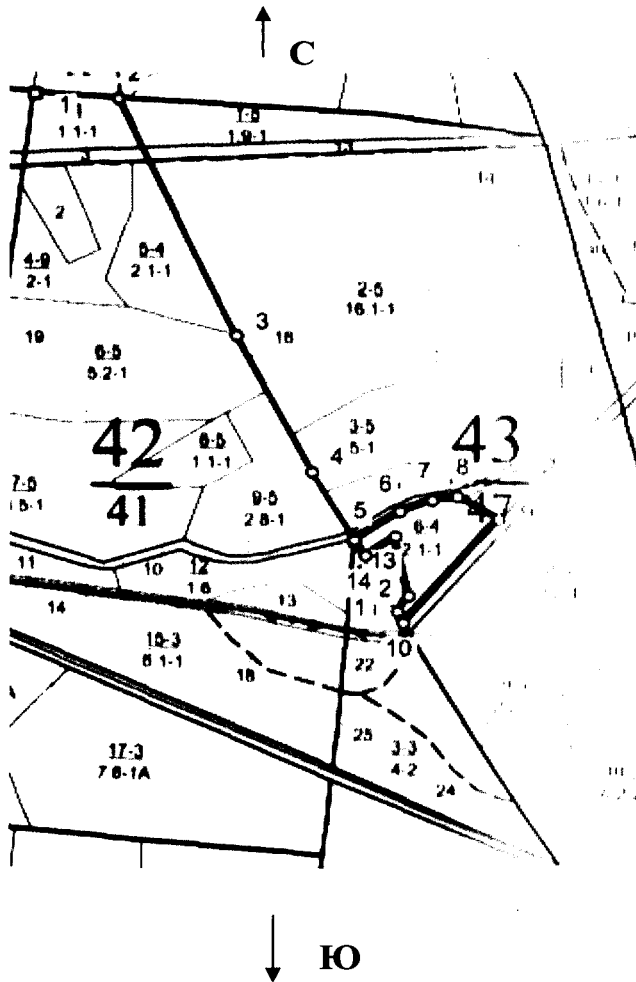
начальник маст.участка

должность подпись Ф.И.О.

С.В.Борисов

" 11 " сентября 2020 г.

Чертеж лесного участка  
намеченного для проведения лесных культур 2021 года  
Грязинское лесничество, Плехановское участковое лесничество, кв.43, выл. 6  
(по данным инструментальной съемки границ)



Линия	Румб	Угол	Длина, м
1-2	ЮВ	86,0°	110,6
2-3	ЮВ	25,0°	372,3
3-4	ЮВ	27,0°	218,5
4-5	ЮВ	30,5°	111,2
5-6	СВ	56,0°	73,0
6-7	СВ	70,0°	46,0
7-8	СВ	82,0°	34,0
8-9	ЮВ	60,0°	64,0
9-10	ЮЗ	41,0°	194,0
10-11	СЗ	28,0°	18,0
11-12	СВ	33,0°	27,0
12-13	СЗ	12,0°	85,0
13-14	ЮЗ	56,0°	48,0
14-5	СЗ	34,0°	26,4

Условные обозначения: границы отведенного участка

Данные инструментальной  
съемки границ участка

Масштаб: 1:10000

Площадь участка – 1,4 га

Исполнитель(и):

Начальник мастерского участка

(должность, Ф.И.О., подпись)

С.В.Борисов

" 11 " сентября 2020 г.