

«Согласовано»
Директор ОКУ «Грязинское лесничество»
Балмочных В.В. _____
« 14 » сентября 2020 г.

«Утверждаю»
Директор ГАУ «Ленинский лесхоз»
Каширских В.В. _____
« 14 » сентября 2020 г.

ПРОЕКТ
искусственного лесовосстановления
на весну 2021 г.

1. Лесничество Грязинское
Участковое лесничество Плехановское
№ квартала 44 № выдела 31
2. Площадь лесного участка, га 5,2
3. Лесорастительные условия лесного участка:
 - 3.1. Рельеф Пологие дюнные всхолмления
 - 3.2. Гидрологические условия грунтовые воды около 4-6 м
глубокое залегание грунтовых вод, периодический или длительный застой поверхностных вод
 - 3.3. Почва Слабо и средне-оподзоленные пески
тип, влажность
 - 3.4. Поврежденность почвы участка (степень) слабая
слабая, средняя, сильная
 - 3.5. Тип леса, тип лесорастительных условий СТР/А2
4. Категория участка лесовосстановления вырубка 2020 г.
вырубка, гарь, прогалина, иная (год, месяц)
5. Исходный породный состав участка лесовосстановления 10С+Б
6. Количество пней, тыс.шт./га 0,406
 - 6.1. Средняя высота пней, см до 10
 - 6.2. Средний диаметр пней, см 20
7. Состояние очистки от порубочных остатков и валежника (захламленность) отсутствует
отсутствует, слабая, средняя, сильная
8. Степень задернения почвы средняя
слабая, средняя, сильная
9. Категория доступности для техники а - доступно без расчистки и корчевки пней
а, б, в, г*
10. Проектируемый способ лесовосстановления: искусственный (лесные культуры)
11. Обоснование проектируемого способа лесовосстановления: на данном участке отсутствует возобновление хозяйственно-ценными породами
 - 11.1. Обоснование главных лесных древесных пород: 10С - наиболее благоприятные условия произрастания для данной породы
 - 11.2. Обоснование породного состава восстанавливаемых лесов: создание хвойных лесных насаждений, в соответствии с исходным породным составом участка и с природно-климатическими и почвенными условиями.
12. Характеристика сохраненного подроста главных пород:
 - 12.1. Количество подроста по категориям крупности тыс.шт./га _____
мелкий, средний, крупный

* а - доступно без расчистки и корчевки пней, б- узкополосная расчистка без корчевки пней, понижение пней; в- узкополосная расчистка с корчевкой пней диаметром до 24 см, г- широкополосная расчистка с корчевкой всех пней на полосах.

- 12.2. Количество подроста в пересчете на крупный, тыс. шт./га _____ В т.ч. по породам _____
- 12.3. Жизнеспособность подроста _____
жизнеспособный, нежизнеспособный
- 12.4. Категория густоты _____
редкий, средний, густой
- 12.5. Средняя высота подроста, м _____
- 12.6. Средний возраст подроста, лет _____
- 12.7. Встречаемость подроста, % _____
- 12.8. Распределение по площади _____
равномерное, неравномерно, групповое
13. Характеристика возобновления сопутствующих древесных пород, кустарника: порода _____ количество, шт./га _____ средняя высота, м _____
14. Характеристика возобновления нежелательных (малоценных) пород: порода _____ количество, шт./га _____ средняя высота, м _____
15. Зараженность почвы вредителями, вид, шт./га отсутствует
16. Период лесовосстановления: октябрь 2020 г. – сентябрь 2026 г.
(начало, окончание (месяц, год))
17. Технология искусственного лесовосстановления
- 17.1. Метод создания: посадка лесных культур в апреле 2021 г.
(посадка/ посев (месяц, год))
- 17.2. Способ подготовки лесного участка: -
- 17.3. Способ обработки почвы: нарезка технологических борозд плугом ПКЛ-70 в агрегате с трактором МТЗ-82.
расстояния между центрами рядов посадочных, посевных мест 3,0 м,
срок подготовки почвы октябрь 2020 г. (месяц, год).
- 17.4. Характеристика посадочного материала: стандартные сеянцы сосны обыкновенной, 2-х летние, высотой более 10 см, диаметр не менее 3 мм.
(вид, сеянцы, саженцы, возраст (лет), размеры стволика (высота, диаметр корневой шейки))
- 17.5. Характеристика посевного материала: -
семена: селекционная категория семян, происхождение, класс качества семян
- 17.6. Предпосевная подготовка семян: -
(снегование, стратификация, обработка фунгицидами, иное)
- 17.7. Норма высева в пересчете на семена 1 класса - кг/га
- 17.8. Размещение семян при посеве: -
(строчками, лунками, иное)
- 17.9. Схема размещения посадочных, посевных мест, расстояния:
между рядами 3,0 м, в рядах 0,74 м.
- 17.10. Густота посадки, посева: 4,5 тыс.шт/га.
- 17.11. Культивируемая порода, ед.: сосна обыкновенная, 10С
(главные и сопутствующие)
- 17.12. Схема смешения пород: С – С – С
- 17.13. Уходы: агротехнический, лесоводственный
Количество агротехнических уходов, общее 7 и по годам 2021г. – 4-х кратный, 2022г. – 2-х кратный, 2023г. – 1-но кратный.
Технология: проведение механизированного ухода культиватором лесным в агрегате с трактором и уничтожение растительности в рядах и междурядьях на расстоянии 0,7 м от сеянцев;

Количество лесоводственных уходов, общее 3 и по годам _____
: _____, 2022г. – 1-но кратный, 2023г. – 1-но кратный, 2024г. – 1-но кратный.
(годы, количество)

Технология: проведение механизированного ухода кусторезом «Хускварна»,
уничтожение травянистой и нежелательной древесной растительности.

17.14. Проектируемые показатели восстанавливаемых насаждений:

– приживаемость, %: 1 год 86 %.

параметры в возрасте отнесения к землям, на которых расположены леса:

- возраст 6 лет,

- количество деревьев главных пород, тыс.шт./га, всего не менее 2,0 тыс.шт./га.

- средняя высота главных пород, не менее 1,3 м, сопутствующих пород, _____ м.

18. Борьба с вредителями, болезнями леса: _____
(перечень мероприятий, объем работы)

19. Противопожарные мероприятия: устройство минерализованной полосы по периметру уч-ка, протяженностью – 1,77 км.

(перечень мероприятий, объем работы)

20. Иные мероприятия (огораживание и др.): _____
(перечень мероприятий, объем работы)

21. Требования к молоднякам, площади которых подлежат отнесению к землям, на которых расположены леса, для признания работ по лесовосстановлению завершенными:

– состав, единиц: не менее 5 единиц сосны;

– количество деревьев главных пород не менее, тыс.шт./га: не менее 2,0 тыс.шт./га;

– средняя высота главных пород не менее, м: не менее 1,3 м;

– соотношение средних высот деревьев главных пород и сопутствующих (нежелательных): _____.

21. Объем работ по лесовосстановлению, га: 5,2 га
(площадь лесовосстановления)

К Проекту прилагаются:

Приложение 1. Карточка обследования лесного участка;

Приложение 2. Перечётная ведомость жизнеспособного подроста при обследовании участка лесовосстановления;

Приложение 3. Чертеж (схема) участка (с указанием географических координат).

Составлено:

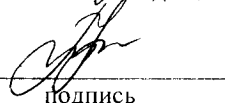
« 11 » сентября 2020 г. начальник маст.участка
должность


подпись

С.В. Борисов
Ф.И.О

Согласовано:

« 14 » сентября 2020 г. инженер по л/в
должность


подпись

Т.Н. Колушанова
Ф.И.О.

**Карточка обследования лесного участка при выборе способа и технологии
лесовосстановления**

1. Лесничество Грязинское
 2. Участковое лесничество Плехановское
 3. Номер квартала 44
 4. Номер выдела 31
 5. Площадь участка, га 5,2
 6. План участка (прилагается к Карточке)
 7. Категория площади: лесовосстановления: вырубка 2020 г.
вырубка, гарь, иная (год, месяц)
 8. Исходный породный состав участка лесовосстановления, 10С+Б
-
9. Условия для работы техники:
 - 9.1. Количество пней, шт./га: всего 406, ср. диаметр 20
 - 9.2. Захламленность, куб.м/га: отсутствует - менее 5 куб.м/га
отсутствует - менее 5 куб.м/га, слабая - 5 - 20 куб.м/га, средняя - 20 - 50 куб.м/га, сильная > 50 куб.м/га
 - 9.3. Доступность для работы техники: доступно без расчистки и корчевки пней
 10. Характеристика природно-климатических и лесорастительных условий лесного участка:
 - 10.1. Лесорастительная зона лесостепная зона Европейской части РФ
 - 10.2. Лесной район лесостепной район
 - 10.3. Целевое назначение лесов защитное
 - 10.4. Рельеф Пологие дюнные всхолмления
 - 10.5. Почва слабо и средне-оподзоленные пески
тип, степень увлажнения
 - 10.6. Тип леса, тип лесорастительных условий СТР/А2
 - 10.7. Степень задернения почвы средняя
отсутствует - до 10%, слабая - 11 - 30%, средняя - 31 - 50%, сильная > 50%
 11. Характеристика подроста главных (целевых) пород:
 - 11.1. Средняя высота _____ м,
 - 11.2. Средний возраст _____ лет,
 - 11.3. Количество, всего _____ тыс.шт./га, в том числе по породам _____
 - 11.4. Категория густоты _____
редкий, средний, густой
 - 11.5. Распределение по площади _____
равномерное, неравномерное, групповое
 - 11.6. Жизнеспособность подроста _____
жизнеспособный, нежизнеспособный
 12. Характеристика возобновления мягколиственных пород:
 - 12.1. Порода _____,
 - 12.2. Количество _____ тыс.шт./га,
 - 12.3. Средняя высота _____ м

13. Источники обсеменения

порода, источник: одиночные (шт./га), куртины, полосы, стены леса

14. Характеристика санитарного состояния не выявлено

заселенность вредными организмами, болезни леса

15. Предложения для разработки Проекта лесовосстановления:

15.1. Способ лесовосстановления: искусственный (лесные культуры)

естественный, искусственный (лесные культуры), комбинированный

15.2. Главные (целевые) породы сосна обыкновенная

15.3. Срок лесовосстановления октябрь 2020 г. – сентябрь 2026 г

начало, окончание (месяц, год)

16. Необходимость проведения предварительных и сопутствующих мероприятий:

16.1. Очистка вырубки, гари: очистка от порубочных остатков

16.2. Санитарные -

16.3. Противопожарные: устройство минерализованной полосы по периметру участка, протяженностью – 1,77 км.

16.4. Иные предложения

Исполнитель(и): начальник маст.участка

должность подпись Ф.И.О.



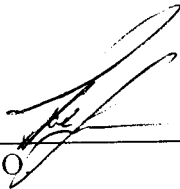
С.В.Борисов

" 11 " сентября 2020 г.

**Перечетная ведомость жизнеспособного подроста при обследовании
лесного участка, предназначенного для лесовосстановления**

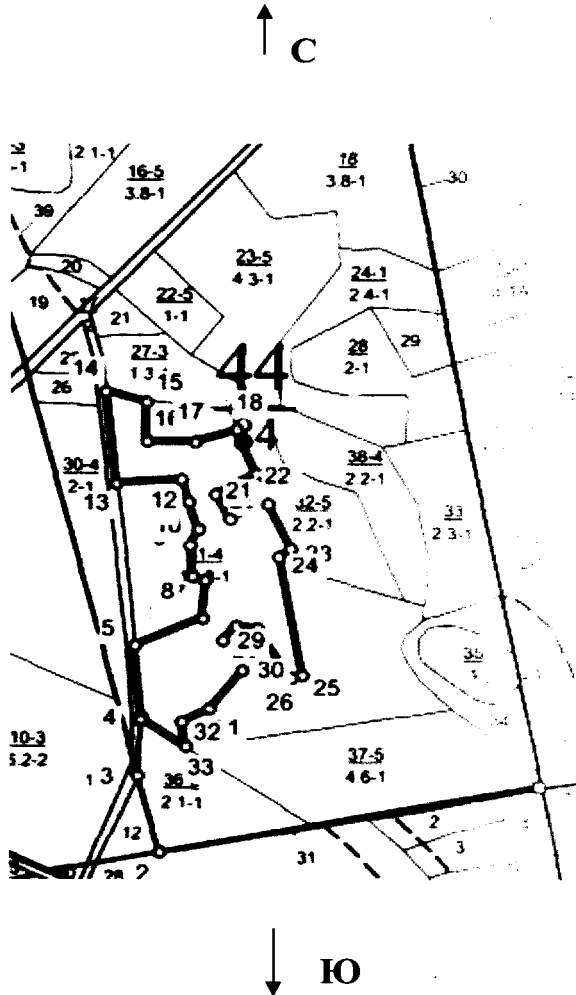
1. Лесничество Грязинское
2. Участковое лесничество Плехановское
3. Номер квартала 44
4. Номер выдела 31

Номер пробной площади (п.п.) номера учетных площадок	Порода	Распределение подроста по высоте, шт.				Средняя высота, м	Средний возраст, лет
		Мелкий (до 0,5 м)	Средний (0,51 - 1,5 м)	Крупный (свыше 1,5 м)	Итого		
1	2	3	4	5	6	7	8
Всего по участку подроста мягколиственных пород, тыс. шт.	подрост отсутствует						
Всего по участку подроста главных (целевых) пород							
Коэффициент перевода		0,5	0,8	1,0			
С учетом коэффициента							
Итого в пересчете на крупный, подроста главных (целевых) пород, тыс. штук							

Исполнитель(и): начальник маст.участка  С.В.Борисов
должность подпись Ф.И.О

" 11 " сентября 2020 г.

Чертеж лесного участка
намеченного для проведения лесных культур 2021 года
Грязинское лесничество, Плехановское участковое лесничество, кв.44, выл. 31
(по данным инструментальной съемки границ)



Линия	Румб	Угол	Длина, м
1 - 2	ЮЗ	79,5°	515,0
2 - 3	СЗ	15,0°	112,8
3 - 4	СВ	3,0°	79,8
4 - 5	СЗ	5,0°	105,0
5 - 6	СВ	67,0°	98,0
6 - 7	СВ	3,0°	54,0
7 - 8	СЗ	71,0°	18,0
8 - 9	СЗ	4,0°	44,0
9 - 10	СВ	27,0°	25,0
10 - 11	СЗ	19,0°	41,0
11 - 12	СЗ	17,0°	33,0
12 - 13	ЮЗ	86,0°	87,0
13 - 14	СЗ	6,0°	130,0
14 - 15	ЮВ	75,0°	56,0
15 - 16	ЮВ	1,0°	55,0
16 - 17	ЮВ	89,0°	64,0
17 - 18	СВ	73,0°	58,0
18 - 19	ЮВ	22,0°	67,0
19 - 20	ЮЗ	62,0°	61,0
20 - 21	ЮВ	29,0°	40,0
21 - 22	СВ	67,0°	55,0
22 - 23	ЮВ	26,0°	70,0
23 - 24	ЮЗ	55,0°	20,0
24 - 25	ЮВ	11,0°	171,0
25 - 26	ЮЗ	75,0°	15,0
26 - 27	СЗ	33,0°	84,0
27 - 28	СЗ	83,0°	29,0
28 - 29	ЮЗ	41,0°	27,0
29 - 30	ЮВ	32,0°	50,0
30 - 31	ЮЗ	39,0°	70,0
31 - 32	ЮЗ	63,0°	41,0
32 - 33	ЮВ	9,0°	35,0
33 - 4	СЗ	57,5°	70,7

Условные обозначения: границы отведенного участка

Данные инструментальной
съемки границ участка

Масштаб: 1:10000
Площадь участка – 5,2 га

Исполнитель(и):

Начальник мастерского участка

(должность, Ф.И.О., подпись)

С.В.Борисов

" 11 " сентября 2020 г.