

«Согласовано»
Директор ОКУ «Грязинское лесничество»

Балмочных В.В.
« 14 » сентября 2020 г.

«Утверждаю»
Директор ГАУ «Ленинский лесхоз»

Каширских Э.В.
« 14 » сентября 2020 г.

ПРОЕКТ
искусственного лесовосстановления
на весну 2021 г.

4. Лесничество Грязинское
Участковое лесничество Плехановское
№ квартала 82 № выдела 10
2. Площадь лесного участка, га 0,4
3. Лесорастительные условия лесного участка:
3.1. Рельеф слабоволнистый
3.2. Гидрологические условия грунтовые воды около 2-5 м
глубокое залегание грунтовых вод, периодический или длительный застой поверхностных вод
3.3. Почва Слабо и средне-оподзоленные супесчаные почвы
тип, влажность
3.4. Поврежденность почвы участка (степень) слабая
слабая, средняя, сильная
3.5. Тип леса, тип лесорастительных условий ССРТ/В2
4. Категория участка лесовосстановления вырубка 2020 г.
вырубка, гарь, прогалина, иная (год, месяц)
5. Исходный породный состав участка лесовосстановления 5С5Б+Б
6. Количество пней, тыс.шт./га 0,297
6.1. Средняя высота пней, см до 10
6.2. Средний диаметр пней, см 36
7. Состояние очистки от порубочных остатков и валежника
(захламленность) отсутствует
отсутствует, слабая, средняя, сильная
8. Степень задернения почвы средняя
слабая, средняя, сильная
9. Категория доступности для техники: а - доступно без расчистки и корчевки пней
а. б. в. г*
10. Проектируемый способ лесовосстановления: искусственный (лесные культуры)
11. Обоснование проектируемого способа лесовосстановления: на данном участке отсутствует возобновление хозяйственно-ценными породами
11.1. Обоснование главных лесных древесных пород: 10С - наиболее благоприятные условия произрастания для данной породы
11.2. Обоснование породного состава восстанавливаемых лесов: создание хвойных лесных насаждений, в соответствии с исходным породным составом участка и с природно-климатическими и почвенными условиями.
12. Характеристика сохраненного подроста главных пород:
12.1. Количество подроста по категориям крупности тыс.шт./га _____
мелкий, средний, крупный

* а - доступно без расчистки и корчевки пней, б- узкополосная расчистка без корчевки пней, понижение пней; в- узкополосная расчистка с корчевкой пней диаметром до 24 см, г- широкополосная расчистка с корчевкой всех пней на полосах.

- 12.2. Количество подроста в пересчете на крупный, тыс. шт./га _____ в т.ч.
по породам _____
- 12.3. Жизнеспособность подроста _____
жизнеспособный, нежизнеспособный
- 12.4. Категория густоты _____
редкий, средний, густой
- 12.5. Средняя высота подроста, м _____
- 12.6. Средний возраст подроста, лет _____
- 12.7. Встречаемость подроста, % _____
- 12.8. Распределение по площади _____
равномерное, неравномерно, групповое
13. Характеристика возобновления сопутствующих древесных пород,
кустарника: порода _____ количество, шт./га _____ средняя высота, м _____
14. Характеристика возобновления нежелательных (малоценных) пород:
порода _____ количество, шт./га _____ средняя высота, м _____
15. Зараженность почвы вредителями, вид, шт./га отсутствует
16. Период лесовосстановления: октябрь 2020 г. – сентябрь 2026 г.
(начало, окончание (месяц, год))
17. Технология искусственного лесовосстановления
- 17.1. Метод создания: посадка лесных культур в апреле 2021 г.
(посадка/ посев (месяц, год))
- 17.2. Способ подготовки лесного участка: - _____
- 17.3. Способ обработки почвы: нарезка технологических борозд плугом
ПКЛ-70 в агрегате с трактором МТЗ-82.
расстояния между центрами рядов посадочных, посевных мест 3,0 м,
срок подготовки почвы октябрь 2020 г. (месяц, год).
- 17.4 Характеристика посадочного материала: стандартные сеянцы сосны
обыкновенной 2-х летние, высотой более 10 см, диаметр не менее 3 мм.
(вид, сеянцы, саженцы, возраст (лет), размеры стволика (высота, диаметр корневой шейки))
- 17.5. Характеристика посевного материала: - _____
семена: селекционная категория семян, происхождение, класс качества семян
- 17.6. Предпосевная подготовка семян: - _____
(снегование, стратификация, обработка фунгицидами, иное)
- 17.7. Норма высева в пересчете на семена 1 класса - _____ кг/га
- 17.8. Размещение семян при посеве: - _____
(строчками, лунками, иное)
- 17.9. Схема размещения посадочных, посевных мест, расстояния:
между рядами 3,0 м, в рядах 0,74 м.
- 17.10. Густота посадки, посева: 4,5 тыс.шт/га.
- 17.11. Культивируемая порода, ед.: сосна обыкновенная, 10С
(главные и сопутствующие)
- 17.12. Схема смешения пород: С – С – С
- 17.13. Уходы: агротехнический, лесоводственный
Количество агротехнических уходов, общее 7 и по годам 2021г. – 4-х
кратный, 2022г. – 2-х кратный, 2023г. – 1-но кратный.
Технология: проведение механизированного ухода культиватором лесным в
агрегате с трактором и уничтожение растительности в рядах и
междурядьях на расстоянии 0,7 м от сеянцев;

Количество лесоводственных уходов, общее 3 и по годам _____
2022г. – 1-но кратный, 2023г. – 1-но кратный, 2024г. – 1-но
кратный.
(годы, количество)

Технология: проведение механизированного ухода кусторезом «Хускварна», уничтожение травянистой и нежелательной древесной растительности.

17.14. Проектируемые показатели восстанавливаемых насаждений:

– приживаемость, %: 1 год 86 %.

параметры в возрасте отнесения к землям, на которых расположены леса:

- возраст 6 лет,

- количество деревьев главных пород, тыс.шт./га, всего не менее 2,0
тыс.шт./га.

- средняя высота главных пород, не менее 1,3 м, сопутствующих пород, - м.

18. Борьба с вредителями, болезнями леса: -
(перечень мероприятий, объем работы)

19. Противопожарные мероприятия: устройство минерализованной полосы по периметру уч-ка, протяженностью – 0,35 км.

(перечень мероприятий, объем работы)

20. Иные мероприятия (огораживание и др.): -
(перечень мероприятий, объем работы)

21. Требования к молоднякам, площади которых подлежат отнесению к землям, на которых расположены леса, для признания работ по лесовосстановлению завершенными:

– состав, единиц: не менее 5 единиц сосны;

– количество деревьев главных пород не менее, тыс.шт./га: не менее 2,0
тыс.шт./га;

– средняя высота главных пород не менее, м: не менее 1,3 м;

– соотношение средних высот деревьев главных пород и сопутствующих (нежелательных): -

21. Объем работ по лесовосстановлению, га: 0,4 га
(площадь лесовосстановления)

К Проекту прилагаются:

Приложение 1. Карточка обследования лесного участка;

Приложение 2. Перечётная ведомость жизнеспособного подроста при обследовании участка лесовосстановления;

Приложение 3. Чертеж (схема) участка (с указанием географических координат).

Составлено:

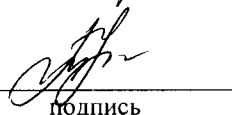
« 11 » сентября 2020 г. начальник маст.участка
должность


подпись

С.В. Борисов
Ф.И.О

Согласовано:

« 14 » сентября 2020 г. инженер по л/в
должность


подпись

Т.Н. Колупанова
Ф.И.О.

**Карточка обследования лесного участка при выборе способа и технологии
лесовосстановления**

1. Лесничество Грязинское
2. Участковое лесничество Плехановское
3. Номер квартала: 82
4. Номер выдела: 10
5. Площадь участка, га: 0,4
6. План участка (прилагается к Карточке)
7. Категория площади: лесовосстановления: вырубка 2020г.
вырубка, гарь, иная (год, месяц)
8. Исходный породный состав участка лесовосстановления, 5С5Б+Б

9. Условия для работы техники:

9.1. Количество пней, шт./га: всего 297, ср. диаметр 36

9.2. Захламленность, куб.м/га отсутствует - менее 5 куб.м/га

отсутствует - менее 5 куб.м/га, слабая - 5 - 20 куб.м/га, средняя - 20 - 50 куб.м/га, сильная > 50 куб.м/га

9.3. Доступность для работы техники доступно без расчистки и корчевки пней

10. Характеристика природно-климатических и лесорастительных условий
лесного участка:

10.1. Лесорастительная зона лесостепная зона Европейской части РФ

10.2. Лесной район лесостепной район

10.3. Целевое назначение лесов защитные

10.4. Рельеф слабоволнистый

10.5. Почва слабо и средне-оподзоленные супесчаные почвы
тип, степень увлажнения

10.6. Тип леса, тип лесорастительных условий ССРТ/В2

10.7. Степень задернения почвы средняя
отсутствует - до 10%, слабая - 11 - 30%, средняя - 31 - 50%, сильная > 50%

11. Характеристика подроста главных (целевых) пород:

11.1. Средняя высота _____ м,

11.2. Средний возраст _____ лет,

11.3. Количество, всего _____ тыс.шт./га, в том числе по породам

11.4. Категория густоты _____
редкий, средний, густой

11.5. Распределение по площади _____
равномерное, неравномерное, групповое

11.6. Жизнеспособность подроста _____
жизнеспособный, нежизнеспособный

12. Характеристика возобновления мягколиственных пород:

12.1. Порода _____,

12.2. Количество _____ тыс.шт./га,

12.3. Средняя высота _____ м

13. Источники обсеменения

_____ порода, источник: одиночные (шт./га), куртины, полосы, стены леса

14. Характеристика санитарного состояния не выявлено
_____ заселенность вредными организмами, болезни леса

15. Предложения для разработки Проекта лесовосстановления:

15.1. Способ лесовосстановления искусственный (лесные культуры)
_____ естественный, искусственный (лесные культуры), комбинированный

15.2. Главные (целевые) породы: сосна обыкновенная

15.3. Срок лесовосстановления: октябрь 2020 г. – сентябрь 2026 г.
_____ начало, окончание (месяц, год)

16. Необходимость проведения предварительных и сопутствующих мероприятий:

16.1. Очистка вырубки, гари: очистка от порубочных остатков

16.2. Санитарные:

16.3. Противопожарные: устройство минерализованной полосы по периметру участка, протяженностью – 0,35 км.

16.4. Иные предложения

Исполнитель(и): начальник маст.участка _____ С.В.Борисов
_____ должность подпись Ф.И.О.

" 11 " сентября 2020 г.

**Перечетная ведомость жизнеспособного подроста при обследовании
лесного участка, предназначенного для лесовосстановления**

1. Лесничество Грязинское
2. Участковое лесничество Плехановское
3. Номер квартала 82
4. Номер выдела 10

Номер пробной площади (п.п.) номера учетных площадок	Порода	Распределение подроста по высоте, шт.				Средняя высота, м	Средний возраст, лет
		Мелкий (до 0,5 м)	Средний (0,51 - 1,5 м)	Крупный (свыше 1,5 м)	Итого		
1	2	3	4	5	6	7	8
Всего по участку подроста мягколиственных пород, тыс. шт.	подрост отсутствует						
Всего по участку подроста главных (целевых) пород							
Коэффициент перевода		0,5	0,8	1,0			
С учетом коэффициента							
Итого в пересчете на крупный, подроста главных (целевых) пород, тыс. штук							

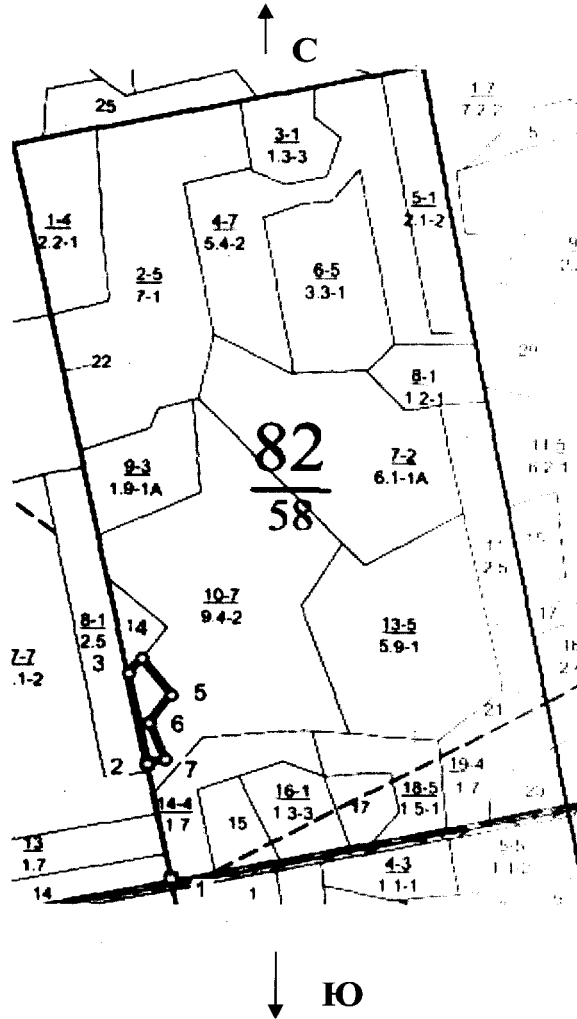
Исполнитель(и): начальник маст.участка

должность подпись Ф.И.О.

С.В.Борисов

" 11 " сентября 2020 г.

Чертеж лесного участка
намеченного для проведения лесных культур 2021 года
Грязинское лесничество, Плехановское участковое лесничество, кв.82, выл. 10
(по данным инструментальной съемки границ)



Линия	Румб	Угол	Длина, м
1 - 2	СЗ	11,0°	165,0
2 - 3	СЗ	11,0°	130,0
3 - 4	СВ	40,0°	27,0
4 - 5	ЮВ	37,0°	65,0
5 - 6	ЮЗ	37,0°	49,0
6 - 7	ЮВ	23,0°	56,0
7 - 2	ЮЗ	76,5°	24,8

Условные обозначения:  границы отведенного участка

Данные инструментальной
съемки границ участка

Масштаб: 1:10000
Площадь участка – 0,4 га

Исполнитель(и):

Начальник мастерского участка

(должность, Ф.И.О., подпись)


С.В.Борисов

" 11 " сентября 2020 г.