

«Согласовано»
Директор ОКУ «Донское лесничество»
Кривошапкин М.А.
«14» 09 2020 г.

«Утверждаю»
Директор ГАУ «Донской лесхоз»
Яськов Ю.В.
«14» 09 2020 г.

ПРОЕКТ
искусственного лесовосстановления
на весну 2021 г.

1. Лесничество: Донское
Участковое лесничество: Скорняковское
№ квартала 32 № выдела 2
2. Площадь лесного участка, га: 0,7
3. Лесорастительные условия лесного участка:
 - 3.1. Рельеф: ровный
 - 3.2. Гидрологические условия: Грунтовые воды на глубине около 15м
 - 3.3. Почва: Темно-серые суглинки, деградированные черноземы на делювиальных отложениях
 - 3.4. Поврежденность почвы участка (степень): отсутствует
 - 3.5. Тип леса, тип лесорастительных условий: Дсн Д2
4. Категория участка лесовосстановления: вырубка 2020 года, сентябрь.
5. Исходный породный состав участка лесовосстановления 7Б2КЛО1ДН
6. Количество пней, тыс.шт./га : 0,670
 - 6.1. Средняя высота пней, см : 10
 - 6.2. Средний диаметр пней, см : 24
7. Состояние очистки от порубочных остатков и валежника (захламленность) : средняя
8. Степень задернения почвы: средняя
9. Категория доступности для техники: доступно без расчистки и корчевки пней
10. Проектируемый способ лесовосстановления: искусственное (лесные культуры)
11. Обоснование проектируемого способа лесовосстановления: отсутствует возобновление хозяйственно ценными породами
 - 11.1. Обоснование главных лесных древесных пород: Дуб черешчатый, соответствие породы лесорастительным условиям участка.
 - 11.2. Обоснование породного состава восстанавливаемых лесов: создание твердолиственных насаждений в соответствии с природно-климатическими и почвенными условиями.
12. Характеристика сохраненного подроста главных пород:
 - 12.1. Количество подроста по категориям крупности тыс. шт./га -
 - 12.2. Количество подроста в пересчете на крупный, тыс. шт./га - в т.ч. по породам -
 - 12.3. Жизнеспособность подроста -
 - 12.4. Категория густоты -
 - 12.5. Средняя высота подроста, м -
 - 12.6. Средний возраст подроста, лет -
 - 12.7. Встречаемость подроста, % -
 - 12.8. Распределение по площади -
13. Характеристика возобновления сопутствующих древесных пород, кустарника: порода -
количество, шт./га - средняя высота, м -
14. Характеристика возобновления нежелательных (малоценных) пород: порода -
количество, шт./га - средняя высота, м -
15. Зараженность почвы вредителями, вид, шт./га: не обнаружено
16. Период лесовосстановления : октябрь 2020года - октябрь 2027года
17. Технология искусственного лесовосстановления
 - 17.1. Метод создания: посадка, апрель 2021 года
 - 17.2. Способ подготовки лесного участка:
 - 17.3. Способ обработки почвы: нарезка технологических борозд плугом ПКЛ- 70 в агрегате с трактором МТЗ- 72
расстояния между центрами рядов посадочных, посевных мест 3,0 м,
срок подготовки почвы : октябрь 2020 года

17.4 Характеристика посадочного материала: 2-х летние сеянцы, диаметр не менее 4 мм, высотой более 15 см

17.5. Характеристика посевного материала _____

17.6. Предпосевная подготовка семян _____

17.7. Норма высева в пересчете на семена 1 класса _____ кг/га

17.8. Размещение семян при посеве _____

17.9. Схема размещения посадочных, посевных мест, расстояния:

между рядами 3,0 м, в рядах 0,74 м

17.10. Густота посадки, посева : 4,5 тыс.шт/га

17.11. Культивируемая порода, ед. Дуб черешчатый

17.12. Схема смешения пород -Д-Д-Д-

17.13. Уходы: агротехнический, лесоводственный

Количество агротехнических уходов, общее - 7 и по годам :

2021г.- 4-х кратный

2022г.- 2- кратный

2023г.- 1- кратный

Технология : проведение механизированного ухода культиватором лесным в агрегате с трактором и уничтожение растительности в рядах и междурядьях на расстоянии 0,7 м от сеянец

Количество лесоводственных уходов, общее : 3 и по годам :

2022 г.- 1 кратный

2023 г.- 1кратный

2024 г.- 1кратный

Технология : уничтожение или предупреждение появления травянистой и нежелательной древесной растительности механическими средствами (секор)

17.14. Проектируемые показатели восстанавливаемых насаждений:

- приживаемость, %: 1 год не менее 86 %

параметры в возрасте отнесения к землям, на которых расположены леса:

- возраст 7 лет,

- количество деревьев главных пород, тыс.шт./га, всего 1,5

- средняя высота главных пород, 1,1 м, сопутствующих пород, м.

18. Борьба с вредителями, болезнями леса -

19. Противопожарные мероприятия: устройство минерализованной полосы по периметру участка протяженностью 0,3 км

20. Иные мероприятия (огораживание и др.) _____

21. Требования к молоднякам, площади которых подлежат отнесению к землям, на которых расположены леса, для признания работ по лесовосстановлению завершенными:

- состав, единиц не менее 5 ед Дуба черешчатого

- количество деревьев главных пород не менее, тыс.шт./га 1,5

- средняя высота главных пород не менее, м 1,1

- соотношение средних высот деревьев главных пород и сопутствующих (нежелательных)

22. Объём работ по лесовосстановлению, га - 0,7

К Проекту прилагаются:

Приложение 1. Карточка обследования лесного участка

Приложение 2. Перечётная ведомость жизнеспособного подроста при обследовании участка лесовосстановления

Приложение 3. Чертеж (схема) участка (с указанием географических координат)

Составлено:

Начальник мастерского участка

должность



подпись

Пономарева Л.В

Ф.И.О.

« 10 » 09 2020г.

Согласовано: Лесничий

должность



подпись

Бобрешов К.В

Ф.И.О.

« 10 » 09 2020 г.

**Карточка обследования лесного участка при выборе способа и технологии
лесовосстановления**

1. Лесничество: Донское
2. Участковое лесничество: Скорняковское
3. Номер квартала 32
4. Номер выдела 2
5. Площадь участка, га - 0,7
6. План участка (прилагается к Карточке)
7. Категория площади: лесовосстановления: вырубка 2020 г, сентябрь
8. Исходный породный состав участка лесовосстановления, 7Б2КЛО1ДН
9. Условия для работы техники:
 - 9.1. Количество пней, шт./га: всего 670, ср. диаметр 24
 - 9.2. Захламленность, куб.м/га : средняя
 - 9.3. Доступность для работы техники : доступно
10. Характеристика природно-климатических и лесорастительных условий лесного участка:
 - 10.1. Лесорастительная зона : Лесостепная зона Европейской части России
 - 10.2. Лесной район : Лесостепной район
 - 10.3. Целевое назначение лесов: Защитные
 - 10.4. Рельеф : ровный
 - 10.5. Почва : Темно-серые суглинки, деградированные черноземы на делювиальных отложениях.
 - 10.6. Тип леса, тип лесорастительных условий : Дсн, Д2
 - 10.7. Степень задернения почвы: средняя
11. Характеристика подроста главных (целевых) пород:
 - 11.1. Средняя высота _____ м,
 - 11.2. Средний возраст _____ лет,
 - 11.3. Количество, всего _____ тыс.шт./га, в том числе по породам
 - 11.4. Категория густоты _____
 - 11.5. Распределение по площади _____
 - 11.6. Жизнеспособность подроста: ----
12. Характеристика возобновления мягколиственных пород:
 - 12.1. Порода _____, 12.2. Количество _____ тыс.шт./га,
 - 12.3. Средняя высота _____ м
13. Источники обсеменения
14. Характеристика санитарного состояния:
Отсутствуют
(заселенность вредными организмами, болезни леса)
15. Предложения для разработки Проекта лесовосстановления:
 - 15.1. Способ лесовосстановления : искусственный (лесные культуры),
 - 15.2. Главные (целевые) породы : Дуб черешчатый
 - 15.3. Срок лесовосстановления : октябрь 2020г – октябрь 2027г
16. Необходимость проведения предварительных и сопутствующих мероприятий:
 - 16.1. Очистка вырубки, гари _____
 - 16.2. Санитарные _____
 - 16.3. Противопожарные : устройство минерализованной полосы по периметру протяженностью 0,3 км
 - 16.4. Иные предложения : осенняя подготовка почвы

Исполнитель: начальник мастерского участка Пономарева Л.В. «10» 09 2020 г.

должность

Ф.И.О.

подпись

**Перечетная ведомость жизнеспособного подроста при обследовании
лесного участка, предназначенного для искусственного
лесовосстановления**

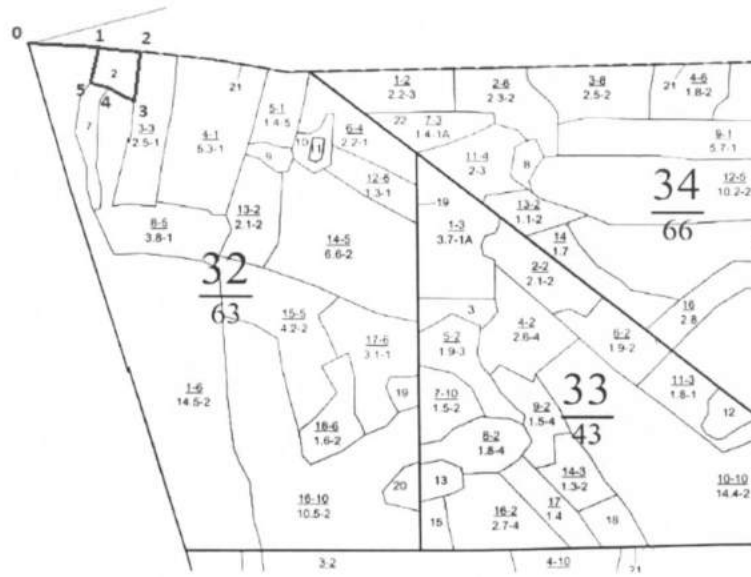
1. Лесничество: Донское
2. Участковое лесничество: Скорняковское
3. Номер квартала: 32
4. Номер выдела: 2

Номер пробной площади (п.п.) номера учетных площадок	Порода	Распределение подроста по высоте, шт.				Средняя высота, м	Средний возраст, лет
		Мелкий (до 0,5 м)	Средний (0,51 - 1,5 м)	Крупный (свыше 1,5 м)	Итого		
1	2	3	4	5	6	7	8
Всего по участку подроста мягколиственных пород, тыс. шт.							
Всего по участку подроста главных (целевых) пород							
Коэффициент перевода		0,5	0,8	1,0			
С учетом коэффициента							
Итого в пересчете на крупный, подроста главных (целевых) пород, тыс. штук							

Исполнитель : начальник мастерского участка Л.В. Пономарева
 должность Л.В. подпись Пономарева Л.В.
 Ф.И.О.

"10" 09 2020 г.

Чертеж лесного участка
(по данным инструментальной съемки границ)
Скорняковское участковое лесничество квартал 32 выдел 2 .



Данные инструментальной
съемки границ участка

Масштаб: 1:15000
Площадь участка 0,7 га

№ точек	румбы		Длина линий, м
	Напр авл.	угол	
0-1	ЮВ	81°	141
1-2	ЮВ	81°	81
2-3	ЮЗ	05°	86
3-4	СЗ	60°	55
4-5	СЗ	70°	37
5-1	СВ	12°	56

Исполнитель:

Начальник мастерского участка
должность

Л.В. Пономарева
подпись

Пономарева Л.В.
Ф.И.О.

«10» 09 2020г.