

«Согласовано»
Директор ОКУ «Грязинское лесничество»
В.В. Балмочных
« 14 » сентября 2020 г.

«Утверждаю»
Директор ГАУ «Ленинский лесхоз»
В. Каширских
« 14 » сентября 2020 г.

ПРОЕКТ
искусственного лесовосстановления
на весну, осень 2021 г.

8. Лесничество: Грязинское
Участковое лесничество: Яманское
№ квартала 101 № выдела 6
2. Площадь лесного участка, га 1,6
3. Лесорастительные условия лесного участка:
3.1. Рельеф: ровный
3.2. Гидрологические условия: грунтовые воды 6-10 м
(глубокое залегание грунтовых вод, периодический или длительный застой поверхностных вод)
3.3. Почва: тёмно – серые супесчаные
(тип, влажность)
3.4. Поврежденность почвы участка (степень): слабая
(слабая, средняя, сильная)
3.5. Тип леса, тип лесорастительных условий: СДСН / С₂
4. Категория участка лесовосстановления: вырубка 2020 г
(вырубка, гарь, прогалина, иная (год. месяц))
5. Исходный породный состав участка лесовосстановления: 9С1Б
6. Количество пней, тыс.шт./га: 0,538
6.1. Средняя высота пней, см: до 10 см
6.2. Средний диаметр пней, см: 24
7. Состояние очистки от порубочных остатков и валежника (захламленность):
отсутствует
(отсутствует, слабая, средняя, сильная)
8. Степень задернения почвы: средняя
(слабая, средняя, сильная)
9. Категория доступности для техники: а – доступно без расчистки и корчевки пней
(а, б, в, г*)
10. Проектируемый способ лесовосстановления: искусственный (лесные культуры)
11. Обоснование проектируемого способа лесовосстановления: на данном участке отсутствует возобновление хозяйственно-ценными породами.
11.1. Обоснование главных лесных древесных пород: 10С - наиболее благоприятные условия произрастания для данной породы.
11.2. Обоснование породного состава восстанавливаемых лесов: создание хвойных лесных насаждений, в соответствии с исходным породным составом участка и с природно-климатическими и почвенными условиями.
12. Характеристика сохраненного подроста главных пород:
12.1 Количество подроста по категориям крупности тыс.шт./га: -

(мелкий, средний, крупный)

* а - доступно без расчистки и корчевки пней, б- узкополосная расчистка без корчевки пней, понижение пней, в- узкополосная расчистка с корчевкой пней диаметром до 24 см, г- широкополосная расчистка с корчевкой всех пней на полосах.

12.2. Количество подроста в пересчете на крупный, тыс. шт./га: - в т.ч. по породам _____

12.3 Жизнеспособность подроста: -
(жизнеспособный, нежизнеспособный)

12.4 Категория густоты: -
(редкий, средний, густой)

12.5 Средняя высота подроста, м: -

12.6 Средний возраст подроста, лет: -

12.7 Встречаемость подроста, %: -

12.8 Распределение по площади: -
(равномерное, неравномерно, групповое)

13. Характеристика возобновления сопутствующих древесных пород, кустарника: порода - количество, шт./га - средняя высота, м -

14. Характеристика возобновления нежелательных (малоценных) пород: порода - количество, шт./га - средняя высота, м -

15. Зараженность почвы вредителями, вид, шт./га: отсутствует

16. Период лесовосстановления: октябрь 2020 г. – сентябрь 2026 г.
(начало, окончание (месяц, год))

17. Технология искусственного лесовосстановления

17.1. Метод создания: посадка лесных культур в апреле 2021 г.
(посадка/ посев (месяц, год))

17.2. Способ подготовки лесного участка: -

17.3. Способ обработки почвы: нарезка технологических борозд плугом ПКЛ-70 в агрегате с трактором МТЗ-82.

расстояния между центрами рядов посадочных, посевных мест 3,0 м, срок подготовки почвы октябрь 2020 г. (месяц, год).

17.4 Характеристика посадочного материала: стандартные сеянцы сосны обыкновенной 2-х летние, высотой не менее 10 см, диаметр не менее 3,0 мм.
(вид, сеянцы, саженцы, возраст (лет), размеры стволика (высота, диаметр корневой шейки))

17.5. Характеристика посевного материала: -
семена: селекционная категория семян, происхождение, класс качества семян

17.6. Предпосевная подготовка семян: -
(снегование, стратификация, обработка фунгицидами, иное)

17.7. Норма высева в пересчете на семена 1 класса - кг/га

17.8. Размещение семян при посеве: -
(строчками, лунками, иное)

17.9. Схема размещения посадочных, посевных мест, расстояния: между рядами 3,0 м, в рядах 0,74 м.

17.10. Густота посадки, посева: 4,5 тыс.шт/га.

17.11. Культивируемая порода, ед.: сосна обыкновенная, 10С
(главные и сопутствующие)

17.12. Схема смешения пород: С – С – С

17.13. Уходы: агротехнический, лесоводственный
Количество агротехнических уходов, общее 7 и по годам 2021г. – 4-х кратный, 2022г. – 2-х кратный, 2023г. – 1-но кратный.

Технология: проведение механизированного ухода культиватором лесным в агрегате с трактором и уничтожение растительности в рядах и междурядьях на расстоянии 0,7 м от сеянцев;

Количество лесоводственных уходов, общее 3 и по годам
2022г. – 1-но кратный, 2023г. – 1-но кратный, 2024г. – 1-но
кратный.
(годы, количество)

Технология: проведение механизированного ухода кусторезом «Хускварна»,
уничтожение травянистой и нежелательной древесной растительности.

17.14. Проектируемые показатели восстанавливаемых насаждений:

– приживаемость, %: 1 год 86 %.

параметры в возрасте отнесения к землям, на которых расположены леса:

– возраст 6 лет,

– количество деревьев главных пород, тыс.шт./га, всего не менее 2,0
тыс.шт./га.

– средняя высота главных пород, не менее 1,3 м, сопутствующих
пород, м.

18. Борьба с вредителями, болезнями леса:
(перечень мероприятий, объем работы)

19. Противопожарные мероприятия: устройство минерализованной полосы по
периметру участка, протяженностью – 0,81 км
(перечень мероприятий, объем работы)

20. Иные мероприятия (огораживание и др.):
(перечень мероприятий, объем работы)

21. Требования к молоднякам, площади которых подлежат отнесению к
землям, на которых расположены леса, для признания работ по
лесовосстановлению завершенными:

– состав, единиц: не менее 5 единиц сосны;

– количество деревьев главных пород не менее, тыс.шт./га: не менее 2,0
тыс.шт./га;

– средняя высота главных пород не менее, м: не менее 1,3 м;

– соотношение средних высот деревьев главных пород и
сопутствующих (нежелательных): .

21. Объём работ по лесовосстановлению, га: 1,6 га
(площадь лесовосстановления)

К Проекту прилагаются:

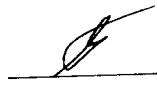
Приложение 1. Карточка обследования лесного участка;

Приложение 2. Перечётная ведомость жизнеспособного подроста при
обследовании участка лесовосстановления;

Приложение 3. Чертеж (схема) участка (с указанием географических
координат).

Составлено:

« 11 » сентября 2020 г. начальник маст.участка
должность


подпись

А.Н. Пахомов
Ф.И.О

Согласовано:

« 14 » сентября 2020 г. инженер по л/в
должность


подпись

Т.Н. Колупанова
Ф.И.О.

**Карточка обследования лесного участка при выборе способа и технологии
лесовосстановления**

1. Лесничество Грязинское
2. Участковое лесничество Яманское
3. Номер квартала 101
4. Номер выдела 6
5. Площадь участка, га: 1,6 га
6. План участка (прилагается к Карточке)
7. Категория площади лесовосстановления: вырубка 2020 г
(вырубка, гарь, иная (год, месяц))
8. Исходный породный состав участка лесовосстановления: 9С1Б
9. Условия для работы техники: удовлетворительные.
- 9.1. Количество пней, шт./га: всего 538, ср. диаметр 24 см
- 9.2. Захламленность, куб.м/га: отсутствует
(отсутствует - менее 5 куб.м/га, слабая - 5 - 20 куб.м/га, средняя - 20 - 50 куб.м/га, сильная > 50 куб.м/га)
- 9.3. Доступность для работы техники: доступно без расчистки и корчевки пней.
10. Характеристика природно-климатических и лесорастительных условий лесного участка:
 - 10.1. Лесорастительная зона: лесостепная зона Европейской части РФ
 - 10.2. Лесной район: лесостепной район
 - 10.3. Целевое назначение лесов: защитные
 - 10.4. Рельеф: ровный
 - 10.5. Почва: тёмно – серые супесчаные, грунтовые воды 6-10 м
(тип, степень увлажнения)
 - 10.6. Тип леса, тип лесорастительных условий: СДСН/С₂
 - 10.7. Степень задернения почвы: средняя
(отсутствует - до 10%, слабая - 11 - 30%, средняя - 31 - 50%, сильная > 50%)
11. Характеристика подроста главных (целевых) пород:
 - 11.1. Средняя высота: - м,
 - 11.2. Средний возраст: - лет,
 - 11.3. Количество, всего - тыс.шт./га, в том числе по породам -
 - 11.4. Категория густоты: -
(редкий, средний, густой)
 - 11.5. Распределение по площади: -
(равномерное, неравномерное, групповое)
 - 11.6. Жизнеспособность подроста: -
(жизнеспособный, нежизнеспособный)
12. Характеристика возобновления мягколиственных пород:
 - 12.1. Порода -,
 - 12.2. Количество - тыс.шт./га,
 - 12.3. Средняя высота - м
13. Источники обсеменения: -
(порода, источник: одиночные (шт./га), куртины, полосы, стены леса)
14. Характеристика санитарного состояния: не выявлено
(заселенность вредными организмами, болезни леса)

15. Предложения для разработки Проекта лесовосстановления:

15.1. Способ лесовосстановления: искусственный (лесные культуры)
(естественный, искусственный (лесные культуры), комбинированный)

15.2. Главные (целевые) породы: сосна обыкновенная

15.3. Срок лесовосстановления: октябрь 2020 г. – сентябрь 2026 г.
(начало, окончание (месяц, год))

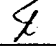
16. Необходимость проведения предварительных и сопутствующих мероприятий:

16.1. Очистка вырубki, гари: очистка от порубочных остатков

16.2. Санитарные: -

16.3. Противопожарные: устройство минерализованной полосы по периметру уч-ка, протяженностью – 0,81 км

16.4. Иные предложения: -


Исполнитель(и): начальник маст.участка  А.Н.Пахомов
должность подпись Ф.И.О.

" 11 " сентября 2020 г.

**Перечетная ведомость жизнеспособного подроста при обследовании
лесного участка, предназначенного для искусственного
лесовосстановления**

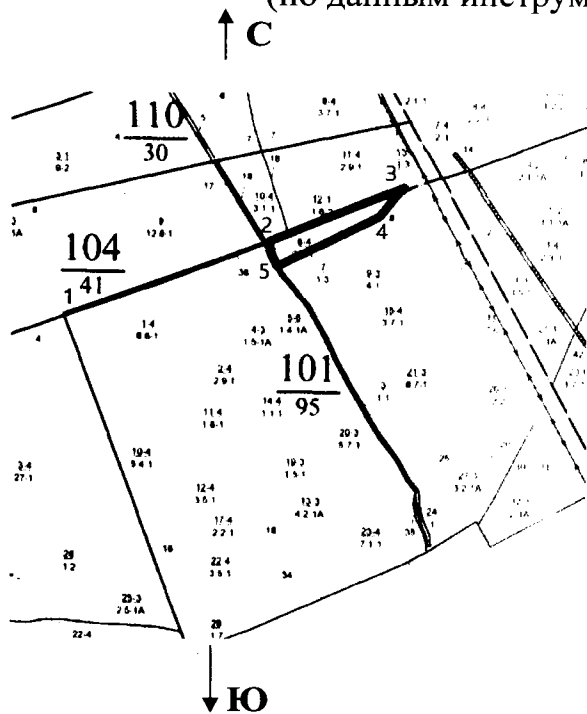
1. Лесничество Грязинское
2. Участковое лесничество Яманское
3. Номер квартала 101
4. Номер выдела 6

Номер пробной площади (п.п.) номера учетных площадок	Порода	Распределение подроста по высоте, шт.				Средняя высота, м	Средний возраст, лет
		Мелкий (до 0,5 м)	Средний (0,51 - 1,5 м)	Крупный (свыше 1,5 м)	Итого		
1	2	3	4	5	6	7	8
Всего по участку подроста мягколиственных пород, тыс. шт.	-	-	-	-	-	-	-
Всего по участку подроста главных (целевых) пород	-	-	-	-	-	-	-
Коэффициент перевода		0,5	0,8	1,0			
С учетом коэффициента	-	-	-	-	-	-	-
Итого в пересчете на крупный, подроста главных (целевых) пород, тыс. штук	-	-	-	-	-	-	-

Исполнитель(и): начальник маст.участка  А.Н.Пахомов
должность подпись Ф.И.О.

" 11 " сентября 2020 г.

Чертеж лесного участка
намеченного для проведения лесных культур 2021 года
Грязинское лесничество, Яманское участковое лесничество, кв. 101, выл. 6
(по данным инструментальной съемки границ)



№ линии	Румб	Угол	Длина, м
1-2	СВ	70,0°	540,2
2-3	СВ	68,0°	367,3
3-4	ЮЗ	39,5°	94,4
4-5	ЮЗ	63,5°	282,4
5-2	СЗ	24,5°	67,3

Условные обозначения: границы отведенного участка

Данные инструментальной
съемки границ участка

Масштаб: 1:10000
Площадь участка - га: 1,6

Исполнитель(и):
начальник маст.участка

(должность, Ф.И.О., подпись)

А.Н.Пахомов

" 11 " сентября 2020 г.