



12.2. Количество подроста в пересчете на крупный, тыс. шт./га: - в т.ч. по породам \_\_\_\_\_

12.3 Жизнеспособность подроста: -  
(жизнеспособный, нежизнеспособный)

12.4 Категория густоты: -  
(редкий, средний, густой)

12.5 Средняя высота подроста, м: -

12.6 Средний возраст подроста, лет: -

12.7 Встречаемость подроста, %: -

12.8 Распределение по площади: -  
(равномерное, неравномерно, групповое)

13. Характеристика возобновления сопутствующих древесных пород, кустарника: порода - количество, шт./га - средняя высота, м -

14. Характеристика возобновления нежелательных (малоценных) пород: порода - количество, шт./га - средняя высота, м -

15. Зараженность почвы вредителями, вид, шт./га: отсутствует

16. Период лесовосстановления: октябрь 2020 г. – сентябрь 2026 г.  
(начало, окончание (месяц, год))

17. Технология искусственного лесовосстановления

17.1. Метод создания: посадка лесных культур в апреле 2021 г.  
(посадка/ посев (месяц, год))

17.2. Способ подготовки лесного участка: -

17.3. Способ обработки почвы: нарезка технологических борозд плугом ПКЛ-70 в агрегате с трактором МТЗ-82.

расстояния между центрами рядов посадочных, посевных мест 3,0 м, срок подготовки почвы октябрь 2020 г. (месяц, год).

17.4 Характеристика посадочного материала: стандартные сеянцы сосны обыкновенной 2-х летние, высотой не менее 10 см, диаметр не менее 3,0 мм.  
(вид, сеянцы, саженцы, возраст (лет), размеры стволика (высота, диаметр корневой шейки))

17.5. Характеристика посевного материала: -  
семена: селекционная категория семян, происхождение, класс качества семян

17.6. Предпосевная подготовка семян: -  
(снегование, стратификация, обработка фунгицидами, иное)

17.7. Норма высева в пересчете на семена 1 класса - кг/га

17.8. Размещение семян при посеве: -  
(строчками, лунками, иное)

17.9. Схема размещения посадочных, посевных мест, расстояния: между рядами 3,0 м, в рядах 0,74 м.

17.10. Густота посадки, посева: 4,5 тыс.шт/га.

17.11. Культивируемая порода, ед.: сосна обыкновенная, 10С  
(главные и сопутствующие)

17.12. Схема смешения пород: С – С – С

17.13. Уходы: агротехнический, лесоводственный

Количество агротехнических уходов, общее 7 и по годам 2021г. – 4-х кратный, 2022г. – 2-х кратный, 2023г. – 1-но кратный.

Технология: проведение механизированного ухода культиватором лесным в агрегате с трактором и уничтожение растительности в рядах и междурядьях на расстоянии 0,7 м от сеянцев;

Количество лесоводственных уходов, общее 3 и по годам 1 1  
2022г. – 1-но кратный, 2023г. – 1-но кратный, 2024г. – 1-но  
кратный.  
(годы, количество)

Технология: проведение механизированного ухода кусторезом «Хускварна», уничтожение травянистой и нежелательной древесной растительности.

17.14. Проектируемые показатели восстанавливаемых насаждений:

- приживаемость, %: 1 год 85 %.
- параметры в возрасте отнесения к землям, на которых расположены леса:
- возраст 6 лет,
  - количество деревьев главных пород, тыс.шт./га, всего не менее 2,0 тыс.шт./га.
  - средняя высота главных пород, не менее 1,3 м, сопутствующих пород, - м.

18. Борьба с вредителями, болезнями леса: -  
(перечень мероприятий, объем работы)

19. Противопожарные мероприятия: устройство минерализованной полосы по периметру участка, протяженностью – 0,4 км  
(перечень мероприятий, объем работы)

20. Иные мероприятия (огораживание и др.): -  
(перечень мероприятий, объем работы)

21. Требования к молоднякам, площади которых подлежат отнесению к землям, на которых расположены леса, для признания работ по лесовосстановлению завершенными:

- состав, единиц: не менее 5 единиц сосны;
- количество деревьев главных пород не менее, тыс.шт./га: не менее 2,0 тыс.шт./га;
- средняя высота главных пород не менее, м: не менее 1,3 м;
- соотношение средних высот деревьев главных пород и сопутствующих (нежелательных): -.

21. Объём работ по лесовосстановлению, га: 1,7 га  
(площадь лесовосстановления)

К Проекту прилагаются:

Приложение 1. Карточка обследования лесного участка;

Приложение 2. Перечётная ведомость жизнеспособного подроста при обследовании участка лесовосстановления;

Приложение 3. Чертеж (схема) участка (с указанием географических координат).

Составлено:

« 11 » сентября 2020 г. начальник маст.участка  
должность

подпись

А.Н. Пахомов  
Ф.И.О

Согласовано:

« 14 » сентября 2020 г. инженер по л/в  
должность

подпись

Т.Н. Колупанова  
Ф.И.О.

**Карточка обследования лесного участка при выборе способа и технологии  
лесовосстановления**

1. Лесничество Грязинское
2. Участковое лесничество Яманское
3. Номер квартала 104
4. Номер выдела 10
5. Площадь участка, га: 1,7 га
6. План участка (прилагается к Карточке)
7. Категория площади лесовосстановления: вырубка 2020 г  
(вырубка, гарь, иная (год, месяц))
8. Исходный породный состав участка лесовосстановления: 9С1Б
9. Условия для работы техники: удовлетворительные.
- 9.1. Количество пней, шт./га: всего 966, ср. диаметр 20 см
- 9.2. Захламленность, куб.м/га: отсутствует  
(отсутствует - менее 5 куб.м/га, слабая - 5 - 20 куб.м/га, средняя - 20 - 50 куб.м/га, сильная > 50 куб.м/га)
- 9.3. Доступность для работы техники: доступно без расчистки и корчевки пней.
10. Характеристика природно-климатических и лесорастительных условий лесного участка:
  - 10.1. Лесорастительная зона: лесостепная зона Европейской части РФ
  - 10.2. Лесной район: лесостепной район
  - 10.3. Целевое назначение лесов: защитные
  - 10.4. Рельеф: ровный
  - 10.5. Почва: тёмно – серые супесчаные, грунтовые воды 6-10 м  
(тип, степень увлажнения)
  - 10.6. Тип леса, тип лесорастительных условий: СДСН/С<sub>2</sub>
  - 10.7. Степень задернения почвы: средняя  
(отсутствует - до 10%, слабая - 11 - 30%, средняя - 31 - 50%, сильная > 50%)
11. Характеристика подроста главных (целевых) пород:
  - 11.1. Средняя высота: - м,
  - 11.2. Средний возраст: - лет,
  - 11.3. Количество, всего - тыс.шт./га, в том числе по породам -
  - 11.4. Категория густоты: -  
(редкий, средний, густой)
  - 11.5. Распределение по площади: -  
(равномерное, неравномерное, групповое)
  - 11.6. Жизнеспособность подроста: -  
(жизнеспособный, нежизнеспособный)
12. Характеристика возобновления мягколиственных пород:
  - 12.1. Породы -,
  - 12.2. Количество - тыс.шт./га,
  - 12.3. Средняя высота - м
13. Источники обсеменения: -  
(порода, источник: одиночные (шт./га), куртины, полосы, стены леса)
14. Характеристика санитарного состояния: не выявлено  
(заселенность вредными организмами, болезни леса)

15. Предложения для разработки Проекта лесовосстановления:

15.1. Способ лесовосстановления: искусственный (лесные культуры)  
(естественный, искусственный (лесные культуры), комбинированный)

15.2. Главные (целевые) породы: сосна обыкновенная

15.3. Срок лесовосстановления: октябрь 2020 г. – сентябрь 2026 г.  
(начало, окончание (месяц, год))

16. Необходимость проведения предварительных и сопутствующих мероприятий:

16.1. Очистка вырубki, гари: очистка от порубочных остатков

16.2. Санитарные: -

16.3. Противопожарные: устройство минерализованной полосы по периметру уч-ка, протяженностью – 0,4 км

16.4. Иные предложения: -

Исполнитель(и): начальник маст.участка



А.Н.Пахомов

должность подпись Ф.И.О.

" 11 " сентября 2020 г.

**Перечетная ведомость жизнеспособного подроста при обследовании  
лесного участка, предназначенного для искусственного  
лесовосстановления**

1. Лесничество Грязинское
2. Участковое лесничество Яманское
3. Номер квартала 104
4. Номер выдела 10

Номер пробной площади (п.п.) номера учетных площадок	Порода	Распределение подроста по высоте, шт.				Средняя высота, м	Средний возраст, лет
		Мелкий (до 0,5 м)	Средний (0,51 - 1,5 м)	Крупный (свыше 1,5 м)	Итого		
1	2	3	4	5	6	7	8
Всего по участку подроста мягколиственных пород, тыс. шт.	-	-	-	-	-	-	-
Всего по участку подроста главных (целевых) пород	-	-	-	-	-	-	-
Коэффициент перевода		0,5	0,8	1,0			
С учетом коэффициента	-	-	-	-	-	-	-
Итого в пересчете на крупный, подроста главных (целевых) пород, тыс. штук	-	-	-	-	-	-	-

Исполнитель(и): начальник маст.участка

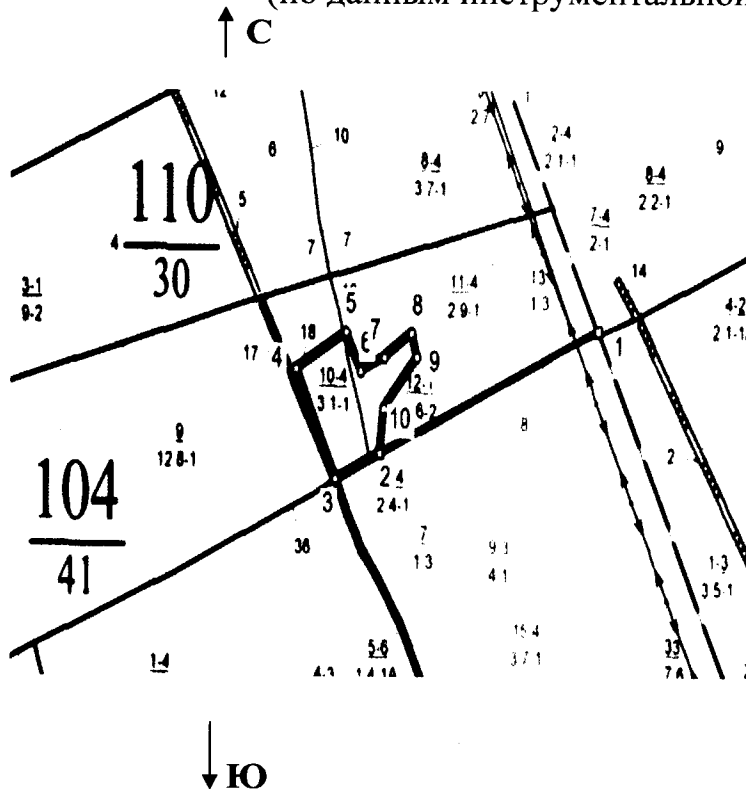


А.Н.Пахомов

должность подпись Ф.И.О.

" 11 " сентября 2020 г.

Чертеж лесного участка  
намеченного для проведения лесных культур 2021 года  
Грязинское лесничество, Яманское участковое лесничество, кв. 104, выл. 10  
(по данным инструментальной съемки границ)



Линия	Румб	Угол	Длина, м
1-2	ЮЗ	69,5°	392
2-3	ЮЗ	68,5°	80
3-4	СЗ	28,0°	140
4-5	СВ	64,0°	93
5-6	ЮВ	29,5°	50
6-7	СВ	68,0°	43
7-8	СВ	60,0°	52
8-9	ЮВ	18,5°	28
9-10	ЮЗ	43,5°	81
10-2	ЮЗ	7,5°	50

Условные обозначения:  границы отведенного участка

Данные инструментальной  
съемки границ участка

Масштаб: 1:10000  
Площадь участка - га: 1,7

Исполнитель(и):  
начальник маст.участка

(должность, Ф.И.О., подпись)

 А.Н.Пахомов

" 11 " сентября 2020 г.