

28.04.2021

X Божко Ю.Н.

Подписано цифровой подписью:
Божко Юрий Николаевич

Должность

Начальник управления лесного
хозяйства Липецкой области

ФИО

Божко Ю.Н.

Дата

28.04.2021 г.

Акт
лесопатологического обследования № 1
лесных насаждений Чаплыгинского лесничества
Липецкой области

Способ лесопатологического обследования: Визуальное

Инструментальное

Место проведения:

Участковое лесничество	Урочище (дача)	Квартал (кварталы)	Выдел (выделы)	Площадь, га	ЛП выдел	Площадь ЛП выдела, га
Дубовское	-	8	11	16,5		

Лесопатологическое обследование проведено на общей площади 16,5 га.

Кадастровый номер участка:

Документ о праве пользования: _____ номер от , вид разрешенного использования лесов: .

1. Визуальное (рекогносцировочное) лесопатологическое обследование.

Наземное

Дистанционное

1.1. На площади 16,5 га фактическая таксационная характеристика лесного насаждения соответствует таксационному описанию.

1.2. Лесные насаждения с нарушенной и утраченной устойчивостью выявлены на площади 16,5 га.

Участковое лесничество	Урочище (дача)	Квартал	Выдел	Площадь, га		Причины ослабления, повреждения
				с нарушенной устойчивостью	с утраченной устойчивостью	
1	2	3	4	5	6	8
Дубовское	-	8	11	16,5	-	губка корневая (код 466), трутовик настоящий (код 355).

Состояние обследованных лесных насаждений приведено в приложениях 1.1 - 1.4 к Акту в зависимости от метода проведения ЛПО.

1.3. В обследованных лесных участках прогнозируется:

Прогноз	Площадь, га
1	2
Ослабление лесных насаждений	
Усыхание лесных насаждений различной степени	16,5
Развитие очагов вредных организмов	

1.4. Обнаружено загрязнение лесного участка отходами и выбросами:

промышленными

бытовыми

Вид загрязнения	Размеры загрязнения			Объем, кубм	Площадь загрязнения, га
	ширина, м	длина, м	высота, м		
1	2	3	4	5	6

ЗАКЛЮЧЕНИЕ

Фактическая таксационная характеристика лесного насаждения соответствует таксационному описанию. Насаждение с нарушенной устойчивостью, подвержено воздействию очага корневой губки, трутовика настоящего, СКС насаждения - 2.00. Требуется проведение ЛПО инструментальным способом.

Участковое лесничество	Урочище (дача)	Квартал	Выдел	Площадь выдела, га	Лесопатологический выдел	Площадь лесопатологического выдела	Вид мероприятия	Рекомендуемый срок проведения мероприятия
1	2	3	4	5	6	7	8	9
Дубовское	-	8	11	16,5	-	-	инструментальное ЛПО	2021-2023

Дата проведения обследования: 14.04.2021 года.

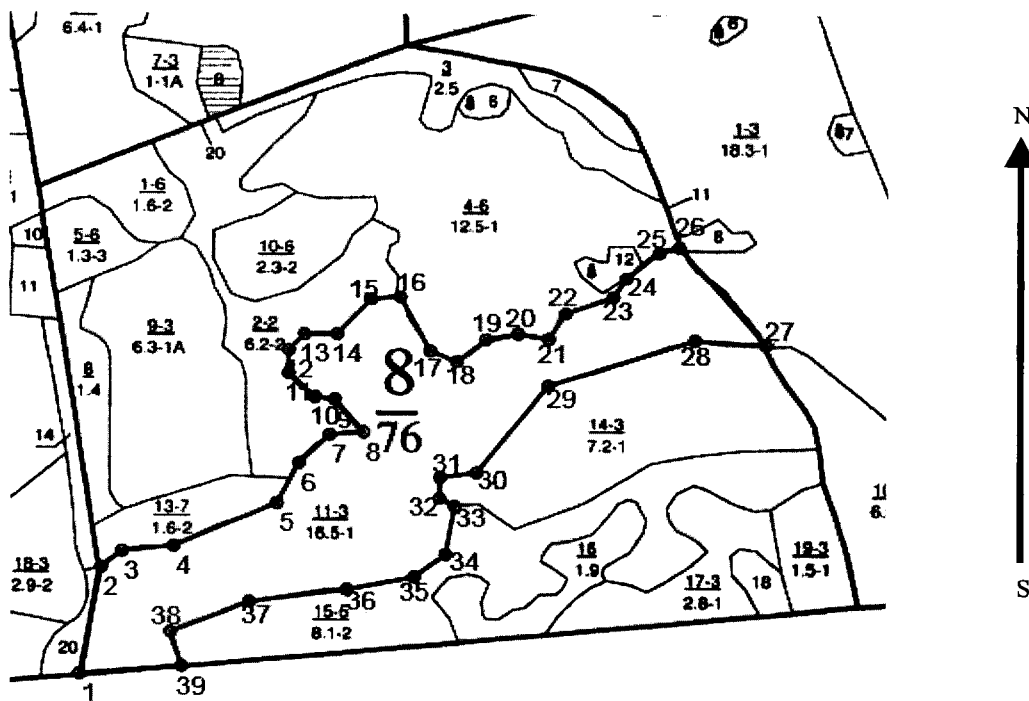
Исполнитель работ по проведению лесопатологического обследования:

Лодыгин А.В.

Инженер лесопатолог, ООО НПП "АЦППИ"

Телефон: 8 (952) 555 53 14.





Условные обозначения:



границы обследованных выделов



центры реласкопических площадок

№ квартала	№ выдела	№ лесопатологического выдела	Размеры ленты (круговой площадки) перече́та					Координаты начала, конца и поворотных точек лент пере́чета / центров круговых площадок пере́чета
			№ ленты (площадки)	длина, м	ширина, м	радиус, м	площадь, га	
8	11	-						

Пространственное размещение лесопатологических выделов

(включается в Акт при выделении лесопатологических выделов, для указания пространственного расположения поврежденных и погибших насаждений)

Номера точек	Координаты	Румбы линий	Длина, м
1->2	53.07346°/40.07576°	СВ 10°.34'	159.3
2->3	53.07486°/40.0762°	СВ 50°.21'	36.9
3->4	53.07507°/40.07662°	СВ 83°.44'	71.1
4->5	53.07514°/40.07768°	СВ 65°.52'	154.7
5->6	53.07571°/40.07979°	СВ 27°.06'	66.5
6->7	53.07624°/40.08024°	СВ 45°.29'	58.9
7->8	53.07661°/40.08087°	СВ 85°.23'	46.9
8->9	53.07665°/40.08157°	СЗ 39°.21'	62.5
9->10	53.07708°/40.08098°	СЗ 83°.02'	27.7
10->11	53.07711°/40.08057°	СЗ 45°.39'	50.2
11->12	53.07743°/40.08003°	СВ 0°.26'	34.3

12->13	53.07774°/40.08004°	CB 43°.25'	31.7
13->14	53.07794°/40.08036°	CB 89°.19'	44.7
14->15	53.07795°/40.08103°	CB 42°.05'	70.1
15->16	53.07841°/40.08173°	CB 85°.35'	39.9
16->17	53.07844°/40.08233°	ЮВ 27°.22'	89.8
17->18	53.07773°/40.08295°	ЮВ 66°.25'	39.7
18->19	53.07758°/40.08349°	CB 50°.49'	51.4
19->20	53.07787°/40.08409°	CB 78°.28'	45.2
20->21	53.07796°/40.08475°	ЮВ 79°.46'	43
21->22	53.07789°/40.08538°	CB 32°.10'	44.2
22->23	53.07822°/40.08573°	CB 68°.59'	70.5
23->24	53.07845°/40.08672°	CB 32°.24'	33.8
24->25	53.07871°/40.08699°	CB 50°.02'	59
25->26	53.07905°/40.08767°	CB 73°.59'	28.5
26->27	53.07912°/40.08807°	ЮВ 39°.22'	187.5
27->28	53.07782°/40.08985°	СЗ 86°.19'	98.2
28->29	53.07787°/40.08839°	ЮЗ 71°.35'	212.5
29->30	53.07727°/40.08537°	ЮЗ 37°.49'	161.4
30->31	53.07612°/40.08389°	ЮЗ 82°.01'	50.4
31->32	53.07606°/40.08314°	ЮЗ 2°.04'	31.3
32->33	53.07578°/40.08313°	ЮВ 61°.44'	24.1
33->34	53.07568°/40.08344°	ЮЗ 10°.20'	71
34->35	53.07505°/40.08325°	ЮЗ 52°.19'	54.3
35->36	53.07475°/40.08261°	ЮЗ 78°.43'	94.4
36->37	53.07459°/40.08123°	ЮЗ 82°.10'	135.2
37->38	53.07442°/40.07922°	ЮЗ 67°.08'	116.6
38->39	53.07401°/40.07762°	ЮВ 16°.42'	52.6
39->40	53.07356°/40.07784°	ЮЗ 85°.11'	139.8
40->1	53.07346°/40.07576°	0	0

Исполнитель работ по проведению лесопатологического обследования:

Лодыгин А.В.

Инженер лесопатолог, ООО НПП "АЦЛПИ"

Дата составления документа: 16.04.2021 года. Телефон: 8 (952) 555 53 14.

Лодыгин

Таксационное описание
 Дубовского участка лесничества
 ОКУ «Чаллыгинское лесничество»

Управление лесного хозяйства Липецкой области

Участковое лесничество: ДУБОВСКОЕ		ЛЕСА, РАСПОЛ. В СТЕПЯХ, ГОРАХ И ДР.										Квартал 8	
№	Лесной участок	Состав	Подрост	Поляна	Элемент	Высота	Диаметр	Группа	Тип	Полнота	Запас	Классификация	Лес. МЗ
1	21 С	Сосна	Сосна	Сосна	Сосна	Сосна	Сосна	Сосна	Сосна	Сосна	Сосна	Сосна	Сосна
2	21 Б	Береза	Береза	Береза	Береза	Береза	Береза	Береза	Береза	Береза	Береза	Береза	Береза
3	4	5	6	7	8	9	10	11	12	13	14	15	16
4	17	18	19	20	21	22	23	24	25	26	27	28	29
5	30	31	32	33	34	35	36	37	38	39	40	41	42
6	43	44	45	46	47	48	49	50	51	52	53	54	55
7	56	57	58	59	60	61	62	63	64	65	66	67	68
8	69	70	71	72	73	74	75	76	77	78	79	80	81
9	82	83	84	85	86	87	88	89	90	91	92	93	94
10	95	96	97	98	99	100	101	102	103	104	105	106	107
11	108	109	110	111	112	113	114	115	116	117	118	119	120
12	121	122	123	124	125	126	127	128	129	130	131	132	133
13	134	135	136	137	138	139	140	141	142	143	144	145	146
14	147	148	149	150	151	152	153	154	155	156	157	158	159
15	160	161	162	163	164	165	166	167	168	169	170	171	172
16	173	174	175	176	177	178	179	180	181	182	183	184	185
17	186	187	188	189	190	191	192	193	194	195	196	197	198
18	199	200	201	202	203	204	205	206	207	208	209	210	211
19	212	213	214	215	216	217	218	219	220	221	222	223	224
20	225	226	227	228	229	230	231	232	233	234	235	236	237
21	238	239	240	241	242	243	244	245	246	247	248	249	250
22	251	252	253	254	255	256	257	258	259	260	261	262	263
23	264	265	266	267	268	269	270	271	272	273	274	275	276
24	277	278	279	280	281	282	283	284	285	286	287	288	289
25	290	291	292	293	294	295	296	297	298	299	300	301	302
26	303	304	305	306	307	308	309	310	311	312	313	314	315
27	316	317	318	319	320	321	322	323	324	325	326	327	328
28	329	330	331	332	333	334	335	336	337	338	339	340	341
29	342	343	344	345	346	347	348	349	350	351	352	353	354
30	355	356	357	358	359	360	361	362	363	364	365	366	367
31	368	369	370	371	372	373	374	375	376	377	378	379	380
32	381	382	383	384	385	386	387	388	389	390	391	392	393
33	394	395	396	397	398	399	400	401	402	403	404	405	406
34	407	408	409	410	411	412	413	414	415	416	417	418	419
35	420	421	422	423	424	425	426	427	428	429	430	431	432
36	433	434	435	436	437	438	439	440	441	442	443	444	445
37	446	447	448	449	450	451	452	453	454	455	456	457	458
38	459	460	461	462	463	464	465	466	467	468	469	470	471
39	472	473	474	475	476	477	478	479	480	481	482	483	484
40	485	486	487	488	489	490	491	492	493	494	495	496	497
41	498	499	500	501	502	503	504	505	506	507	508	509	510
42	511	512	513	514	515	516	517	518	519	520	521	522	523
43	524	525	526	527	528	529	530	531	532	533	534	535	536
44	537	538	539	540	541	542	543	544	545	546	547	548	549
45	550	551	552	553	554	555	556	557	558	559	560	561	562
46	563	564	565	566	567	568	569	570	571	572	573	574	575
47	576	577	578	579	580	581	582	583	584	585	586	587	588
48	589	590	591	592	593	594	595	596	597	598	599	600	601
49	602	603	604	605	606	607	608	609	610	611	612	613	614
50	615	616	617	618	619	620	621	622	623	624	625	626	627
51	628	629	630	631	632	633	634	635	636	637	638	639	640
52	641	642	643	644	645	646	647	648	649	650	651	652	653
53	654	655	656	657	658	659	660	661	662	663	664	665	666
54	667	668	669	670	671	672	673	674	675	676	677	678	679
55	680	681	682	683	684	685	686	687	688	689	690	691	692
56	693	694	695	696	697	698	699	700	701	702	703	704	705
57	706	707	708	709	710	711	712	713	714	715	716	717	718
58	719	720	721	722	723	724	725	726	727	728	729	730	731
59	732	733	734	735	736	737	738	739	740	741	742	743	744
60	745	746	747	748	749	750	751	752	753	754	755	756	757
61	758	759	760	761	762	763	764	765	766	767	768	769	770
62	771	772	773	774	775	776	777	778	779	780	781	782	783
63	784	785	786	787	788	789	790	791	792	793	794	795	796
64	797	798	799	800	801	802	803	804	805	806	807	808	809
65	810	811	812	813	814	815	816	817	818	819	820	821	822
66	823	824	825	826	827	828	829	830	831	832	833	834	835
67	836	837	838	839	840	841	842	843	844	845	846	847	848
68	849	850	851	852	853	854	855	856	857	858	859	860	861
69	862	863	864	865	866	867	868	869	870	871	872	873	874
70	875	876	877	878	879	880	881	882	883	884	885	886	887
71	888	889	890	891	892	893	894	895	896	897	898	899	900
72	901	902	903	904	905	906	907	908	909	910	911	912	913
73	914	915	916	917	918	919	920	921	922	923	924	925	926
74	927	928	929	930	931	932	933	934	935	936	937	938	939
75	940	941	942	943	944	945	946	947	948	949	950	951	952
76	953	954	955	956	957	958	959	960	961	962	963	964	965
77	966	967	968	969	970	971	972	973	974	975	976	977	978
78	979	980	981	982	983	984	985	986	987	988	989	990	991
79	992	993	994	995	996	997	998	999	1000	1001	1002	1003	1004
80	1005	1006	1007	1008	1009	1010	1011	1012	1013	1014	1015	1016	1017
81	1018	1019	1020	1021	1022	1023	1024	1025	1026	1027	1028	1029	1030
82	1031	1032	1033	1034	1035	1036	1037	1038	1039	1040	1041	1042	1043
83	1044	1045	1046	1047	1048	1049	1050	1051	1052	1053	1054	1055	1056
84	1057	1058	1059	1060	1061	1062	1063	1064	1065	1066	1067	1068	1069
85	1070	1071	1072	1073	1074	1075	1076	1077	1078	1079	1080	1081	1082
86	1083	1084	1085	1086	1087	1088	1089	1090	1091	1092	1093	1094	1095
87	1096	1097	1098	1099	1100	1101	1102	1103	1104	1105	1106	1107	1108
88	1109	1110	1111	1112	1113	1114	1115	1116	1117	1118	1119	1120	1121
89	1122	1123	1124	1125	1126	1127	1128	1129	1130	1131	1132	1133	1134
90	1135	1136	1137	1138	1139	1140	1141	1142	1143	1144	1145	1146	1147
91	1148	1149	1150	1151	1152	1153	1154						