

28.04.2021

УТВЕРЖДАЮ:

X Божко Ю.Н.

Подписано цифровой подписью:
Божко Юрий Николаевич

Должность

Начальник управления лесного
хозяйства Липецкой области

ФИО

Божко Ю.Н.

Дата

28.04.2021 г.

Акт
лесопатологического обследования № 10
лесных насаждений Чаплыгинского лесничества
Липецкой области

Способ лесопатологического обследования: Визуальное

Инструментальное

Место проведения:

Участковое лесничество	Урочище (дача)	Квартал (кварталы)	Выдел (выделы)	Площадь, га	ЛП выдел	Площадь ЛП выдела, га
Калининское	-	99	7	28,4		

Лесопатологическое обследование проведено на общей площади 28,4 га.

Кадастровый номер участка:

Документ о праве пользования: _____ номер от , вид разрешенного использования лесов: .

1. Визуальное (рекогносцировочное) лесопатологическое обследование.

Наземное

Дистанционное

1.1. На площади 28,4 га фактическая таксационная характеристика лесного насаждения соответствует таксационному описанию.

1.2. Лесные насаждения с нарушенной и утраченной устойчивостью не выявлены

Участковое лесничество	Урочище (дача)	Квартал	Выдел	Площадь, га		Причины ослабления, повреждения
				с нарушенной устойчивостью	с утраченной устойчивостью	
1	2	3	4	5	6	8
Калининское	-	99	7	-	-	смоляной рак (код 371), внутривидовая конкуренция (код 630).

Состояние обследованных лесных насаждений приведено в приложениях 1.1 - 1.4 к Акту в зависимости от метода проведения ЛПО.

1.3. В обследованных лесных участках прогнозируется:

Прогноз	Площадь, га
1	2
Ослабление лесных насаждений	
Усыхание лесных насаждений различной степени	
Развитие очагов вредных организмов	

1.4. Обнаружено загрязнение лесного участка отходами и выбросами:

промышленными

бытовыми

Вид загрязнения	Размеры загрязнения			Объем, кубм	Площадь загрязнения, га
	ширина, м	длина, м	высота, м		
1	2	3	4	5	6

ЗАКЛЮЧЕНИЕ

Фактическая таксационная характеристика лесного насаждения соответствует таксационному описанию. Насаждение устойчивое, СКС насаждения - 1.50.

Участковое лесничество	Урочище (дача)	Квартал	Выдел	Площадь выдела, га	Лесопатологический выдел	Площадь лесопатологического выдела	Вид мероприятия	Рекомендуемый срок проведения мероприятия
1	2	3	4	5	6	7	8	9
Калининское	-	99	7	28,4	-	-	-	-

Дата проведения обследования: 14.04.2021 года.

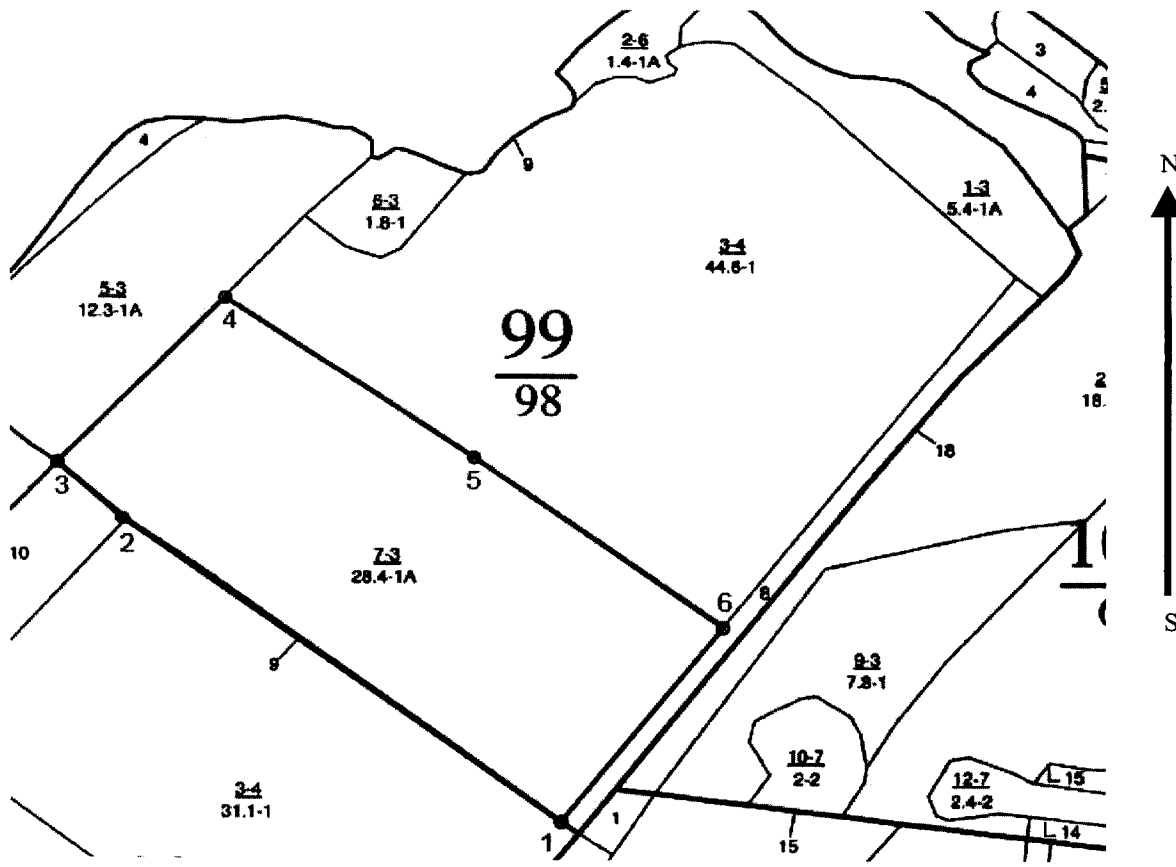
Исполнитель работ по проведению лесопатологического обследования:

Лодыгин А.В.

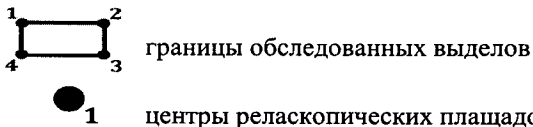
Инженер лесопатолог, ООО НПП "АЦЛПИ"

Телефон: 8 (952) 555 53 14.

Лодыгин



Условные обозначения:



№ квартала	№ выдела	№ лесопатологического выдела	Размеры ленты (круговой площадки) перече́та					Координаты начала, конца и поворотных точек лент перече́та / центров круговых площадок перече́та
			№ ленты (площадки)	длина, м	ширина, м	радиус, м	площадь, га	
99	7							

Пространственное размещение лесопатологических выделов

(включается в Акт при выделении лесопатологических выделов, для указания пространственного расположения поврежденных и погибших насаждений)

Номера точек	Координаты	Румбы линий	Длина, м
1->2	53.07572°/40.03306°	СЗ 53°.35'	720.8
2->3	53.07956°/40.02439°	СЗ 46°.51'	117.2
3->4	53.08028°/40.02311°	СВ 43°.00'	325.2
4->5	53.08241°/40.02643°	ЮВ 55°.11'	400.7
5->6	53.08036°/40.03134°	ЮВ 53°.53'	409.8
6->7	53.07819°/40.03629°	ЮЗ 38°.07'	350.2
7->1	53.07572°/40.03306°	0	0

Исполнитель работ по проведению лесопатологического обследования:

Лодыгин А.В.

Инженер лесопатолог, ООО НПП "АЦЛПИ"

Дата составления документа: 16.04.2021 года. Телефон: 8 (952) 555 53 14.

