

28.04.2021

X Божко Ю.Н.

Подписано цифровой подписью:
Божко Юрий Николаевич

УТВЕРЖДАЮ:

Должность

Начальник управления лесного
хозяйства Липецкой области

ФИО

Божко Ю.Н.

Дата

28.04.2021 г.

Акт
лесопатологического обследования № 16
лесных насаждений Задонского лесничества
Липецкой области

Способ лесопатологического обследования: Визуальное

Инструментальное

Место проведения:

Участковое лесничество	Урочище (дача)	Квартал (кварталы)	Выдел (выделы)	Площадь, га	ЛП выдел	Площадь ЛП выдела, га
Хлевенское	-	126	17	5,6	-	-

Лесопатологическое обследование проведено на общей площади 5,6 га.

Кадастровый номер участка: -

(для участков, предоставленных в постоянное (бессрочное пользование, аренду)

Документ о праве пользования: -

(тип документа о праве пользования, дата, номер, вид разрешенного использования лесов)

1. Визуальное (рекогносцировочное) лесопатологическое обследование.

Наземное Дистанционное

1.1. На площади 5,6 га фактическая таксационная характеристика лесного насаждения не соответствует таксационному описанию.

Причины несоответствия: проведенные ранее лесохозяйственные мероприятия.

Ведомость участков с выявленными несоответствиями приведена в приложении 1 к Акту.

1.2. Лесные насаждения с нарушенной и утраченной устойчивостью выявлены на площади 5,6 га.

Участковое лесничество	Урочище (дача)	Квартал	Выдел	Площадь, га		Причины ослабления, повреждения
				с нарушенной устойчивостью	с утраченной устойчивостью	
1	2	3	4	5	6	8
Хлевенское	-	126	17	5,6	-	губка корневая (код 466).

Состояние обследованных лесных насаждений приведено в приложениях 1.1 - 1.4 к Акту в зависимости от метода проведения ЛПО.

1.3. В обследованных лесных участках прогнозируется:

Прогноз	Площадь, га
1	2
Ослабление лесных насаждений	
Усыхание лесных насаждений различной степени	5,6
Развитие очагов вредных организмов	

1.4. Обнаружено загрязнение лесного участка отходами и выбросами:

промышленными бытовыми

Вид загрязнения	Размеры загрязнения			Объем, кубм	Площадь загрязнения, га
	ширина, м	длина, м	высота, м		
1	2	3	4	5	6

ЗАКЛЮЧЕНИЕ

Фактическая таксационная характеристика лесного насаждения не соответствует таксационному описанию. Насаждение с нарушенной устойчивостью, подвержено воздействию очага корневой губки. СКС насаждения - 1.98. Требуется проведение ЛПО инструментальным способом.

Участковое лесничество	Урочище (дача)	Квартал	Выдел	Площадь выдела, га	Лесопатологический выдел	Площадь лесопатологического выдела	Вид мероприятия	Рекомендуемый срок проведения мероприятия
1	2	3	4	5	6	7	8	9
Хлевенское	-	126	17	5,6	-	-	инструментальное ЛПО	2021-2023

Дата проведения обследования: 14.04.2021 года.

Исполнитель работ по проведению лесопатологического обследования:

Лодыгин А.В.
Инженер лесопатолог, ООО НПФ "АЦППИ"
Телефон: 8 (952) 555 53 14.

_____ Лодыгин

Ведомость участков леса с выявленными несоответствиями таксационным описаниям

Субъект Российской Федерации: Липецкая область. Лесничество: Задонское.
Участковое лесничество: Хлевенское. Урочище (лесная дача): -.

Год проведения лесосурьейства	Номер квартала	Номер выдела	Площадь выдела, га	Целевое назначение лесов	Категория защитных лесов	ОЗУ	Источник данных	Номер ЛП выдела	Площадь ЛП выдела, га	Таксационная характеристика									Заложено пробных площадей				
										состав	порода	возраст, лет	средняя высота, м	средний диаметр, см	тип леса	полнота	бонитет	запас, куб. м/га	количество, шт.	общая площадь, га			
2016	126	17	5,6	Защитные	Леса, расположенные в пустынных, полупустынных, лесостепных, лесотундровых зонах, степях, торах	нет	ТО	-	-	11	12	13	14	15	16	17	18	19	20	21			
							Ф	-	-	10С	Сосна	47	21	24	СДСН	0,8	1А	260	3				

Примечание:

ТО - таксационные описания

Ф - фактическая характеристика лесного насаждения

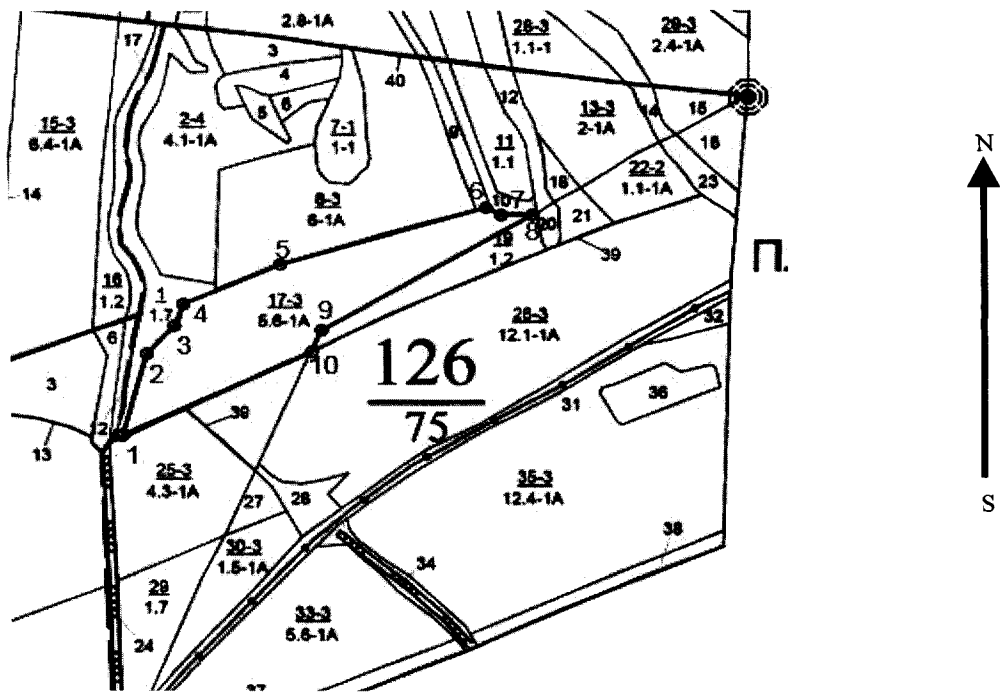
Исполнитель работ по проведению лесопатологического обследования:

Лодыгин А.В.

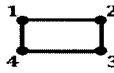
Инженер лесопатолог, ООО НПЦ "АДЦПИ"

Дата составления документа: 16.04.2021 года. Телефон: 8 (952) 555 53 14.

Лодыгин



Условные обозначения:



границы обследованных выделов

1 центры реласкопических площадок

№ квартала	№ выдела	№ лесопатологического выдела	Размеры ленты (круговой площадки) перечета					Координаты начала, конца и поворотных точек лент перечета / центров круговых площадок перечета
			№ ленты (площадки)	длина, м	ширина, м	радиус, м	площадь, га	
126	17							

Пространственное размещение лесопатологических выделов

(включается в Акт при выделении лесопатологических выделов, для указания пространственного расположения поврежденных и погибших насаждений)

Номера точек	Координаты	Румбы линий	Длина, м
1->2	52.26722°/39.13392°	СВ 15°.20'	123.9
2->3	52.2683°/39.1344°	СВ 41°.54'	56.7
3->4	52.26868°/39.13496°	СВ 20°.46'	34.3
4->5	52.26896°/39.13514°	СВ 66°.11'	145.1
5->6	52.26949°/39.13708°	СВ 73°.25'	296.4
6->7	52.27025°/39.14126°	ЮВ 61°.23'	23.6
7->8	52.27015°/39.14156°	ЮВ 90°.00'	43.3
8->9	52.27015°/39.14219°	ЮЗ 59°.35'	338.1
9->10	52.26861°/39.13791°	ЮЗ 22°.23'	34.6
10->11	52.26832°/39.13772°	ЮЗ 64°.40'	286.3
11->1	52.26722°/39.13392°	0	0

Исполнитель работ по проведению лесопатологического обследования:

Лодыгин А.В.

Инженер лесопатолог, ООО НПП "АЦППИ"

Дата составления документа: 16.04.2021 года. Телефон: 8 (952) 555 53 14.

ТАКСАЦИОННОЕ ОПИСАНИЕ

(ПО СОСТОЯНИЮ НА 01.01.17 ГОДА)

Участковое лесничество: Хлевенское

Лесничество: ЗАДОНСКОЕ

Участковое лесничество:	ХЛЕВЕНСКОЕ		ЛЕСА, РАСПОЛ. В СТЕПЯХ, ГОРАХ И ДР.	Квартал	126
: N	: Пло-	: Состав	: Подрост	: по.Я:	Вы-
: вы-	: ладь	: лесок	: покров,	: пок:	: со-
: де-	: ла	: га	: ости	: выдела.	: Отмет:
:	:	:	: проих.	: Наимен.	: кат:
:	:	:	: ег.	: незалес.	: земель:
:	:	:	: Хар.	: лесных	: культур
:	:	:	: Катастро	: в.	: оценка
: 1	: 2	: 3	: 4	: 5	: 6
:	:	:	: 7	: 8	: 9
:	:	: 10	: 11	: 12	: 13
:	:	: 14	: 15	: 16	: 17
:	:	: 18	: 19	: 20	: 21
:	:	: 22	: 23	: 24	:

17	5, 6	лесные культуры	1	20	С	42	20	20	3	2	1А	СДСН	1,0	31	174	174	1	6	ПФОРЕЖИВАНИЕ	
		10С+0С+В																	6	25%

подлесок: Р III в РЕДКИЙ
культуры-75 г.; состояние УДОВЛЕТВОРИТЕЛЬНЫЕ

Копия верна
Директор
(должность)

Рубцов А.А.
(ФИО)

