

28.04.2021

УТВЕРЖДАЮ:

**X** Божко Ю.Н.

Подписано цифровой подписью:  
Божко Юрий Николаевич

Должность

Начальник управления лесного  
хозяйства Липецкой области

ФИО

Божко Ю.Н.

Дата

28.04.2021 г.

Акт  
лесопатологического обследования № 17  
лесных насаждений Задонского лесничества  
Липецкой области

Способ лесопатологического обследования: Визуальное

Инструментальное

Место проведения:

Участковое лесничество	Урочище (дача)	Квартал (кварталы)	Выдел (выделы)	Площадь, га	ЛП выдел	Площадь ЛП выдела, га
Хлевенское	-	134	7	3,1	-	-

Лесопатологическое обследование проведено на общей площади 3,1 га.

Кадастровый номер участка: -

(для участков, предоставленных в постоянное (бессрочное пользование, аренду)

Документ о праве пользования: -

(тип документа о праве пользования, дата, номер, вид разрешенного использования лесов)

1. Визуальное (рекогносцировочное) лесопатологическое обследование.

Наземное  Дистанционное

1.1. На площади 3,1 га фактическая таксационная характеристика лесного насаждения соответствует таксационному описанию.

1.2. Лесные насаждения с нарушенной и утраченной устойчивостью выявлены на площади 3,1 га.

Участковое лесничество	Урочище (дача)	Квартал	Выдел	Площадь, га		Причины ослабления, повреждения
				с нарушенной устойчивостью	с утраченной устойчивостью	
1	2	3	4	5	6	8
Хлевенское	-	134	7	3,1	-	губка корневая (код 466).

Состояние обследованных лесных насаждений приведено в приложениях 1.1 - 1.4 к Акту в зависимости от метода проведения ЛПО.

1.3. В обследованных лесных участках прогнозируется:

Прогноз	Площадь, га
1	2
Ослабление лесных насаждений	
Усыхание лесных насаждений различной степени	3,1
Развитие очагов вредных организмов	

1.4. Обнаружено загрязнение лесного участка отходами и выбросами:

промышленными  бытовыми

Вид загрязнения	Размеры загрязнения			Объем, кубм	Площадь загрязнения, га
	ширина, м	длина, м	высота, м		
1	2	3	4	5	6

**ЗАКЛЮЧЕНИЕ**

Фактическая таксационная характеристика лесного насаждения соответствует таксационному описанию. Насаждение с нарушенной устойчивостью, подвержено воздействию очага корневой губки. СКС насаждения - 2.72. Требуется проведение ЛПО инструментальным способом.

Участковое лесничество	Урочище (дача)	Квартал	Выдел	Площадь выдела, га	Лесопатологический выдел	Площадь лесопатологического выдела	Вид мероприятия	Рекомендуемый срок проведения мероприятия
1	2	3	4	5	6	7	8	9
Хлевенское	-	134	7	3,1	-	-	инструментальное ЛПО	2021-2023

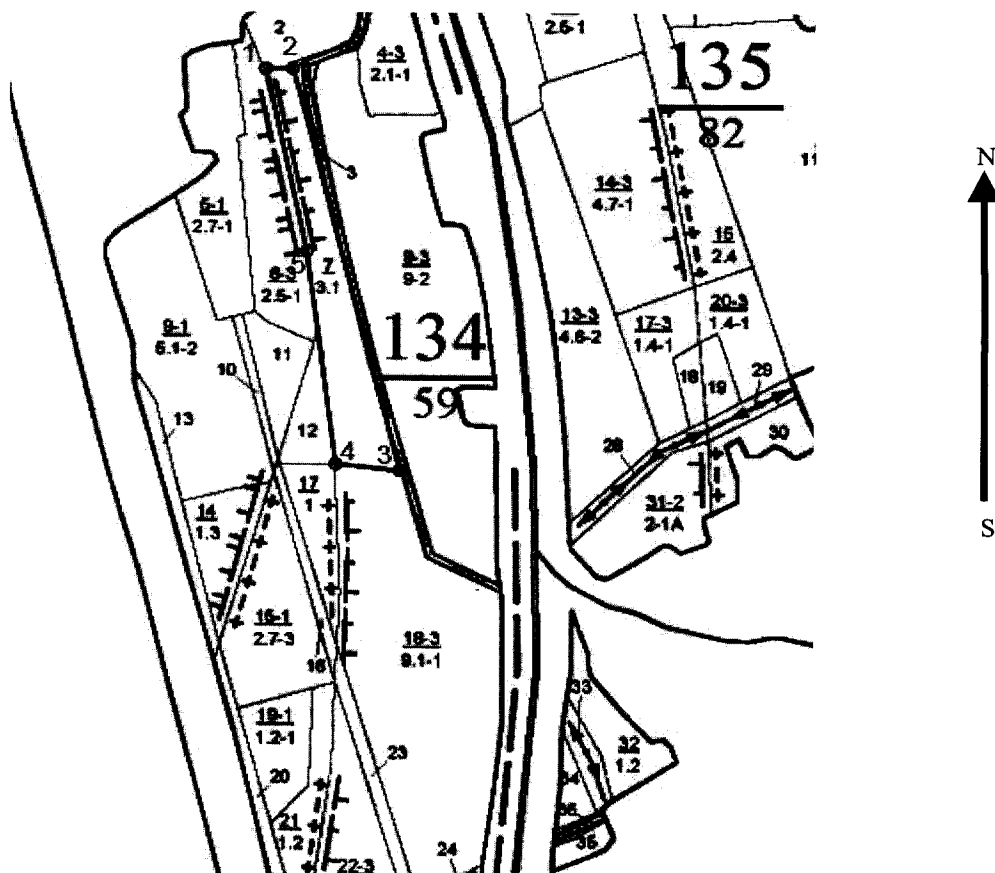
Дата проведения обследования: 14.04.2021 года.

Исполнитель работ по проведению лесопатологического обследования:

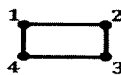
Лодыгин А.В.  
Инженер лесопатолог, ООО НПП "АЦЛПИ"  
Телефон: 8 (952) 555 53 14.

\_\_\_\_\_ Лодыгин





Условные обозначения:



границы обследованных выделов

● 1 центры реласкопических площадок

№ квартала	№ выдела	№ лесопатологического выдела	Размеры ленты (круговой площадки) перечета					Координаты начала, конца и поворотных точек лент перечета / центров круговых площадок перечета
			№ ленты (площадки)	длина, м	ширина, м	радиус, м	площадь, га	
134	7							

**Пространственное размещение лесопатологических выделов**

(включается в Акт при выделении лесопатологических выделов, для указания пространственного расположения поврежденных и погибших насаждений)

Номера точек	Координаты	Румбы линий	Длина, м
1->2	52.3051°/39.04669°	СВ 88°.50'	35.6
2->3	52.30511°/39.04722°	ЮВ 13°.56'	595.2
3->4	52.29992°/39.04932°	СЗ 84°.08'	85.3
4->5	52.3°/39.04808°	СЗ 7°.28'	308.2
5->6	52.30274°/39.04749°	СЗ 11°.38'	268.2
6->1	52.3051°/39.04669°	0	0

Исполнитель работ по проведению лесопатологического обследования:

Лодыгин А.В.

Инженер лесопатолог, ООО НПП "АЦЛПИ"

Дата составления документа: 16.04.2021 года. Телефон: 8 (952) 555 53 14.

ТАКСАЦИОННОЕ ОПИСАНИЕ

(ПО СОСТОЯНИЮ НА 01.01.17 ГОДА)

Участковое лесничество: ХЛЕВЕНСКОЕ

Лесничество: ЗАДОНСКОЕ

Квартал 134

Участковое лесничество: ХЛЕВЕНСКОЕ

ЛЕСА ЗАЩ. ПОЛОС ВДОЛЬ Ж/Д И А/Д

№	Площадь	Состав	Подрост	по: Я: Вы: Эле-: Воз: Вы-: Дм: Кл: Гр: Бо: Тип	Полн: Запас	сырораст. : Кл: Запас	на выделе, дес. МЗ															
1	22	С	54	22	22	3	2	1	СДСН	,6	21	65	65	1	6							
2	3	4	5	6	7	8	9	10	11	12	13	14	15	16	17	18	19	20	21	22	23	24
3	4	5	6	7	8	9	10	11	12	13	14	15	16	17	18	19	20	21	22	23	24	

7	3,1	лесные культуры	1	22	С	54	22	22	3	2	1	СДСН	,6	21	65	65	1	6	6	6	6	6
10С																						

подлесок: ЛЩ БРК КРЛ ГУСТОЙ культуры-63 г., состояние ХОРОШЕ повреждение ФИТОРЕДИТЕЛИ, СОСНА ОБЫКНОВЕ, СРЕДНЯЯ, КОРНЕВАЯ ГУБКА 2-ой КЛАСС ДЕГРЕССИИ

Копия верна

Директор (подпись) Рубцов А.А. (ФИО)



ВЫБ. САНР. 1 ОЧ