

28.04.2021

X Божко Ю.Н.

Подписано цифровой подписью:
Божко Юрий Николаевич

Должность

Начальник управления лесного
хозяйства Липецкой области

ФИО

Божко Ю.Н.

Дата

28.04.2021 г.

УТВЕРЖДАЮ:

Акт
лесопатологического обследования № 18
лесных насаждений Задонского лесничества
Липецкой области

Способ лесопатологического обследования: Визуальное

Инструментальное

Место проведения:

Участковое лесничество	Урочище (дача)	Квартал (кварталы)	Выдел (выделы)	Площадь, га	ЛП выдел	Площадь ЛП выдела, га
Хлевенское	-	134	12	0,8	-	-

Лесопатологическое обследование проведено на общей площади 0,8 га.

Кадастровый номер участка: -

(для участков, предоставленных в постоянное (бессрочное пользование, аренду)

Документ о праве пользования: -

(тип документа о праве пользования, дата, номер, вид разрешенного использования лесов)

1. Визуальное (рекогносцировочное) лесопатологическое обследование.

Наземное

Дистанционное

1.1. На площади 0,8 га фактическая таксационная характеристика лесного насаждения соответствует таксационному описанию.

1.2. Лесные насаждения с нарушенной и утраченной устойчивостью выявлены на площади 0,8 га.

Участковое лесничество	Урочище (дача)	Квартал	Выдел	Площадь, га		Причины ослабления, повреждения
				с нарушенной устойчивостью	с утраченной устойчивостью	
1	2	3	4	5	6	8
Хлевенское	-	134	12	0,8	-	губка корневая (код 466).

Состояние обследованных лесных насаждений приведено в приложениях 1.1 - 1.4 к Акту в зависимости от метода проведения ЛПО.

1.3. В обследованных лесных участках прогнозируется:

Прогноз	Площадь, га
1	2
Ослабление лесных насаждений	
Усыхание лесных насаждений различной степени	0,8
Развитие очагов вредных организмов	

1.4. Обнаружено загрязнение лесного участка отходами и выбросами:

промышленными

бытовыми

Вид загрязнения	Размеры загрязнения			Объем, кубм	Площадь загрязнения, га
	ширина, м	длина, м	высота, м		
1	2	3	4	5	6

ЗАКЛЮЧЕНИЕ

Фактическая таксационная характеристика лесного насаждения соответствует таксационному описанию. Насаждение с нарушенной устойчивостью, подвержено воздействию очага корневой губки. СКС насаждения - 2.42. Требуется проведение ЛПО инструментальным способом.

Участковое лесничество	Урочище (дача)	Квартал	Выдел	Площадь выдела, га	Лесопатологический выдел	Площадь лесопатологического выдела	Вид мероприятия	Рекомендуемый срок проведения мероприятия
1	2	3	4	5	6	7	8	9
Хлевенское	-	134	12	0,8	-	-	инструментальное ЛПО	2021-2023

Дата проведения обследования: 14.04.2021 года.

Исполнитель работ по проведению лесопатологического обследования:

Лодыгин А.В.

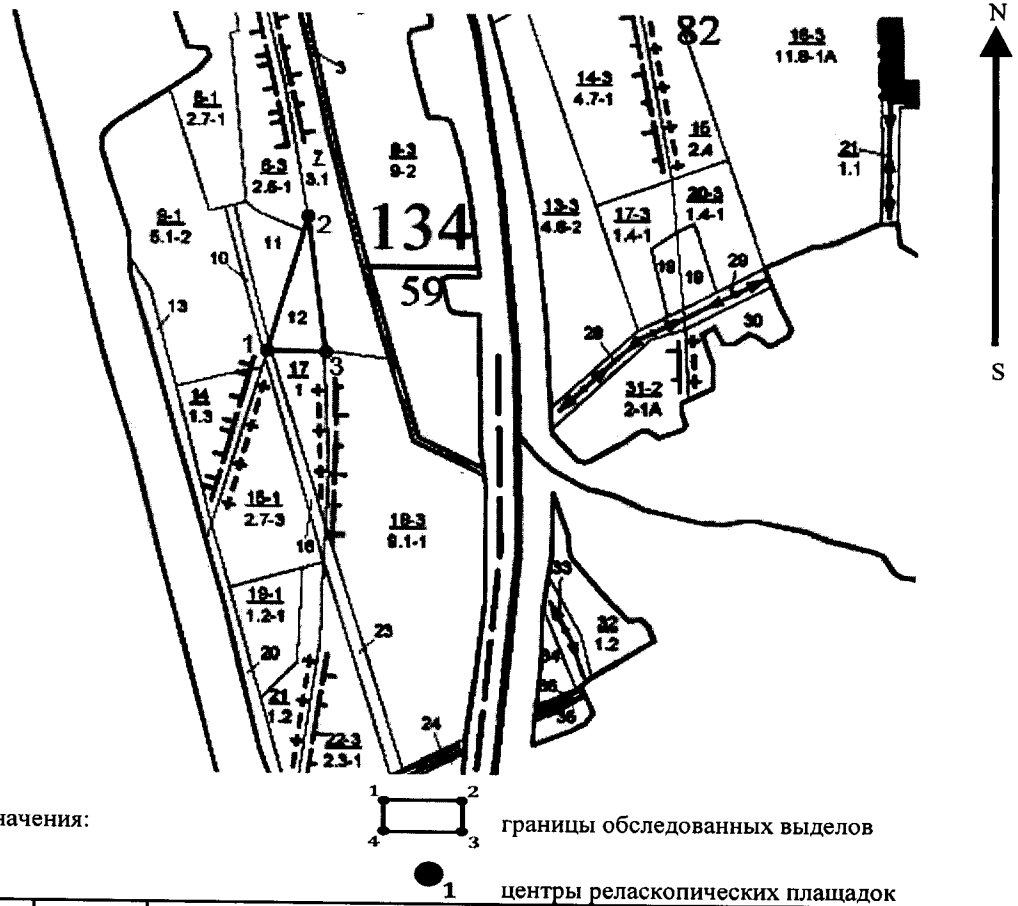
Инженер лесопатолог, ООО НПП "АЦЛПИ"

Телефон: 8 (952) 555 53 14.

_____ Лодыгин

Масштаб 1:10000

Абрис участка



Условные обозначения:



границы обследованных выделов



1 центры реласкопических площадок

№ квартала	№ выдела	№ лесопатологического выдела	Размеры ленты (круговой площадки) перече́та					Координаты начала, конца и поворотных точек лент пере́чета / центров круговых площадок пере́чета
			№ ленты (площадки)	длина, м	ширина, м	радиус, м	площадь, га	
134	12							

Пространственное размещение лесопатологических выделов

(включается в Акт при выделении лесопатологических выделов, для указания пространственного расположения поврежденных и погибших насаждений)

Номера точек	Координаты	Румбы линий	Длина, м
1->2	52.29999°/39.04692°	СВ 15°.41'	205.9
2->3	52.30177°/39.04773°	ЮВ 7°.08'	201.4
3->4	52.29997°/39.0481°	СЗ 88°.51'	80.7
4->1	52.29999°/39.04692°	0	0

Исполнитель работ по проведению лесопатологического обследования:

Лодыгин А.В.
Инженер лесопатолог, ООО НПП "АЦЛПИ"

Лодыгин

Дата составления документа: 16.04.2021 года. Телефон: 8 (952) 555 53 14.

