

28.04.2021

УТВЕРЖДАЮ:

X Божко Ю.Н.

Должность

Начальник управления лесного
хозяйства Липецкой области

Подписано цифровой подписью:
Божко Юрий Николаевич

ФИО

Божко Ю.Н.

Дата

28.04.2021 г.

Акт
лесопатологического обследования № 19
лесных насаждений Задонского лесничества
Липецкой области

Способ лесопатологического обследования: Визуальное

Инструментальное

Место проведения:

Участковое лесничество	Урочище (дача)	Квартал (кварталы)	Выдел (выделы)	Площадь, га	ЛП выдел	Площадь ЛП выдела, га
Хлевенское	-	134	17	1	-	-

Лесопатологическое обследование проведено на общей площади 1 га.

Кадастровый номер участка: -

(для участков, предоставленных в постоянное (бессрочное пользование, аренду)

Документ о праве пользования: -

(тип документа о праве пользования, дата, номер, вид разрешенного использования лесов)

1. Визуальное (рекогносцировочное) лесопатологическое обследование.

Наземное Дистанционное

1.1. На площади 1 га фактическая таксационная характеристика лесного насаждения соответствует таксационному описанию.

1.2. Лесные насаждения с нарушенной и утраченной устойчивостью выявлены на площади 1 га.

Участковое лесничество	Урочище (дача)	Квартал	Выдел	Площадь, га		Причины ослабления, повреждения
				с нарушенной устойчивостью	с утраченной устойчивостью	
1	2	3	4	5	6	8
Хлевенское	-	134	17	1	-	губка корневая (код 466).

Состояние обследованных лесных насаждений приведено в приложениях 1.1 - 1.4 к Акту в зависимости от метода проведения ЛПО.

1.3. В обследованных лесных участках прогнозируется:

Прогноз	Площадь, га
1	2
Ослабление лесных насаждений	
Усыхание лесных насаждений различной степени	1
Развитие очагов вредных организмов	

1.4. Обнаружено загрязнение лесного участка отходами и выбросами:

промышленными бытовыми

Вид загрязнения	Размеры загрязнения			Объем, кубм	Площадь загрязнения, га
	ширина, м	длина, м	высота, м		
1	2	3	4	5	6

ЗАКЛЮЧЕНИЕ

Фактическая таксационная характеристика лесного насаждения соответствует таксационному описанию. Насаждение с нарушенной устойчивостью, подвержено воздействию очага корневой губки. СКС насаждения - 2.94. Требуется проведение ЛПО инструментальным способом.

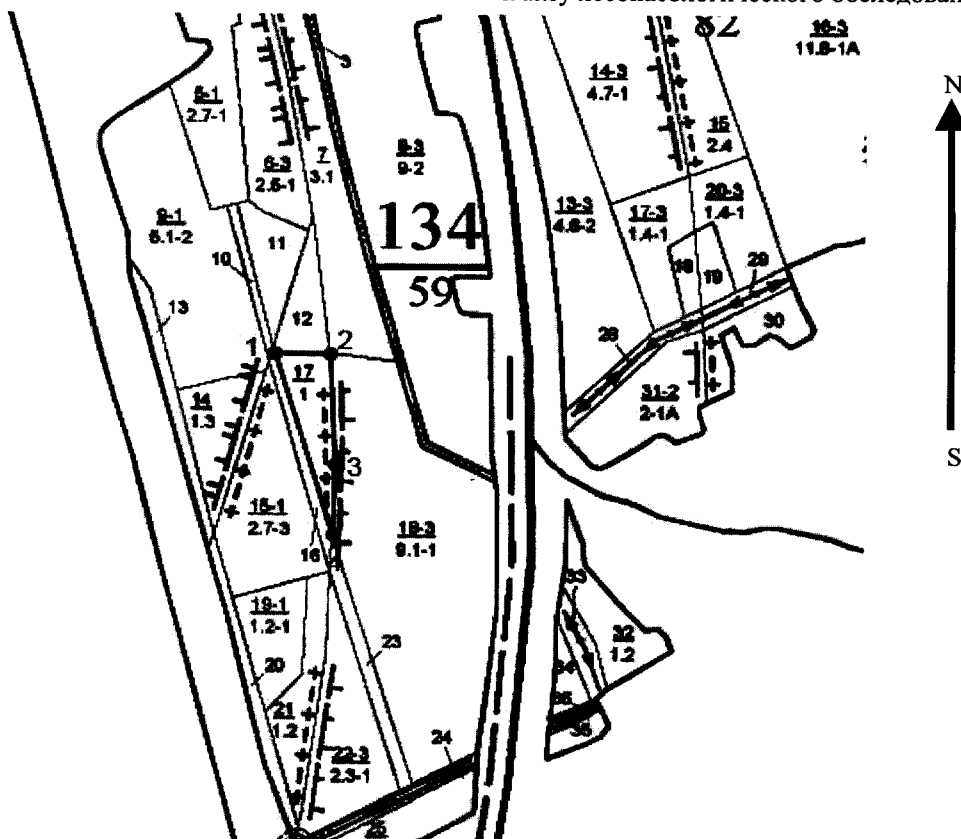
Участковое лесничество	Урочище (дача)	Квартал	Выдел	Площадь выдела, га	Лесопатологический выдел	Площадь лесопатологического выдела	Вид мероприятия	Рекомендуемый срок проведения мероприятия
1	2	3	4	5	6	7	8	9
Хлевенское	-	134	17	1	-	-	инструментальное ЛПО	2021-2023

Дата проведения обследования: 14.04.2021 года.

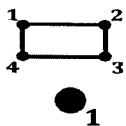
Исполнитель работ по проведению лесопатологического обследования:

Лодыгин А.В.
Инженер лесопатолог, ООО НПП "АЦЛПИ"
Телефон: 8 (952) 555 53 14.

_____ Лодыгин



Условные обозначения:



границы обследованных выделов

1 центры реласкопических площадок

№ квартала	№ выдела	№ лесопатологического выдела	Размеры ленты (круговой площадки) перечета					Координаты начала, конца и поворотных точек лент перечета / центров круговых площадок перечета
			№ ленты (площадки)	длина, м	ширина, м	радиус, м	площадь, га	
134	17							

Пространственное размещение лесопатологических выделов

(включается в Акт при выделении лесопатологических выделов, для указания пространственного расположения поврежденных и погибших насаждений)

Номера точек	Координаты	Румбы линий	Длина, м
1->2	52.29999°/39.047°	ЮВ 89°.15'	73.8
2->3	52.29998°/39.04808°	ЮВ 2°.07'	157.4
3->4	52.29856°/39.04817°	ЮЗ 1°.41'	99.1
4->5	52.29767°/39.04813°	СЗ 16°.36'	268.4
5->1	52.29999°/39.047°	0	0

Исполнитель работ по проведению лесопатологического обследования:

Лодыгин А.В.

Инженер лесопатолог, ООО НПП "АЦЛПИ"

Дата составления документа: 16.04.2021 года. Телефон: 8 (952) 555 53 14.

