

28.04.2021

УТВЕРЖДАЮ:

X Божко Ю.Н.

Должность

Начальник управления лесного
хозяйства Липецкой области

Подписано цифровой подписью:
Божко Юрий Николаевич

ФИО

Божко Ю.Н.

Дата

28.04.2021 г.

Акт
лесопатологического обследования № 2
лесных насаждений Чаплыгинского лесничества
Липецкой области

Способ лесопатологического обследования: Визуальное

Инструментальное

Место проведения:

Участковое лесничество	Урочище (дача)	Квартал (кварталы)	Выдел (выделы)	Площадь, га	ЛП выдел	Площадь ЛП выдела, га
Дубовское	-	8	17	2,8		

Лесопатологическое обследование проведено на общей площади 2,8 га.

Кадастровый номер участка:

Документ о праве пользования: _____ номер от , вид разрешенного использования лесов: .

1. Визуальное (рекогносцировочное) лесопатологическое обследование.

Наземное

Дистанционное

1.1. На площади 2,8 га фактическая таксационная характеристика лесного насаждения соответствует таксационному описанию.

1.2. Лесные насаждения с нарушенной и утраченной устойчивостью выявлены на площади 2,8 га.

Участковое лесничество	Урочище (дача)	Квартал	Выдел	Площадь, га		Причины ослабления, повреждения
				с нарушенной устойчивостью	с утраченной устойчивостью	
1	2	3	4	5	6	8
Дубовское	-	8	17	2,8	-	трутовик настоящий (код 355), губка корневая (код 466).

Состояние обследованных лесных насаждений приведено в приложениях 1.1 - 1.4 к Акту в зависимости от метода проведения ЛПО.

1.3. В обследованных лесных участках прогнозируется:

Прогноз	Площадь, га
1	2
Ослабление лесных насаждений	
Усыхание лесных насаждений различной степени	2,8
Развитие очагов вредных организмов	

1.4. Обнаружено загрязнение лесного участка отходами и выбросами:

промышленными

бытовыми

Вид загрязнения	Размеры загрязнения			Объем, кубм	Площадь загрязнения, га
	ширина, м	длина, м	высота, м		
1	2	3	4	5	6

ЗАКЛЮЧЕНИЕ

Фактическая таксационная характеристика лесного насаждения соответствует таксационному описанию.

Насаждение с нарушенной устойчивостью, подвержено воздействию очага корневой губки, трутовика настоящего, СКС насаждения - 2.10. Требуется проведение ЛПО инструментальным способом.

Участковое лесничество	Урочище (дача)	Квартал	Выдел	Площадь выдела, га	Лесопатологический выдел	Площадь лесопатологического выдела	Вид мероприятия	Рекомендуемый срок проведения мероприятия
1	2	3	4	5	6	7	8	9
Дубовское	-	8	17	2,8	-	-	инструментальное ЛПО	2021-2023

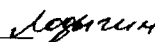
Дата проведения обследования: 14.04.2021 года.

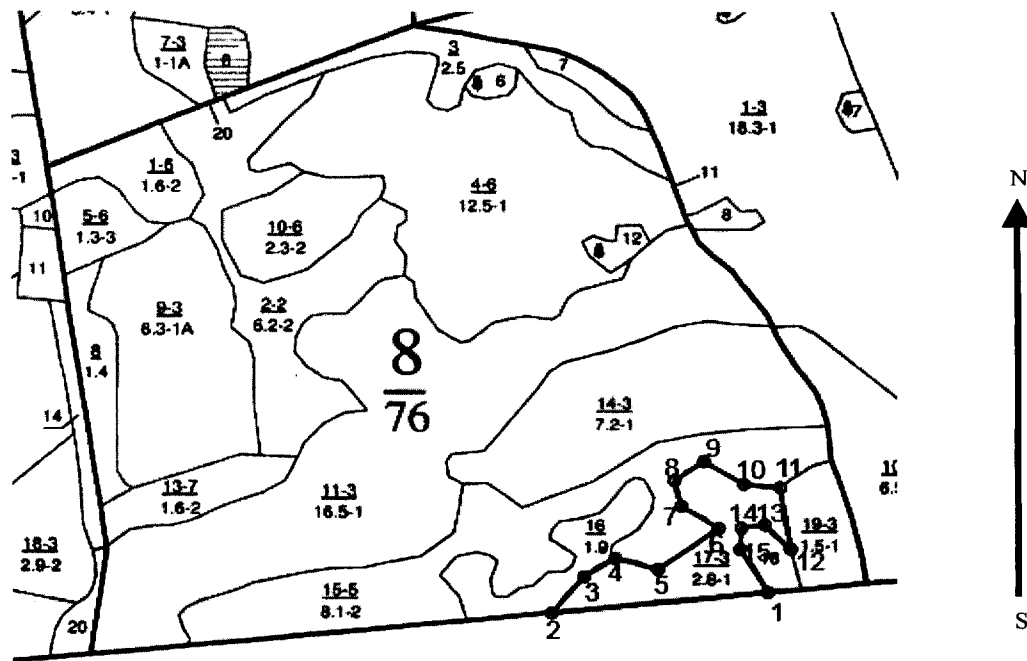
Исполнитель работ по проведению лесопатологического обследования:

Лодыгин А.В.

Инженер лесопатолог, ООО НПП "АЦЛПИ"

Телефон: 8 (952) 555 53 14.





Условные обозначения:

границы обследованных выделов
 1 центры реласкопических площадок

№ квартала	№ выдела	№ лесопатологического выдела	Размеры ленты (круговой площадки) перечета				Координаты начала, конца и поворотных точек лент перечета / центров круговых площадок перечета
			№ ленты (площадки)	длина, м	ширина, м	радиус, м	
8	17						

Пространственное размещение лесопатологических выделов

(включается в Акт при выделении лесопатологических выделов, для указания пространственного расположения поврежденных и погибших насаждений)

Номера точек	Координаты	Румбы линий	Длина, м
1->2	53.07426°/40.08973°	ЮЗ 84° 14'	299.7
2->3	53.07399°/40.08527°	СВ 39° 58'	69.4
3->4	53.07447°/40.08593°	СВ 57° 47'	50.8
4->5	53.07471°/40.08658°	ЮВ 74° 30'	61.4
5->6	53.07456°/40.08746°	СВ 54° 14'	103.3
6->7	53.0751°/40.08871°	СЗ 57° 35'	61
7->8	53.0754°/40.08794°	СЗ 13° 43'	39
8->9	53.07574°/40.08781°	СВ 55° 50'	49
9->10	53.07599°/40.08841°	ЮВ 58° 40'	64.2
10->11	53.07569°/40.08923°	ЮВ 84° 34'	50.3
11->12	53.07564°/40.08998°	ЮВ 8° 58'	91.8
12->13	53.07483°/40.0902°	СЗ 45° 00'	50.6
13->14	53.07515°/40.08966°	ЮЗ 81° 23'	32.6
14->15	53.07511°/40.08918°	ЮЗ 2° 54'	31.2
15->16	53.07483°/40.08916°	ЮВ 31° 05'	73.7
16->1	53.07426°/40.08973°	0	0

Исполнитель работ по проведению лесопатологического обследования:

Лодыгин А.В.

Инженер лесопатолог, ООО НПП "АЦЛПИ"

Дата составления документа: 16.04.2021 года. Телефон: 8 (952) 555 53 14.

