

28.04.2021

УТВЕРЖДАЮ:

X Божко Ю.Н.

Подписано цифровой подписью:
Божко Юрий Николаевич

Должность

Начальник управления лесного
хозяйства Липецкой области

ФИО

Божко Ю.Н.

Дата

28.04.2021 г.

Акт
лесопатологического обследования № 20
лесных насаждений Задонского лесничества
Липецкой области

Способ лесопатологического обследования: Визуальное

Инструментальное

Место проведения:

Участковое лесничество	Урочище (дача)	Квартал (кварталы)	Выдел (выделы)	Площадь, га	ЛП выдел	Площадь ЛП выдела, га
Задонское	-	108	16	0,9	-	-

Лесопатологическое обследование проведено на общей площади 0,9 га.

Кадастровый номер участка: -

(для участков, предоставленных в постоянное (бессрочное пользование, аренду)

Документ о праве пользования: -

(тип документа о праве пользования, дата, номер, вид разрешенного использования лесов)

1. Визуальное (рекогносцировочное) лесопатологическое обследование.

Наземное

Дистанционное

1.1. На площади 0,9 га фактическая таксационная характеристика лесного насаждения соответствует таксационному описанию.

1.2. Лесные насаждения с нарушенной и утраченной устойчивостью выявлены на площади 0,9 га.

Участковое лесничество	Урочище (дача)	Квартал	Выдел	Площадь, га		Причины ослабления, повреждения
				с нарушенной устойчивостью	с утраченной устойчивостью	
1	2	3	4	5	6	8
Задонское	-	108	16	0,9	-	губка корневая (код 466).

Состояние обследованных лесных насаждений приведено в приложениях 1.1 - 1.4 к Акту в зависимости от метода проведения ЛПО.

1.3. В обследованных лесных участках прогнозируется:

Прогноз	Площадь, га
1	2
Ослабление лесных насаждений	
Усыхание лесных насаждений различной степени	
Развитие очагов вредных организмов	0,9

1.4. Обнаружено загрязнение лесного участка отходами и выбросами:

промышленными

бытовыми

Вид загрязнения	Размеры загрязнения			Объем, кубм	Площадь загрязнения, га
	ширина, м	длина, м	высота, м		
1	2	3	4	5	6

ЗАКЛЮЧЕНИЕ

Фактическая таксационная характеристика лесного насаждения соответствует таксационному описанию. Насаждение с нарушенной устойчивостью, подвержено воздействию очага корневой губки. СКС насаждения - 3.60. Требуется проведение ЛПО инструментальным способом.

Участковое лесничество	Урочище (дача)	Квартал	Выдел	Площадь выдела, га	Лесопатологический выдел	Площадь лесопатологического выдела	Вид мероприятия	Рекомендуемый срок проведения мероприятия
1	2	3	4	5	6	7	8	9
Задонское	-	108	16	0,9	-	-	инструментальное ЛПО	2021-2023

Дата проведения обследования: 14.04.2021 года.

Исполнитель работ по проведению лесопатологического обследования:

Лодыгин А.В.

Инженер лесопатолог, ООО НПП "АЦЛПИ"

Телефон: 8 (952) 555 53 14.

Лодыгин

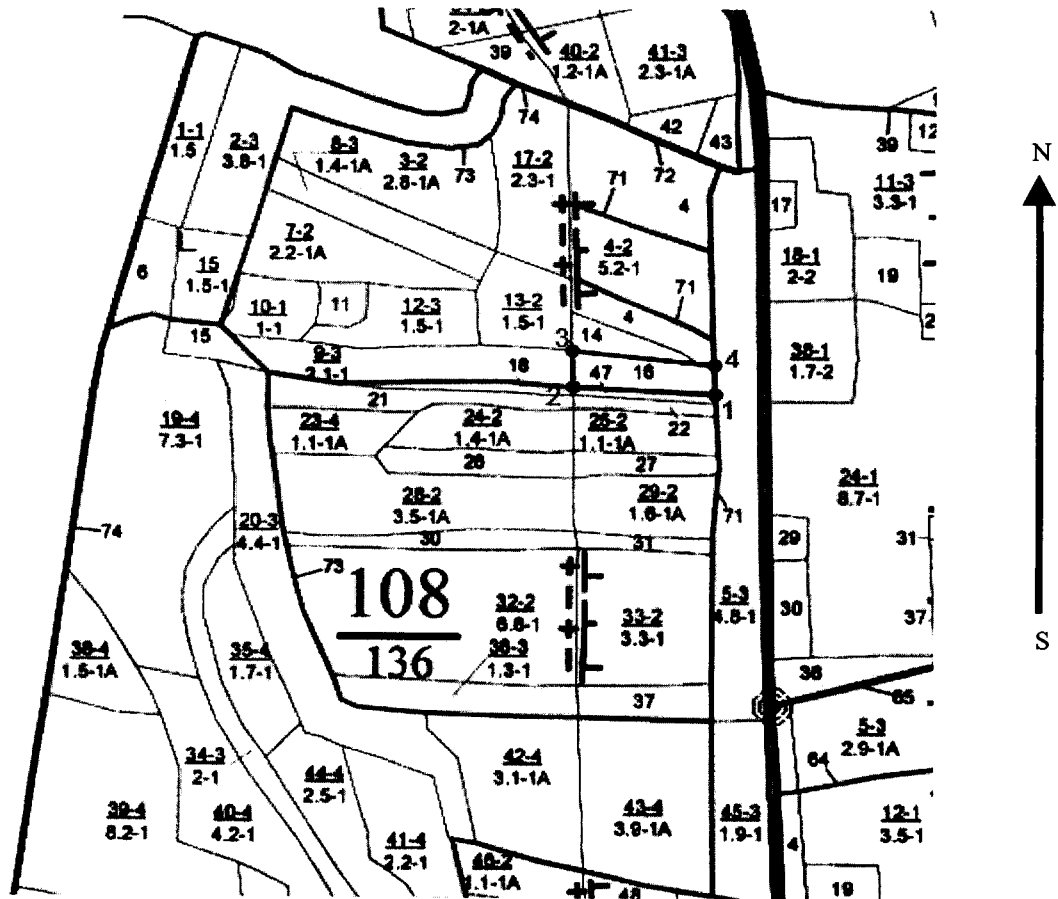
Результаты проведения лесопатологического обследования лесных насаждений
за Апрель месяц 2021 г.

Субъект Российской Федерации: Липецкая область, Лесничество: Задонское.
Участковое лесничество: Задонское. Урочище (лесная дача): -.

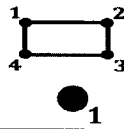
1	2	3	4	5	6	7	8	Таксационная характеристика лесного насаждения								Распределение деревьев по категориям состояния, % от запаса												Назначенные мероприятия										
								9	10	11	12	13	14	15	16	17	18	без признаков ослабления			ослабленные			сильно ослабленные			усыхающие			свежий ветровал			старый ветровал			35	36	
Номер квартала	Номер выдела	Площадь выдела, га	Целевое назначение лесов	Категория защитных лесов	ОЗУ	Номер лп выдела	Площадь лп выдела, га	состав	порода	возраст	средняя высота, м	средний диаметр, см	тип леса	попnota	бонитет	запас, куб. м/га	число деревьев на пробе, шт.	Н	Р	Н	Р	Н	Р	Н	Р	Н	Р	Н	Р	Н	Р	Н	Р	Н	Р			ИО
108	16	0,9	Защитные	Защитные леса, расположенные вдоль железнодорожных путей общего пользования, федеральных автомобильных дорог общего пользования, автомобильных дорог общего пользования, находящихся в собственности субъектов Российской Федерации	нет	-	-	10С	-	-	-	-	-	-	-	-	-	18	19	20	21	22	23	24	25	26	27	28	29	30	31	32	33	34	35	36	ИО	ИО
								Всего	С	50	19	20	ССРТ	0,5	1	150	-	-	33,4	33,4	33,4	33,4	33,4	13,3	13,3	13,3	13,3	6,7	6,7	13,3	13,3	20,0	20,0	466	66,6	66,6	0,9	0,9

В насаждении присутствуют сухой и захламленность, выведенные из состава древостоев при последнем лесоустройстве в объеме 60 м³
Основные обозначения: Н - деревья не подлежат рубке; Р - деревья подлежат рубке.
Исполнитель работ по проведению лесопатологического обследования:

Лодыгин А.В.
Инженер лесопатолог, ООО НПФ "АДЛПИ"
Дата составления документа: 16.04.2021 года. Телефон: 8 (952) 555 53 14.



Условные обозначения:



1 2 3 4 границы обследованных выделов

● 1 центры реласкопических площадок

№ квартала	№ выдела	№ лесопатологического выдела	Размеры ленты (круговой площадки) перечега					Координаты начала, конца и поворотных точек лент перечета / центров круговых площадок перечета
			№ ленты (площадки)	длина, м	ширина, м	радиус, м	площадь, га	
108	16							

Пространственное размещение лесопатологических выделов

(включается в Акт при выделении лесопатологических выделов, для указания пространственного расположения поврежденных и погибших насаждений)

Номера точек	Координаты	Румбы линий	Длина, м
1->2	52.33907°/38.91973°	СЗ 86°.44'	189.1
2->3	52.33917°/38.91695°	СЗ 1°.28'	52.6
3->4	52.33964°/38.91693°	ЮВ 83°.42'	190.6
4->5	52.33946°/38.91972°	ЮВ 0°.55'	42.5
5->1	52.33907°/38.91973°	0	0

Исполнитель работ по проведению лесопатологического обследования:

Лодыгин А.В.

Инженер лесопатолог, ООО НПП "АЦЛПИ"

Дата составления документа: 16.04.2021 года. Телефон: 8 (952) 555 53 14.

