

28.04.2021

X Божко Ю.Н.

Подписано цифровой подписью:
Божко Юрий Николаевич

"УТВЕРЖДАЮ"
Начальник управления лесного хозяйства
Липецкой области

Божко Ю.Н.

"28" апреля 2021 г.

Акт

лесопатологического обследования № 27

лесных насаждений Задонского лесничества (лесопарка)

Липецкой области (субъекта Российской Федерации)

Способ лесопатологического обследования:

- 1. Визуальный
- 2. Инструментальный

V

Место проведения

Участковое лесничество	Урочище (дача)	Квартал (кварталы)	Выдел (выделы)	Площадь, га	Лесопатологический выдел	Площадь лесопатологического выдела, га
Конь-Колодезское		28	23	0,2		

Лесопатологическое обследование проведено на общей площади 0,2 га.

Кадастровый номер участка: 48:17:0820502:1

(для участков, предоставленных в постоянное (бессрочное) пользование, аренду)

Документ о праве пользования:

Постановление главы администрации Хлевенского района Липецкой области от 12.03.1993 г. № 56 (Государственная регистрация права 09.02.2010 г. 48АВ № 771283) для несельскохозяйственного пользования (научно-исследовательская деятельность)

(тип документа о праве пользования, дата, номер, вид разрешенного использования лесов)

2. Инструментальное (детальное) обследование лесных насаждений.

(раздел включается в акт в случае проведения лесопатологического обследования инструментальным способом)

2.1. Лесничество <u>Задонское</u>	Участковое лесничество	Конь-Колодезское	
Урочище (дача) _____	Квартал	28	Выдел 23
Лесопатологический выдел _____			

Наличие ограничений или особенностей участка, влияющих на назначение СОМ:

_____ (отметка о наличии ООПТ, ОЗУ, водоохранной зоны, радиоактивного загрязнения лесов, угрозы возникновения очагов вредных организмов или пожарной опасности в лесах)

2.2. Фактическая таксационная характеристика лесного насаждения _____ соответствует (не соответствует) (нужное подчеркнуть) таксационному описанию. Причины несоответствия: _____
Ошибка лесоустройства

Ведомость насаждений с выявленными несоответствиями таксационным описаниям

приведена в приложении 1 к Акту.

2.3. Состояние насаждений:

- с нарушенной устойчивостью (средневзвешенная категория состояния $\geq 1.51 - < 4.50$)
- с утраченной устойчивостью (средневзвешенная категория состояния ≥ 4.51)
- устойчивое (средневзвешенная категория состояния < 1.50)

2.4. Причины ослабления, повреждения, средневзвешенная категория состояния насаждения:

губка корневая (код 466), воздействия сильных ветров прошлых лет, повлекшие наклон более 10°, изгиб или вывал деревьев (код 821), воздействия шквалистых и ураганных ветров прошлых лет, повлекшие слом стволов деревьев (код 822)

Данные причины определены по следующим признакам:

усыхание более 3/4 ветвей в кроне прошлых лет (код 114), усыхание более 3/4 ветвей в кроне свежее (код 104), механические повреждения обрыв корней (вывал) прошлых лет (код 206), механические повреждения слом ствола под кроной пр. лет (код 218)

Средневзвешенная категория состояния: 3,87

2.4.1. Заселено (отработано) стволовыми вредителями:

Вид вредителя	Порода	Встречаемость заселенных деревьев, % от запаса породы	Встречаемость отработанных	Степень заселения лесного насаждения (слабая, средняя, сильная)

2.4.2. Повреждено огнём:

Вид пожара	Порода	Состояние корневых лап		Состояние корневой шейки		Высушивание луба		Обугленность древесины более 1/3 высоты ствола	
		процент поврежденных огнём корней	процент деревьев с данным повреждением	Обугленность древесины корневой шейки по окружности (1/4; 2/4; 3/4; более 3/4)	процент деревьев с данным повреждением	по окружности (1/4; 2/4; 3/4; более 3/4)	процент деревьев с данным повреждением	по окружности ствола (менее 1/2, более 1/2)	процент деревьев с данным повреждением

2.4.3. Поражено болезнями:

Болезнь/возбудитель	Порода	Встречаемость, % от запаса насаждения	Степень поражения лесного насаждения (слабая, средняя, сильная)
Губка корневая	Сосна	80	сильная

2.5. Выборке подлежит 80 % деревьев (указывается общий % запаса деревьев, подлежащий рубке, от общего запаса насаждения),
 в том числе:
 без признаков ослабления _____ % (причины назначения) _____ ;
 ослабленных _____ %, (причины назначения) _____ ;
 сильно ослабленных 20,0 %, (причины назначения) 466 ;
 усыхающих 2,6 %, (причины назначения)

466		
-----	--	--

 ;
 свежего сухостоя 9,4 % ;
 свежего ветровала: 0,7 % ;
 свежего бурелома _____ % ;
 старого сухостоя 28,3 % ;
 старого ветровала: _____ % ;
 старого бурелома 19,0 % ;

466 - Губка корневая
 466 - Губка корневая

2.6. Полнота лесного насаждения после уборки деревьев, подлежащих рубке, составит 0,2
 Критическая полнота для данной категории лесных насаждений и преобладающей породы составляет 0,3

ЗАКЛЮЧЕНИЕ к инструментальному обследованию участка

С целью предотвращения негативных процессов, снижения ущерба от их воздействия, назначено:

Участковое лесничество	Урочище (дача)	Квартал	Выдел	Площадь выдела, га	Лесопатологический выдел	Площадь лесопатологического выдела, га	Вид мероприятия	Площадь мероприятия, га	Породы	Доля выбираемой древесины по запасу, %	Рекомендуемый срок проведения мероприятия
Конь-Колодезское		28	23	0,2			ССР	0,2	с	80	2023

Ведомость временной пробной площади и абрис участка прилагаются (приложение 2 и 3 к Акту).

РЕКОМЕНДАЦИИ по проведению мероприятий, не относящихся к мероприятиям по предупреждению распространения вредных организмов.

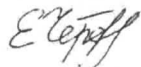
Дата проведения ЛПО 06.04.2021 ;

Дата составления документа 21.04.2021 г. ;

Исполнитель работ по проведению лесопатологического обследования:

ФИО Чернышов Е.С. Организация Филиал ФБУ "Рослесозащита"-Центр защиты леса Тульской области"

Должность инженер-лесопатолог

Подпись —  —

Телефон 8 (4872) 41-89-27

Ведомость лесных участков с выявленными несоответствиями таксационным описаниям

Субъект Российской Федерации Липецкая область Лесничество (лесопарк) Задонское
 Участковое лесничество Конь-Колодезское Урочища (лесная дача) _____

Год проведения лесопроизводства	Номер квартала	Номер выдела	Площадь выдела, га	Целевое назначение лесов	Категория защитных лесов	Историко-культурное значение или леса, имеющие научное значение	ОЗУ	Источник данных	Номер лесопатологического о выдела	Площадь лесопатологического о выдела, га	Таксационная характеристика										площадей				
											состав	порода	возраст, лет	средняя высота, м	средний диаметр, см	тип леса	полнота	бонитет	запас, куб. м/га	количество, шт	Общая площадь, га				
2016	28	23	0,2	Защитные леса			Нет	ТО					80	26	28	СДСН	0,7	1	290	1	0,20				
																								10С	С
								Ф																	

Условные обозначения:
 ТО - таксационные описания
 Ф - фактическая характеристика лесного насаждения

Исполнитель работ по проведению лесопатологического обследования:

ФИО Чернышов Е.С. Подпись 

06.04.2021 г.

Результаты проведения лесопатологического обследования лесных насаждений за

Субъект Российской Федерации
Участковое лесничество

Липецкая область
Конь-Колодезское

Лесничество (лесопарк)
Урочища (лесная дача)

Задонское

1	2	3	4	5	6	7	8	Таксационная характеристика										18	Распределение запаса насаждения по категориям состояния деревьев, % от запаса		33	34	35	36									
								9	10	11	12	13	14	15	16	17	19		20	21					22	23	24	25	26	27	28	29	30
Номер квартала	Номер выдела	Площадь выдела, га	Целевое назначение лесов	Категория защитных лесов	ОЗУ	Номер лесопатологического выдела	Площадь лесопатологического выдела, га	состав	пороса	возраст	средняя высота, м	средний диаметр, см	тип леса	плотота *	бонитет	запас, км/га *	Число деревьев на временной пробной площади, шт.	без признаков ослабления	ослабленные	сильно ослабленные	усыхающие	свежий сухой	свежий ветровал	свежий бурелом	старый сухой	старый ветровал	старый бурелом	Причина ослабления, повреждения	Подлежит рубке, % от запаса	Назначенные мероприятия			
28	23	0,2	Защитные леса	лес, имеющее научное или историко-культурное значение	Нет			10С	Всего	85	26	28	СДСН	0,9	1	200 (469)	122	10,0		20,0	2,6	9,4	0,7					28,3	19,0	466 821 80,0	80,0	ССР	0,2
									С								122	10,0	20,0	2,6	9,4	0,7						466 821 80,0	80,0	ССР	0,2		

Условные обозначения: Н - деревья не подлежат рубке, Р - деревья подлежат рубке.

Исполнитель работ по проведению лесопатологического обследования:

ФИО Чернышов Е.С. Подпись

466 - Губка корневая

821 - Воздействия сильных ветров прошлых лет, повлекшие наклон более 10°, изгиб или вывал деревьев

822 - Воздействия шквальных и ураганных ветров прошлых лет, повлекшие слом стволов деревьев

Дата составления документа 21.04.2021 г.

ВРЕМЕННАЯ ПРОБНАЯ ПЛОЩАДЬ №

1.1. Субъект РФ Липецкая область
Лесничество (лесопарк) Задонское Участковое лесничество Конь-Колодезское
Урочища (лесная дача) _____
Квартал 28 Выдел 23 Площадь выдела 0,20 га.
Лесопатологический выдел _____ Площадь лесопатологического выдела _____ га.

1.2. Метод перече́та: сплошной, ленты перече́та, круговые площадки постоянного радиуса,
реласкопические площадки. (нужное подчеркнуть)
Количество лент / площадок 1 шт. Размеры площадок (длина x ширина/радиус) _____ м.
Размер временной пробной площади: 0,2 га.

1.3. Фактическая таксационная характеристика насаждения:
Состав 10С возраст 85 лет; тип леса СДСН полнота 0,9
бонитет 1 запас на га 200 (469) кбм возобновление _____

1.4. Номер очага вредных организмов _____
Тип очага вредных организмов: эпизодический, хронический (нужное подчеркнуть)
Фаза развития очага: начальная, нарастания численности, собственно вспышка, кризис
(нужное подчеркнуть)

1.5. Причина ослабления, повреждения, время: 2016

Причина 1 - губка корневая (код 466), причина 2 - воздействия сильных ветров прошлых лет, повлекшие наклон более 10°, изгиб или вывал деревьев (код 821), причина 3 - воздействия шквалистых и ураганных ветров прошлых лет, повлекшие слом стволов деревьев (код 822)

Данные причины определены по следующим признакам: усыхание более 3/4 ветвей в кроне прошлых лет (код 114), усыхание более 3/4 ветвей в кроне свежее (код 104), механические повреждения обрыв корней (вывал) прошлых лет (код 206), механические повреждения слом ствола под кроной пр. лет (код 218)

Состояние насаждения: усыхающее

Средневзвешенная категория состояния насаждения: 3,87

1.6. Назначенные мероприятия: ССР

ССР - Сплошная санитарная рубка
Исполнитель работ по проведению лесопатологического обследования:

ФИО Чернышов Е.С. Подпись 

Дата составления документа: 21.04.2021 г.

Порода: Сосна средневзвешенная категория состояния 3,87

Ступени толщины, см	Количество деревьев по категориям состояния, шт.																Всего	
	1		2		3		4		5		5 (а,б,в)			5 (г,д,е)			шт./куб.м	в том числе подлежат рубке, %
	Н	З	Н	З	Н	З	Н	З	Н	З	Н	З	О	Н	З	О		
1	2	3	4	5	6	7	8	9	10	11	12	13	14	15	16	17	18	19
8																		
12			1														1	
16															2		2	1,6
20			1			1									5		7	4,9
24			4			8									21		33	23,8
28	1		3			10						3			22		39	28,7
32	1		4			2		1				2			11		21	13,1
36	1											1			1		3	1,6
40	2		1					1				3			2		9	4,9
44	2					2									2		6	3,3
48																		
52						1											1	0,9
56																		
60																		
64																		
68																		
72																		
76																		
80																		
84																		
88																		
92																		
96																		
100																		
Итого, шт.	7		14			24		2				9		66		122	82,8	
Итого, % от числа стволов	5,7		11,5			19,7		1,6				7,4		54,1		100,0	82,8	
Итого, куб. м	9,4		9,4			18,8		2,4				9,5		44,3		93,8	80,0	
Итого, % от запаса по породе	10,0		10,0			20,0		2,6				10,1		47,3		100,0	80,0	

Причины назначения в рубку деревьев категории состояния: 1. _____ 2. _____
3. губка корневая 4. губка корневая

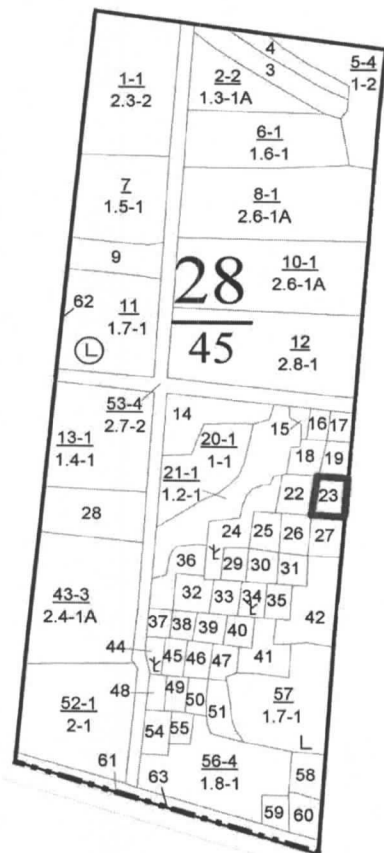
По насаждению: средневзвешенная категория состояния 3,87

Ступени толщины, см	Количество деревьев по категориям состояния, шт.																Всего	
	1		2		3		4		5		5 (а,б,в)			5 (г,д,е)			шт./куб.м	в том числе подлежат рубке, %
	Н	З	Н	З	Н	З	Н	З	Н	З	Н	З	О	Н	З	О		
1	2	3	4	5	6	7	8	9	10	11	12	13	14	15	16	17	18	19
8																		
12			1														1	
16															2		2	1,6
20			1			1									5		7	4,9
24			4			8									21		33	23,8
28	1		3			10						3			22		39	28,7
32	1		4			2		1				2			11		21	13,1
36	1											1			1		3	1,6
40	2		1					1				3			2		9	4,9
44	2					2									2		6	3,3
48																		
52						1											1	0,9
56																		
60																		
64																		
68																		
72																		
76																		
80																		
84																		
88																		
92																		
96																		
100																		
Итого, шт.	7		14			24		2				9		66		122	82,8	
Итого, % от числа стволов	5,7		11,5			19,7		1,6				7,4		54,1		100,0	82,8	
Итого, куб. м	9,4		9,4			18,8		2,4				9,5		44,3		93,8	80,0	
Итого, % от запаса по насаждению	10,0		10,0			20,0		2,6				10,1		47,3		100,0	80,0	

Условные обозначения: НЗ - не заселено (не поражено, не повреждено), З - заселено стволовыми вредителями (поражено болезнями, повреждено огнем), О - отработано вредителями.

М 1:10000

Абрис участка



Условные обозначения: границы выдела, COM –

Обследуемая площадь – 0,2 га

№ квартала	№ выдела	№ лесопатологического выдела	Размеры ленты (круговой площадки) перечёта				Координаты начала, конца и поворотных точек лент перечёта / центров круговых площадок перечёта
			№ ленты (площадок)	Длина, м	Ширина, м	Радиус, м	
28	23		Сплошной перечёт				

Исполнитель работ по проведению лесопатологического обследования:
Фамилия, имя и отчество (при наличии): Чернышов Евгений Сергеевич

Подпись

Дата составления документа 21.04.2021 г.



Широта: 52.088795

Долгота: 39.208033

Возвышение: 143.58 м

Точность: 6.7 м

Время: 06-04-2021 13:35

Описание: Зад Кон кв28выд 2

ТАКСАЦИОННОЕ ОПИСАНИЕ

(ПО СОСТОЯНИЮ НА 01.01.17 ГОДА)

участковое лесничество: Конь - Колодезское

лесничество: ЗАДОНСКОЕ

Квартал 28

ЛЕСА НАУЧН. И ИСТОРИЧ. ЗНАЧЕНИЕ

участковое лесничество: КОНЬ-КОЛОДЕЗСКОЕ

Н	Пло-	Состав	Подрост	по:	Я:	Вы-	Эле-	Воз-	Вы-	Ди:	Кл:	Гр:	Во:	Тип	Полн:	Запас	сырост.	Кл:	Запас	на	выделе,	дес.	М3
де-	шадь	ла,	рельеф,	особенн:	Р:	та	ле-	ра	со-	ам:	с	па:	ни:	леса	а	су-	ре-	еди-	захламлен.	Хозяйственные:			
ла	га	ости	выдела.	Отмет:	у:	я-	са	ст	та	ет:	во:	во:	те:	ТЛУ	а	пл:	по	то:	стоя:	дин	них	нич	
		ка	о	порослевом	ру-	происх.	Наимен.	кат:	ру-	р:	ас:	ас:	т:	дей	оша-	1	на	сос-	ва:	де-	де-	де-	
		ст.	незале.	земель:	С:	са-	хар.	лесных	культур	оценка	кадастров.	оценка	кадастров.	оценка	кадастров.	оценка	кадастров.	оценка	кадастров.	оценка	кадастров.	оценка	кадастров.
1	2	3	4	5	6	7	8	9	10	11	12	13	14	15	16	17	18	19	20	21	22	23	24

ВНЕ. САНР. 1 ОЧ
10%

23	, 2	лесные культуры	1	26	С	80	26	28	4	2	1	СДСН	, 7	29	6	6	1	0	0
		10С										С2							

подлесок: ЛШ БЗН СР.ГУСТ
культуры-37 г., состояние ХОРОШИЕ
повреждение ФИТОВРЕДИТЕЛИ, СОСНА ОБЫКНОВЕ, СРЕДНЯЯ, КОРНЕВАЯ ГУБКА



Копия верна

Директор
(должность)