

28.04.2021

"УТВЕРЖДАЮ"
Начальник управления лесного хозяйства
Липецкой области

Божко Ю.Н.

"28" апреля 2021 г.

X Божко Ю.Н.

Подписано цифровой подписью:
Божко Юрий Николаевич

Акт

лесопатологического обследования № 28

лесных насаждений Задонского лесничества (лесопарка)

Липецкой области (субъекта Российской Федерации)

Способ лесопатологического обследования:

- 1. Визуальный
- 2. Инструментальный

V

Место проведения

Участковое лесничество	Урочище (дача)	Квартал (кварталы)	Выдел (выделы)	Площадь, га	Лесопатологический выдел	Площадь лесопатологического выдела, га
Конь-Колодезское		28	30	0,2		

Лесопатологическое обследование проведено на общей площади 0,2 га.

Кадастровый номер участка: 48:17:0820502:1

(для участков, предоставленных в постоянное (бессрочное) пользование, аренду)

Документ о праве пользования:

Постановление главы администрации Хлевенского района Липецкой области от 12.03.1993 г. № 56 (Государственная регистрация права 09.02.2010 г. 48АВ № 771283) для несельскохозяйственного пользования (научно-исследовательская деятельность)

(тип документа о праве пользования, дата, номер, вид разрешенного использования лесов)

2. Инструментальное (детальное) обследование лесных насаждений.

(раздел включается в акт в случае проведения лесопатологического обследования инструментальным способом)

2.1. Лесничество Задонское Участковое лесничество Конь-Колодезское
 Урочище (дача) _____ Квартал 28 Выдел 30
 Лесопатологический выдел _____

Наличие ограничений или особенностей участка, влияющих на назначение СОМ:

_____ (отметка о наличии ООПТ, ОЗУ, водоохранной зоны, радиоактивного загрязнения лесов, угрозы возникновения очагов вредных организмов или пожарной опасности в лесах)

2.2. Фактическая таксационная характеристика лесного насаждения _____ соответствует
 (не соответствует) (нужное подчеркнуть) таксационному описанию. Причины несоответствия:
Ошибка лесоустройства

Ведомость насаждений с выявленными несоответствиями таксационным описаниям

приведена в приложении 1 к Акту.

2.3. Состояние насаждений:

- с нарушенной устойчивостью (средневзвешенная категория состояния $\geq 1.51 - \leq 4.50$)
- с утраченной устойчивостью (средневзвешенная категория состояния ≥ 4.51)
- устойчивое (средневзвешенная категория состояния < 1.50)

2.4. Причины ослабления, повреждения, средневзвешенная категория состояния насаждения:

губка корневая (код 466), воздействия сильных ветров прошлых лет, повлекшие наклон более 10°, изгиб или вывал деревьев (код 821), воздействия шквалистых и ураганных ветров прошлых лет, повлекшие слом стволов деревьев (код 822)

Данные причины определены по следующим признакам:

усыхание более 3/4 ветвей в кроне прошлых лет (код 114), усыхание более 3/4 ветвей в кроне свежее (код 104), механические повреждения обрыв корней (вывал) прошлых лет (код 206), механические повреждения слом ствола под кроной пр. лет (код 218)

Средневзвешенная категория состояния: 2,82

2.4.1. Заселено (отработано) стволовыми вредителями:

Вид вредителя	Порода	Встречаемость заселенных деревьев, % от запаса породы	Встречаемость отработанных	Степень заселения лесного насаждения (слабая, средняя, сильная)

2.4.2. Повреждено огнём:

Вид пожара	Порода	Состояние корневых лап		Состояние корневой шейки		Высушивание луба		Обугленность древесины более 1/3 высоты ствола	
		процент поврежденных огнём корней	процент деревьев с данным повреждением	Обугленность древесины корневой шейки по окружности (1/4; 2/4; 3/4; более 3/4)	процент деревьев с данным повреждением	по окружности (1/4; 2/4; 3/4; более 3/4)	процент деревьев с данным повреждением	по окружности ствола (менее 1/2, более 1/2)	процент деревьев с данным повреждением

2.4.3. Поражено болезнями:

Болезнь/возбудитель	Порода	Встречаемость, % от запаса насаждения	Степень поражения лесного насаждения (слабая, средняя, сильная)
Губка корневая	Сосна	42,5	сильная

2.5. Выборке подлежит 42,6 % деревьев (указывается общий % запаса деревьев, подлежащий рубке, от общего запаса насаждения),
 в том числе:
 без признаков ослабления _____ % (причины назначения) _____ :
 ослабленных _____ %, (причины назначения) _____ :
 сильно ослабленных _____ %, (причины назначения) _____ :
 усыхающих _____ %, (причины назначения) _____ :
 свежего сухостоя 3,7 %
 свежего ветровала: _____ %
 свежего бурелома _____ %
 старого сухостоя 15,5 %
 старого ветровала: 1,6 %
 старого бурелома 21,8 %

2.6. Полнота лесного насаждения после уборки деревьев, подлежащих рубке, составит 0,4
 Критическая полнота для данной категории лесных насаждений и преобладающей породы составляет 0,3

ЗАКЛЮЧЕНИЕ к инструментальному обследованию участка

С целью предотвращения негативных процессов, снижения ущерба от их воздействия, назначено:

Участковое лесничество	Урочище (дача)	Квартал	Выдел	Площадь выдела, га	Лесопатологический выдел	Площадь лесопатологического выдела, га	Вид мероприятия	Площадь мероприятия, га	Породы	Доля выбираемой древесины по запасу, %	Рекомендуемый срок проведения мероприятия
Конь-Колодезское		28	30	0,2			ВСП	0,2	С	42,6	2023

Ведомость временной пробной площади и абрис участка прилагаются (приложение 2 и 3 к Акту).

РЕКОМЕНДАЦИИ по проведению мероприятий, не относящихся к мероприятиям по предупреждению распространения вредных организмов.

Дата проведения ЛПО 06.04.2021 ;

Дата составления документа 21.04.2021 г. ;

Исполнитель работ по проведению лесопатологического обследования:

ФИО Чернышов Е.С. Организация Филиал ФБУ "Рослесозащита"- "Центр защиты леса Тульской области"

Должность инженер-лесопатолог

Подпись Е.С. Чернышов

Телефон 8 (4872) 41-89-27

Приложение 1
к акту лесопатологического обследования
утвержденному приказом Минприроды России
от 09.11.2020 №910

Ведомость лесных участков с выявленными несоответствиями таксационным описаниям

Субъект Российской Федерации Липецкая область Лесничество (лесопарк) Задонское
Участковое лесничество Конь-Колодезское Урочища (лесная дача)

Год проведения лесопроствя	Номер квартала	Номер выдела	Площадь выдела, га	Лесное назначение	Категория лесов	лес, имеющие научное или историко-культурное значение	ОЗУ	Источник данных	Номер лесопатологического о выдела	Площадь лесопатологического о выдела, га	Таксационная характеристика								площадей			
											состав	попада	возраст, лет	средняя высота, м	средний диаметр, см	тип леса	полнота	бонитет	запас, куб. м/га	количество, шт	Общая площадь, га	
2016	28	30	0,2	Защитные леса			Нет	ТО				состав	С	80	26	32	СДСН	0,7	1	290	1	0,20
												попада	С	85	26	32	СДСН	0,7	1	290		

Условные обозначения:

ТО - таксационные описания

Ф - фактическая характеристика лесного насаждения

Исполнитель работ по проведению лесопатологического обследования:

ФИО

Чернышов Е.С.

Подпись



ВРЕМЕННАЯ ПРОБНАЯ ПЛОЩАДЬ №

1.1. Субъект РФ Липецкая область
Лесничество (лесопарк) Задонское Участковое лесничество Конь-Колодезское
Урочища (лесная дача) _____
Квартал 28 Выдел 30 Площадь выдела 0,20 га.
Лесопатологический выдел _____ Площадь лесопатологического выдела _____ га.

1.2. Метод перчета: сплошной, ленты перчета, круговые площадки постоянного радиуса,
реласкопические площадки. (нужное подчеркнуть)
Количество лент / площадок 1 шт. Размеры площадок (длина x ширина/радиус) _____ м.
Размер временной пробной площади: 0,2 га.

1.3. Фактическая таксационная характеристика насаждения:
Состав 8С1Б1ДН возраст 85 лет; тип леса СДСН полнота 0,7
бонитет 1 запас на га 290 кбм возобновление _____

1.4. Номер очага вредных организмов _____
Тип очага вредных организмов: эпизодический, хронический (нужное подчеркнуть)
Фаза развития очага: начальная, нарастания численности, собственно вспышка, кризис
(нужное подчеркнуть)

1.5. Причина ослабления, повреждения, время: 2016

Причина 1 - губка корневая (код 466), причина 2 - воздействия сильных ветров прошлых лет, повлекшие наклон более 10° изгиб или вывал деревьев (код 821), причина 3 - воздействия шквалистых и ураганных ветров прошлых лет, повлекшие слом стволов деревьев (код 822)

Данные причины определены по следующим признакам: усыхание более 3/4 ветвей в кроне прошлых лет (код 114), усыхание более 3/4 ветвей в кроне свежее (код 104), механические повреждения обрыв корней (вывал) прошлых лет (код 206), механические повреждения слом ствола под кроной пр. лет (код 218)

Состояние насаждения: сильно ослабленное

Средневзвешенная категория состояния насаждения: 2,82

1.6. Назначенные мероприятия: ВСР

ВСР - Выборочная санитарная рубка
Исполнитель работ по проведению лесопатологического обследования:

ФИО Чернышов Е.С. Подпись 

Дата составления документа: 21.04.2021 г.

Порода: Сосна средневзвешенная категория состояния 3,27

Ступени толщины, см	Количество деревьев по категориям состояния, шт.																Всего	
	1		2		3		4		5		5 (а,б,в)			5 (г,д,е)			шт./куб.м	в том числе подлежат рубке, %
	Н	З	Н	З	Н	З	Н	З	Н	З	Н	З	О	Н	З	О		
1	2	3	4	5	6	7	8	9	10	11	12	13	14	15	16	17	18	19
8																		
12																		
16															2		2	3,2
20						1									4		5	6,5
24						2									9		11	14,5
28	3												2		14		22	25,8
32	3		1									1			7		12	12,9
36	3														2		5	3,2
40	2																2	
44	1																1	
48	1																1	
52																		
56	1																1	
60																		
64																		
68																		
72																		
76																		
80																		
84																		
88																		
92																		
96																		
100																		
Итого, шт.	14		4		3							3		38			62	66,1
Итого, % от числа стволов	22,6		6,4		4,8							4,8		61,3			100,0	66,1
Итого, куб. м	16,9		2,7		1,2							2,1		22,3			45,2	54,0
Итого, % от запаса по породе	37,4		5,9		2,7							4,6		49,4			100,0	54,0

Причины назначения в рубку деревьев категории состояния: 1. _____ 2. _____
3. _____ 4. _____

Порода: Береза средневзвешенная категория состояния 1

Ступени толщины, см	Количество деревьев по категориям состояния, шт.																Всего	
	1		2		3		4		5		5 (а,б,в)			5 (г,д,е)			шт./куб.м	в том числе подлежат рубке, %
	Н	З	Н	З	Н	З	Н	З	Н	З	Н	З	О	Н	З	О		
1	2	3	4	5	6	7	8	9	10	11	12	13	14	15	16	17	18	19
8																		
12																		
16																		
20	1																1	
24	3																3	
28	4																4	
32	4																4	
36																		
40																		
44																		
48																		
52																		
56																		
60																		
64																		
68																		
72																		
76																		
80																		
84																		
88																		
92																		
96																		
100																		
Итого, шт.	12																12	
Итого, % от числа стволов	100,0																100,0	
Итого, куб. м	6,8																6,8	
Итого, % от запаса по породе	100,0																100,0	

Причины назначения в рубку деревьев категории состояния: 1. _____ 2. _____
3. _____ 4. _____

Порода: Дуб нагорный высокоствольный семенной средневзвешенная категория состояния 1

Ступени толщины, см	Количество деревьев по категориям состояния, шт.																Всего	
	1		2		3		4		5		5 (а,б,в)			5 (г,д,е)			шт./куб.м	в том числе подлежат рубке, %
	Н	З	Н	З	Н	З	Н	З	Н	З	Н	З	О	Н	З	О		
1	2	3	4	5	6	7	8	9	10	11	12	13	14	15	16	17	18	19
8																		
12																		
16	3																3	
20	1																1	
24																		
28	4																4	
32	2																2	
36																		
40																		
44																		
48																		
52																		
56																		
60																		
64																		
68																		
72																		
76																		
80																		
84																		
88																		
92																		
96																		
100																		
Итого, шт.	10																10	
Итого, % от числа стволов	100,0																100,0	
Итого, куб. м	5,4																5,4	
Итого, % от запаса по породе	100,0																100,0	

Причины назначения в рубку деревьев категории состояния:

1. _____ 2. _____
3. _____ 4. _____

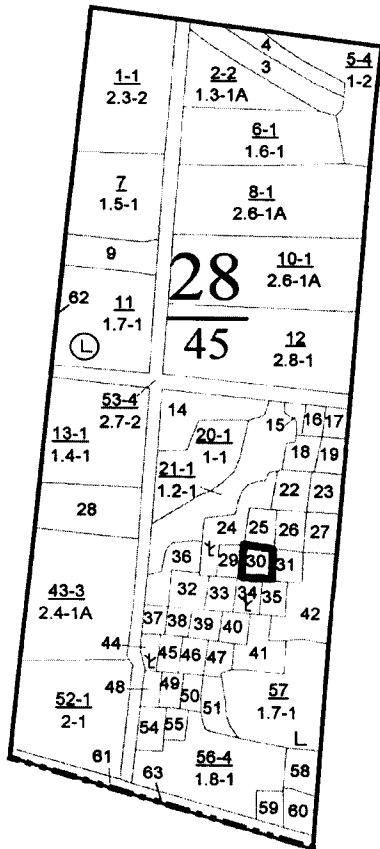
По насаждению: средневзвешенная категория состояния 2,82

Ступени толщины, см	Количество деревьев по категориям состояния, шт.																Всего	
	1		2		3		4		5		5 (а,б,в)			5 (г,д,е)			шт./куб.м	в том числе подлежат рубке, %
	Н	З	Н	З	Н	З	Н	З	Н	З	Н	З	О	Н	З	О		
1	2	3	4	5	6	7	8	9	10	11	12	13	14	15	16	17	18	19
8																		
12																		
16	3														2		5	2,4
20	2				1										4		7	4,8
24	3				2										9		14	10,7
28	11		3									2			14		30	19,0
32	9		1									1			7		18	9,5
36	3														2		5	2,4
40	2																2	
44	1																1	
48	1																1	
52																		
56	1																1	
60																		
64																		
68																		
72																		
76																		
80																		
84																		
88																		
92																		
96																		
100																		
Итого, шт.	36		4		3							3		38			84	48,8
Итого, % от числа стволов	42,9		4,7		3,6							3,6		45,2			100,0	48,8
Итого, куб. м	29,1		2,7		1,2							2,1		22,3			57,4	42,6
Итого, % от запаса по насаждению	50,7		4,6		2,1							3,7		38,9			100,0	42,6

Условные обозначения: НЗ - не заселено (не поражено, не повреждено), З - заселено стволовыми вредителями (поражено болезнями, повреждено огнем), О - отработано вредителями.

М 1:10000

Абрис участка



Условные обозначения: границы выдела, COM –

Обследуемая площадь – 0,2 га

№ квартала	№ выдела	№ лесопатологического выдела	Размеры ленты (круговой площадки) перечёта					Координаты начала, конца и поворотных точек лент перечёта / центров круговых площадок перечёта
			№ ленты (площадок)	Длина, м	Ширина, м	Радиус, м	Площадь, га	
28	30		Сплошной перечёт					

Исполнитель работ по проведению лесопатологического обследования:
Фамилия, имя и отчество (при наличии): Чернышов Евгений Сергеевич

Подпись

Дата составления документа 21.04.2021 г.



ТАКСАЦИОННОЕ ОПИСАНИЕ

(ПО СОСТОЯНИЮ НА 01.01.17 ГОДА)

Участковое лесничество: Конь - Колодезское

Лесничество: ЗАДОНСКОЕ

Квартал 28

Участковое лесничество: КОНЬ-КОЛОДЕЗСКОЕ		ЛЕСА НАУЧН. И ИСТОРИЧ. ЗНАЧЕНИЕ	
Н : Пло-	: Состав. Подрост, по: Я: Вы-	Ди: Кл: Гр: Бо:	Тип : Полн: Запас с: рораст. : Кл: Запас на выделе, дес. МЗ :
вы-: шадь,	: лесок покров, поч: : со-: мент:	: ас: ул:	: ас:
де-:	: ва, рельеф, особенн: Р: та :	ра : со-: ам: с : па: ни:	леса : с : су-: ре-: геди-: захламен. : Хозяйственные:
: ла :	: га : ости выдела. Отмет: : ле-	: ст : та : ет: во: во: те:	: а пл: : по : то: стоя: дин : ных : общий. лик-: меропрятия
: : ка о порослевом : у: я-: са-	: зр: эр: : тлу	: она-: 1 : на : сос-: ва:	: лей : : та: в-: рн: : ле-
: ег. Незалес. земель: С: са-	: р : ас: ас: т :	: сече: га : выдел: ляю-: ос:	: : ре: вь: : вида:
: Хар. лесных культур	: та: па: к :	: ний : : шым :	: : ев :
: : Кадастров. оценка :	: : : : :	: : : : : :	: : : : : :
: 1 : 2 :	: 3 : 4 : 5 : 6 : 7 : 8 :	: 9: 10: 11: 12: 13 :	: 14 : 15 : 16 : 17 : 18: 19 : 20 : 21 : 22 : 23 : 24 :

30	, 2 лесные культуры	1	26	80	26	32	4	2	1	СДСН	, 7	29	6	6	1	0	0
10С										С2							

подлесок: БЗН РЕДКИЙ
культура-37 г.; состояние ХОРОШЕ

Копия верна
Директор
(должность)



Общ. А.А.