

28.04.2021

"УТВЕРЖДАЮ"  
Начальник управления лесного хозяйства  
Липецкой области

Божко Ю.Н.

"28" апреля 2021 г.

**X** Божко Ю.Н.

Подписано цифровой подписью:  
Божко Юрий Николаевич

**Акт**

лесопатологического обследования № 29

лесных насаждений Задонского лесничества (лесопарка)

Липецкой области (субъекта Российской Федерации)

Способ лесопатологического обследования:

- 1. Визуальный
- 2. Инструментальный

V

**Место проведения**

Участковое лесничество	Урочище (дача)	Квартал (кварталы)	Выдел (выделы)	Площадь, га	Лесопатологический выдел	Площадь лесопатологического выдела, га
Конь-Колодезское		28	56	1,8		

Лесопатологическое обследование проведено на общей площади 1,8 га.

Кадастровый номер участка: 48:17:0820502:1

(для участков, предоставленных в постоянное (бессрочное) пользование, аренду)

Документ о праве пользования:

Постановление главы администрации Хлевенского района Липецкой области от 12.03.1993 г. № 56 (Государственная регистрация права 09.02.2010 г. 48АВ № 771283) для несельскохозяйственного пользования (научно-исследовательская деятельность)

(тип документа о праве пользования, дата, номер, вид разрешенного использования лесов)

2. Инструментальное (детальное) обследование лесных насаждений.

(раздел включается в акт в случае проведения лесопатологического обследования инструментальным способом)

2.1. Лесничество <u>Задонское</u>	Участковое лесничество	<u>Конь-Колодезское</u>		
Урочище (дача) _____	Квартал	<u>28</u>	Выдел	<u>56</u>
Лесопатологический выдел _____				

Наличие ограничений или особенностей участка, влияющих на назначение СОМ:

\_\_\_\_\_ (отметка о наличии ООПТ, ОЗУ, водоохранной зоны, радиоактивного загрязнения лесов, угрозы возникновения очагов вредных организмов или пожарной опасности в лесах)

2.2. Фактическая таксационная характеристика лесного насаждения соответствует  
(не соответствует) (нужное подчеркнуть) таксационному описанию. Причины несоответствия:

Ведомость насаждений с выявленными несоответствиями таксационным описаниям

приведена в приложении 1 к Акту.

2.3. Состояние насаждений:

- с нарушенной устойчивостью (средневзвешенная категория состояния  $\geq 1.51 - < 4.50$ )
- с утраченной устойчивостью (средневзвешенная категория состояния  $\geq 4.51$ )
- устойчивое (средневзвешенная категория состояния  $< 1.50$ )

2.4. Причины ослабления, повреждения, средневзвешенная категория состояния насаждения:

*гнили стволовые (код 350), трутовик ложный дубовый и дуболюбивый (код 360), воздействия сильных ветров прошлых лет, повлекшие наклон более 10°, изгиб или вывал деревьев (код 821), воздействия шквалистых и ураганных ветров прошлых лет, повлекшие слом стволов деревьев (код 822)*

*Данные причины определены по следующим признакам:*

*наличие гнили (код 832), наличие плодовых тел на стволе (код 801), механические повреждения обрыв корней (вывал) прошлых лет (206), механические повреждения слом ствола под кроной пр. лет (код 218)*

Средневзвешенная категория состояния: 2,66

2.4.1. Заселено (отработано) стволовыми вредителями:

Вид вредителя	Порода	Встречаемость заселенных деревьев, % от запаса породы	Встречаемость отработанных	Степень заселения лесного насаждения (слабая, средняя, сильная)

2.4.2. Повреждено огнём:

Вид пожара	Порода	Состояние корневых лап		Состояние корневой шейки		Высушивание луба		Обугленность древесины более 1/3 высоты ствола	
		процент поврежденных отгём корней	процент деревьев с данным повреждением	Обугленность древесины корневой шейки по окружности (1/4; 2/4; 3/4; более 3/4)	процент деревьев с данным повреждением	по окружности (1/4; 2/4; 3/4; более 3/4)	процент деревьев с данным повреждением	по окружности ствола (менее 1/2, более 1/2)	процент деревьев с данным повреждением

2.4.3. Поражено болезнями:

Болезнь/возбудитель	Порода	Встречаемость, % от запаса насаждения	насаждения (слабая, средняя, сильная)
Гнили стволовые	Сосна	35	сильная

2.5. Выборке подлежит 37,7 % деревьев (указывается общий % запаса деревьев, подлежащий рубке, от общего запаса насаждения),  
 в том числе:

без признаков ослабления	_____ %	(причины назначения)	_____ ;		
ослабленных	_____ %	(причины назначения)	_____ ;		
сильно ослабленных	_____ %	(причины назначения)	_____ ;		
усыхающих	<u>2,2</u> %	(причины назначения)	<table border="1" style="display: inline-table;"><tr><td>350</td><td></td></tr></table> ;	350	
350					
свежего сухостоя	<u>2,9</u> %				
свежего ветровала:	_____ %				
свежего бурелома	_____ %				
старого сухостоя	<u>1,8</u> %				
старого ветровала:	<u>11,4</u> %				
старого бурелома	<u>19,4</u> %				

350 - Гнили стволы

2.6. Полнота лесного насаждения после уборки деревьев, подлежащих рубке, составит 0,4  
 Критическая полнота для данной категории лесных насаждений и преобладающей породы составляет 0,3

**ЗАКЛЮЧЕНИЕ к инструментальному обследованию участка**

С целью предотвращения негативных процессов, снижения ущерба от их воздействия, назначено:

Участковое лесничество	Урочище (дача)	Квартал	Выдел	Площадь выдела, га	Лесопатологический выдел	Площадь лесопатологического выдела, га	Вид мероприятия	Площадь мероприятия, га	Породы	Доля выбраваемой древесины по запасу, %	Рекомендуемый срок проведения мероприятия
Конь-Колодезское		28	56	1,8			ВСП	1,8	С, ДН	37,7	2023

Ведомость временной пробной площади и абрис участка прилагаются (приложение 2 и 3 к Акту).

РЕКОМЕНДАЦИИ по проведению мероприятий, не относящихся к мероприятиям по предупреждению распространения вредных организмов.

Дата проведения ЛПО 06.04.2021 ;

Дата составления документа 21.04.2021 ;

Исполнитель работ по проведению лесопатологического обследования:

ФИО Чернышов Е.С. Организация Филиал ФБУ "Рослесозащита"- "Центр защиты леса Тульской области"

Должность инженер-лесопатолог

Подпись Е.С. Чернышов

Телефон 8 (4872) 41-89-27

Результаты проведения лесопатологического обследования лесных насаждений за

06.04.2021 г.

Субъект Российской Федерации  
Участковое лесничество

Липецкая область  
Конь-Колодезское

Лесничество (лесопарк)  
Урочища (лесная дача)

Задонское

1	2	3	4	5	6	7	8	Таксационная характеристика										18	17	Распределение запаса насаждения по категориям состояния деревьев, % от запаса		33	34	35	36				
								9	10	11	12	13	14	15	16	19	20			21	22					23	24	25	26
Номер квартала	Номер выдела	Площадь выдела, га	Целевое назначение лесов	Категория защитных лесов	ОЗУ	Номер лесопатологического выдела	Площадь лесопатологического выдела, га	состав	порода	возраст	средняя высота, м	средний диаметр, см	тип леса	полнота	бонитет	число деревьев на временной пробной площади, шт.	запас, км/га *	без признаков ослабления	ослабленные	сильно ослабленные	убыточные	свежий валежник	свежий бурелом	старый сухостой	старый валежник	старый бурелом	Причина ослабления, поврежденная	Подожжит рубке, % от запаса	Назначенные мероприятия
28	56	1,8	Защитные леса	леса, имеющие научное или историко-культурное значение	Нет			8С2/ДН+В+В	Всего	80	26	32	СДСН	0,6	1	63	183 (284)	49,5						1,8	11,4	19,4	350 360 821 822	37,7	
									С							45		39,7					2,2	13,3	22,2	350 821 822	44,1		
									ДН							18		87,6						3,8	8,6	360 821 822	12,4	ВСР	1,8
									В																				
									Б																				

Условные обозначения: Н - деревья не подлежат рубке, Р - деревья подлежат рубке.  
Исполнитель работ по проведению лесопатологического обследования:

350 - Гиллы столовые  
360 - Трутовик ложный дубовый и дуболюбивый  
821 - Воздействие сильных ветров прошлых лет, повлекшие наклон более 10°, изгиб или вывал деревьев  
822 - Воздействие шквальных и ураганных ветров прошлых лет, повлекшие слом стволов деревьев

Чернышов Е.С.

Подпись

ФИО

Дата составления документа

21.04.2021 г.

**ВРЕМЕННАЯ ПРОБНАЯ ПЛОЩАДЬ №**

1.1. Субъект РФ Липецкая область  
Лесничество (лесопарк) Задонское Участковое лесничество Конь-Колодезское  
Урочища (лесная дача) \_\_\_\_\_  
Квартал 28 Выдел 56 Площадь выдела 1,80 га.  
Лесопатологический выдел \_\_\_\_\_ Площадь лесопатологического выдела \_\_\_\_\_ га.

1.2. Метод перече́та: сплошной, ленты пере́чета, круговые площадки постоянного радиуса,  
реласкопические площадки. (нужное подчеркнуть)  
Количество лент / площадок 3 шт. Размеры площадок (длина x ширина/радиус) 13,8 м.  
Размер временной пробной площади: 0,18 га.

1.3. Фактическая таксационная характеристика насаждения:  
Состав 8С2ДН+В+Б возраст 80 лет; тип леса СДСН полнота 0,6  
бонитет 1 запас на га 183 (284) кбм возобновление \_\_\_\_\_

1.4. Номер очага вредных организмов \_\_\_\_\_  
Тип очага вредных организмов: эпизодический, хронический (нужное подчеркнуть)  
Фаза развития очага: начальная, нарастания численности, собственно вспышка, кризис  
(нужное подчеркнуть)

1.5. Причина ослабления, повреждения, время: 2016

Причина 1 - гнили стволовые (код 350), причина 2 - трутовик ложный дубовый и дуболюбивый (код 360), причина 3 - воздействия сильных ветров прошлых лет, повлекшие наклон более 10°, изгиб или вывал деревьев (код 821), причина 4 - воздействия шквальных и ураганных ветров прошлых лет, повлекшие слом стволов деревьев (код 822)

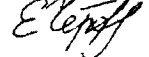
Данные причины определены по следующим признакам: наличие гнили (код 832), наличие плодовых тел на стволе (код 801), механические повреждения обрыв корней (вывал) прошлых лет (206), механические повреждения слом ствола под кроной пр. лет (код 218)

Состояние насаждения: \_\_\_\_\_ сильно ослабленное

Средневзвешенная категория состояния насаждения: \_\_\_\_\_ 2,66

1.6. Назначенные мероприятия: \_\_\_\_\_ ВСП

ВСП - Выборочная санитарная рубка  
Исполнитель работ по проведению лесопатологического обследования:

ФИО Чернышов Е.С. Подпись 

Дата составления документа: 21.04.2021 г.

Порода: Сосна средневзвешенная категория состояния 2,95

Ступени толщины, см	Количество деревьев по категориям состояния, шт.																Всего			
	1		2		3		4		5		5 (а,б,в)			5 (г,д,е)			шт./куб.м	в том числе подлежат рубке, %		
	Н	З	Н	З	Н	З	Н	З	Н	З	Н	З	О	Н	З	О				
1	2	3	4	5	6	7	8	9	10	11	12	13	14	15	16	17	18	19		
8																				
12																				
16																				
20																				
24	5															1	1	2,2		
28																	5	5		
32	1													1			5	6		
36	12			4		2				1							5	7		
40																	7	26		
44																				
48																				
52																				
56																				
60																				
64																				
68																				
72																				
76																				
80																				
84																				
88																				
92																				
96																				
100																				
Итого, шт.	18			4		2				1							2	18	45	46,7
Итого, % от числа стволов	40,0			8,9		4,4				2,2							4,4	40,0	100,0	46,7
Итого, куб. м	16,1			4,4		2,2				1,1							1,5	15,3	40,6	44,1
Итого, % от запаса по породе	39,7			10,8		5,4				2,7							3,7	37,7	100,0	44,1

Причины назначения в рубку деревьев категории состояния: 1. \_\_\_\_\_ 2. \_\_\_\_\_  
3. \_\_\_\_\_ 4. гнили стволовые

Порода: Дуб нагорный высокоствольный семенной средневзвешенная категория состояния 1,5

Ступени толщины, см	Количество деревьев по категориям состояния, шт.																Всего			
	1		2		3		4		5		5 (а,б,в)			5 (г,д,е)			шт./куб.м	в том числе подлежат рубке, %		
	Н	З	Н	З	Н	З	Н	З	Н	З	Н	З	О	Н	З	О				
1	2	3	4	5	6	7	8	9	10	11	12	13	14	15	16	17	18	19		
8																				
12																				
16	1																	1		
20	4																2	6	11,1	
24	5																1	6	5,6	
28	2																	2	2	
32	2																	2	2	
36	1																	1		
40																				
44																				
48																				
52																				
56																				
60																				
64																				
68																				
72																				
76																				
80																				
84																				
88																				
92																				
96																				
100																				
Итого, шт.	15																	3	18	16,7
Итого, % от числа стволов	83,3																	16,7	100,0	16,7
Итого, куб. м	9,2																	1,3	10,5	12,4
Итого, % от запаса по породе	87,6																	12,4	100,0	12,4

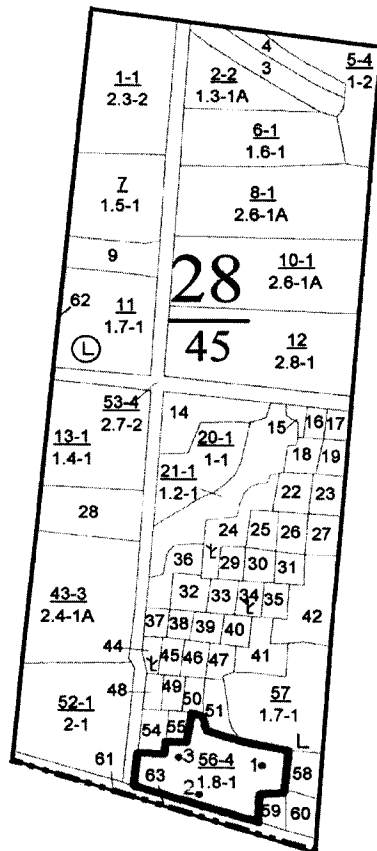
Причины назначения в рубку деревьев категории состояния: 1. \_\_\_\_\_ 2. \_\_\_\_\_  
3. \_\_\_\_\_ 4. \_\_\_\_\_

По насаждению:		средневзвешенная категория состояния															2,66	
Ступени толшины, см	Количество деревьев по категориям состояния, шт.															Всего		
	1		2		3		4		5		5 (а,б,в)			5 (г,д,е)			шт./куб.м	в том числе подлежат рубке, %
Н	З	Н	З	Н	З	Н	З	Н	З	Н	З	О	Н	З	О	18		
1	2	3	4	5	6	7	8	9	10	11	12	13	14	15	16	17	18	19
8																		
12																		
16	1																1	
20	4															3	7	4,8
24	10															1	11	1,6
28	2											1				5	8	9,5
32	3											1				5	9	9,5
36	13		4		2			1								7	27	12,7
40																		
44																		
48																		
52																		
56																		
60																		
64																		
68																		
72																		
76																		
80																		
84																		
88																		
92																		
96																		
100																		
Итого, шт.	33		4		2			1				2		21			63	38,1
Итого, % от числа стволов	52,4		6,3		3,2			1,6				3,2		33,3			100,0	38,1
Итого, куб. м	25,3		4,4		2,2			1,1				1,5		16,6			51,1	37,7
Итого, % от запаса по насаждению	49,5		8,5		4,3			2,2				2,9		32,6			100,0	37,7

Условные обозначения: НЗ - не заселено (не поражено, не повреждено), З - заселено стволовыми вредителями (поражено болезнями, повреждено огнем), О - отработано вредителями.

М 1:10000

Абрис участка



С



Ю

Условные обозначения: границы выдела, COM –

Обследуемая площадь – 1,8 га

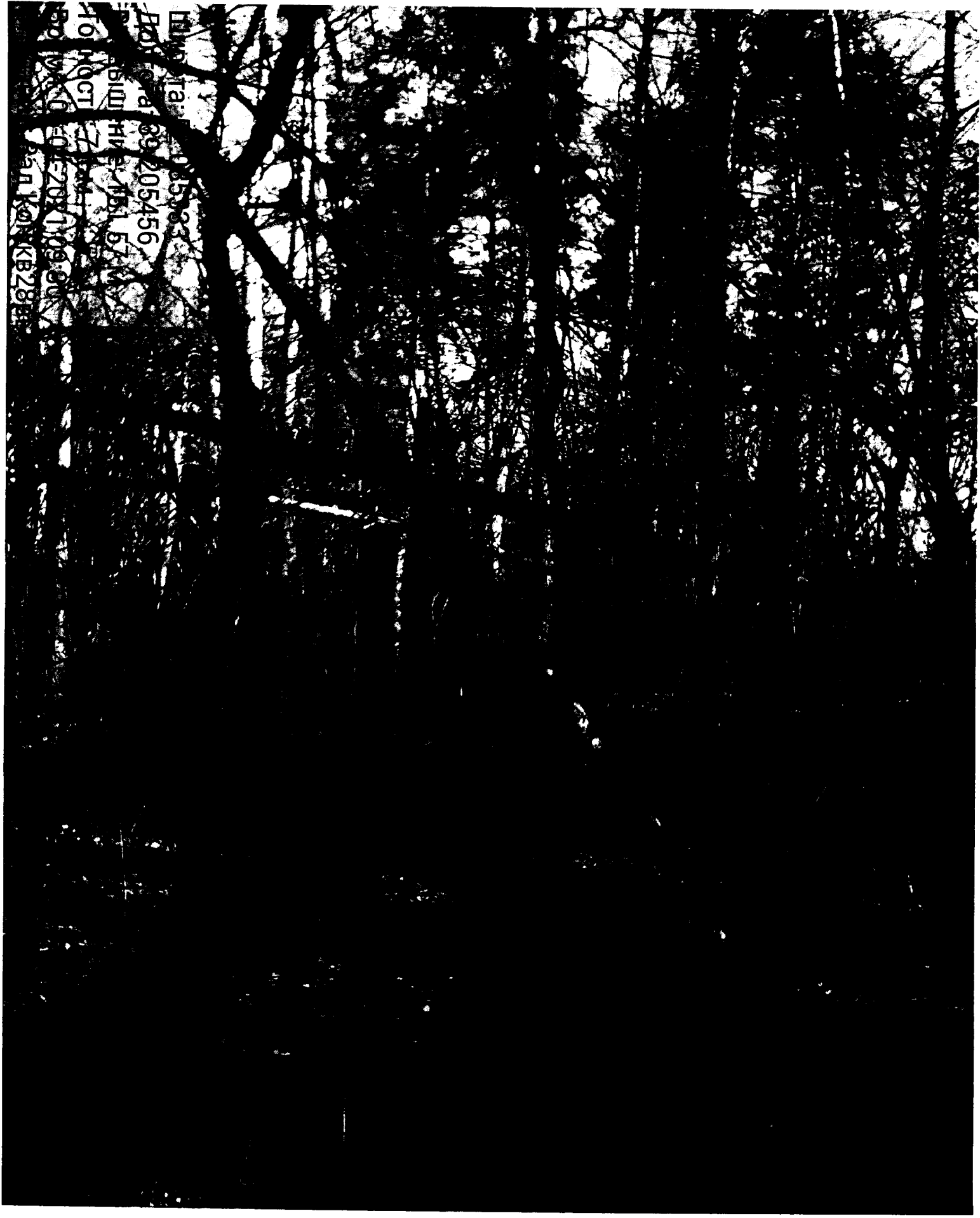
№ квартала	№ выдела	№ лесопатологического выдела	Размеры ленты (круговой площадки) перечёта					Координаты начала, конца и поворотных точек лент перечёта / центров круговых площадок перечёта	
			№ ленты (площадок)	Длина, м	Ширина, м	Радиус, м	Площадь, га		
28	56		1			13,8	0,06	52,085147°	39,206507°
			2			13,8	0,06	52,085354°	39,205478°
			3			13,8	0,06	52,085015°	39,205928°

Исполнитель работ по проведению лесопатологического обследования:  
Фамилия, имя и отчество (при наличии): Чернышов Евгений Сергеевич

Подпись

Дата составления документа 21.04.2021 г.





11/10/11 11:53:33

89 205456

11/10/11 11:53:33

11/10/11 11:53:33

11/10/11 11:53:33

11/10/11 11:53:33

ТАКСАЦИОННОЕ ОПИСАНИЕ

(ПО СОСТОЯНИЮ НА 01.01.17 ГОДА)

участковое лесничество: Конь - Колодезское

лесничество: ЗАДОНСКОЕ

Квартал 28

ЛЕСА НАУЧН.И ИСТОРИЧ.ЗНАЧЕНИЕ

участковое лесничество: КОНЬ-КОЛОДЕЗСКОЕ

Н	Пло-	Состав	Подрост	по:Я:Вы:	Эле-	Воз:	Ди:	Кл:	Гр:	Бо:	Тип	Полн:	Запас	сырраст.	Кл:	Запас	на	выделе,	дес.МЗ	:			
де-	ва-	рельеф,	особенн:	Р:та	ле-	ра	со-	ам:	с	па:	ни:	леса	ота	леса,	дес.МЗ	ас:	еди-	захлавлен:	Хозяйственные:	:			
ла	га	ости	выдела.	Отмет:	ле-	ст	га	ст:	во:	во:	те:	Сумм:	на	общий:	в	т.ч.	хо-	ниг		:			
		ка	о	порослевом	У:я-	са	т	а	ст:	ва:	ТЛУ	а	пл:	по	то:	стой:	дин	ных		:			
		проеисх.	Наимен.	кат:	ру-				ер:	сп:		ома-	1	на	сос-	ва:		обший:	лик-	:			
		ег.	незалес.	земель:	С:са-				р:	ас:	ас:	лей		тав-	рн:			де-	вид:	:			
		Хар.	лесных	культур					та:	та:		сече:	га	выдел:	ляю:	ос:		ревь:		:			
		Кадастров.	оценка									ний		шма		ти:		ев		:			
1	2	3	4	5	6	7	8	9	10	11	12	13	14	15	16	17	18	19	20	21	22	23	24

ВНЕ.САНР.1 ОЧ

10%

5

2

36

45

25

6

1

2

4

2

1

СДСН

С2

9

3

56 1,8 лесные культуры 1 26 С 80 26 32 4 2 1 СДСН 6 25 45 36 1 2  
8С2ДН+В+В ДН  
поллесок: КРП ВЗН ГУСТОЙ  
культуры-37 т., состояние ХОРОШИЕ  
поврежденные ФИТОВЕДИТЕЛИ, СОСНА ОБЫКНОВЕ, СРЕДНЯЯ, КОРНЕВЫЯ ГУБКА

Копия верна

Директор  
(должность)

Рубков А.А.

