

«Согласовано»
Директор БКУ «Усманское лесничество»



«16» сентября 2020 г.

Д.С. Титаренко

«Утверждаю»
Председатель правления АНО БП
«Излгоще»



«16» сентября 2020 г.

А.А. Корнев

ПРОЕКТ
искусственного лесовосстановления
на весну, осень 2021 г.

1. Лесничество: Усманское
Участковое лесничество: Юшинское
№ квартала 145 № выдела ч.4
2. Площадь лесного участка, га 1,4 га
3. Лесорастительные условия лесного участка:
 - 3.1. Рельеф: ровный
 - 3.2. Гидрологические условия: залегание грунтовых вод 2-5м.
(глубокое залегание грунтовых вод, периодический или длительный застой поверхностных вод)
 - 3.3. Почва: слабо и среднеподзоленные супесчаная
(тип, влажность)
 - 3.4. Поврежденность почвы участка (степень): слабая
(слабая, средняя, сильная)
 - 3.5. Тип леса, тип лесорастительных условий: ССРТ / В₂
4. Категория участка лесовосстановления прогалина.
(вырубка, гарь, прогалина, иная (год, месяц))
5. Исходный породный состав участка лесовосстановления: ед.10С
6. Количество пней, тыс.шт./га: 0,1
 - 6.1. Средняя высота пней, см: 8-10 см.
 - 6.2. Средний диаметр пней, см: 12
7. Состояние очистки от порубочных остатков и валежника (захламленность):
отсутствует
(отсутствует, слабая, средняя, сильная)
8. Степень задернения почвы: средняя
(слабая, средняя, сильная)
9. Категория доступности для техники: а —доступно без расчистки и корчевки пней
(а, б, в, г*)
10. Проектируемый способ лесовосстановления: искусственный (посадка лесных культур)
11. Обоснование проектируемого способа лесовосстановления: на данном участке отсутствует возобновление хозяйственно-ценными породами.
 - 11.1. Обоснование главных лесных древесных пород: тип лесорастительных условий подходит для произрастания сосновых насаждений.
 - 11.2. Обоснование породного состава восстанавливаемых лесов: создание сосновых насаждений в соответствии с природно-климатическими и почвенными условиями.
12. Характеристика сохраненного подроста главных пород:
 - 12.1 Количество подроста по категориям крупности тыс.шт./га: -
(мелкий, средний, крупный)

* а - доступно без расчистки и корчевки пней, б- узкополосная расчистка без корчевки пней, понижение пней; в- узкополосная расчистка с корчевкой пней диаметром до 24 см, г- широкополосная расчистка с корчевкой всех пней на полосах.

- 12.2. Количество подроста в пересчете на крупный, тыс. шт./га: - в т.ч. по породам _____
- 12.3 Жизнеспособность подроста: -
(жизнеспособный, нежизнеспособный)
- 12.4 Категория густоты: -
(редкий, средний, густой)
- 12.5 Средняя высота подроста, м: -
- 12.6 Средний возраст подроста, лет: -
- 12.7 Встречаемость подроста, %: -
- 12.8 Распределение по площади: -
(равномерное, неравномерно, групповое)
13. Характеристика возобновления сопутствующих древесных пород, кустарника: порода - количество, шт./га - средняя высота, м -
14. Характеристика возобновления нежелательных (малоценных) пород: порода - количество, шт./га - средняя высота, м -
15. Зараженность почвы вредителями, вид, шт./га: отсутствует
16. Период лесовосстановления: ноябрь 2020г. – сентябрь 2026 г.
(начало, окончание (месяц, год))
17. Технология искусственного лесовосстановления
- 17.1. Метод создания: посадка лесных культур в апреле 2021 г.
(посадка/ посев (месяц, год))
- 17.2. Способ подготовки лесного участка: расчистка(уборка нежелательной растительности).
- 17.3. Способ обработки почвы: нарезка технологических борозд плугом ПКЛ-70 в агрегате с трактором МТЗ-82.
расстояния между центрами рядов посадочных, посевных мест 3,0 м, срок подготовки почвы ноябрь 2020г. (месяц, год).
- 17.4 Характеристика посадочного материала: стандартные сеянцы сосны обыкновенной 2-х летние, высотой более 10 см, диаметр не менее 3 мм.
(вид, сеянцы, саженцы, возраст (лет), размеры стволика (высота, диаметр корневой шейки))
- 17.5. Характеристика посевного материала: -
семена: селекционная категория семян, происхождение, класс качества семян
- 17.6. Предпосевная подготовка семян: -
(снегование, стратификация, обработка фунгицидами, иное)
- 17.7. Норма высева в пересчете на семена 1 класса - кг/га
- 17.8. Размещение семян при посеве: -
(строчками, лунками, иное)
- 17.9. Схема размещения посадочных, посевных мест, расстояния: между рядами 3,0 м, в рядах 0,74 м.
- 17.10. Густота посадки, посева: 4,5 тыс.шт/га.
- 17.11. Культивируемая порода, ед.: Сосна обыкновенная, 10Со.
(главные и сопутствующие)
- 17.12. Схема смешения пород: С-С-С
- 17.13. Уходы: агротехнический, лесоводственный
Количество агротехнических уходов, общее 10 и по годам 2021г. – 4-х кратный, 2022г. – 3-х кратный, 2023г. – 2-х кратный, 2024г. – 1-о кратный.

Технология: проведение механизированного ухода культиватором лесным в агрегате с трактором и уничтожение растительности в рядах и междурядьях на расстоянии 0,7 м от семян;

Количество лесоводственных уходов, общее - и по годам -
(годы, количество)

Технология: -

17.14. Проектируемые показатели восстанавливаемых насаждений:

- приживаемость, %: 1 год 86 %.

параметры в возрасте отнесения к землям, на которых расположены леса:

- возраст 6 лет,

- количество деревьев главных пород, тыс.шт./га, всего не менее 2,0 тыс.шт./га.

- средняя высота главных пород, не менее 1,3 м, сопутствующих пород, - м.

18. Борьба с вредителями, болезнями леса: -
(перечень мероприятий, объем работы)

19. Противопожарные мероприятия: устройство минерализованной полосы по периметру участка длиной 495 м.

(перечень мероприятий, объем работы)

20. Иные мероприятия (огораживание и др.): -
(перечень мероприятий, объем работы)

21. Требования к молоднякам, площади которых подлежат отнесению к землям, на которых расположены леса, для признания работ по лесовосстановлению завершенными:

- состав, единиц: не менее 5 сосны обыкновенной;

- количество деревьев главных пород не менее, тыс.шт./га: не менее 2,0 тыс.шт./га;

- средняя высота главных пород не менее, м: не менее 1,3 м;

- соотношение средних высот деревьев главных пород и сопутствующих (нежелательных): -

21. Объем работ по лесовосстановлению, га: 1,4 га
(площадь лесовосстановления)

К Проекту прилагаются:

Приложение 1. Карточка обследования лесного участка;

Приложение 2. Перечётная ведомость жизнеспособного подроста при обследовании участка лесовосстановления;

Приложение 3. Чертеж (схема) участка (с указанием географических координат).

Составлено:

«16» сентября 2020 г.

Председатель правления АНО БП «Излегоще»
(должность)

(подпись)


А.А.Корнев

Карточка обследования лесного участка при выборе способа и технологии лесовосстановления

1. Лесничество Усманское
2. Участковое лесничество Юшинское
3. Номер квартала 145
4. Номер выдела ч.4
5. Площадь участка, га: 1,4 га
6. План участка (прилагается к Карточке)
7. Категория площади лесовосстановления: прогалина.
8. Исходный породный состав участка лесовосстановления: ед.10С
9. Условия для работы техники: удовлетворительные.
- 9.1. Количество пней, шт./га: всего 100, ср. диаметр 12
- 9.2. Захламленность, куб.м/га: отсутствует
(отсутствует - менее 5 куб.м/га, слабая - 5 - 20 куб.м/га, средняя - 20 - 50 куб.м/га, сильная > 50 куб.м/га)
- 9.3. Доступность для работы техники: доступно без расчистки и корчевки пней.
10. Характеристика природно-климатических и лесорастительных условий лесного участка:
 - 10.1. Лесорастительная зона: лесостепная зона Европейской части РФ
 - 10.2. Лесной район: лесостепной район
 - 10.3. Целевое назначение лесов: защитные
 - 10.4. Рельеф: ровный
 - 10.5. Почва: слабо и среднеоподзоленная супесчаная, грунтовые воды 2-5 м
(тип, степень увлажнения)
 - 10.6. Тип леса, тип лесорастительных условий: ССРТ/В₂
 - 10.7. Степень задернения почвы: средняя
(отсутствует - до 10%, слабая - 11 - 30%, средняя - 31 - 50%, сильная > 50%)
11. Характеристика подроста главных (целевых) пород:
 - 11.1. Средняя высота: - м,
 - 11.2. Средний возраст: - лет,
 - 11.3. Количество, всего - тыс.шт./га, в том числе по породам -
 - 11.4. Категория густоты: -
(редкий, средний, густой)
 - 11.5. Распределение по площади: -
(равномерное, неравномерное, групповое)
 - 11.6. Жизнеспособность подроста: -
(жизнеспособный, нежизнеспособный)
12. Характеристика возобновления мягколиственных пород:
 - 12.1. Породы -, 12.2. Количество - тыс.шт./га,
 - 12.3. Средняя высота - м
13. Источники обсеменения: -
(порода, источник: одиночные (шт./га), куртины, полосы, стены леса)
14. Характеристика санитарного состояния: -

(заселенность вредными организмами, болезни леса)

15. Предложения для разработки Проекта лесовосстановления:

15.1. Способ лесовосстановления: искусственный (лесные культуры)
(естественный, искусственный (лесные культуры), комбинированный)

15.2. Главные (целевые) породы: сосна обыкновенная

15.3. Срок лесовосстановления: ноябрь 2020г. – сентябрь 2026 г.
(начало, окончание (месяц, год))

16. Необходимость проведения предварительных и сопутствующих мероприятий:

16.1. Очистка вырубki, гари: -

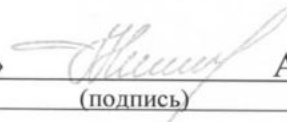
16.2. Санитарные: -

16.3. Противопожарные: устройство минерализованной полосы по периметру длиной 495 м.

16.4. Иные предложения: -

Исполнитель(и):

Председатель правления АНО БП «Излегоще»
(должность)



А.А.Корнев
(Ф.И.О)

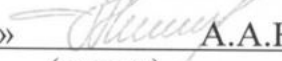
" 16 " сентября 2021 г.

**Перечетная ведомость жизнеспособного подроста при обследовании
лесного участка, предназначенного для искусственного
лесовосстановления**

1. Лесничество Усманское
2. Участковое лесничество Юшинское
3. Номер квартала 145
4. Номер выдела ч.4

Номер пробной площади (п.п.) номера учетных площадок	Порода	Распределение подроста по высоте, шт.				Средняя высота, м	Средний возраст, лет
		Мелкий (до 0,5 м)	Средний (0,51 - 1,5 м)	Крупный (свыше 1,5 м)	Итого		
1	2	3	4	5	6	7	8
Всего по участку подроста мягколиственных пород, тыс. шт.	-	-	-	-	-	-	-
Всего по участку подроста главных (целевых) пород	-	-	-	-	-	-	-
Коэффициент перевода		0,5	0,8	1,0			
С учетом коэффициента	-	-	-	-	-	-	-
Итого в пересчете на крупный, подроста главных (целевых) пород, тыс. штук	-	-	-	-	-	-	-

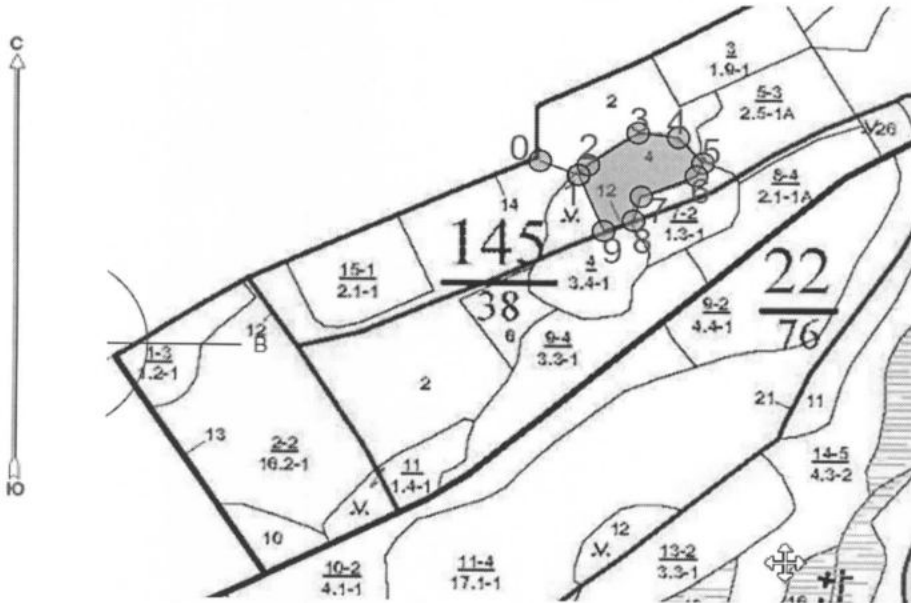
Исполнитель(и):

Председатель правления АНО БП «Излегоще»  А.А.Корнев
(должность) (подпись) (Ф.И.О)

" 16 " сентября 2020 г

Приложение 3
к проекту лесовосстановления


Чертеж лесного участка
намеченного для проведения лесных культур 2021 года
(Усманское лесничество, Юшинское участковое лесничество, кв. 145, выд.ч.4)



№№	Направление	Румб	Длина, м
0 - 1	ЮВ	69°	58
1 - 2	СВ	42°	20
2 - 3	СВ	56°	85
3 - 4	ЮВ	83°	58
4 - 5	ЮВ	42°	52
5 - 6	ЮЗ	26°	21
6 - 7	ЮЗ	68°	84
7 - 8	ЮЗ	16°	38
8 - 9	ЮЗ	70°	45
9 - 1	СЗ	23°	92

Данные инструментальной
съемки границ участка
Площадь участка – 1,4 га

Масштаб: 1: 10000

Исполнитель:
Председатель правления АНО БП «Излегоще»
(должность)
А.А.Корнев
(Ф.И.О)  (подпись)
" 16 " сентября 2020 г