

«Согласовано»
Директор ОКУ «Усманское лесничество»



Должность
Д.С. Титаренко
ФИО, подпись, печать
«12» февраля 2021 г.

«Утверждаю»
Председатель правления
АНО ВП «Излогоце»
(должность)
А.А. Корнев
ФИО, подпись, печать
«12» февраля 2021 г.



ПРОЕКТ
искусственного лесовосстановления
на весну, осень 2021 г.

1. Характеристика местоположения участка:

Лесничество Усманское
Участковое лесничество Юшинское
№ квартала 25 № выдела 16,17
Площадь лесного участка, га 4,4

2. Характеристика лесорастительных условий участка:

Рельеф ровный
Гидрологические условия грунтовые воды 6-10м
(глубокое залегание грунтовых вод, периодический или длительный застой поверхностных вод)

Почва темно-серая супесчаная
(тип, влажность)

Тип леса, тип лесорастительных условий СДСН/С2

3. Характеристика площади лесного участка:

Поврежденность почвы участка (степень) слабая
(слабая, средняя, сильная)

Категория участка лесовосстановления: вырубка сентябрь 2019г.
вырубка, гарь, прогалина, иная (год, месяц)

Исходный породный состав участка лесовосстановления 5Ос3Б2ДнП+С
Категория доступности для техники доступно без расчистки и корчевки пней
(а, б, в, г*)

Зараженность почвы вредителями, вид, шт./га не выявлено

4. Характеристика вырубки:

Количество пней, тыс.шт./га 0,4
Средняя высота пней, см 10
Средний диаметр пней, см 24
Состояние очистки от порубочных остатков и валежника (захламленность)
отсутствует

отсутствует, слабая, средняя, сильная

Степень задернения почвы средняя
слабая, средняя, сильная

5. Характеристика имеющихся подроста и молодняка лесных древесных пород:

Количество подроста по категориям крупности тыс.шт./га - _____
мелкий, средний, крупный

* а - доступно без расчистки и корчевки пней, б- узкополосная расчистка без корчевки пней, понижение пней; в- узкополосная расчистка с корчевкой пней диаметром до 24 см, г- широкополосная расчистка с корчевкой всех пней на полосах.

Количество подроста в пересчете на крупный, тыс. шт./га - _____ в т.ч. по породам

Жизнеспособность подроста - _____
жизнеспособный, нежизнеспособный

Категория густоты - _____

Средняя высота подроста, м - _____
редкий, средний, густой

Средний возраст подростка, лет - _____
Встречаемость подростка, % - _____
Распределение по площади - _____

Характеристика возобновления сопутствующих древесных пород, кустарника: порода _____
_____ количество, шт./га _____ средняя высота, м _____

Характеристика возобновления нежелательных (малоценных) пород: порода _____
_____ количество, шт./га _____ средняя высота, м _____

6. Проектируемый способ лесовосстановления: искусственный (лесные культуры)

7. Обоснование проектируемого способа лесовосстановления

(требование для лесных участков, предназначенных для проведения лесовосстановления на которых лесовосстановительные мероприятия осуществляются лицами, указанными в подпунктах «а» и «б» пункта 6 Правил лесовосстановления)

на данном участке естественное возобновление хозяйственно-ценными породами отсутствует

Обоснование главных лесных древесных пород 10С – наиболее благоприятные условия произрастания для _____ данной породы _____

Обоснование породного состава восстанавливаемых лесов условия местопроизрастания соответствуют лесоводственно-биологическим, экологическим и иным особенностям культивируемой породы – сосны обыкновенной

8. Сроки и технология (методы) выполнения работ по лесовосстановлению

Метод создания _____ посадка лесных культур в апреле 2021 г. _____
_____ посадка/ посев (месяц, год)

Способ подготовки лесного участка: расчистка(уборка нежелательной растительности)

Способ обработки почвы: нарезка технологических борозд плугом ПКЛ-70 в агрегате с трактором МТЗ-82

расстояния между центрами рядов посадочных, посевных мест 3,0м,

срок подготовки почвы апрель 2021 г. _____ месяц, год

Предпосевная подготовка семян _____

снегование, стратификация, обработка фунгицидами, иное _____

Норма высева в пересчете на семена I класса _____ кг/га

Размещение семян при посеве _____

_____ строчками, лунками, иное _____

Схема размещения посадочных, посевных мест, расстояния:

между рядами 3,0 м, в рядах 0,74 м

Густота посадки, посева 4,5 тыс. шт/га

Культивируемая порода, ед. Сосна обыкновенная, 10С

_____ главные и сопутствующие

Схема смешения пород С-С-С

Уходы (требование для лесных участков, предназначенных для проведения лесовосстановления на которых лесовосстановительные мероприятия осуществляются лицами, указанными в подпунктах «а» и «б» пункта 6 Правил лесовосстановления): агротехнический, лесоводственный

Количество агротехнических уходов, общее 10 и по годам 2021 г. – 4-х кратный, 2022 г. – 3-х кратный, 2023 г. – 2-х кратный, 2024 г. – 1-о кратный

Технология проведение механизированного ухода культиватором лесным в агрегате с трактором и уничтожение растительности в рядах и междурядьях на расстоянии 0,7 м от сеянцев;

Количество лесоводственных уходов, общее _____ и по годам _____
годы, количество _____

Технология _____

Период лесовосстановления апрель 2021 г. – сентябрь 2026 г

_____ начало, окончание (месяц, год)

9. Требования к используемому для лесовосстановления посадочному (посевному) материалу:

Характеристика посадочного материала стандартные сеянцы Сосны обыкновенной, высотой 10 см и более, диаметром 3,0 мм

вид, сеянцы, саженцы, возраст (лет), размеры стволика (высота, диаметр корневой шейки)

Характеристика посевного материала _____ - _____

семена: селекционная категория семян, происхождение, класс качества семян

10. Требования к молоднякам, площади которых подлежат отнесению к землям, на которых расположены леса, для признания работ по лесовосстановлению завершёнными (требование для лесных участков, предназначенных для проведения лесовосстановления на которых лесовосстановительные мероприятия осуществляются лицами, указанными в подпунктах «а» и «б» пункта 6 Правил лесовосстановления):

- состав, единиц не менее 5 единиц сосны
- возраст 6 лет
- количество деревьев главных пород не менее, тыс.шт./га 2,0
- средняя высота главных пород не менее, м не менее 1,3
- соотношение средних высот деревьев главных пород и сопутствующих (нежелательных) _____

11. Объём работ по лесовосстановлению, га 4,4

площадь лесовосстановления

12. Проектируемый объём работ по лесовосстановлению (требование для лесных участков, предназначенных для проведения лесовосстановления на которых лесовосстановительные мероприятия осуществляются лицами, указанными в подпунктах «в» и «г» пункта 6 Правил лесовосстановления)

- площадь лесовосстановления, га _____
- количество жизнеспособных растений главных лесных древесных пород, тыс. шт./га _____
- количество жизнеспособных растений главных лесных древесных пород на всей площади, тыс. шт. _____

13. Противопожарные мероприятия: устройство минерализованной полосы по периметру, протяжённостью – 1,035 км

перечень мероприятий, объём работы

14. Иные мероприятия (огораживание и др.) _____ - _____

перечень мероприятий, объём работы

К Проекту прилагаются:

Приложение 1. Карточка обследования лесного участка

Приложение 2. Перечётная ведомость жизнеспособного подроста при обследовании участка лесовосстановления

Приложение 3. Чертеж (схема) участка (с указанием географических координат)

Составлено:

«8» февраля 2021 г Председатель правления
АНО БП «Излегоще»
должность


подпись

Корнев А.А.
Ф.И.О

Согласовано:

«12» февраля 2021 г Директор ОКУ
«Усманское лесничество»
должность


подпись

Титаренко Д.С.
Ф.И.О

**Карточка обследования лесного участка при выборе способа и технологии
лесовосстановления**

1. Лесничество Усманское
2. Участковое лесничество Юшинское
3. Номер квартала 25
4. Номер выдела 16,17
5. Площадь участка, га 4,4
6. План участка (прилагается к Карточке)
7. Категория площади: лесовосстановления вырубка сентябрь 2019г
(вырубка, гарь, иная (год, месяц))
8. Исходный породный состав участка лесовосстановления, 5Ос3Б2ДнП+С
9. Условия для работы техники: удовлетворительные
- 9.1. Количество пней, шт./га: всего 400, ср. диаметр 24
- 9.2. Захламленность, куб.м/га отсутствует
(отсутствует - менее 5 куб.м/га, слабая - 5 - 20 куб.м/га, средняя - 20 – 50 куб.м/га, сильная > 50 куб.м/га)
- 9.3. Доступность для работы техники доступно
10. Характеристика природно-климатических и лесорастительных условий лесного участка:
 - 10.1. Лесорастительная зона лесостепная зона
 - 10.2. Лесной район лесостепной район Европейской части РФ
 - 10.3. Целевое назначение лесов защитные
 - 10.4. Рельеф ровный
 - 10.5. Почва темно-серая супесчаная. Грунтовые воды 6-10 м
(тип, степень увлажнения)
 - 10.6. Тип леса, тип лесорастительных условий СДСН/С2
 - 10.7. Степень задернения почвы средняя
(отсутствует - до 10%, слабая - 11 - 30%, средняя - 31 - 50%, сильная > 50%)
11. Характеристика подроста главных (целевых) пород:
 - 11.1. Средняя высота - м,
 - 11.2. Средний возраст - лет,
 - 11.3. Количество, всего - тыс.шт./га, в том числе по породам -
 - 11.4. Категория густоты -
(редкий, средний, густой)
 - 11.5. Распределение по площади -
(равномерное, неравномерное, групповое)
 - 11.6. Жизнеспособность подроста -
(жизнеспособный, нежизнеспособный)
12. Характеристика возобновления мягколиственных пород:
 - 12.1. Порода -, 12.2. Количество - тыс.шт./га,
 - 12.3. Средняя высота - м
13. Источники обсеменения -
(порода, источник: одиночные (шт./га), куртины, полосы, стены леса)
14. Характеристика санитарного состояния -
(заселенность вредными организмами, болезни леса)

15. Предложения для разработки Проекта лесовосстановления:

15.1. Способ лесовосстановления искусственный (лесные культуры)

(естественный, искусственный (лесные культуры),

комбинированный)

15.2. Главные (целевые) породы Сосна обыкновенная

15.3. Срок лесовосстановления апрель 2021 г. – сентябрь 2026г.

начало, окончание (месяц, год))

16. Необходимость проведения предварительных и сопутствующих мероприятий:

16.1. Очистка вырубки, гари __ - _____

16.2. Санитарные __ - _____

16.3. Противопожарные устройство минерализованной полосы по периметру,
протяженностью – 1,035 км.

16.4. Иные предложения __ - _____

Исполнитель(и):

Председатель правления АНО БП «Излегоще»

должность



А.А.Корнев

подпись

Ф.И.О.

"8" февраля 2021 г.

**Перечетная ведомость жизнеспособного подроста при обследовании
лесного участка, предназначенного для искусственного лесовосстановления**

1. Лесничество Усманское
2. Участковое лесничество Юшинское
3. Номер квартала 25
4. Номер выдела 16,17

| Номер пробной площади (п.п.) номера учетных площадок | Порода | Распределение подроста по высоте, шт. | | | | Средняя высота, м | Средний возраст, лет |
|---|--------|---------------------------------------|------------------------|-----------------------|-------|-------------------|----------------------|
| | | Мелкий (до 0,5 м) | Средний (0,51 - 1,5 м) | Крупный (свыше 1,5 м) | Итого | | |
| 1 | 2 | 3 | 4 | 5 | 6 | 7 | 8 |
| Всего по участку подроста мягколиственных пород, тыс. шт. | - | - | - | - | - | - | - |
| Всего по участку подроста главных (целевых) пород | - | - | - | - | - | - | - |
| Коэффициент перевода | | 0,5 | 0,8 | 1,0 | | | |
| С учетом коэффициента | - | - | - | - | - | - | - |
| Итого в пересчете на крупный, подроста главных (целевых) пород, тыс. штук | - | - | - | - | - | - | - |

Исполнитель(и):

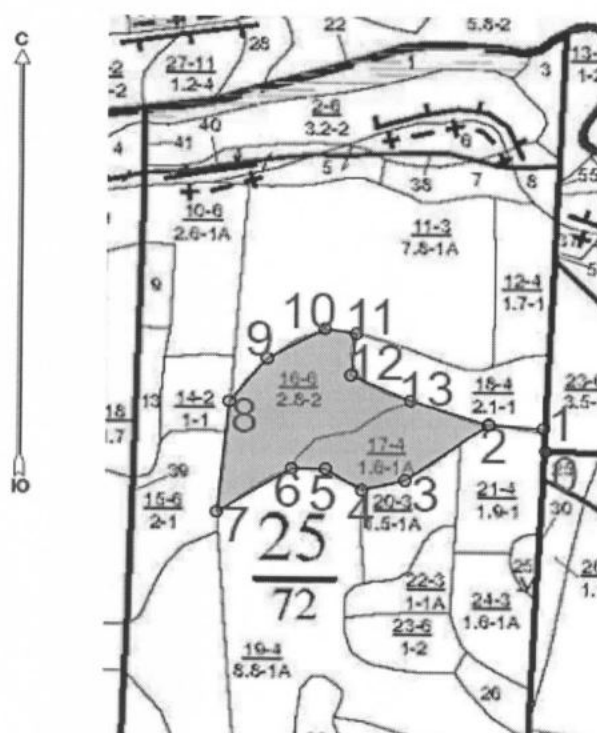
Председатель правления АНО БП «Излегоще»
должность


подпись

А.А.Корнев
Ф.И.О.

"8" февраля 2021 г.

Чертеж лесного участка
намеченного для проведения лесных культур 2021 года
(Усманское лесничество, Юшинское участковое лесничество, кв. 25, выд.16,17)



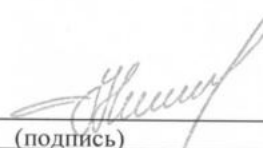
| №№ | Направление | Румб | Длина, м |
|---------|-------------|------|----------|
| 0 - 1 | СЗ | 6° | 32 |
| 1 - 2 | СЗ | 86° | 73 |
| ----- | | | |
| 2 - 3 | ЮЗ | 55° | 137 |
| 3 - 4 | ЮЗ | 76° | 59 |
| 4 - 5 | СЗ | 59° | 57 |
| 5 - 6 | ЮЗ | 90° | 45 |
| 6 - 7 | ЮЗ | 58° | 117 |
| 7 - 8 | СВ | 6° | 156 |
| 8 - 9 | СВ | 40° | 79 |
| 9 - 10 | СВ | 61° | 87 |
| 10 - 11 | ЮВ | 81° | 42 |
| 11 - 12 | ЮЗ | 7° | 58 |
| 12 - 13 | ЮВ | 66° | 88 |
| 13 - 2 | ЮВ | 72° | 110 |

Данные инструментальной
съемки границ участка
Площадь участка — 4,4 га

Масштаб: 1: 10000

Исполнитель:

Председатель правления АНО БП «Излегоще»
(должность)


(подпись)

А.А.Корнев
(Ф.И.О)

" 8 " февраля 2021 г