

«Согласовано»
Директор ОКУ «Усманское лесничество»



Д.С. Титаренко



«Утверждаю»
Председатель правления АНО БП
«Излегоще»

А.А. Корнев

ПРОЕКТ

искусственного лесовосстановления на весну, осень 2021 г.

1. Лесничество: Усманское
Участковое лесничество: Юшинское
№ квартала 55 № выдела 3
2. Площадь лесного участка, га 0,6 га
3. Лесорастительные условия лесного участка:
 - 3.1. Рельеф: ровный
 - 3.2. Гидрологические условия: залегание грунтовых вод 2-5м.
(глубокое залегание грунтовых вод, периодический или длительный застой поверхностных вод)
 - 3.3. Почва: Слабо и среднеоподзоленная супесчаная
(тип, влажность)
 - 3.4. Поврежденность почвы участка (степень): слабая
(слабая, средняя, сильная)
 - 3.5. Тип леса, тип лесорастительных условий: ССРТ/В2
4. Категория участка лесовосстановления вырубка.
(вырубка, гарь, прогалина, иная (год, месяц))
5. Исходный породный состав участка лесовосстановления:
6. Количество пней, тыс.шт./га: 0,2
 - 6.1. Средняя высота пней, см: 8-10 см.
 - 6.2. Средний диаметр пней, см: 24
7. Состояние очистки от порубочных остатков и валежника (захламленность):
отсутствует
(отсутствует, слабая, средняя, сильная)
8. Степень задернения почвы: средняя
(слабая, средняя, сильная)
9. Категория доступности для техники: а — доступно без расчистки и корчевки пней
(а, б, в, г*)
10. Проектируемый способ лесовосстановления: искусственный (посадка лесных культур)
11. Обоснование проектируемого способа лесовосстановления: на данном участке отсутствует возобновление хозяйственно-ценными породами.
 - 11.1. Обоснование главных лесных древесных пород: тип лесорастительных условий подходит для произрастания дубовых насаждений.
 - 11.2. Обоснование породного состава восстанавливаемых лесов: создание дубовых насаждений в очаге коневой губки и в соответствии с природно-климатическими и почвенными условиями.
12. Характеристика сохраненного подроста главных пород:
 - 12.1 Количество подроста по категориям крупности тыс.шт./га: -
(мелкий, средний, крупный)
 - 12.2. Количество подроста в пересчете на крупный, тыс. шт./га: - в т.ч. по

* а - доступно без расчистки и корчевки пней, б- узкополосная расчистка без корчевки пней, понижение пней; в- узкополосная расчистка с корчевкой пней диаметром до 24 см, г- широкополосная расчистка с корчевкой всех пней на полосах.

- породам _____
- 12.3 Жизнеспособность подроста: _____
(жизнеспособный, нежизнеспособный)
- 12.4 Категория густоты: _____
(редкий, средний, густой)
- 12.5 Средняя высота подроста, м: _____
- 12.6 Средний возраст подроста, лет: _____
- 12.7 Встречаемость подроста, %: _____
- 12.8 Распределение по площади: _____
(равномерное, неравномерно, групповое)
13. Характеристика возобновления сопутствующих древесных пород, кустарника: порода _____ количество, шт./га _____ средняя высота, м _____
14. Характеристика возобновления нежелательных (малоценных) пород: порода _____ количество, шт./га _____ средняя высота, м _____
15. Зараженность почвы вредителями, вид, шт./га: отсутствует
16. Период лесовосстановления: ноябрь 2020 г. – сентябрь 2027 г.
(начало, окончание (месяц, год))
17. Технология искусственного лесовосстановления
- 17.1. Метод создания: посадка лесных культур в апреле 2021 г.
(посадка/ посев (месяц, год))
- 17.2. Способ подготовки лесного участка: расчистка(уборка нежелательной растительности).
- 17.3. Способ обработки почвы: нарезка технологических борозд плугом ПКЛ-70 в агрегате с трактором МТЗ-82.
расстояния между центрами рядов посадочных, посевных мест 3,0 м,
срок подготовки почвы ноябрь 2020 г.(месяц, год).
- 17.4 Характеристика посадочного материала: стандартные сеянцы дуба черешчатого 2-х летние, высотой более 15 см, диаметр не менее 4 мм.
(вид, сеянцы, саженцы, возраст (лет), размеры стволика (высота, диаметр корневой шейки))
- 17.5. Характеристика посевного материала: _____
семена: селекционная категория семян, происхождение, класс качества семян
- 17.6. Предпосевная подготовка семян: _____
(снегование, стратификация, обработка фунгицидами, иное)
- 17.7. Норма высева в пересчете на семена 1 класса _____ кг/га
- 17.8. Размещение семян при посеве: _____
(строчками, лунками, иное)
- 17.9. Схема размещения посадочных, посевных мест, расстояния:
между рядами 3,0 м, в рядах 0,74 м.
- 17.10. Густота посадки, посева: 4,5 тыс.шт/га.
- 17.11. Культивируемая порода, ед.: Дуб черешчатый, 10Дч.
(главные и сопутствующие)
- 17.12. Схема смешения пород: Д-Д-Д
- 17.13. Уходы: агротехнический, лесоводственный
Количество агротехнических уходов, общее 10 и по годам 2021г. – 4-х кратный, 2022г. – 3-х кратный, 2023г. – 2-х кратный, 2024г. – 1-о кратный.
Технология:проведение механизированного ухода культиватором лесным в агрегате с трактором и уничтожение растительности в рядах и междурядьях на расстоянии 0,7 м от сеянцев;
Количество лесоводственных уходов, общее _____ и по годам _____
(годы, количество)

Технология: - _____.

17.14. Проектируемые показатели восстанавливаемых насаждений:

- приживаемость, %: 1 год 86%.

параметры в возрасте отнесения к землям, на которых расположены леса:

- возраст 7 лет,

- количество деревьев главных пород, тыс.шт./га, всего не менее 1,5 тыс.шт./га.

- средняя высота главных пород, не менее 1,1 м, сопутствующих пород, - м.

18. Борьба с вредителями, болезнями леса: - _____.

(перечень мероприятий, объем работы)

19. Противопожарные мероприятия: устройство минерализованной полосы по периметру участка длиной 378 м.

(перечень мероприятий, объем работы)

20. Иные мероприятия (огораживание и др.): - _____.

(перечень мероприятий, объем работы)

21. Требования к молоднякам, площади которых подлежат отнесению к землям, на которых расположены леса, для признания работ по лесовосстановлению завершёнными:

- состав, единиц: не менее 5 дуба черешчатого;

- количество деревьев главных пород не менее, тыс.шт./га: не менее 1,5 тыс.шт./га;

- средняя высота главных пород не менее, м: не менее 1,1 м;

- соотношение средних высот деревьев главных пород и сопутствующих (нежелательных): -.

21. Объём работ по лесовосстановлению, га: 0,6 га.

(площадь лесовосстановления)

К Проекту прилагаются:

Приложение 1. Карточка обследования лесного участка;

Приложение 2. Перечётная ведомость жизнеспособного подроста при обследовании участка лесовосстановления;

Приложение 3. Чертеж (схема) участка (с указанием географических координат).

Составлено:

«16» сентября 2020 г.

Председатель правления АНО БП «Излогоше»

(должность)

(подпись)

А.А.Корнев

**Карточка обследования лесного участка при выборе способа и технологии
лесовосстановления**

1. Лесничество Усманское
2. Участковое лесничество Юшинское
3. Номер квартала 55
4. Номер выдела 3
5. Площадь участка, га: 0,6 га
6. План участка (прилагается к Карточке)
7. Категория площади лесовосстановления: вырубка.
(вырубка, гарь, иная (год, месяц))
8. Исходный породный состав участка лесовосстановления:
9. Условия для работы техники: удовлетворительные.
- 9.1. Количество пней, шт./га: всего 200, ср. диаметр 24
- 9.2. Захламленность, куб.м/га: отсутствует
(отсутствует - менее 5 куб.м/га, слабая - 5 - 20 куб.м/га, средняя - 20 - 50 куб.м/га, сильная > 50 куб.м/га)
- 9.3. Доступность для работы техники: доступно без расчистки и корчевки пней.
10. Характеристика природно-климатических и лесорастительных условий лесного участка:
 - 10.1. Лесорастительная зона: лесостепная зона Европейской части РФ
 - 10.2. Лесной район: лесостепной район
 - 10.3. Целевое назначение лесов: защитные
 - 10.4. Рельеф: ровный
 - 10.5. Почва: Слабо и среднеоподзоленная супесчаная, грунтовые воды 2-5м
(тип, степень увлажнения)
 - 10.6. Тип леса, тип лесорастительных условий: ССРТ/В2
 - 10.7. Степень задернения почвы: средняя.
(отсутствует - до 10%, слабая - 11 - 30%, средняя - 31 - 50%, сильная > 50%)
11. Характеристика подроста главных (целевых) пород:
 - 11.1. Средняя высота: - м,
 - 11.2. Средний возраст: - лет,
 - 11.3. Количество, всего - тыс.шт./га, в том числе по породам -
 - 11.4. Категория густоты: -.
(редкий, средний, густой)
 - 11.5. Распределение по площади: -.
(равномерное, неравномерное, групповое)
 - 11.6. Жизнеспособность подроста: -.
(жизнеспособный, нежизнеспособный)
12. Характеристика возобновления мягколиственных пород:
 - 12.1. Порода -, 12.2. Количество - тыс.шт./га,
 - 12.3. Средняя высота - м
13. Источники обсеменения: -.
(порода, источник: одиночные (шт./га), куртины, полосы, стены леса)
14. Характеристика санитарного состояния: -.
(заселенность вредными организмами, болезни леса)
15. Предложения для разработки Проекта лесовосстановления:
 - 15.1. Способ лесовосстановления: искусственный (лесные культуры)

(естественный, искусственный (лесные культуры), комбинированный)

15.2. Главные (целевые) породы: дуб черешчатый

15.3. Срок лесовосстановления: ноябрь 2020 г. – сентябрь 2027 г.
(начало, окончание (месяц, год))

16. Необходимость проведения предварительных и сопутствующих мероприятий:

16.1. Очистка вырубки, гари: -

16.2. Санитарные: -

16.3. Противопожарные: устройство минерализованной полосы по периметру длиной 378м.

16.4. Иные предложения: -

Исполнитель(и):

Председатель правления АНО БП «Излегоще»
(должность)



(подпись)

А.А.Корнев
(Ф.И.О)

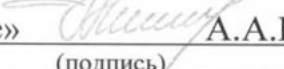
" 16 " сентября 2021 г.

**Перечетная ведомость жизнеспособного подроста при обследовании
лесного участка, предназначенного для искусственного лесовосстановления**

1. Лесничество Усманское
2. Участковое лесничество Юшинское
3. Номер квартала 55
4. Номер выдела 3

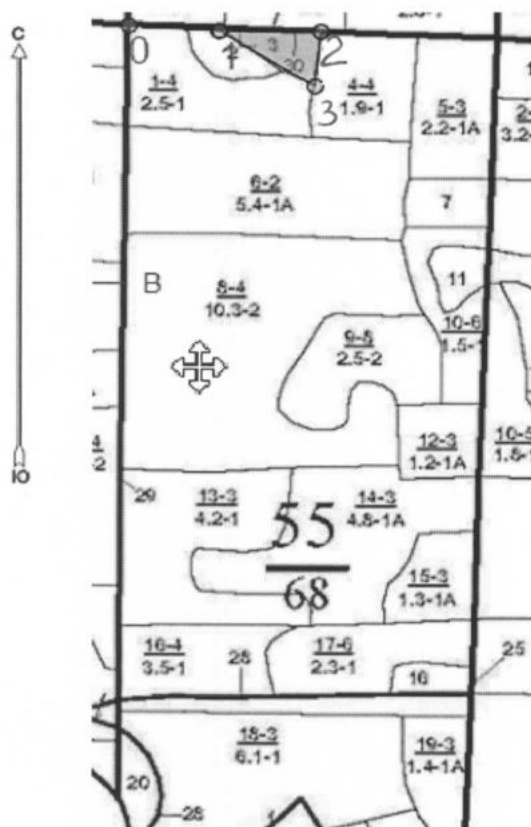
Номер пробной площади (п.п.) номера учетных площадок	Порода	Распределение подроста по высоте, шт.				Средняя высота, м	Средний возраст, лет
		Мелкий (до 0,5 м)	Средний (0,51 - 1,5 м)	Крупный (свыше 1,5 м)	Итого		
1	2	3	4	5	6	7	8
Всего по участку подроста мягколиственных пород, тыс. шт.	-	-	-	-	-	-	-
Всего по участку подроста главных (целевых) пород	-	-	-	-	-	-	-
Коэффициент перевода		0,5	0,8	1,0			
С учетом коэффициента	-	-	-	-	-	-	-
Итого в пересчете на крупный, подроста главных (целевых) пород, тыс. штук	-	-	-	-	-	-	-

Исполнитель(и):

Председатель правления АНО БП «Излегоще»  А.А.Корнев
(должность) (подпись) (Ф.И.О)

" 16 " сентября 2020 г

Чертеж лесного участка
намеченного для проведения лесных культур 2021 года
(Усманское лесничество, Юшинское участковое лесничество кв. 55 выд.3)



№№	Направление	Румб	Длина, м
0 - 1	ЮВ	86°	120
1 - 2	ЮВ	58°	151
2 - 3	СВ	6°	80
3 - 1	СЗ	89°	136

Данные инструментальной
съемки границ участка
Площадь участка – 0,6 га

Масштаб: 1: 10000

Исполнитель:

Председатель правления АНО БП «Излегоще»
(должность)

А.А.Корнев
(Ф.И.О)

" 16 " сентября 2020 г