

25.06.2021

"УТВЕРЖДАЮ"

Начальник управления лесного хозяйства  
Липецкой области

X Божко Ю.Н.

Подписано цифровой подписью:  
Божко Юрий Николаевич

Божко Ю.Н.

"25" июня 2021 г.

Акт

лесопатологического обследования № 102  
лесных насаждений Грязинского лесничества (лесопарка)  
Липецкой области (субъекта Российской Федерации)

Способ лесопатологического обследования: 1. Визуальный  
2. Инструментальный

V

Место проведения

Участковое лесничество	Урочище (дача)	Квартал (кварталы)	Выдел (выделы)	Площадь, га	Лесопатологический выдел	Площадь лесопатологического выдела, га
Яманское		108	8	14,1		

Лесопатологическое обследование проведено на общей площади 14,1 га.

Кадастровый номер участка:

(для участков, предоставленных в постоянное (бессрочное) пользование, аренду)

Документ о праве пользования:

(тип документа о праве пользования, дата, номер, вид разрешенного использования лесов)

2. **Инструментальное (детальное) обследование лесных насаждений.**

(раздел включается в акт в случае проведения лесопатологического обследования инструментальным способом)

2.1. Лесничество Грязинское Участковое лесничество Яманское  
 Урочище (дача) \_\_\_\_\_ Квартал 108 Выдел 8  
 Лесопатологический выдел \_\_\_\_\_

Наличие ограничений или особенностей участка, влияющих на назначение СОМ:

ОЗУ (Участки лесов вокруг сельских населенных пунктов и садовых товариществ)

\_\_\_\_\_ (отметка о наличии ООПТ, ОЗУ, водоохранной зоны, радиоактивного загрязнения лесов, угрозы возникновения очагов вредных организмов или пожарной опасности в лесах)

2.2. Фактическая таксационная характеристика лесного насаждения соответствует  
 (не соответствует) (нужное подчеркнуть) таксационному описанию. Причины несоответствия:

Ведомость насаждений с выявленными несоответствиями таксационным описаниям

приведена в приложении 1 к Акту.

2.3. Состояние насаждений:

- с нарушенной устойчивостью (средневзвешенная категория состояния  $\geq 1.51 - \leq 4.50$ )
- с утраченной устойчивостью (средневзвешенная категория состояния  $\geq 4.51$ )
- устойчивое (средневзвешенная категория состояния  $< 1.50$ )

2.4. Причины ослабления, повреждения, средневзвешенная категория состояния насаждения:  
*губка корневая (код 466), гнили ствольные (код 350)*

Средневзвешенная категория состояния: 1,84

2.4.1. Заселено (отработано) ствольными вредителями:

Вид вредителя	Порода	Встречаемость заселенных деревьев, % от запаса породы	Встречаемость отработанных	Степень заселения лесного насаждения (слабая, средняя, сильная)

2.4.2. Повреждено огнём:

Вид пожара	Порода	Состояние корневых лап		Состояние корневой шейки		Высушивание луба		Обугленность древесины более 1/3 высоты ствола	
		процент поврежденных огнём корней	процент деревьев с данным повреждением	Обугленность древесины корневой шейки по окружности (1/4, 2/4, 3/4, более 3/4)	процент деревьев с данным повреждением	по окружности (1/4, 2/4, 3/4, более 3/4)	процент деревьев с данным повреждением	по окружности ствола (менее 1/2, более 1/2)	процент деревьев с данным повреждением

2.4.3. Поражено болезнями:

Болезнь/возбудитель	Порода	Встречаемость, % от запаса насаждения	насаждения (слабая, средняя, сильная)

2.5. Выборке подлежит 13,3 % деревьев (указывается общий % запаса деревьев, подлежащий

рубке, от общего запаса насаждения),

в том числе:

без признаков ослабления	_____ %	(причины назначения)	_____ ;
ослабленных	_____ %	(причины назначения)	_____ ;
сильно ослабленных	_____ %	(причины назначения)	_____ ;
усыхающих	_____ %	(причины назначения)	_____ ;
свежего сухостоя	<u>1,5</u> %		
свежего ветровала:	_____ %		
свежего бурелома	_____ %		
старого сухостоя	<u>11,6</u> %		
старого ветровала:	_____ %		
старого бурелома	<u>0,2</u> %		

2.6. Полнота лесного насаждения после уборки деревьев, подлежащих рубке, составит 0,8  
Критическая полнота для данной категории лесных насаждений и преобладающей породы составляет Не лимитируется

**ЗАКЛЮЧЕНИЕ к инструментальному обследованию участка**

*Обследуемое насаждение требует проведения мероприятий по предупреждению распространения вредных организмов. Но в соответствии с п. 19 Постановления Правительства РФ от 9 декабря 2020 г. №2047 "Об утверждении Правил санитарной безопасности в лесах" в сильно ослабленных, усыхающих и погибших лесных насаждениях осуществляются мероприятия по предупреждению распространения вредных организмов. Данное насаждение ослабленное, поэтому мероприятия не назначаются.*

С целью предотвращения негативных процессов, снижения ущерба от их воздействия, назначено:

Участковое лесничество	Урочище (дача)	Квартал	Выдел	Площадь выдела, га	Лесопатологический выдел	Площадь лесопатологического выдела, га	Вид мероприятия	Площадь мероприятия, га	Породы	Доля выбираемой древесины по запасу, %	Рекомендуемый срок проведения мероприятия
Яманское		108	8	14,1							

Ведомость временной пробной площади и абрис участка прилагаются (приложение 2 и 3 к Акту).

РЕКОМЕНДАЦИИ по проведению мероприятий, не относящихся к мероприятиям по предупреждению распространения вредных организмов.

Дата проведения ЛПО 04.06.2021 ;

Дата составления документа 14.06.2021 ;

Исполнитель работ по проведению лесопатологического обследования:

ФИО Чернышов Е.С. Организация Финнал ФБУ "Рослесозащита"-Центр защиты леса Тульской области"

Должность инженер-лесопатолог

Подпись — Е.С. Чернышов —

Телефон 8 (4872) 41-89-27

Результаты проведения лесопатологического обследования лесных насаждений за

04.06.2021 г.

Субъект Российской Федерации  
Участковое лесничество

Липецкая область  
Яманское

Лесничество (лесопарк)  
Урочища (лесная дача)

Гризинское

1	2	3	4	5	6	7	8	Таксационная характеристика								Распределение запаса насаждения по категориям состояния деревьев, % от запаса										Назначаемые мероприятия											
								состав	порода	возраст	средняя высота, м	средний диаметр, см	тип леса	полнота	бонитет	запас, км³/га *	Число деревьев на временной пробной площадке, шт.	без признаков ослабления		ослабленные		сильно ослабленные		учащающие		свежий ветровал	свежий бурелом	старый ветровал	старый бурелом	Причина ослабления, повреждения	Подлежит рубке, % от запаса	вид	Промель, га				
108	8	14,1	Защитные леса	леса, расположенные в путыньных, полупутыньных, лесостепных, лесотупящих зонах, степях, торах	Да	ОЗУ	Площадь лесопатологического выдела, га	9	10	11	12	13	14	15	16	17	18	19	20	21	22	23	24	25	26	27	28	29	30	31	32	33	34	35	36		
									Всего	69	23	24	ССРТ	0,9	1	310	141	58,8		25,0	2,9					1,5		11,6		0,2	466	13,3					
									С							109	64,1		19,7	3,6								10,8			466	12,6					
									Б							32	35,4		48,4								15,2	1,0	350	16,2							

Условные обозначения: Н - деревья не подлежат рубке, Р - деревья подлежат рубке.

Исполнитель работ по проведению лесопатологического обследования:

ФИО

Чернышов Е.С.

Подпись

466 - Губка корневая  
350 - Гнили стволы

Дата составления документа

14.06.2021

**ВРЕМЕННАЯ ПРОБНАЯ ПЛОЩАДЬ №**

1.1. Субъект РФ Липецкая область

Лесничество (лесопаж) Грязинское Участковое лесничество Яманское

Урочища (лесная дача) \_\_\_\_\_

Квартал 108 Выдел 8 Площадь выдела 14,10 га.

Лесопатологический выдел \_\_\_\_\_ Площадь лесопатологического выдела \_\_\_\_\_ га.

1.2. Метод перече́та: сплошной, ленты перече́та, круговые площадки постоянного радиуса,  
реласкопические площадки. (нужное подчеркнуть)

Количество лент / площадок 5 шт. Размеры площадок (длина x ширина/радиус) 9,8 м.

Размер временной пробной площади: 0,15 га.

1.3. Фактическая таксационная характеристика насаждения:

Состав 8С2Б возраст 69 лет; тип леса ССРТ полнота 0,9

бонитет 1 запас на га 310 (357) кбм возобновление \_\_\_\_\_

1.4. Номер очага вредных организмов \_\_\_\_\_

Тип очага вредных организмов: \_\_\_\_\_ эпизодический, хронический (нужное подчеркнуть)

Фаза развития очага: начальная, нарастания численности, собственно вспышка, кризис  
(нужное подчеркнуть)

1.5. Причина ослабления, повреждения, время: 2017

Причина 1 - губка корневая (код 466), причина 2 - гнили стволовые (код 350).

Состояние насаждения: \_\_\_\_\_ ослабленное

Средневзвешенная категория состояния насаждения: \_\_\_\_\_ 1,84

1.6. Назначенные мероприятия:

Исполнитель работ по проведению лесопатологического обследования:

ФИО Чернышов Е.С. Подпись 

Дата составления документа: 14.06.2021

Порода: Сосна средневзвешенная категория состояния 1,77

Ступени толщины, см	Количество деревьев по категориям состояния, шт.																Всего	
	1		2		3		4		5		5 (а,б,в)			5 (г,д,е)			шт./куб.м	в том числе подлежат рубке, %
	Н	З	Н	З	Н	З	Н	З	Н	З	Н	З	О	Н	З	О		
1	2	3	4	5	6	7	8	9	10	11	12	13	14	15	16	17	18	19
8																		
12					4										8		12	7,3
16	5		3		2										5		15	4,6
20	13		9		3							1			6		32	6,4
24	15		10									1			3		29	3,7
28	12		1														13	
32	6																6	
36	1																1	
40	1																1	
44																		
48																		
52																		
56																		
60																		
64																		
68																		
72																		
76																		
80																		
84																		
88																		
92																		
96																		
100																		
Итого, шт.	53		23		9							2		22			109	22,0
Итого, % от числа стволов	48,6		21,1		8,3							1,8		20,2			100,0	22,0
Итого, куб. м	28,0		8,6		1,6							0,8		4,7			43,7	12,6
Итого, % от запаса по породе	64,1		19,7		3,6							1,8		10,8			100,0	12,6

Причины назначения в рубку деревьев категории состояния: 1. \_\_\_\_\_ 2. \_\_\_\_\_  
3. \_\_\_\_\_ 4. \_\_\_\_\_

Порода: Береза средневзвешенная категория состояния 2,13

Ступени толщины, см	Количество деревьев по категориям состояния, шт.																Всего	
	1		2		3		4		5		5 (а,б,в)			5 (г,д,е)			шт./куб.м	в том числе подлежат рубке
	Н	З	Н	З	Н	З	Н	З	Н	З	Н	З	О	Н	З	О		
1	2	3	4	5	6	7	8	9	10	11	12	13	14	15	16	17	18	19
8																		
12			3												3		6	9,4
16			4												1		5	3,1
20	4		7												2		13	6,3
24	2		2												1		5	3,1
28	2		1														3	
32																		
36																		
40																		
44																		
48																		
52																		
56																		
60																		
64																		
68																		
72																		
76																		
80																		
84																		
88																		
92																		
96																		
100																		
Итого, шт.	8		17											7			32	21,9
Итого, % от числа стволов	25,0		53,1											21,9			100,0	21,9
Итого, куб. м	3,5		4,8											1,6			9,9	16,2
Итого, % от запаса по породе	35,4		48,4											16,2			100,0	16,2

Причины назначения в рубку деревьев категории состояния: 1. \_\_\_\_\_ 2. \_\_\_\_\_  
3. \_\_\_\_\_ 4. \_\_\_\_\_

По насаждению:

средневзвешенная категория состояния

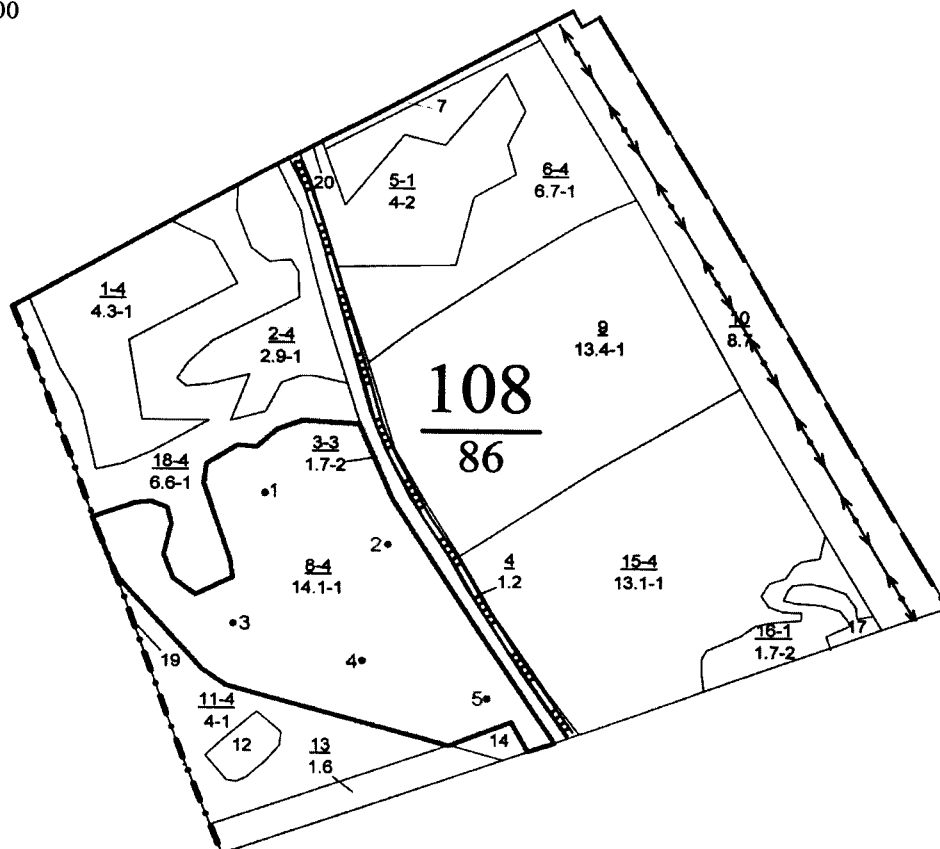
1,84

Ступени толщины, см	Количество деревьев по категориям состояния, шт.																Всего	
	1		2		3		4		5		5 (а,б,в)			5 (г,д,е)			шт./куб.м	в том числе подлежат
	Н	З	Н	З	Н	З	Н	З	Н	З	Н	З	О	Н	З	О		
1	2	3	4	5	6	7	8	9	10	11	12	13	14	15	16	17	18	19
8																		
12			3		4										11		18	7,8
16	5		7		2										6		20	4,3
20	17		16		3							1			8		45	6,4
24	17		12									1			4		34	3,5
28	14		2														16	
32	6																6	
36	1																1	
40	1																1	
44																		
48																		
52																		
56																		
60																		
64																		
68																		
72																		
76																		
80																		
84																		
88																		
92																		
96																		
100																		
Итого, шт.	61		40		9							2		29			141	22,0
Итого, % от числа стволов	43,3		28,4		6,3							1,4		20,6			100,0	22,0
Итого, куб. м	31,5		13,4		1,6							0,8		6,3			53,6	13,3
Итого, % от запаса по насаждению	58,8		25,0		2,9							1,5		11,8			100,0	13,3

Условные обозначения: НЗ - не заселено (не поражено, не повреждено), З - заселено стволовыми вредителями (поражено болезнями, повреждено огнем), О - отработано вредителями.

М 1:10000

Абрис участка



Условные обозначения: границы выдела, COM –   
• - центры круговых площадок постоянного радиуса   
1 – номер круговой площадки постоянного радиуса   
Обследуемая площадь – 14,1 га

№ квартала	№ выдела	№ лесопатологического выдела	Размеры ленты (круговой площадки) перечёта					Координаты начала, конца и поворотных точек лент перечёта / центров круговых площадок перечёта	
			№ ленты (площадок)	Длина, м	Ширина, м	Радиус, м	Площадь, га		
108	8		1			9,8	0,03	52,356874°	39,438770°
			2			9,8	0,03	52,357240°	39,440143°
			3			9,8	0,03	52,355473°	39,437606°
			4			9,8	0,03	52,355649°	39,439894°
			5			9,8	0,03	52,354990°	39,441778°

Исполнитель работ по проведению лесопатологического обследования:  
Фамилия, имя и отчество (при наличии): Чернышов Евгений Сергеевич  
Дата составления документа 14.06.2021

Подпись



# Таксационное описание

Яманское участковое лесничество

ОКУ «Грязинское лесничество»

Управление лесного хозяйства Липецкой области

Воронеж, 2016 г.

Участковое лесничество: ЯМАНСКОЕ		ЛЕСА, РАСПОЛ. В СТЕПКАХ, ГОРАХ И ДР.										Квартал											
№	Площадь, га	Состав	Возраст	Вид	Диаметр	Группа	Вид	Тип	Полнота	Запас	Сорт	Класс	Запас	на	виде	лес.	МЗ						
1	2	3	4	5	6	7	8	9	10	11	12	13	14	15	16	17	18	19	20	21	22	23	24
8	14,1	1	23	С	69	23	24	4	2	1	СРСТ	9	33	465	372	1	28						
											В2												
<p>подлесок: аж, редкий  культура-48 г, сосновые, хорошие  показатели фитовредителя сосна обыкновенная, средняя, корневая гниль  тлу, на высоте до 1,0, ГРЭСЗ "Колосский"  осу: Учеты лесов вокруг нас. пунктов и сад. товарищ.</p>																							

Копия верна.

Директор ОКУ «Грязинское лесничество»

«15» июня 2021 г.



Балмочных В.В.