

25.06.2021

"УТВЕРЖДАЮ"

Начальник управления лесного хозяйства
Липецкой области

X Божко Ю.Н.

Подписано цифровой подписью:
Божко Юрий Николаевич

Божко Ю.Н.

"25" июня 2021 г.

Акт

лесопатологического обследования № 103

лесных насаждений Грязинского лесничества (лесопарка)

Липецкой области

(субъекта Российской Федерации)

Способ лесопатологического обследования:

- 1. Визуальный
- 2. Инструментальный

V

Место проведения

Участковое лесничество	Урочище (дача)	Квартал (кварталы)	Выдел (выделы)	Площадь, га	Лесопатологический выдел	Площадь лесопатологического выдела, га
Яманское		109	7	2,1		

Лесопатологическое обследование проведено на общей площади 2,1 га.

Кадастровый номер участка:

(для участков, предоставленных в постоянное (бессрочное) пользование, аренду)

Документ о праве пользования:

(тип документа о праве пользования, дата, номер, вид разрешенного использования лесов)

2. Инструментальное (детальное) обследование лесных насаждений.

(раздел включается в акт в случае проведения лесопатологического обследования инструментальным способом)

2.1. Лесничество Грязинское Участковое лесничество Яманское
 Урочище (дача) _____ Квартал 109 Выдел 7
 Лесопатологический выдел _____

Наличие ограничений или особенностей участка, влияющих на назначение СОМ:

ОЗУ (Участки лесов вокруг сельских населенных пунктов и садовых товариществ)

_____ (отметка о наличии ООПТ, ОЗУ, водоохранной зоны, радиоактивного загрязнения лесов, угрозы возникновения очагов вредных организмов или пожарной опасности в лесах)

2.2. Фактическая таксационная характеристика лесного насаждения соответствует
 (не соответствует) (нужное подчеркнуть) таксационному описанию. Причины несоответствия:

Ведомость насаждений с выявленными несоответствиями таксационным описаниям

приведена в приложении 1 к Акту.

2.3. Состояние насаждений:

- с нарушенной устойчивостью (средневзвешенная категория состояния $\geq 1.51 - < 4.50$)
- с утраченной устойчивостью (средневзвешенная категория состояния ≥ 4.51)
- устойчивое (средневзвешенная категория состояния < 1.50)

2.4. Причины ослабления, повреждения, средневзвешенная категория состояния насаждения:

губка корневая (код 466), гнили стволовые (код 350)

Средневзвешенная категория состояния: 3,69

2.4.1. Заселено (отработано) стволовыми вредителями:

Вид вредителя	Порода	Встречаемость заселенных деревьев, % от запаса породы	Встречаемость отработанных	Степень заселения лесного насаждения (слабая, средняя, сильная)

2.4.2. Повреждено огнём:

Вид пожара	Порода	Состояние корневых лап		Состояние корневой шейки		Высушивание луба		Обугленность древесины более 1/3 высоты ствола	
		процент поврежденных корней	процент деревьев с данным повреждением	Обугленность древесины корневой шейки по окружности (1/4, 2/4, 3/4; более 3/4)	процент деревьев с данным повреждением	по окружности (1/4, 2/4, 3/4; более 3/4)	процент деревьев с данным повреждением	по окружности ствола (менее 1/2, более 1/2)	процент деревьев с данным повреждением

2.4.3. Поражено болезнями:

Болезнь/возбудитель	Порода	Встречаемость, % от запаса насаждения	насаждения (слабая, средняя, сильная)
Губка корневая	Сосна	6,7	слабая

2.5. Выборке подлежит 58,9 % деревьев (указывается общий % запаса деревьев, подлежащий рубке, от общего запаса насаждения),
 в том числе:

без признаков ослабления	_____ %	(причины назначения)	_____ ;			
ослабленных	_____ %	(причины назначения)	_____ ;			
сильно ослабленных	_____ %	(причины назначения)	_____ ;			
усыхающих	<u>6,7</u> %	(причины назначения)	<table border="1" style="display: inline-table;"><tr><td>466</td><td></td><td></td></tr></table> ;	466		
466						
свежего сухостоя	<u>2,0</u> %					
свежего ветровала:	_____ %					
свежего бурелома	_____ %					
старого сухостоя	<u>33,7</u> %					
старого ветровала:	_____ %					
старого бурелома	<u>16,5</u> %					

2.6. Полнота лесного насаждения после уборки деревьев, подлежащих рубке, составит 0,2
 Критическая полнота для данной категории лесных насаждений и преобладающей породы составляет Не лимитируется

ЗАКЛЮЧЕНИЕ к инструментальному обследованию участка

С целью предотвращения негативных процессов, снижения ущерба от их воздействия, назначено:

Участковое лесничество	Урочище (дача)	Квартал	Выдел	Площадь выдела, га	Лесопатологический выдел	Площадь лесопатологического выдела, га	Вид мероприятия	Площадь мероприятия, га	Породы	Доля выбираемой древесины по запасу, %	Рекомендуемый срок проведения мероприятия
Яманское		109	7	2,1			ВСП	2,1	С. Б	58,9	2023

Ведомость временной пробной площади и абрис участка прилагаются (приложение 2 и 3 к Акту).

РЕКОМЕНДАЦИИ по проведению мероприятий, не относящихся к мероприятиям по предупреждению распространения вредных организмов.

Дата проведения ЛПО 04.06.2021 ;

Дата составления документа 14.06.2021 ;

Исполнитель работ по проведению лесопатологического обследования:

ФИО Чернышов Е.С. Организация Филиал ФБУ "Рослесозащита"-Центр защиты леса Тульской области"

Должность инженер-лесопатолог

Подпись Е.С. Чернышов

Телефон 8 (4872) 41-89-27

ВРЕМЕННАЯ ПРОБНАЯ ПЛОЩАДЬ №

1.1. Субъект РФ Липецкая область

Лесничество (лесопаж) Грязинское Участковое лесничество Яманское

Урочища (лесная дача) _____

Квартал 109 Выдел 7 Площадь выдела 2,10 га.

Лесопатологический выдел _____ Площадь лесопатологического выдела _____ га.

1.2. Метод перече́та: сплошной, ленты перече́та, круговые площадки постоянного радиуса,
реласкопические площадки. (нужное подчеркнуть)

Количество лент / площадок 3 шт. Размеры площадок (длина x ширина/радиус) _____ 11,3 м.

Размер временной пробной площади: 0,12 га.

1.3. Фактическая таксационная характеристика насаждения:

Состав 9С1Б возраст 69 лет; тип леса ССРТ полнота 0,6

бонитет 1 запас на га 102 (213) кбм возобновление _____

1.4. Номер очага вредных организмов _____

Тип очага вредных организмов: _____ эпизодический, хронический (нужное подчеркнуть)

Фаза развития очага: начальная, нарастания численности, собственно вспышка, кризис
(нужное подчеркнуть)

1.5. Причина ослабления, повреждения, время: _____ 2017

Причина 1 - губка корневая (код 466), причина 2 - гнили ствольные (код 350).

Состояние насаждения: _____ усыхающее

Средневзвешенная категория состояния насаждения: _____ 3,69

1.6. Назначенные мероприятия: _____ ВСП

ВСП - Выборочная санитарная рубка

Исполнитель работ по проведению лесопатологического обследования:

ФИО Чернышов Е.С. Подпись _____ 

Дата составления документа: _____ 14.06.2021

Порода: Сосна средневзвешенная категория состояния 3,56

Ступени толщины, см	Количество деревьев по категориям состояния, шт.																	Всего	
	1		2		3		4		5		5 (а,б,в)			5 (г,д,е)			шт./куб.м	в том числе подлежат рубке, %	
	Н	З	Н	З	Н	З	Н	З	Н	З	Н	З	О	Н	З	О			
1	2	3	4	5	6	7	8	9	10	11	12	13	14	15	16	17	18	19	
8																			
12					3										8		11	10,3	
16			3		3										21		27	26,8	
20	2		5		2										8		17	10,3	
24	2		4		1			1					1		7		16	11,5	
28	1		1												2		4	2,6	
32	1		1														2		
36																	1	1,3	
40																			
44																			
48																			
52																			
56																			
60																			
64																			
68																			
72																			
76																			
80																			
84																			
88																			
92																			
96																			
100																			
Итого, шт.	6		14		9			2					1		46		78	62,8	
Итого, % от числа стволов	7,7		17,9		11,5			2,6					1,3		59,0		100,0	62,8	
Итого, куб. м	3,1		5,5		1,8			1,7					0,5		11,2		23,8	56,3	
Итого, % от запаса по породе	13,0		23,1		7,6			7,1					2,1		47,1		100,0	56,3	

Причины назначения в рубку деревьев категории состояния: 1. _____ 2. _____
3. _____ 4. _____

Порода: Береза средневзвешенная категория состояния 4,82

Ступени толщины, см	Количество деревьев по категориям состояния, шт.																	Всего	
	1		2		3		4		5		5 (а,б,в)			5 (г,д,е)			шт./куб.м	в том числе подлежат	
	Н	З	Н	З	Н	З	Н	З	Н	З	Н	З	О	Н	З	О			
1	2	3	4	5	6	7	8	9	10	11	12	13	14	15	16	17	18	19	
8																			
12			1														1		
16																			
20															2		2	40,0	
24															2		2	40,0	
28																			
32																			
36																			
40																			
44																			
48																			
52																			
56																			
60																			
64																			
68																			
72																			
76																			
80																			
84																			
88																			
92																			
96																			
100																			
Итого, шт.			1												4		5	80,0	
Итого, % от числа стволов			20,0												80,0		100,0	80,0	
Итого, куб. м			0,1												1,6		1,7	94,1	
Итого, % от запаса по породе			5,9												94,1		100,0	94,1	

Причины назначения в рубку деревьев категории состояния: 1. _____ 2. _____
3. _____ 4. _____

По насаждению:

средневзвешенная категория состояния

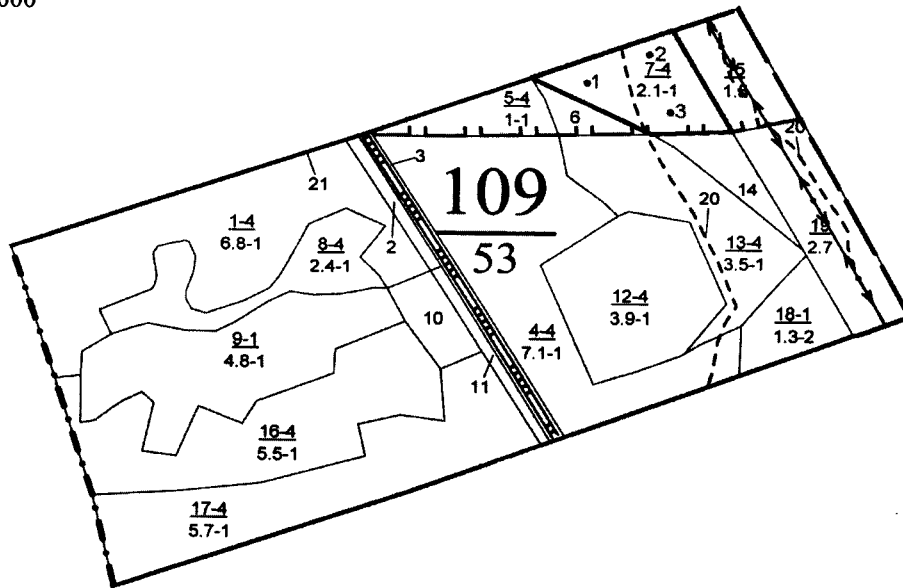
3,69


Ступени толщины, см	Количество деревьев по категориям состояния, шт.																Всего	
	1		2		3		4		5		5 (а,б,в)			5 (г,д,е)			шт./куб.м	в том числе подлежат
	Н	З	Н	З	Н	З	Н	З	Н	З	Н	З	О	Н	З	О		
1	2	3	4	5	6	7	8	9	10	11	12	13	14	15	16	17	18	19
8																		
12			1		3										8		12	9,6
16			3		3										21		27	25,3
20	2		5		2										10		19	12,0
24	2		4		1			1				1			9		18	13,3
28	1		1												2		4	2,4
32	1		1														2	
36								1									1	1,2
40																		
44																		
48																		
52																		
56																		
60																		
64																		
68																		
72																		
76																		
80																		
84																		
88																		
92																		
96																		
100																		
Итого, шт.	6		15		9			2				1		50			83	63,8
Итого, % от числа стволов	7,2		18,1		10,9			2,4				1,2		60,2			100,0	63,8
Итого, куб. м	3,1		5,6		1,8			1,7				0,5		12,8			25,5	58,9
Итого, % от запаса по насаждению	12,2		22,0		6,9			6,7				2,0		50,2			100,0	58,9

Условные обозначения: НЗ - не заселено (не поражено, не повреждено), З - заселено стволовыми вредителями (поражено болезнями, повреждено огнем), О - отработано вредителями.

М 1:10000


Абрис участка



Условные обозначения: границы выдела, СОМ – 
• - центры круговых площадок постоянного радиуса
1 – номер круговой площадки постоянного радиуса
Обследуемая площадь – 2,1 га

№ квартала	№ выдела	№ лесопатологического выдела	Размеры ленты (круговой площадки) перечета					Координаты начала, конца и поворотных точек лент перечёта / центров круговых площадок перечёта	
			№ ленты (площадок)	Длина, м	Ширина, м	Радиус, м	Площадь, га		
109	7		1			11,3	0,04	52,354601°	39,448626°
			2			11,3	0,04	52,354947°	39,449711°
			3			11,3	0,04	52,354373°	39,450402°

Исполнитель работ по проведению лесопатологического обследования:
Фамилия, имя и отчество (при наличии): Чернышов Евгений Сергеевич

Подпись 

Дата составления документа 14.06.2021 г.

Таксационное описание

Яманское участковое лесничество

ОКУ «Грязинское лесничество»

Управление лесного хозяйства Липецкой области

Воронеж, 2016 г.

Участковое лесничество: ЯМАНСКОЕ		ЛЕСА, РАСПОЛ. В СТЕПЯХ, ГОРАХ И ЛР.										Квартал 109											
N	Дно	Состав	Покров	поч.	Яв	Эле	Вос	Бв	Дм	Кл	Гр	Бо	Тип	Полн	Запас	сырост	Кл	Запас	на	вышеле	лес	МЗ	
де	ль	ва	рельеф	особенн	Р	га	ра	со	ам	с	на	ви	леса	ота	леса	дес	МЗ	ас	едж	ваклямен	Хозяйственные		
ла	га	ости	выдела	Отмет	ле	ст	та	ет	во	во	те	ле	Суам	на	обшир	в	п	ч	ко	шт	ваклямен	Хозяйственные	
		ха	о	порослевом	У	Ф	са	а	ли	по	то	стоя	дни	лук	обшир	лук	мероприятия						
		промисл	Наимен	кат	ру	сп	р	ас	ас	т	дей	тав	ря	де	ре	вида							
		ег	незалес	земель	С	са	се	га	выдем	лук	ос	рев	ав	ав	ав	ав							
		Жар	лесных	культур																			
		Кадастров	оценка																				
1	2	3	4	5	6	7	8	9	10	11	12	13	14	15	16	17	18	19	20	21	22	23	24
7	2,1	9С1Е	лесные	культуры	1	23	С	Б	69	23	22	4	2	1	СРП	6	46	41	1	6	4	4	4

подлесок: БЗН МЛ РЕДКИЙ
культуры-48 г., состояние УДОВОЛВИТЕЛЬНЫЕ
повреждение ФИТОВРЕДИТЕЛИ, СОСНА ОБЕЗКОЖЕ, СРЕДНЯЯ КОРНЕВАЯ ГУБКА
ПОДНОТА НЕРАВНОМЕРНА, ПОШНОТА В КУРТИНАХ, ВЫШЕ СРЕДНЕЙ, ГЭРЭЗ "Колодецкий"
осу: Уч-ки лесов вокруг нас. пунктов и сад. товарищ.

Копия верна.

Директор ОКУ «Грязинское лесничество»

«15» июня 2021 г.

