

25.06.2021

"УТВЕРЖДАЮ"

Начальник управления лесного хозяйства  
Липецкой области

**X** Божко Ю.Н.

Подписано цифровой подписью:  
Божко Юрий Николаевич

Божко Ю.Н.

"25" июня 2021 г.

**Акт**

лесопатологического обследования № 109

лесных насаждений Задонского лесничества (лесопарка)

Липецкой области (субъекта Российской Федерации)

Способ лесопатологического обследования:

- 1. Визуальный
- 2. Инструментальный

V

**Место проведения**

Участковое лесничество	Урочище (дача)	Квартал (кварталы)	Выдел (выделы)	Площадь, га	Лесопатологический выдел	Площадь лесопатологи- ческого выдела, га
Конь-Колодезское		2	15	6,8		

Лесопатологическое обследование проведено на общей площади 6,8 га.

Кадастровый номер участка: 48:17:0820502:1  
(для участков, предоставленных в постоянное (бессрочное) пользование, аренду)

Документ о праве пользования:

Постановление главы администрации Хлевенского района Липецкой области от 12.03.1993 г. № 56 (Государственная регистрация права 09.02.2010 г. 48АВ № 771283) для несельскохозяйственного пользования (научно-исследовательская деятельность)

(тип документа о праве пользования, дата, номер, вид разрешенного использования лесов)

**2. Инструментальное (детальное) обследование лесных насаждений.**

(раздел включается в акт в случае проведения лесопатологического обследования инструментальным способом)

2.1. Лесничество Задонское Участковое лесничество Конь-Колодезское  
 Урочище (дача) \_\_\_\_\_ Квартал 2 Выдел 15  
 Лесопатологический выдел \_\_\_\_\_

Наличие ограничений или особенностей участка, влияющих на назначение СОМ:

\_\_\_\_\_ (отметка о наличии ООПТ, ОЗУ, водоохранной зоны, радиоактивного загрязнения лесов, угрозы возникновения очагов вредных организмов или пожарной опасности в лесах)

2.2. Фактическая таксационная характеристика лесного насаждения соответствует  
 (не соответствует) (нужное подчеркнуть) таксационному описанию. Причины несоответствия:

Ведомость насаждений с выявленными несоответствиями таксационным описаниям

приведена в приложении 1 к Акту.

2.3. Состояние насаждений:

с нарушенной устойчивостью (средневзвешенная категория состояния  $\geq 1.51 - \leq 4.50$ )

с утраченной устойчивостью (средневзвешенная категория состояния  $\geq 4.51$ )

устойчивое (средневзвешенная категория состояния  $< 1.50$ )

2.4. Причины ослабления, повреждения, средневзвешенная категория состояния насаждения:

*губка корневая (код 466), воздействия сильных ветров прошлых лет, повлекшие наклон более 10°, изгиб или вывал деревьев (код 821), воздействия шквалистых и ураганных ветров прошлых лет, повлекшие слом стволов деревьев (код 822)*

Средневзвешенная категория состояния:

1,77

2.4.1. Заселено (отработано) стволовыми вредителями:

Вид вредителя	Порода	Встречаемость заселенных деревьев, % от запаса породы	Встречаемость отработанных	Степень заселения лесного насаждения (слабая, средняя, сильная)

2.4.2. Повреждено огнём:

Вид пожара	Порода	Состояние корневых лап		Состояние корневой шейки		Высушивание луба		Обугленность древесины более 1/3 высоты ствола	
		процент поврежденных огнём корней	процент деревьев с данным повреждением	Обугленность древесины корневой шейки по окружности (1/4, 2/4; 3/4; более 3/4)	процент деревьев с данным повреждением	по окружности (1/4; 2/4; 3/4; более 3/4)	процент деревьев с данным повреждением	по окружности ствола (менее 1/2, более 1/2)	процент деревьев с данным повреждением

2.4.3. Поражено болезнями:

Болезнь/возбудитель	Порода	Встречаемость, % от запаса насаждения	Степень поражения лесного насаждения (слабая, средняя, сильная)

2.5. Выборке подлежит 10,2 % деревьев (указывается общий % запаса деревьев, подлежащий рубке, от общего запаса насаждения),  
 в том числе:  
 без признаков ослабления \_\_\_\_\_ % (причины назначения) \_\_\_\_\_ ;  
 ослабленных \_\_\_\_\_ %, (причины назначения) \_\_\_\_\_ ;  
 сильно ослабленных \_\_\_\_\_ %, (причины назначения) \_\_\_\_\_ ;  
 усыхающих \_\_\_\_\_ %, (причины назначения) \_\_\_\_\_ ;  
 свежего сухостоя 0,5 %, \_\_\_\_\_ ;  
 свежего ветровала: \_\_\_\_\_ %; \_\_\_\_\_ ;  
 свежего бурелома \_\_\_\_\_ %; \_\_\_\_\_ ;  
 старого сухостоя 6,9 %, \_\_\_\_\_ ;  
 старого ветровала: 1,6 %, \_\_\_\_\_ ;  
 старого бурелома 1,2 %, \_\_\_\_\_ ;

2.6. Полнота лесного насаждения после уборки деревьев, подлежащих рубке, составит 0,6  
 Критическая полнота для данной категории лесных насаждений и преобладающей породы составляет 0,3

**ЗАКЛЮЧЕНИЕ к инструментальному обследованию участка**

*Обследуемое насаждение требует проведения мероприятий по предупреждению распространения вредных организмов. Но в соответствии с п. 19 Постановления Правительства РФ от 9 декабря 2020 г. №2047 "Об утверждении Правил санитарной безопасности в лесах" в сильно ослабленных, усыхающих и погибших лесных насаждениях осуществляются мероприятия по предупреждению распространения вредных организмов. Данное насаждение ослабленное, поэтому мероприятия не назначаются.*

С целью предотвращения негативных процессов, снижения ущерба от их воздействия, назначено:

Участковое лесничество	Урочище (дача)	Квартал	Выдел	Площадь выдела, га	Лесопатологический выдел	Площадь лесопатологического выдела, га	Вид мероприятия	Площадь мероприятия, га	Породы	Доля выбираемой древесины по запасу, %	Рекомендуемый срок проведения мероприятия
Конь-Колодезское		2	15	6,8							

Ведомость временной пробной площади и абрис участка прилагаются (приложение 2 и 3 к Акту).

РЕКОМЕНДАЦИИ по проведению мероприятий, не относящихся к мероприятиям по предупреждению распространения вредных организмов.


Дата проведения ЛПО 14.05.2021 ;

Дата составления документа 11.06.2021 ;

Исполнитель работ по проведению лесопатологического обследования:

ФИО Чернышов Е.С. Организация Филиал ФБУ "Рослесозащита"- "Центр защиты леса Тульской области"

Должность инженер-лесопатолог

Подпись —  —

Телефон 8 (4872) 41-89-27



**ВРЕМЕННАЯ ПРОБНАЯ ПЛОЩАДЬ №**

1.1. Субъект РФ Липецкая область

Лесничество (лесопарк) Задонское Участковое лесничество Конь-Колодезское  
Урочища (лесная дача) \_\_\_\_\_  
Квартал 2 Выдел 15 Площадь выдела 6,80 га.  
Лесопатологический выдел \_\_\_\_\_ Площадь лесопатологического выдела \_\_\_\_\_ га.

1.2. Метод перечета: сплошной, ленты перечета, круговые площадки постоянного радиуса,  
реласкопические площадки. (нужное подчеркнуть)

Количество лент / площадок 5 шт. Размеры площадок (длина x ширина/радиус) 13,8 м.  
Размер временной пробной площади: 0,3 га.

1.3. Фактическая таксационная характеристика насаждения:

Состав 9С1ЛП возраст 87 лет; тип леса СДСН полнота 0,7  
бонитет 1А запас на га 317 (352) кбм возобновление \_\_\_\_\_

1.4. Номер очага вредных организмов \_\_\_\_\_

Тип очага вредных организмов: эпизодический, хронический (нужное подчеркнуть)  
Фаза развития очага: начальная, нарастания численности, собственно вспышка, кризис  
(нужное подчеркнуть)

1.5. Причина ослабления, повреждения, время: 2016

Причина 1 - губка корневая (код 466), причина 2 - воздействия сильных ветров прошлых лет, повлекшие наклон более 10°, изгиб или вывал деревьев (код 821), причина 3 - воздействия шквалистых и ураганных ветров прошлых лет, повлекшие слом стволов деревьев (код 822)

Состояние насаждения: ослабленное

Средневзвешенная категория состояния насаждения: 1,77

1.6. Назначенные мероприятия: \_\_\_\_\_

Исполнитель работ по проведению лесопатологического обследования:

ФИО Чернышов Е.С. Подпись Е.С. Чернышов

Дата составления документа: 11.06.2021

Порода: Сосна средневзвешенная категория состояния 1,77

Ступени толщины, см	Количество деревьев по категориям состояния, шт.															Всего							
	1			2			3			4			5			5 (а,б,в)			5 (г,д,е)			шт./куб.м	в том числе подлежат рубке, %
	Н	З		Н	З		Н	З		Н	З		Н	З		Н	З	О	Н	З	О		
2	3	4	5	6	7	8	9	10	11	12	13	14	15	16	17	18	19						
8																							
12																							
16																				1	1		0,9
20	1		1		1														5	8		4,3	
24	6		5		1									1					9	22		8,6	
28	18		12																3	33		2,6	
32	21		11		1															33			
36	9		3		3															15			
40	4																			4			
44																							
48																							
52																							
56																							
60																							
64																							
68																							
72																							
76																							
80																							
84																							
88																							
92																							
96																							
100																							
Итого, шт.	59		32		6									1				18	116		16,4		
Итого, % от числа стволов	50,9		27,5		5,2									0,9				15,5	100,0		16,4		
Итого, куб. м	55,4		26,4		5,7									0,5				8,6	96,6		9,4		
Итого, % от запаса по породе	57,3		27,3		6,0									0,5				8,9	100,0		9,4		

Причины назначения в рубку деревьев категории состояния: 1. \_\_\_\_\_ 2. \_\_\_\_\_  
3. \_\_\_\_\_ 4. \_\_\_\_\_

Порода: Липа средневзвешенная категория состояния 1,76

Ступени толщины, см	Количество деревьев по категориям состояния, шт.															Всего							
	1			2			3			4			5			5 (а,б,в)			5 (г,д,е)			шт./куб.м	в том числе подлежат рубке, %
	Н	З		Н	З		Н	З		Н	З		Н	З		Н	З	О	Н	З	О		
2	3	4	5	6	7	8	9	10	11	12	13	14	15	16	17	18	19						
8																							
12																			1	1		4,0	
16	9																		1	10		4,0	
20	4																			4			
24	5																			5			
28	3																		2	5		8,0	
32																							
36																							
40																							
44																							
48																							
52																							
56																							
60																							
64																							
68																							
72																							
76																							
80																							
84																							
88																							
92																							
96																							
100																							
Итого, шт.	21																	4	25		16,0		
Итого, % от числа стволов	84,0																		16,0	100,0		16,0	
Итого, куб. м	7,3																		1,7	9,0		18,9	
Итого, % от запаса по породе	81,1																		18,9	100,0		18,9	

Причины назначения в рубку деревьев категории состояния: 1. \_\_\_\_\_ 2. \_\_\_\_\_  
3. \_\_\_\_\_ 4. \_\_\_\_\_

По насаждению:

средневзвешенная категория состояния

1,77

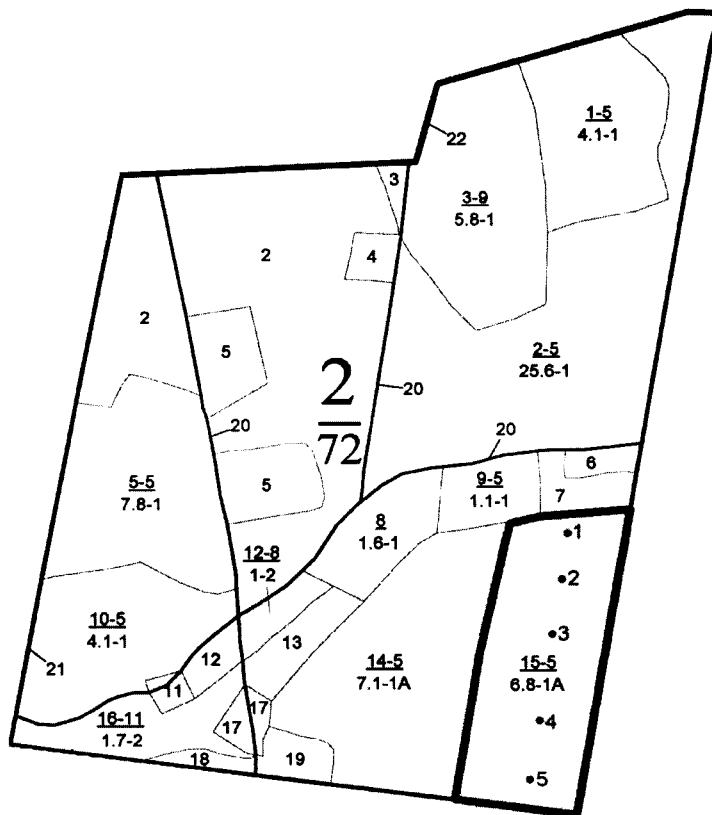
Ступени толщины, см	Количество деревьев по категориям состояния, шт.																	Всего	
	1		2		3		4		5		5 (а,б,в)			5 (г,д,е)			шт./куб.м	в том числе подлежат рубке, %	
	Н	З	Н	З	Н	З	Н	З	Н	З	Н	З	О	Н	З	О			
1	2	3	4	5	6	7	8	9	10	11	12	13	14	15	16	17	18	19	
8																			
12															1		1	0,7	
16	9														2		11	1,4	
20	5		1		1										5		12	3,5	
24	11		5		1							1			9		27	7,1	
28	21		12												5		38	3,5	
32	21		11		1												33		
36	9		3		3												15		
40	4																4		
44																			
48																			
52																			
56																			
60																			
64																			
68																			
72																			
76																			
80																			
84																			
88																			
92																			
96																			
100																			
Итого, шт.	80		32		6								1		22		141	16,2	
Итого, % от числа стволов	56,7		22,8		4,3								0,7		15,5		100,0	16,2	
Итого, куб. м	62,7		26,4		5,7								0,5		10,3		105,6	10,2	
Итого, % от запаса по насаждению	59,4		25,0		5,4								0,5		9,7		100,0	10,2	

Условные обозначения: НЗ - не заселено (не поражено, не повреждено), З - заселено стволовыми вредителями (поражено болезнями, повреждено огнем), О - отработано вредителями.

М 1:10000

Абрис участка

С



Условные обозначения: границы выдела, СОМ –

• - центры круговых площадок постоянного радиуса

1 – номер круговой площадки постоянного радиуса

Обследуемая площадь – 6,8 га

№ квартала	№ выдела	№ лесопатологического выдела	Размеры ленты (круговой площадки) перечёта					Координаты начала, конца и поворотных точек лент перечёта / центров круговых площадок перечёта	
			№ ленты (площадок)	Длина, м	Ширина, м	Радиус, м	Площадь, га		
2	15		1			13,8	0,06	52,111589°	39,236856°
			2			13,8	0,06	52,110628°	39,236300°
			3			13,8	0,06	52,109905°	39,236049°
			4			13,8	0,06	52,108864°	39,235730°
			5			13,8	0,06	52,108417°	39,235473°

Исполнитель работ по проведению лесопатологического обследования:  
Фамилия, имя и отчество (при наличии): Чернышов Евгений Сергеевич

Подпись

Дата составления документа 11.06.2021 г.



ТАКСАЦИОННОЕ ОПИСАНИЕ

(ПО СОСТОЯНИЮ НА 01.01.17 ГОДА)

Участковое лесничество: КОНЬ-КОЛОДЕЗСКОЕ

Лесничество: ЗАДОНСКОЕ

Участковое лесничество: КОНЬ-КОЛОДЕЗСКОЕ		ЛЕСА НАУЧН. И ИСТОРИЧ. ЗНАЧЕНИЕ		Квартал 2																			
N	Пло-	Состав	Подрост	по:Я	Вы-	Эле-	Воз-	Ди:	Кл:	Гр:	Бо:	Тип	Полн:	Запас	на	выделе,	дес.	МЗ					
ва-	шадь,	лесок	покров,	поч:	со-	мент		ас:	Уп:					ота:	леса,	дес.	МЗ	ас:					
де-		ва,	Рельеф,	особенн:	Р:	та		ра	со-	ам:	с	па:	нк:	леса									
ла	га	остки	выдела	Омет:				ле-						Суам:	на	общий:	в	т.	ч.				
		ка	о	поросявом	У:	я	са	ст	та	ет:	во:	во:	тф:	а	пл:		по	то:	стоя:	дин			
		происх.	Наимен.	кат:	ру-				зр:	ар:				ТЛУ	ома-	1	на	сос-	ва:				
		ег.	незалес.	земель:	С:	са-			р	ас:	ас:	т		лей:			лав-	ра:					
		Хар.	лесных	культуры					та:	та:				сече:	га	выдел:	лв-	ос:					
		Кадастров.	оценка											ний:		шум		ти:					
1	2	3	4	5	6	7	8	9	10	11	12	13	14	15	16	17	18	19	20	21	22	23	24

15 6,8 лесные культуры

9С1ЛП

1

30

С

87

30

32

5

3

1А

СЛСН

7

34

231

208

1

7

подлесок: лип редкий

культуры-30 г., состояние ХОРОШЕ

селекционная оценка: НОРМАЛЬНЫЕ

Копия верна  
Директор

Рубцов А.А.  
(Ф.И.О.)

