

25.06.2021

"УТВЕРЖДАЮ"

Начальник управления лесного хозяйства  
Липецкой области

X Божко Ю.Н.

Подписано цифровой подписью:  
Божко Юрий Николаевич

Божко Ю.Н.

"25" июня 2021 г.

Акт

лесопатологического обследования № 110

лесных насаждений Задонского лесничества (лесопарка)

Липецкой области (субъекта Российской Федерации)

Способ лесопатологического обследования: 1. Визуальный  
2. Инструментальный

V

Место проведения

Участковое лесничество	Урочище (дача)	Квартал (кварталы)	Выдел (выделы)	Площадь, га	Лесопатологический выдел	Площадь лесопатологического выдела, га
Конь-Колодезское		18	10	2,9		

Лесопатологическое обследование проведено на общей площади 2,9 га.

Кадастровый номер участка: 48:17:0820502:1

(для участков, предоставленных в постоянное (бессрочное) пользование, аренду)

Документ о праве пользования:

Постановление главы администрации Хлевенского района Липецкой области от 12.03.1993 г. № 56 (Государственная регистрация права 09.02.2010 г. 48АВ № 771283) для несельскохозяйственного пользования (научно-исследовательская деятельность)

(тип документа о праве пользования, дата, номер, вид разрешенного использования лесов)

2. Инструментальное (детальное) обследование лесных насаждений.

(раздел включается в акт в случае проведения лесопатологического обследования инструментальным способом)

2.1. Лесничество	Задонское	Участковое лесничество	Конь-Колодезское
Урочище (дача)		Квартал	18
Лесопатологический выдел		Выдел	10

Наличие ограничений или особенностей участка, влияющих на назначение COM:

(отметка о наличии ООПТ, ОЗУ, водоохранной зоны, радиоактивного загрязнения лесов, угрозы возникновения очагов вредных организмов или пожарной опасности в лесах)

2.2. Фактическая таксационная характеристика лесного насаждения соответствует  
(не соответствует) (нужное подчеркнуть) таксационному описанию. Причины несоответствия:

Ведомость насаждений с выявленными несоответствиями таксационным описаниям

приведена в приложении 1 к Акту.

2.3. Состояние насаждений:

с нарушенной устойчивостью (средневзвешенная категория состояния  $\geq 1.51 - \leq 4.50$ )

с утраченной устойчивостью (средневзвешенная категория состояния  $\geq 4.51$ )

устойчивое (средневзвешенная категория состояния  $< 1.50$ )

2.4. Причины ослабления, повреждения, средневзвешенная категория состояния насаждения:

губка корневая (код 466), воздействия шквальных и ураганных ветров прошлых лет, повлекшие слом стволов деревьев (код 822)

Средневзвешенная категория состояния: 1,87

2.4.1. Заселено (отработано) стволовыми вредителями:

Вид вредителя	Порода	Встречаемость заселенных деревьев, % от запаса породы	Встречаемость отработанных	Степень заселения лесного насаждения (слабая, средняя, сильная)

2.4.2. Повреждено огнём:

Вид пожара	Порода	Состояние корневых лап		Состояние корневой шейки		Высушивание луба		Обугленность древесины более 1/3 высоты ствола	
		процент поврежденных огнём корней	процент деревьев с данным повреждением	Обугленность древесины корневой шейки по окружности (1/4; 2/4; 3/4; более 3/4)	процент деревьев с данным повреждением	по окружности (1/4; 2/4; 3/4; более 3/4)	процент деревьев с данным повреждением	по окружности ствола (менее 1/2, более 1/2)	процент деревьев с данным повреждением

2.4.3. Поражено болезнями:

Болезнь/возбудитель	Порода	Встречаемость, % от запаса насаждения	насаждения (слабая, средняя, сильная)
Губка корневая	Сосна	2,7	слабая

2.5. Выборке подлежит 19,8 % деревьев (указывается общий % запаса деревьев, подлежащий рубке, от общего запаса насаждения), в том числе:

без признаков ослабления	_____ %	(причины назначения)	_____ ;		
ослабленных	_____ %	(причины назначения)	_____ ;		
сильно ослабленных	_____ %	(причины назначения)	_____ ;		
усыхающих	<u>2,7</u> %	(причины назначения)	<table border="1" style="display: inline-table; vertical-align: middle;"><tr><td>466</td><td></td></tr></table> ;	466	
466					
свежего сухостоя	<u>2,2</u> %				
свежего ветровала:	_____ %				
свежего бурелома	_____ %				
старого сухостоя	<u>11,7</u> %				
старого ветровала:	_____ %				
старого бурелома	<u>3,2</u> %				

466 - Губка корневая

2.6. Полнота лесного насаждения после уборки деревьев, подлежащих рубке, составит 0,5  
Критическая полнота для данной категории лесных насаждений и преобладающей породы составляет 0,3

**ЗАКЛЮЧЕНИЕ к инструментальному обследованию участка**

*Обследуемое насаждение требует проведения мероприятий по предупреждению распространения вредных организмов. Но в соответствии с п. 19 Постановления Правительства РФ от 9 декабря 2020 г. №2047 "Об утверждении Правил санитарной безопасности в лесах" в сильно ослабленных, усыхающих и погибших лесных насаждениях осуществляются мероприятия по предупреждению распространения вредных организмов. Данное насаждение ослабленное, поэтому мероприятия не назначаются.*

С целью предотвращения негативных процессов, снижения ущерба от их воздействия, назначено:

Участковое лесничество	Урочище (дача)	Квартал	Выдел	Площадь выдела, га	Лесопатологический выдел	Площадь лесопатологического выдела, га	Вид мероприятия	Площадь мероприятия, га	Породы	Доля выбираемой древесины по запасу, %	Рекомендуемый срок проведения мероприятия
Конь-Колодезское		18	10	2,9							

Ведомость временной пробной площади и абрис участка прилагаются (приложение 2 и 3 к Акту).

РЕКОМЕНДАЦИИ по проведению мероприятий, не относящихся к мероприятиям по предупреждению распространения вредных организмов.

Дата проведения ЛПО 14.05.2021 ;

Дата составления документа 11.06.2021 ;

Исполнитель работ по проведению лесопатологического обследования:

ФИО Чернышов Е.С. Организация Филиал ФБУ "Рослесозащита"- "Центр защиты леса Тульской области"

Должность инженер-лесопатолог

Подпись Е.С. Чернышов

Телефон 8 (4872) 41-89-27



**ВРЕМЕННАЯ ПРОБНАЯ ПЛОЩАДЬ №**

1.1. Субъект РФ Липецкая область  
Лесничество (лесопажаток) Задонское Участковое лесничество Конь-Колодезское  
Урочища (лесная дача) \_\_\_\_\_  
Квартал 18 Выдел 10 Площадь выдела 2,90 га.  
Лесопатологический выдел \_\_\_\_\_ Площадь лесопатологического выдела \_\_\_\_\_ га.

1.2. Метод перече́та: сплошной, ленты перече́та, круговые площадки постоянного радиуса,  
реласкопические площадки. (нужное подчеркнуть)  
Количество лент / площадок 3 шт. Размеры площадок (длина x ширина/радиус) 13,8 м.  
Размер временной пробной площади: 0,18 га.

1.3. Фактическая таксационная характеристика насаждения:  
Состав 8С2ДНП+КЛО+А+ЛП возраст 78 лет; тип леса СДСН полнота 0,6  
бонитет 1 запас на га 255 (308) кбм возобновление \_\_\_\_\_

1.4. Номер очага вредных организмов \_\_\_\_\_  
Тип очага вредных организмов: \_\_\_\_\_ эпизодический, хронический (нужное подчеркнуть)  
Фаза развития очага: начальная, нарастания численности, собственно вспышка, кризис  
(нужное подчеркнуть)

1.5. Причина ослабления, повреждения, время: 2016  
Причина 1 - губка корневая (код 466), причина 2 - воздействия шквальных и ураганных ветров прошлых лет, повлекшие слом стволов деревьев (код 822)

Состояние насаждения: \_\_\_\_\_ ослабленное

Средневзвешенная категория состояния насаждения: \_\_\_\_\_ 1,87

1.6. Назначенные мероприятия: \_\_\_\_\_

Исполнитель работ по проведению лесопатологического обследования:

ФИО Чернышов Е.С. Подпись 

Дата составления документа: 11.06.2021

Порода: Сосна средневзвешенная категория состояния 2,09

Ступени толщины, см	Количество деревьев по категориям состояния, шт.																Всего	
	1		2		3		4		5		5 (а,б,в)			5 (г,д,е)			шт./куб.м	в том числе подлежат рубке, %
	Н	З	Н	З	Н	З	Н	З	Н	З	Н	З	О	Н	З	О		
1	2	3	4	5	6	7	8	9	10	11	12	13	14	15	16	17	18	19
8																		
12																		
16															1		1	2,2
20																		
24			2												3		5	6,7
28	2		1												6		9	13,3
32	4		2												3		9	6,7
36	8		2								1						11	2,2
40	5							1									6	2,2
44	3		1														4	
48																		
52																		
56																		
60																		
64																		
68																		
72																		
76																		
80																		
84																		
88																		
92																		
96																		
100																		
Итого, шт.	22		8					1				1				13	45	33,3
Итого, % от числа стволов	48,9		17,8					2,2				2,2				28,9	100,0	33,3
Итого, куб. м	27,3		7,6					1,5				1,2				8,3	45,9	24,0
Итого, % от запаса по породе	59,5		16,5					3,3				2,6				18,1	100,0	24,0

Причины назначения в рубку деревьев категории состояния: 1. \_\_\_\_\_ 2. \_\_\_\_\_  
3. \_\_\_\_\_ 4. губка корневая

Порода: Дуб нагорный высокоствольный порослевой средневзвешенная категория состояния 1

Ступени толщины, см	Количество деревьев по категориям состояния, шт.																Всего	
	1		2		3		4		5		5 (а,б,в)			5 (г,д,е)			шт./куб.м	в том числе подлежат рубке, %
	Н	З	Н	З	Н	З	Н	З	Н	З	Н	З	О	Н	З	О		
1	2	3	4	5	6	7	8	9	10	11	12	13	14	15	16	17	18	19
8																		
12																		
16																		
20	1																1	
24	3																3	
28	6																6	
32	2																2	
36																		
40																		
44	1																1	
48																		
52																		
56																		
60																		
64																		
68																		
72																		
76																		
80																		
84																		
88																		
92																		
96																		
100																		
Итого, шт.	13																13	
Итого, % от числа стволов	100,0																100,0	
Итого, куб. м	9,6																9,6	
Итого, % от запаса по породе	100,0																100,0	

Причины назначения в рубку деревьев категории состояния: 1. \_\_\_\_\_ 2. \_\_\_\_\_  
3. \_\_\_\_\_ 4. \_\_\_\_\_

По насаждению:

средневзвешенная категория состояния

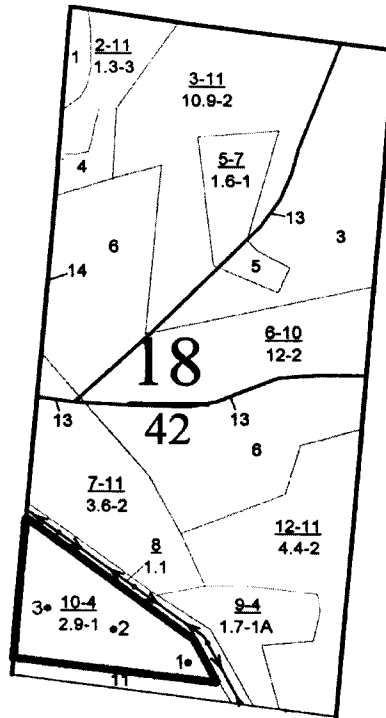
1,87

Ступени толщины, см	Количество деревьев по категориям состояния, шт.																Всего	
	1		2		3		4		5		5 (д,б,в)			5 (г,д,е)			шт./куб.м	в том числе подлежат рубке, %
	Н	З	Н	З	Н	З	Н	З	Н	З	Н	З	О	Н	З	О		
1	2	3	4	5	6	7	8	9	10	11	12	13	14	15	16	17	18	19
8																		
12																		
16															1		1	1,7
20	1																1	
24	3		2														8	5,2
28	8		1														15	10,3
32	6		2														11	5,2
36	8		2									1					11	1,7
40	5							1									6	1,7
44	4		1														5	
48																		
52																		
56																		
60																		
64																		
68																		
72																		
76																		
80																		
84																		
88																		
92																		
96																		
100																		
Итого, шт.	35		8					1				1			13		58	25,8
Итого, % от числа стволов	60,3		13,9					1,7				1,7			22,4		100,0	25,8
Итого, куб. м	36,9		7,6					1,5				1,2			8,3		55,5	19,8
Итого, % от запаса по насаждению	66,5		13,7					2,7				2,2			14,9		100,0	19,8

Условные обозначения: НЗ - не заселено (не поражено, не повреждено), З - заселено стволовыми вредителями (поражено болезнями, повреждено огнем), О - отработано вредителями.

М 1:10000

Абрис участка



С



Ю

Условные обозначения: границы выдела, СОМ –   
 • - центры круговых площадок постоянного радиуса   
 l – номер круговой площади постоянного радиуса   
 Обследуемая площадь – 2,9 га

№ квартала	№ выдела	№ лесопатологического выдела	Размеры ленты (круговой площадки) перечёта					Координаты начала, конца и поворотных точек лент перечёта / центров круговых площадок перечёта	
			№ ленты (площадок)	Длина, м	Ширина, м	Радиус, м	Площадь, га		
18	10		1			13,8	0,06	52,094774°	39,212764°
			2			13,8	0,06	52,095037°	39,211596°
			3			13,8	0,06	52,095210°	39,210307°

Исполнитель работ по проведению лесопатологического обследования:  
Фамилия, имя и отчество (при наличии): Чернышов Евгений Сергеевич

Подпись

Дата составления документа 11.06.2021 г.



