

30.06.2021

"УТВЕРЖДАЮ"

Начальник управления лесного хозяйства
Липецкой области

X Божко Ю.Н.

Подписано цифровой подписью:
Божко Юрий Николаевич

Божко Ю.Н.

"30" июня 2021 г.

Акт

лесопатологического обследования № 112

лесных насаждений Грязинского лесничества (лесопарка)

Липецкой области (субъекта Российской Федерации)

Способ лесопатологического обследования:

- 1. Визуальный
- 2. Инструментальный

V

Место проведения

Участковое лесничество	Урочище (дача)	Квартал (кварталы)	Выдел (выделы)	Площадь, га	Лесопатологический выдел	Площадь лесопатологического выдела, га
Плехановское		6	2	9,1		

Лесопатологическое обследование проведено на общей площади 9,1 га.

Кадастровый номер участка: _____

(для участков, предоставленных в постоянное (бессрочное) пользование, аренду)

Документ о праве пользования: _____

(тип документа о праве пользования, дата, номер, вид разрешенного использования лесов)

2. Инструментальное (детальное) обследование лесных насаждений.

(раздел включается в акт в случае проведения лесопатологического обследования инструментальным способом)

2.1. Лесничество Грязинское Участковое лесничество Плехановское
 Урочище (дача) _____ Квартал 6 Выдел 2
 Лесопатологический выдел _____

Наличие ограничений или особенностей участка, влияющих на назначение СОМ:

_____ (отметка о наличии ООПТ, ОЗУ, водоохранной зоны, радиоактивного загрязнения лесов, угрозы возникновения очагов вредных организмов или пожарной опасности в лесах)

2.2. Фактическая таксационная характеристика лесного насаждения соответствует
 (не соответствует) (нужное подчеркнуть) таксационному описанию. Причины несоответствия:

Ведомость насаждений с выявленными несоответствиями таксационным описаниям

приведена в приложении 1 к Акту.

2.3. Состояние насаждений:

- с нарушенной устойчивостью (средневзвешенная категория состояния $\geq 1.51 - < 4.50$)
- с утраченной устойчивостью (средневзвешенная категория состояния ≥ 4.51)
- устойчивое (средневзвешенная категория состояния < 1.50)

2.4. Причины ослабления, повреждения, средневзвешенная категория состояния насаждения:

гнили стволовые (код 350), воздействия сильных ветров прошлых лет, повлекшие наклон более 10°, изгиб или вывал деревьев (код 821), воздействия шквалистых и ураганных ветров прошлых лет, повлекшие слом стволов деревьев (код 822)

Средневзвешенная категория состояния: 1,93

2.4.1. Заселено (отработано) стволовыми вредителями:

Вид вредителя	Порода	Встречаемость заселенных деревьев, % от запаса породы	Встречаемость отработанных	Степень заселения лесного насаждения (слабая, средняя, сильная)

2.4.2. Повреждено огнём:

Вид пожара	Порода	Состояние корневых лап		Состояние корневой шейки		Высушивание луба		Обугленность древесины более 1/3 высоты ствола	
		процент поврежденных огнём корней	процент деревьев с данным повреждением	Обугленность древесины корневой шейки по окружности (1/4; 2/4; 3/4; более 3/4)	процент деревьев с данным повреждением	по окружности (1/4; 2/4; 3/4; более 3/4)	процент деревьев с данным повреждением	по окружности ствола (менее 1/2, более 1/2)	процент деревьев с данным повреждением

2.4.3. Поражено болезнями:

Болезнь/возбудитель	Порода	Встречаемость, % от запаса насаждения	Степень поражения лесного насаждения (слабая, средняя, сильная)

2.5. Выборке подлежит 13,1 % деревьев (указывается общий % запаса деревьев, подлежащий рубке, от общего запаса насаждения), в том числе:

без признаков ослабления	_____ %	(причины назначения)	_____ :
ослабленных	_____ %	(причины назначения)	_____ :
сильно ослабленных	_____ %	(причины назначения)	_____ :
усыхающих	_____ %	(причины назначения)	_____ :
свежего сухостоя	_____ %		_____ :
свежего ветровала:	_____ %		
свежего бурелома	_____ %		
старого сухостоя	<u>8,6</u> %		
старого ветровала:	<u>1,1</u> %		
старого бурелома	<u>3,4</u> %		

2.6. Полнота лесного насаждения после уборки деревьев, подлежащих рубке, составит 0,6
 Критическая полнота для данной категории лесных насаждений и преобладающей породы составляет 0,3

ЗАКЛЮЧЕНИЕ к инструментальному обследованию участка

Обследуемое насаждение требует проведения мероприятий по предупреждению распространения вредных организмов. Но в соответствии с п. 19 Постановления Правительства РФ от 9 декабря 2020 г. №2047 "Об утверждении Правил санитарной безопасности в лесах" в сильно ослабленных, усыхающих и погибших лесных насаждениях осуществляются мероприятия по предупреждению распространения вредных организмов. Данное насаждение ослабленное, поэтому мероприятия не назначаются.

С целью предотвращения негативных процессов, снижения ущерба от их воздействия, назначено:

Участковое лесничество	Урочище (дача)	Квартал	Выдел	Площадь выдела, га	Лесопатологический выдел	Площадь лесопатологического выдела, га	Вид мероприятия	Площадь мероприятия, га	Породы	Доля выбираемой древесины по запасу, %	Рекомендуемый срок проведения мероприятия
Плехановское		6	2	9,1							

Ведомость временной пробной площади и абрис участка прилагаются (приложение 2 и 3 к Акту).

РЕКОМЕНДАЦИИ по проведению мероприятий, не относящихся к мероприятиям по предупреждению распространения вредных организмов.

Дата проведения ЛПО 25.05.2021 :

Дата составления документа 21.06.2021 :

Исполнитель работ по проведению лесопатологического обследования:

ФИО Чернышов Е.С. Организация Филиал ФБУ "Рослесозащита"-Центр защиты леса Тульской области"

Должность инженер-лесопатолог

Подпись — Е.С. Чернышов —

Телефон 8 (4872) 41-89-27

Приложение 1.1
к акту лесопатологического обследования
утвержденному приказом Минприроды России
от 09.11.2020 №910

Результаты проведения лесопатологического обследования лесных насаждений за

25.05.2021 г.

Субъект Российской Федерации
Участковое лесничество

Липецкая область
Плехановское

Лесничество (лесопарк)
Урочища (лесная дача)

Грязинское

1	2	3	4	5	6	7	8	9	Таксационная характеристика										17	18	Распределение запаса насаждения по категориям состояния деревьев, % от запаса						35	36								
									11	12	13	14	15	16	19	20	21	22			23	24	25	26	27	28			29	30	31	32	33			
6	2	9,1	Защитные леса	лес, расположенные в пустынных, полупустынных, лесостепных, лесотундровых зонах, степях, торах	Нет	ОЗУ	Номер лесопатологического выдела	Площадь лесопатологического выдела, га	состав *	10	11	12	13	14	15	16	17	18	19	20	21	22	23	24	25	26	27	28	29	30	31	32	33	34	35	36
										Всего	77	24	26	СТР	0,7	1	194	141	53,9		25,5		7,5							8,6	1,1	3,4	350	821	13,1	
										С								96	57,5	20,1		6,5							10,6	1,8	3,5	350	821	15,9		
										Б								45	47,7	35,1		9,1							5,1		3,0	350	822	8,1		

Условные обозначения: Н - деревья не подлежат рубке, Р - деревья подлежат рубке.
Исполнитель работ по проведению лесопатологического обследования:

ФИО Чернышов Е.С. Подпись

350 - Гнили стволовые

821 - Воздействия сильных ветров прошлых лет, покатилые наклон более 10°, изгиб или вывал деревьев

822 - Воздействия шквальных и ураганных ветров прошлых лет, поваленные или сломанные стволы деревьев

Дата составления документа

21.06.2021

ВРЕМЕННАЯ ПРОБНАЯ ПЛОЩАДЬ №

1.1. Субъект РФ Липецкая область
Лесничество (лесопарк) Грязинское Участковое лесничество Плехановское
Урочища (лесная дача) _____
Квартал 6 Выдел 2 Площадь выдела 9,10 га.
Лесопатологический выдел _____ Площадь лесопатологического выдела _____ га.

1.2. Метод перече́та: сплошной, ленты пере́чета, круговые площадки постоянного радиуса,
реласкопические площадки. (нужное подчеркнуть)
Количество лент / площадок 6 шт. Размеры площадок (длина х ширина/радиус) 11,3 м.
Размер временной пробной площади: 0,24 га.

1.3. Фактическая таксационная характеристика насаждения:
Состав 6С4Б возраст 77 лет; тип леса СТР полнота 0,7
бонитет 1 запас на га 194 (222) кбм возобновление _____

1.4. Номер очага вредных организмов _____
Тип очага вредных организмов: _____ эпизодический, хронический (нужное подчеркнуть)
Фаза развития очага: начальная, нарастания численности, собственно вспышка, кризис
(нужное подчеркнуть)

1.5. Причина ослабления, повреждения, время: 2017
Причина 1 - гнили стволовые (код 350), причина 2 - воздействия сильных ветров прошлых лет, повлекшие наклон более 10°, изгиб или вывал деревьев (код 821), причина 3 - воздействия шквальных и ураганных ветров прошлых лет, повлекшие слом стволов деревьев (код 822)

Состояние насаждения: _____ ослабленное _____
Средневзвешенная категория состояния насаждения: _____ 1,93 _____

1.6. Назначенные мероприятия: _____

Исполнитель работ по проведению лесопатологического обследования:

ФИО Чернышов Е.С. Подпись 

Дата составления документа: 21.06.2021

Оборотная сторона
ВЕДОМОСТЬ ПЕРЕЧЕТА ДЕРЕВЬЕВ

(для сплошного,

Порода: **Сосна** средневзвешенная категория состояния **1,97**

Ступени толщины, см	Количество деревьев по категориям состояния, шт.																Всего		
	1		2		3		4		5		5 (а,б,в)			5 (г,д,е)			шт./куб.м	в том числе подлежат рубке, %	
	Н	З	Н	З	Н	З	Н	З	Н	З	Н	З	О	Н	З	О			
1	2	3	4	5	6	7	8	9	10	11	12	13	14	15	16	17	18	19	
8																			
12	1		1		2										1		5	1,0	
16	4		6		5										8		23	8,3	
20	6		9		3										11		29	11,5	
24	15		3		1										2		21	2,1	
28	11		3														14		
32	3																3		
36	1																1		
40																			
44																			
48																			
52																			
56																			
60																			
64																			
68																			
72																			
76																			
80																			
84																			
88																			
92																			
96																			
100																			
Итого, шт.	41		22		11										22		96	22,9	
Итого, % от числа стволов	42,7		22,9		11,5										22,9		100,0	22,9	
Итого, куб. м	19,5		6,8		2,2										5,4		33,9	15,9	
Итого, % от запаса по породе	57,5		20,1		6,5										15,9		100,0	15,9	

Причины назначения в рубку деревьев категории состояния: 1. _____ 2. _____
3. _____ 4. _____

Порода: **Береза** средневзвешенная категория состояния **1,86**

Ступени толщины, см	Количество деревьев по категориям состояния, шт.																Всего		
	1		2		3		4		5		5 (а,б,в)			5 (г,д,е)			шт./куб.м	в том числе подлежат рубке, %	
	Н	З	Н	З	Н	З	Н	З	Н	З	Н	З	О	Н	З	О			
1	2	3	4	5	6	7	8	9	10	11	12	13	14	15	16	17	18	19	
8																			
12																			
16	5		2		1										2		2	4,4	
20			7		1										3		11	6,7	
24	3		3												3		11	6,7	
28	6		3		2												6		
32	2		1														11		
36	1																3		
40																	1		
44																			
48																			
52																			
56																			
60																			
64																			
68																			
72																			
76																			
80																			
84																			
88																			
92																			
96																			
100																			
Итого, шт.	17		16		4										8		45	17,8	
Итого, % от числа стволов	37,8		35,6		8,9										17,8		100,0	17,8	
Итого, куб. м	9,4		6,9		1,8										1,6		19,7	8,1	
Итого, % от запаса по породе	47,7		35,1		9,1										8,1		100,0	8,1	

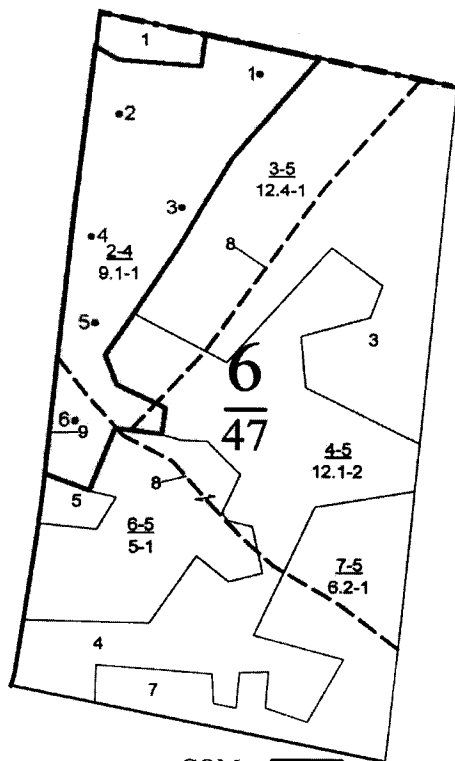
Причины назначения в рубку деревьев категории состояния: 1. _____ 2. _____
3. _____ 4. _____


Ступени толщины, см	средневзвешенная категория состояния																1,93		
	Количество деревьев по категориям состояния, шт.																Всего		
	1		2		3		4		5		5 (а,б,в)			5 (г,д,е)			шт./куб.м	в том числе подлежат рубке, %	
Н	З	Н	З	Н	З	Н	З	Н	З	Н	З	О	Н	З	О	18			19
1	2	3	4	5	6	7	8	9	10	11	12	13	14	15	16	17	18	19	
8																			
12	1		1		2														
16	9		8		6										3		7	2,1	
20	6		16		4										11		34	7,8	
24	18		6		1										14		40	9,9	
28	17		6		2										2		27	1,5	
32	5		1														25		
36	2																6		
40																	2		
44																			
48																			
52																			
56																			
60																			
64																			
68																			
72																			
76																			
80																			
84																			
88																			
92																			
96																			
100																			
Итого, шт.	58		38		15												30	141	21,3
Итого, % от числа стволов	41,1		27,0		10,6												21,3	100,0	21,3
Итого, куб. м	28,9		13,7		4,0												7,0	53,6	13,1
Итого, % от запаса по насаждению	53,9		25,5		7,5												13,1	100,0	13,1

Условные обозначения: НЗ - не заселено (не поражено, не повреждено), З - заселено стволовыми вредителями (поражено болезнями, повреждено огнем), О - отработано вредителями.

М 1:10000

Абрис участка



Условные обозначения: границы выдела, СОМ – 
• - центры круговых площадок постоянного радиуса
1 – номер круговой площадки постоянного радиуса
Обследуемая площадь – 9,1 га

№ квартала	№ выдела	№ лесопатологического выдела	Размеры ленты (круговой площадки) перечёта				Координаты начала, конца и поворотных точек лент перечёта / центров круговых площадок перечёта		
			№ ленты (площадок)	Длина, м	Ширина, м	Радиус, м			Площадь, га
6	2		1			11,3	0,04	52,748689°	39,771634°
			2			11,3	0,04	52,748771°	39,769389°
			3			11,3	0,04	52,747687°	39,770760°
			4			11,3	0,04	52,747368°	39,769408°
			5			11,3	0,04	52,746539°	39,768835°
			6			11,3	0,04	52,745450°	39,768740°

Исполнитель работ по проведению лесопатологического обследования:
Фамилия, имя и отчество (при наличии): Чернышов Евгений Сергеевич
Дата составления документа 21.06.2021

Подпись

Таксационное описание

Плехановское участковое лесничество

ОКУ «Грязинское лесничество»

Управление лесного хозяйства Липецкой области

Воронеж, 2016 г.

Участковое лесничество: ПЛЕХАНОВСКОЕ

ЛЕСА, РАСХОД В СТЕПЯХ, ГОРАХ И ДР.

Квартал 6

Н	По-	Состав	по-	Вн-	Эли-	Дв-	Кл:	Гр:	Бо	Тип	Поли:	Запас	сроста:	Кл:	Запас	на	выделе	лес. М3					
ль	вал-	лесок	покрое,	пощ	со-	мане	ас:	ул:		лес	ога	лес,	лес	М3	ва:								
ла	га	ва,	раль-	ей,	собака:	Р:	га	ла-			С	су-	ре-	ед-	ва:	закл:	Хозяйств:						
		ла	о	порослев	У:	к:	са	во:	во:	ге	а	пн:	по	то:	стои:	дни	льк:	меропр:					
		лр:	иск.	Надежн	ва:	ДУ-	ва:	ас:	ас:	г	вай:	гн:	де-	де-	ва:	ва:							
		кар:	лесных	культ	ур			ва:	та:		соче:	га	выдел:	лав:	ос:	ро:	ва:						
		Кадастр:	оценка								ва:	ва:											
1	2	3	4	5	6	7	8	9	10	11	12	13	14	15	16	17	18	19	20	21	22	23	24
2	9,1	лесная	культура	1	24	С	77	24	26	4	2	1	СТР	.7	27	246	172	1	9				
		7СЗБ				Б	24	26				А2					74	2					

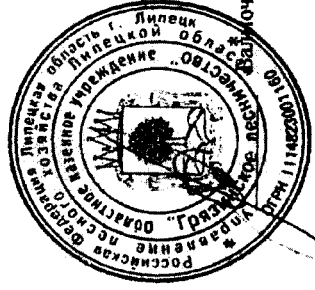
подлесок: БРК КРИ Р СР. ГУСТ

культуры-40 г., состояние УДОВЛЕТВОРИТЕЛЬНЫЕ

Копия верна.

Директор ОКУ «Грязинское лесничество»

«17» июня 2021 г.



В.В. Мочных