

30.06.2021

"УТВЕРЖДАЮ"

Начальник управления лесного хозяйства
Липецкой области

X Божко Ю.Н.

Подписано цифровой подписью:
Божко Юрий Николаевич

Божко Ю.Н.

"30" июня 2021 г.

Акт

лесопатологического обследования № 113
лесных насаждений Грязинского лесничества (лесопарка)
Липецкой области (субъекта Российской Федерации)

Способ лесопатологического обследования: 1. Визуальный
2. Инструментальный

V

Место проведения

Участковое лесничество	Урочище (дача)	Квартал (кварталы)	Выдел (выделы)	Площадь, га	Лесопатологический выдел	Площадь лесопатологического выдела, га
Плехановское		7	1	17,3		

Лесопатологическое обследование проведено на общей площади 17,3 га.

Кадастровый номер участка: _____

(для участков, предоставленных в постоянное (бессрочное) пользование, аренду)

Документ о праве пользования: _____

(тип документа о праве пользования, дата, номер, вид разрешенного использования лесов)

2. **Инструментальное (детальное) обследование лесных насаждений.**

(раздел включается в акт в случае проведения лесопатологического обследования инструментальным способом)

2.1. Лесничество Грязинское Участковое лесничество Плехановское
 Урочище (дача) _____ Квартал 7 Выдел 1
 Лесопатологический выдел _____

Наличие ограничений или особенностей участка, влияющих на назначение СОМ:

_____ (отметка о наличии ООПТ, ОЗУ, водоохранной зоны, радиоактивного загрязнения лесов, угрозы возникновения очагов вредных организмов или пожарной опасности в лесах)

2.2. Фактическая таксационная характеристика лесного насаждения соответствует
 (не соответствует) (нужное подчеркнуть) таксационному описанию. Причины несоответствия:

Ведомость насаждений с выявленными несоответствиями таксационным описаниям

приведена в приложении 1 к Акту.

2.3. Состояние насаждений:

с нарушенной устойчивостью (средневзвешенная категория состояния $\geq 1.51 - \leq 4.50$)

с утраченной устойчивостью (средневзвешенная категория состояния ≥ 4.51)

устойчивое (средневзвешенная категория состояния < 1.50)

2.4. Причины ослабления, повреждения, средневзвешенная категория состояния насаждения:

гнили стволовые (код 350), воздействия шквалистых и ураганных ветров прошлых лет, повлекшие слом стволов деревьев (код 822)

Средневзвешенная категория состояния:

2,51

2.4.1. Заселено (отработано) стволовыми вредителями:

Вид вредителя	Порода	Встречаемость заселенных деревьев, % от запаса породы	Встречаемость отработанных	Степень заселения лесного насаждения (слабая, средняя, сильная)

2.4.2. Повреждено огнём:

Вид пожара	Порода	Состояние корневых лап		Состояние корневой шейки		Высушивание луба		Обугленность древесины более 1/3 высоты ствола	
		процент поврежденных огнём корней	процент деревьев с данным повреждением	Обугленность древесины корневой шейки по окружности (1/4; 2/4; 3/4; более 3/4)	процент деревьев с данным повреждением	по окружности (1/4; 2/4; 3/4; более 3/4)	процент деревьев с данным повреждением	по окружности ствола (менее 1/2; более 1/2)	процент деревьев с данным повреждением

2.4.3. Поражено болезнями:

Болезнь/возбудитель	Порода	Встречаемость, % от запаса насаждения	насаждения (слабая, средняя, сильная)

2.5. Выборке подлежит 11,4 % деревьев (указывается общий % запаса деревьев, подлежащий рубке, от общего запаса насаждения),
 в том числе:
 без признаков ослабления _____ % (причины назначения) _____ ;
 ослабленных _____ %, (причины назначения) _____ ;
 сильно ослабленных _____ %, (причины назначения) _____ ;
 усыхающих 0,8 %, (причины назначения)

--	--	--

 ;
 свежего сухостоя 5,5 %, _____ ;
 свежего ветровала: _____ %; _____ ;
 свежего бурелома _____ %; _____ ;
 старого сухостоя 4,5 %, _____ ;
 старого ветровала: _____ %; _____ ;
 старого бурелома 0,6 %, _____ ;

2.6. Полнота лесного насаждения после уборки деревьев, подлежащих рубке, составит 0,5
 Критическая полнота для данной категории лесных насаждений и преобладающей породы составляет 0,3

ЗАКЛЮЧЕНИЕ к инструментальному обследованию участка

С целью предотвращения негативных процессов, снижения ущерба от их воздействия, назначено:

Участковое лесничество	Урочище (дача)	Квартал	Выдел	Площадь выдела, га	Лесопатологический выдел	Площадь лесопатологического выдела, га	Вид мероприятия	Площадь мероприятия, га	Породы	Доля выбираемой древесины по запасу, %	Рекомендуемый срок проведения мероприятия
Плехановское		7	1	17,3			ВСП	17,3	С	11,4	2023

Ведомость временной пробной площади и абрис участка прилагаются (приложение 2 и 3 к Акту).

РЕКОМЕНДАЦИИ по проведению мероприятий, не относящихся к мероприятиям по предупреждению распространения вредных организмов.

Дата проведения ЛПО _____ 25.05.2021 _____ ;

Дата составления документа _____ 21.06.2021 _____ ;

Исполнитель работ по проведению лесопатологического обследования:

ФИО Чернышов Е.С. Организация Филиал ФБУ "Рослесозащита"-Центр защиты леса Тульской области"

Должность инженер-лесопатолог

Подпись — Е.С. Чернышов —

Телефон 8 (4872) 41-89-27

ВРЕМЕННАЯ ПРОБНАЯ ПЛОЩАДЬ №

1.1. Субъект РФ Липецкая область
Лесничество (лесопарк) Грязинское Участковое лесничество Плехановское
Урочища (лесная дача) _____
Квартал 7 Выдел 1 Площадь выдела 17,30 га.
Лесопатологический выдел _____ Площадь лесопатологического выдела _____ га.

1.2. Метод перече́та: сплошной, ленты пере́чета, круговые площадки постоянного радиуса,
реласкопические площадки. (нужное подчеркнуть)
Количество лент / площадок 8 шт. Размеры площадок (длина x ширина/радиус) 13,8 м.
Размер временной пробной площади: 0,48 га.

1.3. Фактическая таксационная характеристика насаждения:
Состав 10С+Б возраст 84 лет; тип леса СТР полнота 0,6
бонитет 1 запас на га 240 кбм возобновление _____

1.4. Номер очага вредных организмов _____
Тип очага вредных организмов: _____
Фаза развития очага: начальная, эпизодический, хронический (нужное подчеркнуть)
нарастания численности, собственно вспышка, кризис
(нужное подчеркнуть)

1.5. Причина ослабления, повреждения, время: 2017
Причина 1 - гнили стволовые (код 350), причина 2 - воздействия шквалистых и ураганных ветров прошлых лет, повлекшие слом стволов деревьев (код 822)

Состояние насаждения: _____ сильно ослабленное

Средневзвешенная категория состояния насаждения: _____ 2,51

1.6. Назначенные мероприятия: _____ ВСП

ВСП - Выборочная санитарная рубка
Исполнитель работ по проведению лесопатологического обследования:

ФИО Чернышов Е.С. Подпись 

Дата составления документа: 21.06.2021

Оборотная сторона
ВЕДОМОСТЬ ПЕРЕЧЕТА ДЕРЕВЬЕВ

(для сплошного,

Порода: **Сосна** средневзвешенная категория состояния **2,51**

Ступени толщины, см	Количество деревьев по категориям состояния, шт.																	Всего	
	1		2		3		4		5		5 (а,б,в)			5 (г,д,е)			шт./куб.м	в том числе подлежат рубке, %	
	Н	З	Н	З	Н	З	Н	З	Н	З	Н	З	О	Н	З	О			
1	2	3	4	5	6	7	8	9	10	11	12	13	14	15	16	17	18	19	
8																			
12					1												1		
16	1		3	4								1					9	0,6	
20	12		15	2			3								3		35	3,4	
24	8		12	11								1					32	0,6	
28	1		28	15								4			3		51	3,9	
32	3		11	10								2			2		28	2,2	
36	3		6	5								1			1		16	1,1	
40			2	2													4		
44			2														2		
48																			
52																			
56																			
60																			
64																			
68																			
72																			
76																			
80																			
84																			
88																			
92																			
96																			
100																			
Итого, шт.	28		79		50		3					9		9			178	11,8	
Итого, % от числа стволов	15,7		44,4		28,1		1,7					5,1		5,1			100,0	11,8	
Итого, куб. м	14,5		53,1		34,5		0,9					6,3		5,9			115,2	11,4	
Итого, % от запаса по породе	12,6		46,1		29,9		0,8					5,5		5,1			100,0	11,4	

Причины назначения в рубку деревьев категории состояния:

1. _____ 2. _____
3. _____ 4. _____

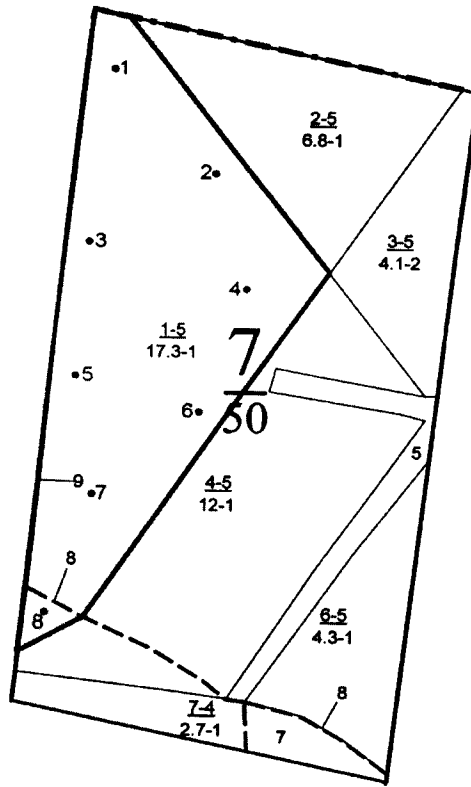
По насаждению: средневзвешенная категория состояния **2,51**

Ступени толщины, см	Количество деревьев по категориям состояния, шт.																	Всего	
	1		2		3		4		5		5 (а,б,в)			5 (г,д,е)			шт./куб.м	в том числе подлежат рубке, %	
	Н	З	Н	З	Н	З	Н	З	Н	З	Н	З	О	Н	З	О			
1	2	3	4	5	6	7	8	9	10	11	12	13	14	15	16	17	18	19	
8																			
12					1												1		
16	1		3	4								1					9	0,6	
20	12		15	2			3								3		35	3,4	
24	8		12	11								1					32	0,6	
28	1		28	15								4			3		51	3,9	
32	3		11	10								2			2		28	2,2	
36	3		6	5								1			1		16	1,2	
40			2	2													4		
44			2														2		
48																			
52																			
56																			
60																			
64																			
68																			
72																			
76																			
80																			
84																			
88																			
92																			
96																			
100																			
Итого, шт.	28		79		50		3					9		9			178	11,9	
Итого, % от числа стволов	15,7		44,3		28,1		1,7					5,1		5,1			100,0	11,9	
Итого, куб. м	14,5		53,1		34,5		0,9					6,3		5,9			115,2	11,4	
Итого, % от запаса по насаждению	12,6		46,1		29,9		0,8					5,5		5,1			100,0	11,4	

Условные обозначения: НЗ - не заселено (не поражено, не повреждено), З - заселено стволовыми вредителями (поражено болезнями, повреждено огнем), О - отработано вредителями.

М 1:10000

Абрис участка



Условные обозначения: границы выдела, СОМ –
 • - центры круговых площадок постоянного радиуса
 1 – номер круговой площадки постоянного радиуса
 Обследуемая площадь – 17,3 га

№ квартала	№ выдела	№ лесопатологического выдела	Размеры ленты (круговой площадки) перечёта					Координаты начала, конца и поворотных точек лент перечёта / центров круговых площадок перечёта	
			№ ленты (площадок)	Длина, м	Ширина, м	Радиус, м	Площадь, га		
7	1		1			13,8	0,06	52,747839°	39,776562°
			2			13,8	0,06	52,746746°	39,777129°
			3			13,8	0,06	52,745466°	39,776685°
			4			13,8	0,06	52,745523°	39,779035°
			5			13,8	0,06	52,743951°	39,776289°
			6			13,8	0,06	52,744273°	39,778287°
			7			13,8	0,06	52,742836°	39,775999°
			8			13,8	0,06	52,741703°	39,775398°

Исполнитель работ по проведению лесопатологического обследования:
 Фамилия, имя и отчество (при наличии): Чернышов Евгений Сергеевич
 Дата составления документа 21.06.2021 г.

Подпись

Таксационное описание

Плехановское участковое лесничество

ОКУ «Грязинское лесничество»

Управление лесного хозяйства Липецкой области

Воронеж, 2016 г.

Участковое лесничество: ПЛЕХАНОВСКОЕ										ЛЕСА, РАСКОЛ В СТЕНЯХ, ГОРАХ И ДР.										Квартал 7				
№	Пло-	Состав	Воз-	Вид	Дл-	Кл-	Гр-	Во-	Тип	Полн-	Запас	Кл-	Запас	на	видале,	лес	МЗ	С	су-	ре-	еди-	захламлен.	Хозяйственные	
1	2	3	4	5	6	7	8	9	10	11	12	13	14	15	16	17	18	19	20	21	22	23	24	
1	17,3	лесные культуры	1	25	С	84	25	28	5	3	1	СТР	6	24	415	415	1	35						17
подлесок: АН БРК РКТ СР ГРУСТ культуры-33 г. Состояние УДОБРЕВИТЕЛЬНЫЕ ПОЛНОТА ВКРАШИВЕРНА																								

Копия верна.

Директор ОКУ «Грязинское лесничество»

«17» июня 2021 г.



В.В.