

30.06.2021

**X Божко Ю.Н.**

Подписано цифровой подписью:  
Божко Юрий Николаевич

"УТВЕРЖАЮ"

Начальник управления лесного хозяйства  
Липецкой области

Божко Ю.Н.

"30" июня 2021 г.

**Акт**

лесопатологического обследования № 114

лесных насаждений Грязинского лесничества (лесопарка)

Липецкой области

(субъекта Российской Федерации)

Способ лесопатологического обследования:

1. Визуальный  
2. Инструментальный

v

**Место проведения**

Участковое лесничество	Урочище (дача)	Квартал (кварталы)	Выдел (выделы)	Площадь, га	Лесопатологический выдел	Площадь лесопатологического выдела, га
Плехановское		10	5	17,3	1	0,4
		10	5	17,3	2	16,9

Лесопатологическое обследование проведено на общей площади

17,3

га.

Кадастровый номер участка:

(для участков, предоставленных в постоянное (бессрочное) пользование, аренду)

Документ о праве пользования:

(тип документа о праве пользования, дата, номер, вид разрешенного использования лесов)

2. **Инструментальное (детальное) обследование лесных насаждений.**

(раздел включается в акт в случае проведения лесопатологического обследования инструментальным способом)

2.1. Лесничество Грязинское Участковое лесничество Плехановское  
 Урочище (дача) \_\_\_\_\_ Квартал 10 Выдел 5  
 Лесопатологический выдел 1

Наличие ограничений или особенностей участка, влияющих на назначение СОМ:

\_\_\_\_\_ (отметка о наличии ООПТ, ОЗУ, водоохранной зоны, радиоактивного загрязнения лесов, угрозы возникновения очагов вредных организмов или пожарной опасности в лесах)

2.2. Фактическая таксационная характеристика лесного насаждения \_\_\_\_\_ соответствует  
 (не соответствует) (нужное подчеркнуть) таксационному описанию. Причины несоответствия:

Неравномерный состав и другие характеристики насаждения

Ведомость насаждений с выявленными несоответствиями таксационным описаниям

приведена в приложении 1 к Акту.

2.3. Состояние насаждений:

- с нарушенной устойчивостью (средневзвешенная категория состояния  $\geq 1.51 - < 4.50$ )
- с утраченной устойчивостью (средневзвешенная категория состояния  $\geq 4.51$ )
- устойчивое (средневзвешенная категория состояния  $< 1.50$ )

2.4. Причины ослабления, повреждения, средневзвешенная категория состояния насаждения:

*гнили стволовые (код 350), воздействия шквалистых и ураганных ветров прошлых лет, повлекшие слом стволов деревьев (код 822)*

Средневзвешенная категория состояния: 3,24

2.4.1. Заселено (отработано) стволовыми вредителями:

Вид вредителя	Порода	Встречаемость заселенных деревьев, % от запаса породы	Встречаемость отработанных	Степень заселения лесного насаждения (слабая, средняя, сильная)

2.4.2. Повреждено огнём:

Вид пожара	Порода	Состояние корневых лап		Состояние корневой шейки		Высушивание луба		Обугленность древесины более 1/3 высоты ствола	
		процент поврежденных корней	процент деревьев с данным повреждением	Обугленность древесины корневой шейки по окружности (1/4; 2/4; 3/4; более 3/4)	процент деревьев с данным повреждением	по окружности (1/4; 2/4; 3/4; более 3/4)	процент деревьев с данным повреждением	по окружности ствола (менее 1/2, более 1/2)	процент деревьев с данным повреждением

2.4.3. Поражено болезнями:

Болезнь/возбудитель	Порода	Встречаемость, % от запаса насаждения	насаждения (слабая, средняя, сильная)

2.5. Выборке подлежит \_\_\_\_\_ 40 % деревьев (указывается общий % запаса деревьев, подлежащий рубке, от общего запаса насаждения),  
 в том числе:

без признаков ослабления	_____ %	(причины назначения)	_____ ;
ослабленных	_____ %,	(причины назначения)	_____ ;
сильно ослабленных	_____ %,	(причины назначения)	_____ ;
усыхающих	_____ %,	(причины назначения)	_____ ;
свежего сухостоя	18,2 %,		_____ ;
свежего ветровала:	_____ %,		_____ ;
свежего бурелома	_____ %,		_____ ;
старого сухостоя	19,6 %,		_____ ;
старого ветровала:	_____ %,		_____ ;
старого бурелома	2,2 %,		_____ ;

2.6. Полнота лесного насаждения после уборки деревьев, подлежащих рубке, составит 0,2  
 Критическая полнота для данной категории лесных насаждений и преобладающей породы составляет 0,3

**ЗАКЛЮЧЕНИЕ к инструментальному обследованию участка**

С целью предотвращения негативных процессов, снижения ущерба от их воздействия, назначено:

Участковое лесничество	Урочище (дача)	Квартал	Выдел	Площадь выдела, га	Лесопатологический выдел	Площадь лесопатологического выдела, га	Вид мероприятия	Площадь мероприятия, га	Породы	Доля выбираемой древесины по запасу, %	Рекомендуемый срок проведения мероприятия
Плехановское		10	5	17,3	1	0,4	ССР	0,4	С	40	2023

Ведомость временной пробной площади и абрис участка прилагаются (приложение 2 и 3 к Акту).

РЕКОМЕНДАЦИИ по проведению мероприятий, не относящихся к мероприятиям по предупреждению распространения вредных организмов.

Дата проведения ЛПО \_\_\_\_\_ 26.05.2021 \_\_\_\_\_ ;

Дата составления документа \_\_\_\_\_ 21.06.2021 \_\_\_\_\_ ;

Исполнитель работ по проведению лесопатологического обследования:

ФИО Чернышов Е.С. Организация Филиал ФБУ "Рослесозащита"-Центр защиты леса Тульской области"

Должность инженер-лесопатолог

Подпись Е.С. Чернышов

Телефон 8 (4872) 41-89-27

Ведомость лесных участков с выявленными несоответствиями таксационным описаниям

Субъект Российской Федерации Липецкая область Лесничество (лесопарк) Грязинское  
Участковое лесничество Плехановское Урочища (лесная дача)

Год проведения лесостройства	Номер квартала	Номер выдела	Площадь выдела, га	Целевое назначение лесов	Категория защитных лесов	ОЗУ	Источник данных	Номер лесопатологического выдела	Площадь лесопатологического выдела, га	состав	порода	возраст, лет	средняя высота, м	средний диаметр, см	тип леса	полнота	бонитет	запас, куб. м/га	площадей	
																			количество, шт	Общая площадь, га
2016	10	5	17,3	Защитные леса	лес, расположенные в пустынных, полупустынных, лесостепных, степных, горных, лесостепных зонах, лесостепных, полупустынных, лесостепных, лесостепных зонах, степных, горных	Нет	ТО			10С+В		87	26	32	СТР	0,7	1	290		
2016	10	5	17,3	Защитные леса	лес, расположенные в пустынных, полупустынных, лесостепных, лесостепных зонах, степных, горных	Нет	Ф	1	0,4	10С	С	87	26	32	СТР	0,3	1	89 (148)	1	0,40
2016	10	5	17,3	Защитные леса	лес, расположенные в пустынных, полупустынных, лесостепных, лесостепных зонах, степных, горных	Нет	Ф	2	16,9	10С+В	С	87	26	32	СТР	0,7	1	267 (282)	8	0,32

Условные обозначения:  
ТО - таксационные описания  
Ф - фактическая характеристика лесного насаждения

Исполнитель работ по проведению лесопатологического обследования:

ФИО Чернышов Е.С.

Подпись

Результаты проведения лесопатологического обследования лесных насаждений за

26.05.2021 г.

Субъект Российской Федерации  
Участковое лесничество

Липецкая область  
Плехановское

Лесничество (лесопарк)  
Урочища (лесная дача)

Гришинское

1	2	3	4	5	6	7	8	Таблицонная характеристика										Распределение запаса насаждения по категориям состояния деревьев, % от запаса										Назначаемые мероприятия	
								состав	попада	возраст	средняя высота, м	средний диаметр, см *	тип леса	полнота *	фонкет	запас, км/га *	число деревьев на временной пробной площадке, шт.	без признаков ослабления	ослабленные	сильно ослабленные	убыточные	свежий бурелом	свежий сухой	свежий ветровал	свежий бурелом	старый сухой	старый ветровал	старый бурелом	причина ослабления, повреждения
10	5	17,3	Защитные леса	леса, расположенные в путыньных, полупутыньных, лесостепных, лесотундровых зонах, степях.	Нет	1	0,4	10С	Всего	87	26	32	СТР	89	85	12,0	32,5	15,5		18,2	19,6		2,2	350	40,0		ССР	0,4	
10	5	17,3	Защитные леса	леса, расположенные в путыньных, полупутыньных, лесостепных, лесотундровых зонах, степях.	Нет	2	16,9	10С+Б	Всего	87	26	32	СТР	267	153	70,7	23,1	0,7			4,4	1,1		350	5,5				

Исполнитель работ по проведению лесопатологического обследования:

Чернышов Е.С.

Подпись

350 - гниль стволовые

822 - воздействия шпалы в ураганных ветров прошлых лет, поваленные стволы деревьев

ФНО

Дата составления документа

21.06.2021

**ВРЕМЕННАЯ ПРОБНАЯ ПЛОЩАДЬ №**

1.1. Субъект РФ Липецкая область

Лесничество (лесопарк) Грязинское Участковое лесничество Плехановское

Урочища (лесная дача) \_\_\_\_\_

Квартал 10 Выдел 5 Площадь выдела 17,30 га.

Лесопатологический выдел 1 Площадь лесопатологического выдела 0,4 га.

1.2. Метод перече́та: сплошной, ленты перече́та, круговые площадки постоянного радиуса, реласкопические площадки. (нужное подчеркнуть)

Количество лент / площадок 1 шт. Размеры площадок (длина x ширина/радиус) 0,0 м.

Размер временной пробной площади: 0,4 га.

1.3. Фактическая таксационная характеристика насаждения:

Состав 10С возраст 87 лет; тип леса СТР полнота 0,3

бонитет 1 запас на га 89 (148) кубм возобновление \_\_\_\_\_

1.4. Номер очага вредных организмов \_\_\_\_\_

Тип очага вредных организмов: \_\_\_\_\_ эпизодический, хронический (нужное подчеркнуть)

Фаза развития очага: начальная, нарастания численности, собственно вспышка, кризис (нужное подчеркнуть)

1.5. Причина ослабления, повреждения, время: 2017

Причина 1 - гнили стволовые (код 350), причина 2 - воздействия шквальных и ураганных ветров прошлых лет, повлекшие слом стволов деревьев (код 822)

Состояние насаждения: \_\_\_\_\_ сильно ослабленное

Средневзвешенная категория состояния насаждения: \_\_\_\_\_ 3,24

1.6. Назначенные мероприятия:

ССР

ССР - Сплошная санитарная рубка

Исполнитель работ по проведению лесопатологического обследования:

ФИО Чернышов Е.С. Подпись 

Дата составления документа: 21.06.2021

Оборотная сторона  
ВЕДОМОСТЬ ПЕРЕЧЕТА ДЕРЕВЬЕВ

сплошного, ленточного и перечета на круговых площадках постоянного радиуса)

(для

Порода: Сосна средневзвешенная категория состояния 3,24

Ступени толшины, см	Количество деревьев по категориям состояния, шт.																Всего	
	1		2		3		4		5		5 (а,б,в)			5 (г,д,е)			шт./к уб.м	в том числе подлежат рубке, %
	Н	З	Н	З	Н	З	Н	З	Н	З	Н	З	О	Н	З	О		
1	2	3	4	5	6	7	8	9	10	11	12	13	14	15	16	17	18	19
8																		
12																		
16	2		1		5										1		1	1,2
20	2		3		1										1		9	1,2
24	1		3		3										3		9	3,5
28	4		7		2							1			1		9	2,4
32			9		3							5			4		22	10,6
36	3		2									4			1		17	5,9
40			2		1							2			2		9	4,7
44					1										3		6	3,5
48												1			1		3	2,3
52																		
56																		
60																		
64																		
68																		
72																		
76																		
80																		
84																		
88																		
92																		
96																		
100																		
Итого, шт.	12		27		16							13			17		85	35,3
Итого, % от числа стволов	14,1		31,8		18,8							15,3			20,0		100,0	35,3
Итого, куб. м	7,1		19,2		9,2							10,8			12,9		59,2	40,0
Итого, % от запаса по породе	12,0		32,5		15,5							18,2			21,8		100,0	40,0

Причины назначения в рубку деревьев категории состояния:

1. \_\_\_\_\_ 2. \_\_\_\_\_

3. \_\_\_\_\_ 4. \_\_\_\_\_

По насаждению: средневзвешенная категория состояния 3,24

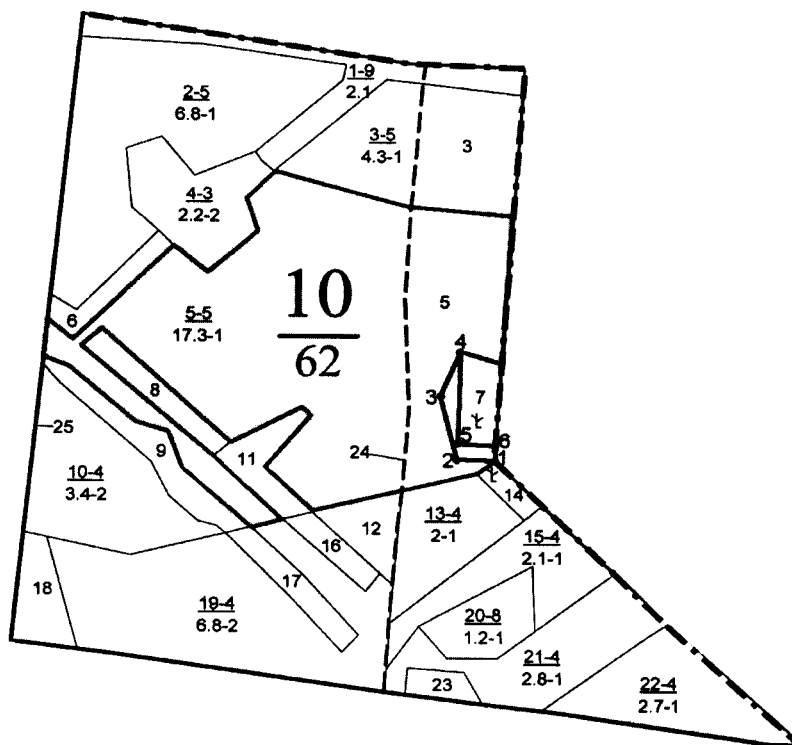
Ступени толшины, см	Количество деревьев по категориям состояния, шт.																Всего	
	1		2		3		4		5		5 (а,б,в)			5 (г,д,е)			шт./к уб.м	в том числе подлежат рубке, %
	Н	З	Н	З	Н	З	Н	З	Н	З	Н	З	О	Н	З	О		
1	2	3	4	5	6	7	8	9	10	11	12	13	14	15	16	17	18	19
8																		
12																		
16	2		1		5										1		1	1,2
20	2		3		1										1		9	1,2
24	1		3		3										3		9	3,5
28	4		7		2							1			1		9	2,4
32			9		3							5			4		22	10,6
36	3		2									4			1		17	5,9
40			2		1							2			2		9	4,7
44					1										3		6	3,5
48												1			1		3	2,3
52																		
56																		
60																		
64																		
68																		
72																		
76																		
80																		
84																		
88																		
92																		
96																		
100																		
Итого, шт.	12		27		16							13			17		85	35,3
Итого, % от числа стволов	14,1		31,8		18,8							15,3			20,0		100,0	35,3
Итого, куб. м	7,1		19,2		9,2							10,8			12,9		59,2	40,0
Итого, % от запаса по насаждению	12,0		32,5		15,5							18,2			21,8		100,0	40,0

Условные обозначения: НЗ - не заселено (не поражено, не повреждено), З - заселено стволовыми вредителями (поражено болезнями, повреждено огнем), О - отработано вредителями.



М 1:10000

Абрис участка

С



Ю

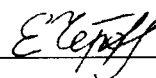
Условные обозначения: границы выдела - , лесопатологического выдела и СОМ -   
1 – номер поворотной точки  
Обследуемая площадь – 0,4 га

№ квартала	№ выдела	№ лесопатологического выдела	Размеры ленты (круговой площадки) перече́та					Координаты начала, конца и поворотных точек лент перече́та / центров круговых площадок перече́та
			№ ленты (площадок)	Длина, м	Ширина, м	Радиус, м	Площадь, га	
10	5	1	Сплошной перече́т					.

Пространственное размещение лесопатологического выдела

Номера точек	Координаты		Длина, м
1-2	52,739846°	39,805920°	60
2-3	52,739970°	39,804879°	85
3-4	52,740502°	39,804649°	77
4-5	52,741276°	39,805248°	123
5-6	52,740044°	39,805016°	53
6-1	52,740076°	39,805806°	25

Исполнитель работ по проведению лесопатологического обследования:  
Фамилия, имя и отчество (при наличии): Чернышов Евгений Сергеевич  
Дата составления документа 21.06.2021

Подпись 



**2. Инструментальное (детальное) обследование лесных насаждений.**

(раздел включается в акт в случае проведения лесопатологического обследования инструментальным способом)

2.1. Лесничество Грязинское Участковое лесничество Плехановское  
 Урочище (дача) \_\_\_\_\_ Квартал 10 Выдел 5  
 Лесопатологический выдел 2

Наличие ограничений или особенностей участка, влияющих на назначение СОМ:

\_\_\_\_\_ (отметка о наличии ООПТ, ОЗУ, водоохранной зоны, радиоактивного загрязнения лесов, угрозы возникновения очагов вредных организмов или пожарной опасности в лесах)

2.2. Фактическая таксационная характеристика лесного насаждения соответствует  
 (не соответствует) (нужное подчеркнуть) таксационному описанию. Причины несоответствия:

Ведомость насаждений с выявленными несоответствиями таксационным описаниям

приведена в приложении 1 к Акту.

2.3. Состояние насаждений:

- с нарушенной устойчивостью (средневзвешенная категория состояния  $\geq 1.51 - < 4.50$ )
- с утраченной устойчивостью (средневзвешенная категория состояния  $\geq 4.51$ )
- устойчивое (средневзвешенная категория состояния  $< 1.50$ )

2.4. Причины ослабления, повреждения, средневзвешенная категория состояния насаждения:

*гнили стволые (код 350), воздействия шквальных и ураганных ветров прошлых лет, повлекшие слом стволов деревьев (код 822)*

Средневзвешенная категория состояния: 1,47

2.4.1. Заселено (отработано) стволовыми вредителями:

Вид вредителя	Порода	Встречаемость заселенных деревьев, % от запаса породы	Встречаемость отработанных	Степень заселения лесного насаждения (слабая, средняя, сильная)

2.4.2. Повреждено огнём:

Вид пожара	Порода	Состояние корневых лап		Состояние корневой шейки		Высушивание луба		Обугленность древесины более 1/3 высоты ствола	
		процент поврежденных отгём корней	процент деревьев с данным повреждением	Обугленность древесины корневой шейки по окружности (1/4; 2/4; 3/4; более 3/4)	процент деревьев с данным повреждением	по окружности (1/4; 2/4; 3/4; более 3/4)	процент деревьев с данным повреждением	по окружности ствола (менее 1/2, более 1/2)	процент деревьев с данным повреждением

2.4.3. Поражено болезнями:

Болезнь/возбудитель	Порода	Встречаемость, % от запаса насаждения	насаждения (слабая, средняя, сильная)

- 2.5. Выборке подлежит 5,5 % деревьев (указывается общий % запаса деревьев, подлежащий рубке, от общего запаса насаждения), в том числе:
- без признаков ослабления \_\_\_\_\_ % (причины назначения) \_\_\_\_\_ ;
  - ослабленных \_\_\_\_\_ %, (причины назначения) \_\_\_\_\_ ;
  - сильно ослабленных \_\_\_\_\_ %, (причины назначения) \_\_\_\_\_ ;
  - усыхающих \_\_\_\_\_ %, (причины назначения) \_\_\_\_\_ ;
  - свежего сухостоя \_\_\_\_\_ %;
  - свежего ветровала: \_\_\_\_\_ %;
  - свежего бурелома \_\_\_\_\_ %;
  - старого сухостоя 4,4 %;
  - старого ветровала: \_\_\_\_\_ %;
  - старого бурелома 1,1 %;

- 2.6. Полнота лесного насаждения после уборки деревьев, подлежащих рубке, составит 0,7  
Критическая полнота для данной категории лесных насаждений и преобладающей породы составляет 0,3

**ЗАКЛЮЧЕНИЕ к инструментальному обследованию участка**

*Насаждение здоровое, средневзвешенная категория состояния 1.47, мероприятия по предупреждению распространения вредных организмов не назначаются.*

С целью предотвращения негативных процессов, снижения ущерба от их воздействия, назначено:

Участковое лесничество	Урочище (дача)	Квартал	Выдел	Площадь выдела, га	Лесопатологический выдел	Площадь лесопатологического выдела, га	Вид мероприятия	Площадь мероприятия, га	Породы	Доля выбираемой древесины по запасу, %	Рекомендуемый срок проведения мероприятия
Плехановское		10	5	17,3	2	16,9					

Ведомость временной пробной площади и абрис участка прилагаются (приложение 2 и 3 к Акту).

РЕКОМЕНДАЦИИ по проведению мероприятий, не относящихся к мероприятиям по предупреждению распространения вредных организмов.

Дата проведения ЛПО 26.05.2021 ;

Дата составления документа 21.06.2021 ;

Исполнитель работ по проведению лесопатологического обследования:

ФИО Чернышов Е.С. Организация Филиал ФБУ "Рослесозащита"- "Центр защиты леса Тульской области"

Должность инженер-лесопатолог

Подпись Е.С. Чернышов

Телефон 8 (4872) 41-89-27

**ВРЕМЕННАЯ ПРОБНАЯ ПЛОЩАДЬ №**

1.1. Субъект РФ Липецкая область

Лесничество (лесопарк) Грязинское Участковое лесничество Плехановское

Урочища (лесная дача)

Квартал 10 Выдел 5 Площадь выдела 17,30 га.

Лесопатологический выдел 2 Площадь лесопатологического выдела 16,9 га.

1.2. Метод перече́та: сплошной, ленты пере́чета, круговые площадки постоянного радиуса,  
реласкопические площадки. (нужное подчеркнуть)

Количество лент / площадок 8 шт. Размеры площадок (длина x ширина/радиус) 11,3 м.

Размер временной пробной площади: 0,32 га.

1.3. Фактическая таксационная характеристика насаждения:

Состав 10С+Б возраст 87 лет; тип леса СТР полнота 0,7

бонитет 1 запас на га 267 (282) кбм возобновление

1.4. Номер очага вредных организмов

Тип очага вредных организмов: эпизодический, хронический (нужное подчеркнуть)  
Фаза развития очага: начальная, нарастания численности, собственно вспышка, кризис  
(нужное подчеркнуть)

1.5. Причина ослабления, повреждения, время:

2017

Причина 1 - гнили стволовые (код 350), причина 2 - воздействия шквальных и ураганных ветров прошлых лет, полевкие слом  
стволов деревьев (код 822)

Состояние насаждения:

здоровое

Средневзвешенная категория состояния насаждения:

1,47

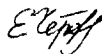
1.6. Назначенные мероприятия:

Исполнитель работ по проведению лесопатологического обследования:

ФИО

Чернышов Е.С.

Подпись



Дата составления документа:

21.06.2021

Порода: Сосна среднезвешенная категория состояния 1,47

Ступени толщины, см	Количество деревьев по категориям состояния, шт.																Всего	
	1		2		3		4		5		5 (а,б,в)			5 (г,д,е)			шт./к у.б.м	в том числе подлежат рубке, %
	Н	З	Н	З	Н	З	Н	З	Н	З	Н	З	О	Н	З	О		
1	2	3	4	5	6	7	8	9	10	11	12	13	14	15	16	17	18	19
8																		
12			1		2										3		6	2,0
16	8		5		3										2		18	1,3
20	17		9												3		29	2,0
24	14		9												2		25	1,3
28	20		7														27	
32	18		4												2		24	1,3
36	9		4												1		14	0,6
40	5		1														6	
44	2																2	
48	2																2	
52																	2	
56																		
60																		
64																		
68																		
72																		
76																		
80																		
84																		
88																		
92																		
96																		
100																		
Итого, шт.	95		40		5										13		153	8,5
Итого, % от числа стволов	62,1		26,1		3,3										8,5		100,0	8,5
Итого, куб. м	64,0		20,9		0,6										5,0		90,5	5,5
Итого, % от запаса по породе	70,7		23,1		0,7										5,5		100,0	5,5

Причины назначения в рубку деревьев категории состояния: 1. \_\_\_\_\_ 2. \_\_\_\_\_  
3. \_\_\_\_\_ 4. \_\_\_\_\_

По насаждению: среднезвешенная категория состояния 1,47

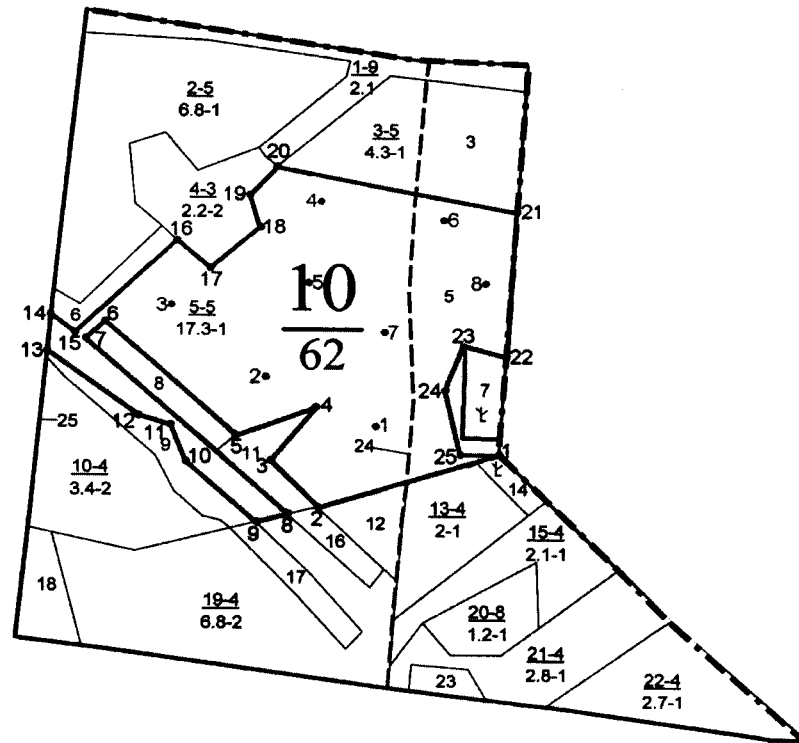
Ступени толщины, см	Количество деревьев по категориям состояния, шт.																Всего	
	1		2		3		4		5		5 (а,б,в)			5 (г,д,е)			шт./к у.б.м	в том числе подлежат рубке, %
	Н	З	Н	З	Н	З	Н	З	Н	З	Н	З	О	Н	З	О		
1	2	3	4	5	6	7	8	9	10	11	12	13	14	15	16	17	18	19
8																		
12			1		2										3		6	2,0
16	8		5		3										2		18	1,3
20	17		9												3		29	2,0
24	14		9												2		25	1,3
28	20		7														27	
32	18		4												2		24	1,3
36	9		4												1		14	0,6
40	5		1														6	
44	2																2	
48	2																2	
52																		
56																		
60																		
64																		
68																		
72																		
76																		
80																		
84																		
88																		
92																		
96																		
100																		
Итого, шт.	95		40		5										13		153	8,5
Итого, % от числа стволов	62,1		26,1		3,3										8,5		100,0	8,5
Итого, куб. м	64,0		20,9		0,6										5,0		90,5	5,5
Итого, % от запаса по насаждению	70,7		23,1		0,7										5,5		100,0	5,5

Условные обозначения: НЗ - не заселено (не поражено, не повреждено), З - заселено стволовыми вредителями (поражено болезнями, повреждено огнем), О - отработано вредителями.

М 1:10000

Абрис участка

С



Ю

Условные обозначения: границы выдела - , лесопатологического выдела и СОМ -

• - центры круговых площадок постоянного радиуса

1 - номер круговой площадки постоянного радиуса

1 - номер поворотной точки

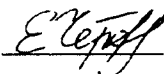
Обследуемая площадь - 16,9 га

№ квартала	№ выдела	№ лесопатологического выдела	Размеры ленты (круговой площадки) перечёта				Координаты начала, конца и поворотных точек лент перечёта / центров круговых площадок перечёта		
			№ ленты (площадок)	Длина, м	Ширина, м	Радиус, м			Площадь, га
10	5	2	1			11,3	0,04	52,739762°	39,802762°
			2			11,3	0,04	52,740558°	39,800587°
			3			11,3	0,04	52,741717°	39,798942°
			4			11,3	0,04	52,742790°	39,801829°
			5			11,3	0,04	52,742007°	39,802146°
			6			11,3	0,04	52,742496°	39,804674°
			7			11,3	0,04	52,741478°	39,802949°
			8			11,3	0,04	52,740920°	39,804371°

Пространственное размещение лесопатологического выдела

Номера точек	Координаты		Длина, м
1-2	52,739846°	39,805920°	251
2-3	52,739357°	39,802119°	89
3-4	52,739775°	39,801251°	96
4-5	52,740345°	39,802213°	112
5-6	52,740080°	39,800706°	232
6-7	52,741480°	39,798083°	35
7-8	52,741464°	39,797892°	362
8-9	52,739157°	39,801886°	42
9-10	52,739151°	39,801426°	131
10-11	52,739910°	39,799953°	48
11-12	52,740336°	39,799383°	56
12-13	52,740495°	39,798725°	160
13-14	52,741165°	39,797239°	48
14-15	52,741645°	39,797208°	37
15-16	52,741537°	39,797697°	185
16-17	52,742347°	39,799452°	60
17-18	52,742309°	39,800382°	87
18-19	52,742544°	39,801181°	50
19-20	52,743145°	39,801072°	51
20-21	52,743494°	39,801411°	319
21-22	52,743020°	39,806195°	208
22-23	52,741142°	39,805868°	57
23-24	52,741276°	39,805248°	77
24-25	52,740502°	39,804649°	85
25-1	52,739970°	39,804879°	60

Исполнитель работ по проведению лесопатологического обследования:  
 Фамилия, имя и отчество (при наличии): Чернышов Евгений Сергеевич

Подпись 

Дата составления документа 21.06.2021 г.

# Таксационное описание

Плехановское участковое лесничество

ОКУ «Грязинское лесничество»

Управление лесного хозяйства Липецкой области

Воронеж, 2016 г.

Участковое лесничество: ПЛЕХАНОВСКОЕ

ЛЕСА, РАСПОИ В СТЕЛЯХ, ГОРАХ И ДР.

И	Дно	Состав	Лесост.	по	Я	Вы	Эле	Вос	Ва	Ди	Кл	Гр	Во	Тип	Поли	Запас	Сыротас	Кл	Запас	на	выдаче,	лес	МЗ	Квартал
1	2	3	4	5	6	7	8	9	10	11	12	13	14	15	16	17	18	19	20	21	22	23	24	
5	17,3	лесные культуры	10С4Е	1	26	С	87	26	32	5	3	1	СТР	17	29	502	502	1.					10	

культуры - 30 г, состояние УДОВЛЕТВОРИТЕЛЬНЫЕ  
ПОЛНОТА НЕРАВНОМЕРНАЯ



Копия верна.  
Директор ОКУ «Грязинское лесничество»  
«17» июня 2021 г.