

30.06.2021

"УТВЕРЖДАЮ"

Начальник управления лесного хозяйства  
Липецкой области

X Божко Ю.Н.

Подписано цифровой подписью:  
Божко Юрий Николаевич

Божко Ю.Н.

"30" июня 2021 г.

Акт

лесопатологического обследования № 132

лесных насаждений Грязинского лесничества (лесопарка)

Липецкой области

(субъекта Российской Федерации)

Способ лесопатологического обследования:

- 1. Визуальный
- 2. Инструментальный

V

Место проведения

Участковое лесничество	Урочище (дача)	Квартал (кварталы)	Выдел (выделы)	Площадь, га	Лесопатологический выдел	Площадь лесопатологического выдела, га
Плехановское		45	16	2		

Лесопатологическое обследование проведено на общей площади 2,0 га.

Кадастровый номер участка:

(для участков, предоставленных в постоянное (бессрочное) пользование, аренду)

Документ о праве пользования:

(тип документа о праве пользования, дата, номер, вид разрешенного использования лесов)

2. Инструментальное (детальное) обследование лесных насаждений.

(раздел включается в акт в случае проведения лесопатологического обследования инструментальным способом)

2.1. Лесничество Грязинское Участковое лесничество Плехановское  
 Урочище (дача) \_\_\_\_\_ Квартал 45 Выдел 16  
 Лесопатологический выдел \_\_\_\_\_

Наличие ограничений или особенностей участка, влияющих на назначение СОМ:

\_\_\_\_\_ (отметка о наличии ООПТ, ОЗУ, водоохранной зоны, радиоактивного загрязнения лесов, угрозы возникновения очагов вредных организмов или пожарной опасности в лесах)

2.2. Фактическая таксационная характеристика лесного насаждения соответствует  
 (не соответствует) (нужное подчеркнуть) таксационному описанию. Причины несоответствия:

Ведомость насаждений с выявленными несоответствиями таксационным описаниям

приведена в приложении 1 к Акту.

2.3. Состояние насаждений:

- с нарушенной устойчивостью (средневзвешенная категория состояния  $\geq 1.51 - < 4.50$ )
- с утраченной устойчивостью (средневзвешенная категория состояния  $\geq 4.51$ )
- устойчивое (средневзвешенная категория состояния  $< 1.50$ )

2.4. Причины ослабления, повреждения, средневзвешенная категория состояния насаждения:  
*губка корневая (код 466)*

Средневзвешенная категория состояния: 1,86

2.4.1. Заселено (отработано) стволовыми вредителями:

Вид вредителя	Порода	Встречаемость заселенных деревьев, % от запаса породы	Встречаемость отработанных	Степень заселения лесного насаждения (слабая, средняя, сильная)

2.4.2. Повреждено огнём:

Вид пожара	Порода	Состояние корневых лап		Состояние корневой шейки		Высушивание луба		Обугленность древесины более 1/3 высоты ствола	
		процент поврежденных огнём корней	процент деревьев с данным повреждением	Обугленность древесины корневой шейки по окружности (1/4; 2/4; 3/4; более 3/4)	процент деревьев с данным повреждением	по окружности (1/4; 2/4; 3/4; более 3/4)	процент деревьев с данным повреждением	по окружности ствола (менее 1/2, более 1/2)	процент деревьев с данным повреждением

2.4.3. Поражено болезнями:

Болезнь/возбудитель	Порода	Встречаемость, % от запаса насаждения	насаждения (слабая, средняя, сильная)

2.5. Выборке подлежит 9,3 % деревьев (указывается общий % запаса деревьев, подлежащий рубке, от общего запаса насаждения),  
 в том числе:  
 без признаков ослабления \_\_\_\_\_ % (причины назначения) \_\_\_\_\_ ;  
 ослабленных \_\_\_\_\_ %, (причины назначения) \_\_\_\_\_ ;  
 сильно ослабленных \_\_\_\_\_ %, (причины назначения) \_\_\_\_\_ ;  
 усыхающих \_\_\_\_\_ %, (причины назначения) \_\_\_\_\_ ;  
 свежего сухостоя 1,7 %, \_\_\_\_\_ ;  
 свежего ветровала: \_\_\_\_\_ %,  
 свежего бурелома \_\_\_\_\_ %,  
 старого сухостоя 7,6 %, \_\_\_\_\_ ;  
 старого ветровала: \_\_\_\_\_ %,  
 старого бурелома \_\_\_\_\_ %.

2.6. Полнота лесного насаждения после уборки деревьев, подлежащих рубке, составит 0,6  
 Критическая полнота для данной категории лесных насаждений и преобладающей породы составляет 0,3

**ЗАКЛЮЧЕНИЕ к инструментальному обследованию участка**

*Обследуемое насаждение требует проведения мероприятий по предупреждению распространения вредных организмов. Но в соответствии с п. 19 Постановления Правительства РФ от 9 декабря 2020 г. №2047 "Об утверждении Правил санитарной безопасности в лесах" в сильно ослабленных, усыхающих и погибших лесных насаждениях осуществляются мероприятия по предупреждению распространения вредных организмов. Данное насаждение ослабленное, поэтому мероприятия не назначаются.*

С целью предотвращения негативных процессов, снижения ущерба от их воздействия, назначено:

Участковое лесничество	Урочище (дача)	Квартал	Выдел	Площадь выдела, га	Лесопатологический выдел	Площадь лесопатологического выдела, га	Вид мероприятия	Площадь мероприятия, га	Породы	Доля выбираемой древесины по запасу, %	Рекомендуемый срок проведения мероприятия
Плехановское		45	16	2							

Ведомость временной пробной площади и абрис участка прилагаются (приложение 2 и 3 к Акту).

РЕКОМЕНДАЦИИ по проведению мероприятий, не относящихся к мероприятиям по предупреждению распространения вредных организмов.

Дата проведения ЛПО 31.05.2021 :

Дата составления документа 21.06.2021 г. :

Исполнитель работ по проведению лесопатологического обследования:

ФИО Чернышов Е.С. Организация Филиал ФБУ "Рослесозащита"-Центр защиты леса Тульской области"

Должность инженер-лесопатолог

Подпись Е.С. Чернышов

Телефон 8 (4872) 41-89-27



**ВРЕМЕННАЯ ПРОБНАЯ ПЛОЩАДЬ №**

1.1. Субъект РФ Липецкая область  
Лесничество (лесопарк) Грязинское Участковое лесничество Плехановское  
Урочища (лесная дача) \_\_\_\_\_  
Квартал 45 Выдел 16 Площадь выдела 2,00 га.  
Лесопатологический выдел \_\_\_\_\_ Площадь лесопатологического выдела \_\_\_\_\_ га.

1.2. Метод перече́та: сплошной, ленты пере́чета, круговые площадки постоянного радиуса,  
реласкопические площадки. (нужное подчеркнуть)  
Количество лент / площадок 3 шт. Размеры площадок (длина x ширина/радиус) 11,3 м.  
Размер временной пробной площади: 0,12 га.

1.3. Фактическая таксационная характеристика насаждения:  
Состав 10С возраст 84 лет; тип леса СТР полнота 0,7  
бонитет 1 запас на га 220 (243) кбм возобновление \_\_\_\_\_

1.4. Номер очага вредных организмов \_\_\_\_\_  
Тип очага вредных организмов: эпизодический, хронический (нужное подчеркнуть)  
Фаза развития очага: начальная, нарастания численности, собственно вспышка, кризис  
(нужное подчеркнуть)

1.5. Причина ослабления, повреждения, время: 2017  
Причина - губка корневая (код 466)

Состояние насаждения: ослабленное

Средневзвешенная категория состояния насаждения: 1,86

1.6. Назначенные мероприятия: \_\_\_\_\_

Исполнитель работ по проведению лесопатологического обследования:

ФИО Чернышов Е.С. Подпись 

Дата составления документа: 21.06.2021 г.

Порода: Сосна средневзвешенная категория состояния 1,86

Ступени толщины, см	Количество деревьев по категориям состояния, шт.																Всего	
	1		2		3		4		5		5 (а,б,в)			5 (г,д,е)			шт./куб.м	в том числе подлежат рубке, %
	Н	З	Н	З	Н	З	Н	З	Н	З	Н	З	О	Н	З	О		
1	2	3	4	5	6	7	8	9	10	11	12	13	14	15	16	17	18	19
8																		
12																		
16			1		2												4	2,0
20	1		4		2										1		9	4,0
24	4		5		1		1					1			3		15	8,0
28	4		4														8	
32	8		4														12	
36	2																2	
40																		
44																		
48																		
52																		
56																		
60																		
64																		
68																		
72																		
76																		
80																		
84																		
88																		
92																		
96																		
100																		
Итого, шт.	19		18		5		1					1		6			50	14,0
Итого, % от числа стволов	38,0		36,0		10,0		2,0					2,0		12,0			100,0	14,0
Итого, куб. м	14,5		10,0		1,4		0,5					0,5		2,2			29,1	9,3
Итого, % от запаса по породе	49,8		34,4		4,8		1,7					1,7		7,6			100,0	9,3

Причины назначения в рубку деревьев категории состояния: 1. \_\_\_\_\_ 2. \_\_\_\_\_  
3. \_\_\_\_\_ 4. \_\_\_\_\_

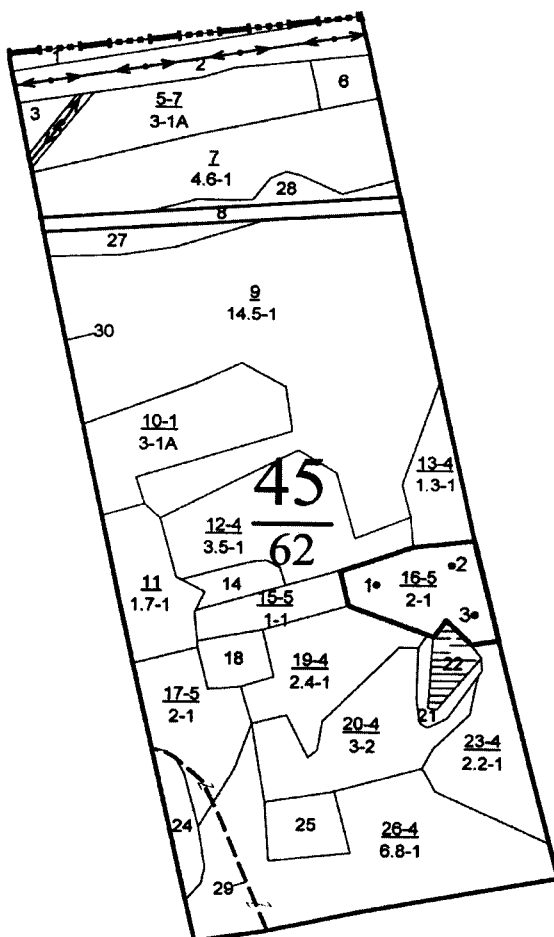
По насаждению: средневзвешенная категория состояния 1,86


Ступени толщины, см	Количество деревьев по категориям состояния, шт.																Всего	
	1		2		3		4		5		5 (а,б,в)			5 (г,д,е)			шт./куб.м	в том числе подлежат рубке, %
	Н	З	Н	З	Н	З	Н	З	Н	З	Н	З	О	Н	З	О		
1	2	3	4	5	6	7	8	9	10	11	12	13	14	15	16	17	18	19
8																		
12																		
16			1		2												4	2,0
20	1		4		2										1		9	4,0
24	4		5		1		1					1			3		15	8,0
28	4		4														8	
32	8		4														12	
36	2																2	
40																		
44																		
48																		
52																		
56																		
60																		
64																		
68																		
72																		
76																		
80																		
84																		
88																		
92																		
96																		
100																		
Итого, шт.	19		18		5		1					1		6			50	14,0
Итого, % от числа стволов	38,0		36,0		10,0		2,0					2,0		12,0			100,0	14,0
Итого, куб. м	14,5		10,0		1,4		0,5					0,5		2,2			29,1	9,3
Итого, % от запаса по насаждению	49,8		34,4		4,8		1,7					1,7		7,6			100,0	9,3

Условные обозначения: НЗ - не заселено (не поражено, не повреждено), З - заселено стволовыми вредителями (поражено болезнями, повреждено огнем), О - отработано вредителями.

М 1:10000


Абрис участка



Условные обозначения: границы выдела, COM –   
 • - центры круговых площадок постоянного радиуса  
 1 – номер круговой площадки постоянного радиуса  
 Обследуемая площадь – 2,0 га

№ квартала	№ выдела	№ лесопатологического выдела	Размеры ленты (круговой площадки) перече́та					Координаты начала, конца и поворотных точек лент перече́та / центров круговых площадок перече́та	
			№ ленты (площадок)	Длина, м	Ширина, м	Радиус, м	Площадь, га		
45	16		1			11,3	0,04	52,633413°	39,764260°
			2			11,3	0,04	52,633719°	39,765892°
			3			11,3	0,04	52,633198°	39,766004°

Исполнитель работ по проведению лесопатологического обследования:  
 Фамилия, имя и отчество (при наличии): Чернышов Евгений Сергеевич

Подпись 

Дата составления документа 21.06.2021

# Таксационное описание

Плехановское участковое лесничество

ОКУ «Грязинское лесничество»

Управление лесного хозяйства Липецкой области

Воронеж, 2016 г.

Квартал 45

ЛЕСОПАРКОВЫЕ ЗОНЫ

Участковое лесничество: ПЛЕХАНОВСКОЕ

Н	Шко-	Состав	Подрос	ло:Я:	Вн-:	Зне-:	Вос-:	Вн-:	Дм-:	Кл:Гр:Бо:	Тип	Полк:	Запас	Сырост.	Кл:	Запас	на	выделе,	лес.МЗ				
ле-	мать,	лесок	подрос	ло:ч:	со-:	мякт:				ас:уп:	лес:	ота:	лес:	лес.МЗ	ас:								
ла	га	осли	выдела,	Оубе:	ра:	со-:	ам:С:	па:нк:	лес:	С:	су-:	ре-:	едн-:	Закласс:	Колк:	стыванн:							
		проект	Плехан	кал:	ру-:	са:	ст:	та:	ст:	ва:во:во:ге:	ТБУ	а:пл:	по:	сто:я:	дн:	нк:	обор:	лик:	мероприятн:				
		ст.:	назвал:	квиль:	С:	са-	р:	ас:	т:	сп:зр:	ва:	ва:	ва:	ва:	ва:	ва:	ва:	ва:	ва:				
		Кар.:	лесник:	культу	р:	та:	та:	та:	та:	ва:	ва:	ва:	ва:	ва:	ва:	ва:	ва:	ва:	ва:				
		Кадастр:	ов:	оценка:						ва:	ва:	ва:	ва:	ва:	ва:	ва:	ва:	ва:	ва:				
1	2	3	4	5	6	7	8	9	10	11	12	13	14	15	16	17	18	19	20	21	22	23	24

16 2,0 лесная культура 1 25 С 84 25 26 5 3 1 СТР 7 28 56 56 1  
10С А2

культура-33 г., состояние УДОЛЕТВОРИТЕЛЬНЫЕ  
рекреационная характеристика: тип ландшафта ЗАКЛАД ГОРЖЕН.СОМ, класс эстетич. оценки-2, рекреационная оценка-СРЕДНЯЯ,  
класс устойчивости-1, проходимость-СРЕДНЯЯ, проветриваемость-СРЕДНЯЯ  
1-ый КЛАСС ДЕТРЕССЖИ



Копия верна.

Директор ОКУ «Грязинское лесничество»

«17» июня 2021 г.

Иванов В.В.