

30.06.2021

"УТВЕРЖДАЮ"

Начальник управления лесного хозяйства
Липецкой области

X Божко Ю.Н.

Подписано цифровой подписью:
Божко Юрий Николаевич

Божко Ю.Н.

"30" июня 2021 г.

Акт

лесопатологического обследования № 133

лесных насаждений Грязинского лесничества (лесопарка)

Липецкой области (субъекта Российской Федерации)

Способ лесопатологического обследования:

- 1. Визуальный
- 2. Инструментальный

V

Место проведения

Участковое лесничество	Урочище (дача)	Квартал (кварталы)	Выдел (выделы)	Площадь, га	Лесопатологический выдел	Площадь лесопатологического выдела, га
Плехановское		45	23	2,2		

Лесопатологическое обследование проведено на общей площади 2,2 га.

Кадастровый номер участка:

(для участков, предоставленных в постоянное (бессрочное) пользование, аренду)

Документ о праве пользования:

(тип документа о праве пользования, дата, номер, вид разрешенного использования лесов)

2. Инструментальное (детальное) обследование лесных насаждений.

(раздел включается в акт в случае проведения лесопатологического обследования инструментальным способом)

2.1. Лесничество Грязинское Участковое лесничество Плехановское
 Урочище (дача) _____ Квартал 45 Выдел 23
 Лесопатологический выдел _____

Наличие ограничений или особенностей участка, влияющих на назначение СОМ:

_____ (отметка о наличии ООПТ, ОЗУ, водоохранной зоны, радиоактивного загрязнения лесов, угрозы возникновения очагов вредных организмов или пожарной опасности в лесах)

2.2. Фактическая таксационная характеристика лесного насаждения соответствует
 (не соответствует) (нужное подчеркнуть) таксационному описанию. Причины несоответствия:

Ведомость насаждений с выявленными несоответствиями таксационным описаниям

приведена в приложении 1 к Акту.

2.3. Состояние насаждений:

- с нарушенной устойчивостью (средневзвешенная категория состояния $\geq 1.51 - \leq 4.50$)
- с утраченной устойчивостью (средневзвешенная категория состояния ≥ 4.51)
- устойчивое (средневзвешенная категория состояния < 1.50)

2.4. Причины ослабления, повреждения, средневзвешенная категория состояния насаждения:

губка корневая (код 466), воздействия шквалистых и ураганных ветров прошлых лет, повлекшие слом стволов деревьев (код 822)

Средневзвешенная категория состояния: 1,63

2.4.1. Заселено (отработано) стволовыми вредителями:

Вид вредителя	Порода	Встречаемость заселенных деревьев, % от запаса породы	Встречаемость отработанных	Степень заселения лесного насаждения (слабая, средняя, сильная)

2.4.2. Повреждено огнём:

Вид пожара	Порода	Состояние корневых лап		Состояние корневой шейки		Высушивание луба		Обугленность древесины более 1/3 высоты ствола	
		процент поврежденных огнём корней	процент деревьев с данным повреждением	Обугленность древесины корневой шейки по окружности (1/4; 2/4; 3/4; более 3/4)	процент деревьев с данным повреждением	по окружности (1/4; 2/4; 3/4; более 3/4)	процент деревьев с данным повреждением	по окружности ствола (менее 1/2, более 1/2)	процент деревьев с данным повреждением

2.4.3. Поражено болезнями:

Болезнь/возбудитель	Порода	Встречаемость, % от запаса насаждения	насаждения (слабая, средняя, сильная)

2.5. Выборке подлежит 8,6 % деревьев (указывается общий % запаса деревьев, подлежащий рубке, от общего запаса насаждения),
 в том числе:
 без признаков ослабления _____% (причины назначения) _____;
 ослабленных _____%, (причины назначения) _____;
 сильно ослабленных _____%, (причины назначения) _____;
 усыхающих _____%, (причины назначения) _____;
 свежего сухостоя _____%,
 свежего ветровала: _____%,
 свежего бурелома _____%,
 старого сухостоя 6,1%,
 старого ветровала: _____%,
 старого бурелома 2,5 %.

2.6. Полнота лесного насаждения после уборки деревьев, подлежащих рубке, составит 0,6
 Критическая полнота для данной категории лесных насаждений и преобладающей породы составляет 0,3

ЗАКЛЮЧЕНИЕ к инструментальному обследованию участка

Обследуемое насаждение требует проведения мероприятий по предупреждению распространения вредных организмов. Но в соответствии с п. 19 Постановления Правительства РФ от 9 декабря 2020 г. №2047 "Об утверждении Правил санитарной безопасности в лесах" в сильно ослабленных, усыхающих и погибших лесных насаждениях осуществляются мероприятия по предупреждению распространения вредных организмов. Данное насаждение ослабленное, поэтому мероприятия не назначаются.

С целью предотвращения негативных процессов, снижения ущерба от их воздействия, назначено:

Участковое лесничество	Урочище (дача)	Квартал	Выдел	Площадь выдела, га	Лесопатологический выдел	Площадь лесопатологического выдела, га	Вид мероприятия	Площадь мероприятия, га	Породы	Доля выбраваемой древесины по запасу, %	Рекомендуемый срок проведения мероприятия
Плехановское		45	23	2,2							

Ведомость временной пробной площади и абрис участка прилагаются (приложение 2 и 3 к Акту).

РЕКОМЕНДАЦИИ по проведению мероприятий, не относящихся к мероприятиям по предупреждению распространения вредных организмов.

Дата проведения ЛПО 31.05.2021 ;

Дата составления документа 21.06.2021 ;

Исполнитель работ по проведению лесопатологического обследования:

ФИО Чернышов Е.С. Организация Филиал ФБУ "Рослесозащита"-"Центр защиты леса Тульской области"

Должность инженер-лесопатолог

Подпись Е.С. Чернышов

Телефон 8 (4872) 41-89-27

ВРЕМЕННАЯ ПРОБНАЯ ПЛОЩАДЬ №

1.1. Субъект РФ Липецкая область
Лесничество (лесопарк) Грязинское Участковое лесничество Плехановское
Урочища (лесная дача) _____
Квартал 45 Выдел 23 Площадь выдела 2,20 га.
Лесопатологический выдел _____ Площадь лесопатологического выдела _____ га.

1.2. Метод перече́та: сплошной, ленты перече́та, круговые площадки постоянного радиуса,
реласкопические площадки. (нужное подчеркнуть)
Количество лент / площадок 3 шт. Размеры площадок (длина x ширина/радиус) 11,3 м.
Размер временной пробной площади: 0,12 га.

1.3. Фактическая таксационная характеристика насаждения:
Состав 10С возраст 75 лет; тип леса СТР полнота 0,7
бонитет 1 запас на га 275 (301) кбм возобновление _____

1.4. Номер очага вредных организмов _____
Тип очага вредных организмов: эпизодический, хронический (нужное подчеркнуть)
Фаза развития очага: начальная, нарастания численности, собственно вспышка, кризис
(нужное подчеркнуть)

1.5. Причина ослабления, повреждения, время: 2017
Причина 1 - губка корневая (код 466), причина 2 - воздействия шквалистых и ураганных ветров прошлых лет, повлекшие слом стволов деревьев (код 822)

Состояние насаждения: ослабленное

Средневзвешенная категория состояния насаждения: 1,63

1.6. Назначенные мероприятия: _____

Исполнитель работ по проведению лесопатологического обследования: _____

ФИО Чернышов Е.С. Подпись Е.С. Чернышов

Дата составления документа: 21.06.2021

Порода: **Сосна** средневзвешенная категория состояния 1.63

Ступени толщины, см	Количество деревьев по категориям состояния, шт.																Всего	
	1		2		3		4		5		5 (а,б,в)			5 (г,д,е)			шт./куб.м	в том числе подлежат рубке, %
	Н	З	Н	З	Н	З	Н	З	Н	З	Н	З	О	Н	З	О		
1	2	3	4	5	6	7	8	9	10	11	12	13	14	15	16	17	18	19
8																		
12																		
16					1										1		1	1,6
20	2		7												2		3	3,3
24	8		6												2		11	3,3
28	10		6												3		17	4,9
32	5		1												1		17	1,7
36	5																6	
40	1																5	
44																	1	
48																		
52																		
56																		
60																		
64																		
68																		
72																		
76																		
80																		
84																		
88																		
92																		
96																		
100																		
Итого, шт.	31		20		1										9		61	14,8
Итого, % от числа стволов	50,8		32,8		1,6										14,8		100,0	14,8
Итого, куб. м	23,0		9,9		0,2										3,1		36,2	8,6
Итого, % от запаса по породе	63,5		27,3		0,6										8,6		100,0	8,6

Причины назначения в рубку деревьев категории состояния: 1. _____ 2. _____
3. _____ 4. _____

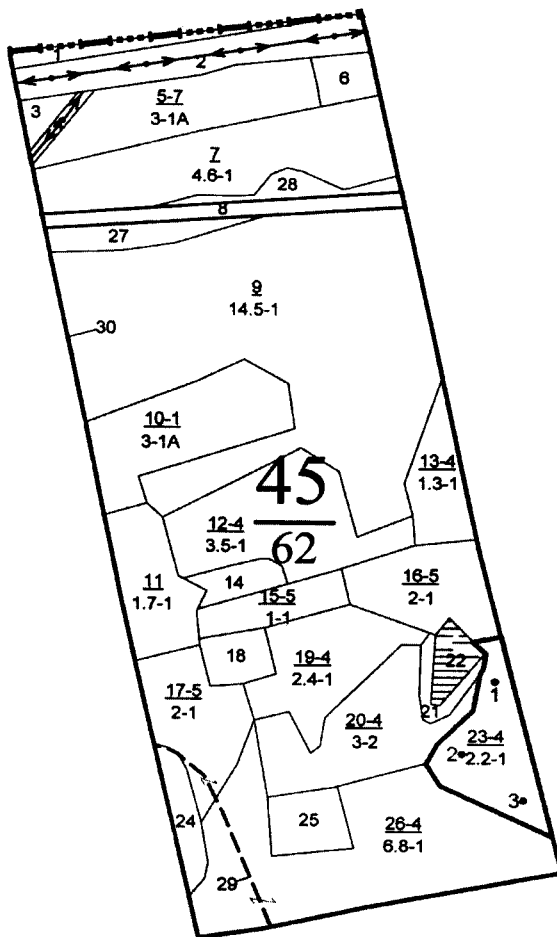
По насаждению: средневзвешенная категория состояния 1.63

Ступени толщины, см	Количество деревьев по категориям состояния, шт.																Всего	
	1		2		3		4		5		5 (а,б,в)			5 (г,д,е)			шт./куб.м	в том числе подлежат рубке, %
	Н	З	Н	З	Н	З	Н	З	Н	З	Н	З	О	Н	З	О		
1	2	3	4	5	6	7	8	9	10	11	12	13	14	15	16	17	18	19
8																		
12																		
16					1										1		1	1,6
20	2		7												2		3	3,3
24	8		6												2		11	3,3
28	10		6												3		17	4,9
32	5		1												1		17	1,7
36	5																6	
40	1																5	
44																	1	
48																		
52																		
56																		
60																		
64																		
68																		
72																		
76																		
80																		
84																		
88																		
92																		
96																		
100																		
Итого, шт.	31		20		1										9		61	14,8
Итого, % от числа стволов	50,8		32,8		1,6										14,8		100,0	14,8
Итого, куб. м	23,0		9,9		0,2										3,1		36,2	8,6
Итого, % от запаса по насаждению	63,5		27,3		0,6										8,6		100,0	8,6

Условные обозначения: НЗ - не заселено (не поражено, не повреждено), З - заселено стволовыми вредителями (поражено болезнями, повреждено огнем), О - отработано вредителями.

М 1:10000

Абрис участка



Условные обозначения: границы выдела, СОМ –

• - центры круговых площадок постоянного радиуса

1 – номер круговой площадки постоянного радиуса

Обследуемая площадь – 2,2 га

№ квартала	№ выдела	№ лесопатологического выдела	Размеры ленты (круговой площадки) перечёта					Координаты начала, конца и поворотных точек лент перечёта / центров круговых площадок перечёта	
			№ ленты (площадок)	Длина, м	Ширина, м	Радиус, м	Площадь, га		
45	23		1			11,3	0,04	52,631895°	39,766501°
			2			11,3	0,04	52,631095°	39,766096°
			3			11,3	0,04	52,630899°	39,766906°

Исполнитель работ по проведению лесопатологического обследования:
Фамилия, имя и отчество (при наличии): Чернышов Евгений Сергеевич
Дата составления документа 21.06.2021

Подпись

Таксационное описание

Плехановское участковое лесничество

ОКУ «Грязинское лесничество»

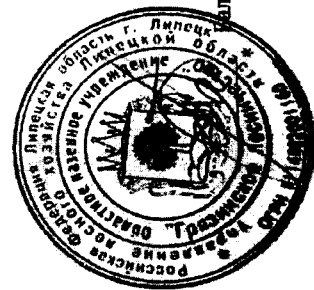
Управление лесного хозяйства Липецкой области

Воронеж, 2016 г.

Квартал 45

Участковое лесничество: ПЛЕХАНОВСКОЕ		ЛЕСОУБОРНЫЕ ЗОНЫ																					
Н	Пло- щадь	Состав	Площадь	по	я	Вы- сота	Воз- раст	Ди- аметр	Ка- чество	Гр- уппа	Ес- тество	Тип	Поли-	Запас	с	р	е	с	р	е			
1	2	3	4	5	6	7	8	9	10	11	12	13	14	15	16	17	18	19	20	21	22	23	24
1	23	3	4	5	6	7	8	9	10	11	12	13	14	15	16	17	18	19	20	21	22	23	24
2	2,2	10С	1	24	С	75	24	26	4	2	1	СТР	,7	27	59	59	1						2

подлесок: Р РЕДИЦЫ
 рекреационная характеристика: тип ландшафта ЗАКРЫТ. ГОРИЗОН.СОМ.класс эстетич. оценки-2, рекреационная оценка-СРЕДНЯЯ,
 класс устойчивости-2, проходимость-СРЕДНЯЯ, просветаемость-СРЕДНЯЯ
 1-ый КЛАСС ДЕПРЕССИИ



Копия верна.
 Директор ОКУ «Грязинское лесничество»
 «17» июня 2021 г.