

30.06.2021

"УТВЕРЖДАЮ"

Начальник управления лесного хозяйства
Липецкой области

X Божко Ю.Н.

Подписано цифровой подписью:
Божко Юрий Николаевич

Божко Ю.Н.

"30" июня 2021 г.

Акт

лесопатологического обследования № 135

лесных насаждений Грязинского лесничества (лесопарка)

Липецкой области (субъекта Российской Федерации)

Способ лесопатологического обследования:

- 1. Визуальный
- 2. Инструментальный

V

Место проведения

Участковое лесничество	Урочище (дача)	Квартал (кварталы)	Выдел (выделы)	Площадь, га	Лесопатологический выдел	Площадь лесопатологического выдела, га
Плехановское		46	2	0,5		

Лесопатологическое обследование проведено на общей площади 0,5 га.

Кадастровый номер участка:

(для участков, предоставленных в постоянное (бессрочное) пользование, аренду)

Документ о праве пользования:

(тип документа о праве пользования, дата, номер, вид разрешенного использования лесов)

2. Инструментальное (детальное) обследование лесных насаждений.

(раздел включается в акт в случае проведения лесопатологического обследования инструментальным способом)

2.1. Лесничество Грязинское Участковое лесничество Плехановское
 Урочище (дача) _____ Квартал 46 Выдел 2
 Лесопатологический выдел _____

Наличие ограничений или особенностей участка, влияющих на назначение СОМ:

_____ (отметка о наличии ООПТ, ОЗУ, водоохранной зоны, радиоактивного загрязнения лесов, угрозы возникновения очагов вредных организмов или пожарной опасности в лесах)

2.2. Фактическая таксационная характеристика лесного насаждения _____ соответствует _____
 (не соответствует) (нужное подчеркнуть) таксационному описанию. Причины несоответствия:
 _____ Ошибка лесоустройства

Ведомость насаждений с выявленными несоответствиями таксационным описаниям

приведена в приложении 1 к Акту.

2.3. Состояние насаждений:

- с нарушенной устойчивостью (средневзвешенная категория состояния $\geq 1.51 - < 4.50$)
- с утраченной устойчивостью (средневзвешенная категория состояния ≥ 4.51)
- устойчивое (средневзвешенная категория состояния < 1.50)

2.4. Причины ослабления, повреждения, средневзвешенная категория состояния насаждения:

гнили стволовые (код 350), трутовик ложный осиновый (код 358), воздействия шквалистых и ураганных ветров прошлых лет, повлекшие слом стволов деревьев (код 822)

Средневзвешенная категория состояния: 4,27

2.4.1. Заселено (отработано) стволовыми вредителями:

Вид вредителя	Порода	Встречаемость заселенных деревьев, % от запаса породы	Встречаемость отработанных	Степень заселения лесного насаждения (слабая, средняя, сильная)

2.4.2. Повреждено огнём:

Вид пожара	Порода	Состояние корневых лап		Состояние корневой шейки		Высушивание луба		Обугленность древесины более 1/3 высоты ствола	
		процент поврежденных корней	процент деревьев с данным повреждением	Обугленность древесины корневой шейки по окружности (1/4; 2/4; 3/4; более 3/4)	процент деревьев с данным повреждением	по окружности (1/4; 2/4; 3/4; более 3/4)	процент деревьев с данным повреждением	по окружности ствола (менее 1/2, более 1/2)	процент деревьев с данным повреждением

2.4.3. Поражено болезнями:

Болезнь/возбудитель	Порода	Встречаемость, % от запаса насаждения	насаждения (слабая, средняя, сильная)

2.5. Выборке подлежит 56,3 % деревьев (указывается общий % запаса деревьев, подлежащий

рубке, от общего запаса насаждения),

в том числе:

без признаков ослабления	_____ %	(причины назначения)	_____ ;
ослабленных	_____ %	(причины назначения)	_____ ;
сильно ослабленных	_____ %	(причины назначения)	_____ ;
усыхающих	_____ %	(причины назначения)	_____ ;
свежего сухостоя	<u>3,1</u> %		
свежего ветровала:	_____ %		
свежего бурелома	_____ %		
старого сухостоя	<u>14,8</u> %		
старого ветровала:	_____ %		
старого бурелома	<u>38,4</u> %		

2.6. Полнота лесного насаждения после уборки деревьев, подлежащих рубке, составит 0,1

Критическая полнота для данной категории лесных насаждений и преобладающей породы составляет 0,3

ЗАКЛЮЧЕНИЕ к инструментальному обследованию участка

С целью предотвращения негативных процессов, снижения ущерба от их воздействия, назначено:

Участковое лесничество	Урочище (дача)	Квартал	Выдел	Площадь выдела, га	Лесопатологический выдел	Площадь лесопатологического выдела, га	Вид мероприятия	Площадь мероприятия, га	Породы	Доля выбираемой древесины по запасу, %	Рекомендуемый срок проведения мероприятия
Плехановское		46	2	0,5			ССР	0,5	Б, ОС	56,3	2023

Ведомость временной пробной площади и абрис участка прилагаются (приложение 2 и 3 к Акту).

РЕКОМЕНДАЦИИ по проведению мероприятий, не относящихся к мероприятиям по предупреждению распространения вредных организмов.

Дата проведения ЛПО _____ 31.05.2021 _____ ;

Дата составления документа _____ 21.06.2021 _____ ;

Исполнитель работ по проведению лесопатологического обследования:

ФИО Чернышов Е.С. Организация Филиал ФБУ "Рослесозащита"- "Центр защиты леса Тульской области"

Должность инженер-лесопатолог

Подпись — Е.С. Чернышов —

Телефон 8 (4872) 41-89-27

Приложение 1
к акту лесопатологического обследования
утвержденному приказом Минприроды России
от 09.11.2020 №910

Ведомость лесных участков с выявленными несоответствиями таксационным описаниям

Субъект Российской Федерации Липецкая область Лесничество (лесопарк) Грязинское
Участковое лесничество Плехановское Урочища (лесная дача)

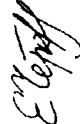
Год проведения лесосурьейства	Номер квартала	Номер выдела	Площадь выдела, га	Целевое назначение лесов	Категория защитных лесов	ОЗУ	Источник данных	Номер лесопатологического выдела	Площадь лесопатологического выдела, га	Таксационная характеристика								Площадей					
										состав	попада	возраст, лет	средняя высота, м	средний диаметр, см	тип леса	полнота	бонитет	запас, куб. м/га	количество, шт	Общая площадь, га			
2016	46	2	0,5	Защитные леса	лесопарковые зоны	Нет	ТО					10Б	Б	69	26	30	СРП	0,3	1А	100		1	0,50
2016	46	2	0,5	Защитные леса	лесопарковые зоны	Нет	Ф					9Б10С	Б	69	26	30	СРП	0,2	1А	31 (70)			

Условные обозначения:
ТО - таксационные описания
Ф - фактическая характеристика лесного насаждения

Исполнитель работ по проведению лесопатологического обследования:

ФИО Чернышов Е.С.

Подпись



ВРЕМЕННАЯ ПРОБНАЯ ПЛОЩАДЬ №

1.1. Субъект РФ Липецкая область
Лесничество (лесопарк) Грязинское Участковое лесничество Плехановское
Урочища (лесная дача) _____
Квартал 46 Выдел 2 Площадь выдела 0,50 га.
Лесопатологический выдел _____ Площадь лесопатологического выдела _____ га.

1.2. Метод перече́та: сплошной ленты пере́чета, круговые площадки постоянного радиуса,
реласкопические площадки. (нужное подчеркнуть)
Количество лент / площадок 1 шт. Размеры площадок (длина x ширина/радиус) 0,0 м.
Размер временной пробной площади: 0,5 га.

1.3. Фактическая таксационная характеристика насаждения:
Состав 9Б1ОС возраст 69 лет; тип леса ССРТ полнота 0,2
бонитет 1А запас на га 31 (70) кбм возобновление _____

1.4. Номер очага вредных организмов _____
Тип очага вредных организмов: эпизодический, хронический (нужное подчеркнуть)
Фаза развития очага: начальная, нарастания численности, собственно вспышка, кризис
(нужное подчеркнуть)

1.5. Причина ослабления, повреждения, время: 2017
Причина 1 - гнили стволовые (код 350), причина 2 - трутовик ложный осиновый (код 358), причина 3 - воздействия шквалистых и ураганных ветров прошлых лет, повлекшие слом стволов деревьев (код 822)

Состояние насаждения: усыхающее
Средневзвешенная категория состояния насаждения: 4,27

1.6. Назначенные мероприятия: ССР
ССР - Сплошная санитарная рубка
Исполнитель работ по проведению лесопатологического обследования:

ФИО Чернышов Е.С. Подпись Е.С. Чернышов

Дата составления документа: 21.06.2021

Порода: Береза средневзвешенная категория состояния 4.37

Ступени толщины, см	Количество деревьев по категориям состояния, шт.																Всего		
	1		2		3		4		5		5 (а,б,в)			5 (г,д,е)			шт./куб.м	в том числе подлежат рубке, %	
	Н	З	Н	З	Н	З	Н	З	Н	З	Н	З	О	Н	З	О			
1	2	3	4	5	6	7	8	9	10	11	12	13	14	15	16	17	18	19	
8																			
12																			
16																			
20							3		1						1		1	1,9	
24							1		4						3		7	5,8	
28							4		2				1		10		16	21,2	
32							2		2						12		19	25,0	
36							1		2						4		8	7,6	
40																	1		
44																			
48																			
52																			
56																			
60																			
64																			
68																			
72																			
76																			
80																			
84																			
88																			
92																			
96																			
100																			
Итого, шт.							11		9						2		30	52	61,5
Итого, % от числа стволов							21,2		17,3						3,8		57,7	100,0	61,5
Итого, куб. м							7,2		5,4						1,1		17,6	31,3	59,7
Итого, % от запаса по породе							23,0		17,3						3,5		56,2	100,0	59,7

Причины назначения в рубку деревьев категории состояния: 1. _____ 2. _____
3. _____ 4. _____

Порода: Осина средневзвешенная категория состояния 3.36

Ступени толщины, см	Количество деревьев по категориям состояния, шт.																Всего	
	1		2		3		4		5		5 (а,б,в)			5 (г,д,е)			шт./куб.м	в том числе подлежат рубке, %
	Н	З	Н	З	Н	З	Н	З	Н	З	Н	З	О	Н	З	О		
1	2	3	4	5	6	7	8	9	10	11	12	13	14	15	16	17	18	19
8																		
12																		
16																		
20																		
24																3	3	42,9
28																	1	1
32																	3	3
36																		
40																		
44																		
48																		
52																		
56																		
60																		
64																		
68																		
72																		
76																		
80																		
84																		
88																		
92																		
96																		
100																		
Итого, шт.							1		3							3	7	42,9
Итого, % от числа стволов							14,3		42,9							42,9	100,0	42,9
Итого, куб. м							0,8		2,0							1,1	3,9	28,2
Итого, % от запаса по породе							20,5		51,3							28,2	100,0	28,2

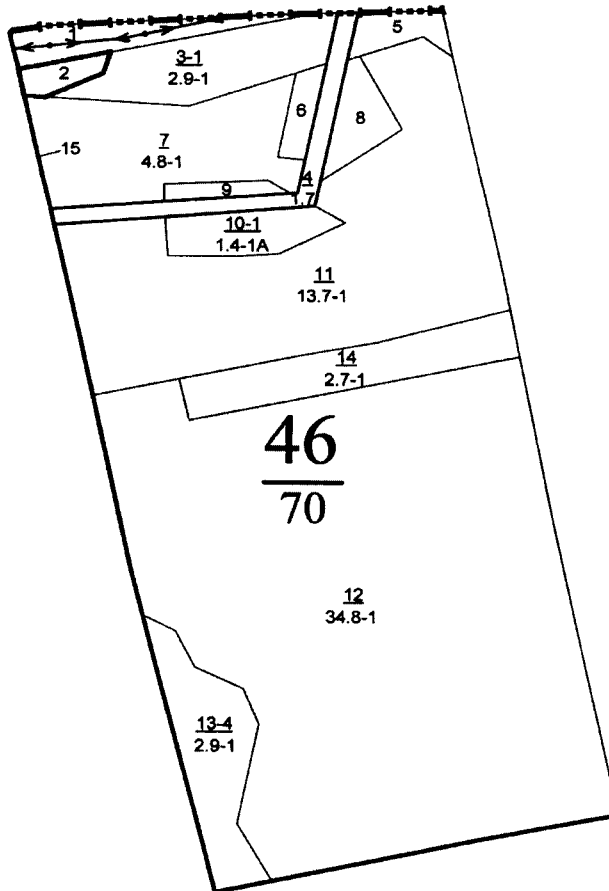
Причины назначения в рубку деревьев категории состояния: 1. _____ 2. _____
3. _____ 4. _____

Ступени толщины, см	Количество деревьев по категориям состояния, шт.																		Всего	
	1		2		3		4		5		5 (а,б,в)			5 (г,д,е)			шт./куб.м	в том числе подлежат рубке, %		
	Н	З	Н	З	Н	З	Н	З	Н	З	Н	З	О	Н	З	О				
1	2	3	4	5	6	7	8	9	10	11	12	13	14	15	16	17	18	19		
8																				
12																				
16																1	1	1,7		
20							3		1						6		10	10,2		
24							2		4				1		10		17	18,6		
28			1		6			2					1		12		22	22,0		
32					2			2							4		8	6,9		
36					1												1			
40																				
44																				
48																				
52																				
56																				
60																				
64																				
68																				
72																				
76																				
80																				
84																				
88																				
92																				
96																				
100																				
Итого, шт.			1		14		9						2		33		59	59,4		
Итого, % от числа стволов			1,6		23,7		15,3						3,4		56,0		100,0	59,4		
Итого, куб. м			0,8		9,2		5,4						1,1		18,7		35,2	56,3		
Итого, % от запаса по насаждению			2,3		26,1		15,3						3,1		53,2		100,0	56,3		

Условные обозначения: НЗ - не заселено (не поражено, не повреждено), З - заселено стволовыми вредителями (поражено болезнями, повреждено огнем), О - отработано вредителями.

М 1:10000

Абрис участка



Условные обозначения: границы выдела, COM –

Обследуемая площадь – 0,5 га

№ квартала	№ выдела	№ лесопатологического выдела	Размеры ленты (круговой площадки) перечёта					Координаты начала, конца и поворотных точек лент перечёта / центров круговых площадок перечёта
			№ ленты (площадок)	Длина, м	Ширина, м	Радиус, м	Площадь, га	
46	2		Сплошной перечёт					

Исполнитель работ по проведению лесопатологического обследования:
Фамилия, имя и отчество (при наличии): Чернышов Евгений Сергеевич

Подпись

Дата составления документа 21.06.2021

Таксационное описание

Плехановское участковое лесничество

ОКУ «Грязинское лесничество»

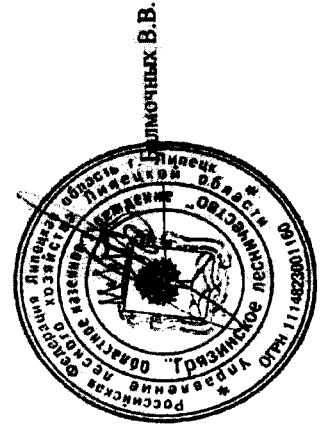
Управление лесного хозяйства Липецкой области

Воронеж, 2016 г.

Квартал 46

Участковое лесничество: ПЛЕХАНОВСКОЕ		ЛЕСОУСТРОЙСТВЕННЫЕ РАБОТЫ		ЛЕСОУСТРОЙСТВЕННЫЕ РАБОТЫ	
№	Площадь, га	Вид	Возраст, лет	Вид	Возраст, лет
1	3	4	5	6	7
2	105	1	26	Б	69
3	1	26	Б	69	7
4	1	26	Б	69	8
5	1	26	Б	69	9
6	1	26	Б	69	10
7	1	26	Б	69	11
8	1	26	Б	69	12
9	1	26	Б	69	13
10	1	26	Б	69	14
11	1	26	Б	69	15
12	1	26	Б	69	16
13	1	26	Б	69	17
14	1	26	Б	69	18
15	1	26	Б	69	19
16	1	26	Б	69	20
17	1	26	Б	69	21
18	1	26	Б	69	22
19	1	26	Б	69	23
20	1	26	Б	69	24

Культуры-48 г., сосновые НЕУДОВЛЕТВОРИТЕЛЬНЫЕ НЕИМАЮТ КЛИМАТ УСЛОВИЯ рекреационная характеристика: тип заказника П/ОТКРЫТ РАВН, РАВ, класс устойчивости-4, проходимость-СРЕДНЯЯ, просвечиваемость-ХОРОШАЯ 1-ый КЛАСС ДИТРЕССИИ



Копия верна.

Директор ОКУ «Грязинское лесничество»

«17» июня 2021 г.

Ильиченко В.В.