

30.06.2021

"УТВЕРЖАЮ"

Начальник управления лесного хозяйства
Липецкой области

X Божко Ю.Н.

Подписано цифровой подписью:
Божко Юрий Николаевич

Божко Ю.Н.

"30" июня 2021 г.

Акт

лесопатологического обследования № 148
лесных насаждений Грязинского лесничества (лесопарка)
Липецкой области (субъекта Российской Федерации)

Способ лесопатологического обследования: 1. Визуальный
2. Инструментальный

| |
|---|
| |
| V |

Место проведения

| Участковое лесничество | Урочище (дача) | Квартал (кварталы) | Выдел (выделы) | Площадь, га | Лесопатологический выдел | Площадь лесопатологического выдела, га |
|------------------------|----------------|--------------------|----------------|-------------|--------------------------|--|
| Плехановское | | 103 | 12 | 2,2 | | |
| | | | | | | |
| | | | | | | |
| | | | | | | |

Лесопатологическое обследование проведено на общей площади 2,2 га.

Кадастровый номер участка: _____
(для участков, предоставленных в постоянное (бессрочное) пользование, аренду)

Документ о праве пользования:

(тип документа о праве пользования, дата, номер, вид разрешенного использования лесов)

2. **Инструментальное (детальное) обследование лесных насаждений.**

(раздел включается в акт в случае проведения лесопатологического обследования инструментальным способом)

2.1. Лесничество Грязинское Участковое лесничество Плехановское
 Урочище (дача) _____ Квартал 103 Выдел 12
 Лесопатологический выдел _____

Наличие ограничений или особенностей участка, влияющих на назначение СОМ:

ОЗУ - участки лесов вокруг сельских населенных пунктов и садовых товариществ

_____ (отметка о наличии ООПТ, ОЗУ, водоохранной зоны, радиоактивного загрязнения лесов, угрозы возникновения очагов вредных организмов или пожарной опасности в лесах)

2.2. Фактическая таксационная характеристика лесного насаждения соответствует
 (не соответствует) (нужное подчеркнуть) таксационному описанию. Причины несоответствия:

Ведомость насаждений с выявленными несоответствиями таксационным описаниям

приведена в приложении 1 к Акту.

2.3. Состояние насаждений:

- с нарушенной устойчивостью (средневзвешенная категория состояния $\geq 1.51 - \leq 4.50$)
- с утраченной устойчивостью (средневзвешенная категория состояния ≥ 4.51)
- устойчивое (средневзвешенная категория состояния < 1.50)

2.4. Причины ослабления, повреждения, средневзвешенная категория состояния насаждения:

губка корневая (код 466), воздействия сильных ветров прошлых лет, повлекшие наклон более 10°, изгиб или вывал деревьев (код 821), воздействия шквалистых и ураганных ветров прошлых лет, повлекшие слом стволов деревьев (код 822), гнили ствольные (код 350)

Средневзвешенная категория состояния:

2,53

2.4.1. Заселено (отработано) стволовыми вредителями:

| Вид вредителя | Порода | Встречаемость заселенных деревьев, % от запаса породы | Встречаемость отработанных | Степень заселения лесного насаждения (слабая, средняя, сильная) |
|---------------|--------|---|----------------------------|---|
| | | | | |
| | | | | |
| | | | | |

2.4.2. Повреждено огнём:

| Вид пожара | Порода | Состояние корневых лап | | Состояние корневой шейки | | Высушивание луба | | Обугленность древесины более 1/3 высоты ствола | |
|------------|--------|-----------------------------------|--|--|--|--|--|--|--|
| | | процент поврежденных огнём корней | процент деревьев с данным повреждением | Обугленность древесины корневой шейки по окружности (1/4; 2/4; 3/4; более 3/4) | процент деревьев с данным повреждением | по окружности (1/4; 2/4; 3/4; более 3/4) | процент деревьев с данным повреждением | по окружности ствола (менее 1/2, более 1/2) | процент деревьев с данным повреждением |
| | | | | | | | | | |
| | | | | | | | | | |
| | | | | | | | | | |

2.4.3. Поражено болезнями:

| Болезнь/возбудитель | Порода | Встречаемость, % от запаса насаждения | насаждения (слабая, средняя, сильная) |
|---------------------|--------|---------------------------------------|---------------------------------------|
| | | | |
| | | | |
| | | | |

2.5. Выборке подлежит 14,5 % деревьев (указывается общий % запаса деревьев, подлежащий рубке, от общего запаса насаждения), в том числе:

| | | | |
|--------------------------|--------------|----------------------|---------|
| без признаков ослабления | _____ % | (причины назначения) | _____ ; |
| ослабленных | _____ % | (причины назначения) | _____ ; |
| сильно ослабленных | _____ % | (причины назначения) | _____ ; |
| усыхающих | _____ % | (причины назначения) | _____ ; |
| свежего сухостоя | _____ % | | |
| свежего ветровала: | _____ % | | |
| свежего бурелома | _____ % | | |
| старого сухостоя | <u>6,4</u> % | | |
| старого ветровала: | <u>2,2</u> % | | |
| старого бурелома | <u>5,9</u> % | | |

2.6. Полнота лесного насаждения после уборки деревьев, подлежащих рубке, составит 0,5
Критическая полнота для данной категории лесных насаждений и преобладающей породы не лимитируется

ЗАКЛЮЧЕНИЕ к инструментальному обследованию участка

С целью предотвращения негативных процессов, снижения ущерба от их воздействия, назначено:

| Участковое лесничество | Урочище (дача) | Квартал | Выдел | Площадь выдела, га | Лесопатологический выдел | Площадь лесопатологического выдела, га | Вид мероприятия | Площадь мероприятия, га | Породы | Доля выбранной древесины по запасу, % | Рекомендуемый срок проведения мероприятия |
|------------------------|----------------|---------|-------|--------------------|--------------------------|--|-----------------|-------------------------|--------|---------------------------------------|---|
| Плехановское | | 103 | 12 | 2,2 | | | ВСП | 2,2 | С | 14,5 | 2023 |

Ведомость временной пробной площади и абрис участка прилагаются (приложение 2 и 3 к Акту).

РЕКОМЕНДАЦИИ по проведению мероприятий, не относящихся к мероприятиям по предупреждению распространения вредных организмов.

Дата проведения ЛПО 01.06.2021 ;

Дата составления документа 21.06.2021 ;

Исполнитель работ по проведению лесопатологического обследования:

ФИО Чернышов Е.С. Организация Филиал ФБУ "Рослесозащита" - "Центр защиты леса Тульской области"

Должность инженер-лесопатолог

Подпись — Е.С. Чернышов —

Телефон 8 (4872) 41-89-27

Приложение 1.1
к акту лесопатологического обследования
утвержденному приказом Минприроды России
от 09.11.2020 №910

Результаты проведения лесопатологического обследования лесных насаждений за

01.06.2021

г.

Грязинское

Лесничество (лесопарк)
Урочища (лесная дача)

Липецкая область
Щелковское

Субъект Российской Федерации
Участковое лесничество

| 1 | 2 | 3 | 4 | 5 | 6 | 7 | 8 | 9 | Таксационная характеристика | | | | | | | | 18 | Распределение запаса насаждения по категориям состояния деревьев, % от запаса | | | Причина ослабления, повреждения | | | | Назначенные мероприятия | | | | | | | | | | | |
|----------------|--------------|--------------------|--------------------------|--------------------------|-----|----------------------------------|--|----------|-----------------------------|---------|-------------------|---------------------|----------|---------|---------|----------------|--------------|---|------|--------------------|---------------------------------|------|-------------|----|-------------------------|--------------|-----------------|--------------|----------------|---------------------------------|-----|------|------------------------|----|-----|-----|
| | | | | | | | | | 10 | 11 | 12 | 13 | 14 | 15 | 16 | 17 | | ослабленные | | сильно ослабленные | | | ухаживающие | | свежий ветровал | свежий сухой | старый ветровал | старый сухой | старый бурелом | Причина ослабления, повреждения | 34 | 35 | | | | |
| Номер квартала | Номер выдела | Площадь выдела, га | Целевое назначение лесов | Категория защитных лесов | ОЗУ | Номер лесопатологического выдела | Площадь лесопатологического выдела, га | состав * | порода * | возраст | средняя высота, м | средний диаметр, см | тип леса | полнота | бонитет | запас, км/га * | площадь, шт. | Н | Р | Н | Р | Н | Р | Н | Р | Н | Р | Н | Р | Н | Р | Вид | Назначение мероприятия | | | |
| 103 | 12 | 2,2 | Защитные леса | лесонапарковые зоны | Да | | | | 7СЗВ | 67 | 25 | 28 | СТР | 0,6 | 1А | 170 (199) | 69 | 19 | 20 | 21 | 22 | 23 | 24 | 25 | 26 | 27 | 28 | 29 | 30 | 31 | 32 | 33 | 34 | 35 | 36 | |
| | | | | | | | | | Всего | 67 | 25 | 28 | СТР | 0,6 | 1А | 170 (199) | 69 | 16,2 | | | | | 21,5 | | | | | 6,4 | 2,2 | 5,9 | 466 | 821 | 14,5 | | | |
| | | | | | | | | | С | | | | | | | | 53 | 22,0 | | 47,8 | | 18,6 | | | | | 4,2 | 3,0 | 1,9 | 466 | 821 | 9,1 | | | | |
| | | | | | | | | | Б | | | | | | | | 16 | | 40,4 | | 29,8 | | | | | | 12,8 | | 17,0 | 350 | 822 | 29,8 | | | BCP | 2,2 |
| | | | | | | | | | | | | | | | | | | | | | | | | | | | | | | | | | | | | |
| | | | | | | | | | | | | | | | | | | | | | | | | | | | | | | | | | | | | |
| | | | | | | | | | | | | | | | | | | | | | | | | | | | | | | | | | | | | |
| | | | | | | | | | | | | | | | | | | | | | | | | | | | | | | | | | | | | |
| | | | | | | | | | | | | | | | | | | | | | | | | | | | | | | | | | | | | |

Условные обозначения: Н - деревья не подлежат рубке, Р - деревья подлежат рубке.

Исполнитель работ по проведению лесопатологического обследования:

Ф.И.О. Чернышов Е.С. Подпись

466 - Губка корневая
821 - Воздействия сильных ветров прошлых лет, повлекшие наклон более 10°, изгиб или вывал деревьев
822 - Воздействия шквальных и ураганных ветров прошлых лет, повлекшие слом стволов деревьев
350 - Гнили стволовые

Подпись

Дата составления документа 21.06.2021 г.

ВРЕМЕННАЯ ПРОБНАЯ ПЛОЩАДЬ №

1.1. Субъект РФ Липецкая область
Лесничество (лесопарк) Грязинское Участковое лесничество Плехановское
Урочища (лесная дача) _____
Квартал 103 Выдел 12 Площадь выдела 2,20 га.
Лесопатологический выдел _____ Площадь лесопатологического выдела _____ га.

1.2. Метод перече́та: сплошной, ленты пере́чета, круговые площадки постоянного радиуса
реласкопические площадки. (нужное подчеркнуть)
Количество лент / площадок 3 шт. Размеры площадок (длина x ширина/радиус) 13,8 м.
Размер временной пробной площади: 0,18 га.

1.3. Фактическая таксационная характеристика насаждения:
Состав 7СЗБ возраст 67 лет; тип леса СТР полнота 0,6
бонитет 1А запас на га 170 (199) кбм возобновление _____

1.4. Номер очага вредных организмов _____
Тип очага вредных организмов: эпизодический, хронический (нужное подчеркнуть)
Фаза развития очага: начальная, нарастания численности, собственно вспышка, кризис
(нужное подчеркнуть)

1.5. Причина ослабления, повреждения, время: 2017
Причина 1 - губка корневая (код 466), причина 2 - воздействия сильных ветров прошлых лет, повлекшие наклон более 10°, изгиб или вывал деревьев (код 821), причина 3 - воздействия шквалистых и ураганных ветров прошлых лет, повлекшие слом стволов деревьев (код 822), причина 4 - гнили стволовые (код 350)

Состояние насаждения: сильно ослабленное

Средневзвешенная категория состояния насаждения: 2,53

1.6. Назначенные мероприятия: ВСП

ВСП - Выборочная санитарная рубка
Исполнитель работ по проведению лесопатологического обследования:

ФИО Чернышов Е.С. Подпись 

Дата составления документа: 21.06.2021 г.

Порода: Сосна средневзвешенная категория состояния 2,24

| Ступени толщины, см | Количество деревьев по категориям состояния, шт. | | | | | | | | | | | | | | | | Всего | | | |
|---------------------------------|--|---|---|------|---|------|---|---|----|----|-----------|----|----|-----------|----|----|-----------|-------------------------------------|-------|------|
| | 1 | | 2 | | 3 | | 4 | | 5 | | 5 (а,б,в) | | | 5 (г,д,е) | | | шт./куб.м | в том числе подлежат рубке, % | | |
| | Н | З | Н | З | Н | З | Н | З | Н | З | Н | З | О | Н | З | О | | | | |
| 1 | 2 | 3 | 4 | 5 | 6 | 7 | 8 | 9 | 10 | 11 | 12 | 13 | 14 | 15 | 16 | 17 | 18 | 19 | | |
| 8 | | | | | | | | | | | | | | | | | | | | |
| 12 | | | | | | | | | | | | | | | | | | | | |
| 16 | | | | 1 | | 2 | | | | | | | | | 2 | | 2 | 3,8 | | |
| 20 | | | | 7 | | 3 | | | | | | | | | 6 | | 9 | 11,3 | | |
| 24 | 1 | | | 5 | | 3 | | | | | | | | | 4 | | 14 | 7,5 | | |
| 28 | 3 | | | 4 | | 2 | | | | | | | | | | | 9 | | | |
| 32 | 1 | | | 4 | | 1 | | | | | | | | | | | 6 | | | |
| 36 | 2 | | | 2 | | | | | | | | | | | | | 4 | | | |
| 40 | | | | | | | | | | | | | | | | | | | | |
| 44 | | | | | | | | | | | | | | | | | | | | |
| 48 | | | | | | | | | | | | | | | | | | | | |
| 52 | | | | | | | | | | | | | | | | | | | | |
| 56 | | | | | | | | | | | | | | | | | | | | |
| 60 | | | | | | | | | | | | | | | | | | | | |
| 64 | | | | | | | | | | | | | | | | | | | | |
| 68 | | | | | | | | | | | | | | | | | | | | |
| 72 | | | | | | | | | | | | | | | | | | | | |
| 76 | | | | | | | | | | | | | | | | | | | | |
| 80 | | | | | | | | | | | | | | | | | | | | |
| 84 | | | | | | | | | | | | | | | | | | | | |
| 88 | | | | | | | | | | | | | | | | | | | | |
| 92 | | | | | | | | | | | | | | | | | | | | |
| 96 | | | | | | | | | | | | | | | | | | | | |
| 100 | | | | | | | | | | | | | | | | | | | | |
| Итого, шт. | 7 | | | 23 | | 11 | | | | | | | | | | | 12 | 53 | 22,6 | |
| Итого, % от числа стволов | 13,2 | | | 43,4 | | 20,8 | | | | | | | | | | | | 22,6 | 100,0 | 22,6 |
| Итого, куб. м | 5,8 | | | 13,3 | | 4,9 | | | | | | | | | | | | 2,4 | 26,4 | 9,1 |
| Итого, % от запаса по породе | 22,0 | | | 50,3 | | 18,6 | | | | | | | | | | | | 9,1 | 100,0 | 9,1 |

Причины назначения в рубку деревьев категории состояния: 1. _____ 2. _____
3. _____ 4. _____

Порода: Береза средневзвешенная категория состояния 3,19

| Ступени толщины, см | Количество деревьев по категориям состояния, шт. | | | | | | | | | | | | | | | | Всего | | | | |
|---------------------------------|--|---|---|------|---|------|---|---|----|----|-----------|----|----|-----------|----|----|-----------|-------------------------------------|------|-------|------|
| | 1 | | 2 | | 3 | | 4 | | 5 | | 5 (а,б,в) | | | 5 (г,д,е) | | | шт./куб.м | в том числе подлежат рубке, % | | | |
| | Н | З | Н | З | Н | З | Н | З | Н | З | Н | З | О | Н | З | О | | | | | |
| 1 | 2 | 3 | 4 | 5 | 6 | 7 | 8 | 9 | 10 | 11 | 12 | 13 | 14 | 15 | 16 | 17 | 18 | 19 | | | |
| 8 | | | | | | | | | | | | | | | | | | | | | |
| 12 | | | | | | | | | | | | | | | | | | | | | |
| 16 | | | | | | | | | | | | | | | 1 | | 1 | 6,3 | | | |
| 20 | | | | | | | | | | | | | | | 3 | | 3 | 18,8 | | | |
| 24 | | | | 2 | | 1 | | | | | | | | | 2 | | 5 | 12,4 | | | |
| 28 | | | | 1 | | 2 | | | | | | | | | 1 | | 4 | 6,3 | | | |
| 32 | | | | 1 | | 1 | | | | | | | | | | | 2 | | | | |
| 36 | | | | 1 | | | | | | | | | | | | | 1 | | | | |
| 40 | | | | | | | | | | | | | | | | | | | | | |
| 44 | | | | | | | | | | | | | | | | | | | | | |
| 48 | | | | | | | | | | | | | | | | | | | | | |
| 52 | | | | | | | | | | | | | | | | | | | | | |
| 56 | | | | | | | | | | | | | | | | | | | | | |
| 60 | | | | | | | | | | | | | | | | | | | | | |
| 64 | | | | | | | | | | | | | | | | | | | | | |
| 68 | | | | | | | | | | | | | | | | | | | | | |
| 72 | | | | | | | | | | | | | | | | | | | | | |
| 76 | | | | | | | | | | | | | | | | | | | | | |
| 80 | | | | | | | | | | | | | | | | | | | | | |
| 84 | | | | | | | | | | | | | | | | | | | | | |
| 88 | | | | | | | | | | | | | | | | | | | | | |
| 92 | | | | | | | | | | | | | | | | | | | | | |
| 96 | | | | | | | | | | | | | | | | | | | | | |
| 100 | | | | | | | | | | | | | | | | | | | | | |
| Итого, шт. | | | | 5 | | 4 | | | | | | | | | | | | 7 | 16 | 43,8 | |
| Итого, % от числа стволов | | | | 31,3 | | 25,0 | | | | | | | | | | | | | 43,8 | 100,0 | 43,8 |
| Итого, куб. м | | | | 3,8 | | 2,8 | | | | | | | | | | | | | 2,8 | 9,4 | 29,8 |
| Итого, % от запаса по породе | | | | 40,4 | | 29,8 | | | | | | | | | | | | | 29,8 | 100,0 | 29,8 |

Причины назначения в рубку деревьев категории состояния: 1. _____ 2. _____
3. _____ 4. _____

По насаждению:

средневзвешенная категория состояния

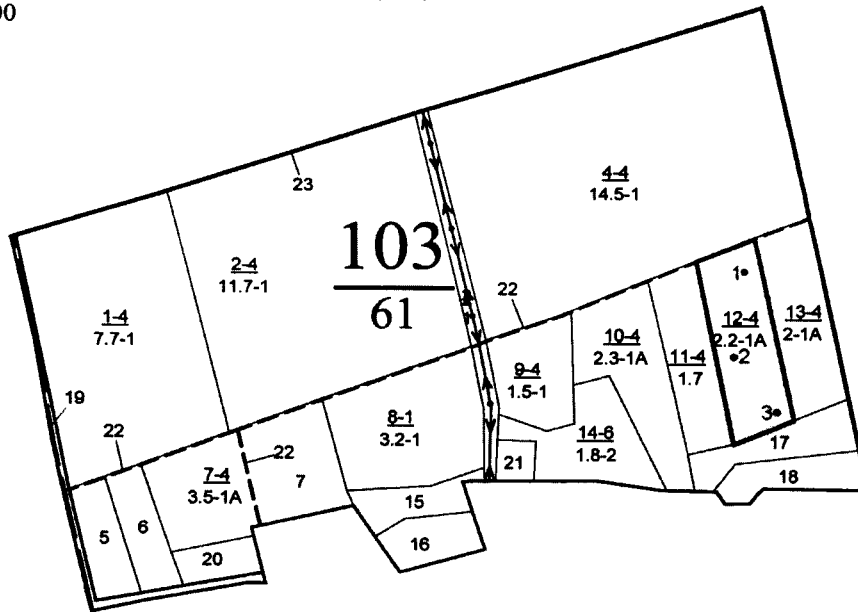
2,53

| Ступени толщины, см | Количество деревьев по категориям состояния, шт. | | | | | | | | | | | | | | | | Всего | |
|-------------------------------------|--|---|------|---|------|---|---|---|----|----|-----------|----|----|-----------|------|----|-----------|-------------------------------------|
| | 1 | | 2 | | 3 | | 4 | | 5 | | 5 (а,б,в) | | | 5 (г,д,е) | | | шт./куб.м | в том числе подлежат рубке, % |
| | Н | З | Н | З | Н | З | Н | З | Н | З | Н | З | О | Н | З | О | | |
| 1 | 2 | 3 | 4 | 5 | 6 | 7 | 8 | 9 | 10 | 11 | 12 | 13 | 14 | 15 | 16 | 17 | 18 | 19 |
| 8 | | | | | | | | | | | | | | | | | | |
| 12 | | | | | | | | | | | | | | | 2 | | 2 | 2,9 |
| 16 | | | 1 | | 2 | | | | | | | | | | 7 | | 10 | 10,1 |
| 20 | | | 7 | | 3 | | | | | | | | | | 7 | | 17 | 10,1 |
| 24 | 1 | | 7 | | 4 | | | | | | | | | | 2 | | 14 | 2,9 |
| 28 | 3 | | 5 | | 4 | | | | | | | | | | 1 | | 13 | 1,5 |
| 32 | 1 | | 5 | | 2 | | | | | | | | | | | | 8 | |
| 36 | 2 | | 3 | | | | | | | | | | | | | | 5 | |
| 40 | | | | | | | | | | | | | | | | | | |
| 44 | | | | | | | | | | | | | | | | | | |
| 48 | | | | | | | | | | | | | | | | | | |
| 52 | | | | | | | | | | | | | | | | | | |
| 56 | | | | | | | | | | | | | | | | | | |
| 60 | | | | | | | | | | | | | | | | | | |
| 64 | | | | | | | | | | | | | | | | | | |
| 68 | | | | | | | | | | | | | | | | | | |
| 72 | | | | | | | | | | | | | | | | | | |
| 76 | | | | | | | | | | | | | | | | | | |
| 80 | | | | | | | | | | | | | | | | | | |
| 84 | | | | | | | | | | | | | | | | | | |
| 88 | | | | | | | | | | | | | | | | | | |
| 92 | | | | | | | | | | | | | | | | | | |
| 96 | | | | | | | | | | | | | | | | | | |
| 100 | | | | | | | | | | | | | | | | | | |
| Итого, шт. | 7 | | 28 | | 15 | | | | | | | | | | 19 | | 69 | 27,5 |
| Итого, % от числа стволов | 10,1 | | 40,7 | | 21,7 | | | | | | | | | | 27,5 | | 100,0 | 27,5 |
| Итого, куб. м | 5,8 | | 17,1 | | 7,7 | | | | | | | | | | 5,2 | | 35,8 | 14,5 |
| Итого, % от запаса по насаждению | 16,2 | | 47,8 | | 21,5 | | | | | | | | | | 14,5 | | 100,0 | 14,5 |

Условные обозначения: НЗ - не заселено (не поражено, не повреждено), З - заселено стволовыми вредителями (поражено болезнями, повреждено огнем), О - отработано вредителями.

М 1:10000

Абрис участка



Условные обозначения: границы выдела, СОМ –
• - центры круговых площадок постоянного радиуса
1 – номер круговой площадки постоянного радиуса
Обследуемая площадь – 2,2 га

| № квартала | № выдела | № лесопатологического выдела | Размеры ленты (круговой площадки) перечёта | | | | | Координаты начала, конца и поворотных точек лент перечёта / центров круговых площадок перечёта | |
|------------|----------|------------------------------|--|----------|-----------|-----------|-------------|--|------------|
| | | | № ленты (площадок) | Длина, м | Ширина, м | Радиус, м | Площадь, га | | |
| 103 | 12 | | 1 | | | 13,8 | 0,06 | 52,592614° | 39,809618° |
| | | | 2 | | | 13,8 | 0,06 | 52,591846° | 39,810204° |
| | | | 3 | | | 13,8 | 0,06 | 52,590953° | 39,809967° |

Исполнитель работ по проведению лесопатологического обследования:
Фамилия, имя и отчество (при наличии): Чернышов Евгений Сергеевич

Подпись

Дата составления документа 21.06.2021 г.

Таксационное описание

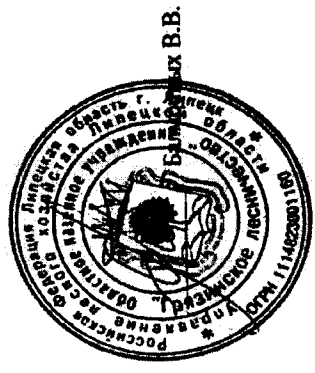
Плехановское участковое лесничество

ОКУ «Грязинское лесничество»

Управление лесного хозяйства Липецкой области

Воронеж, 2016 г.

| Участковое лесничество: ПЛЕХАНОВСКОЕ | | ЛЕСОПАРКОВЫЕ ЗОНЫ | | Квартал |
|---|-----|-------------------|--------------------------------|--|
| 1 | 2 | 3 | 4: 5 : 6 : 7 : 8 : 9:10:11:12: | 13 : 14 : 15 : 16 : 17 : 18: 19 : 20 : 21 : 22 : 23 : 24 |
| 12 | 2,2 | лесные культуры | 1 25 С Б | 4 4 |
| <p>подлесок: БРК П КРМ СР. ГУСТ культуры-50 г., сосновые УЛОВИТЕЛЬНОЕ повреждения ФИТОФАИТЫ, СОСНА ОБЫКНОВ., СРЕДНЯЯ, КОРНЕВАЯ ГУБКА гектарная характеристика: тон луба, гута ЗАКРЫТ ВЕРТИ. СОМ, класс эстетич. оценки-2, рекреационная оценка-НЕНКАЯ, класс устойчивости-3, плодородность-СРЕДНЯЯ, просяттриваемость-ПЛОХОЯ СОСТАВ НЕОДНОРОДНЫЙ, ПЛОХОТА НЕРАВНОМЕРНАЯ, 1-ый КЛАСС ЛЕГКОСИМ обу: Уч-ти лесов вокруг нас. пунктов и сад. товариж.</p> | | | | |



Копия верна.

Директор ОКУ «Грязинское лесничество»

«17» июня 2021 г.