

08.06.2021

УТВЕРЖДАЮ:

**X** Божко Ю.Н.

Подписано цифровой подписью:  
Божко Юрий Николаевич

Должность Начальник управления лесного хозяйства Липецкой области  
ФИО Божко Ю.Н.  
Дата 08.06.2021 г.

Акт  
лесопатологического обследования № 31  
лесных насаждений Задонского лесничества  
Липецкой области

Способ лесопатологического обследования: Визуальное   
Инструментальное

Место проведения:

Участковое лесничество	Урочище (дача)	Квартал (кварталы)	Выдел (выделы)	Площадь, га	ЛП выдел	Площадь ЛП выдела, га
Задонское	-	85	6	8,2	-	-

Лесопатологическое обследование проведено на общей площади 8,2 га.

Кадастровый номер участка: -  
(для участков, предоставленных в постоянное (бессрочное пользование, аренду)

Документ о праве пользования: -  
(тип документа о праве пользования, дата, номер, вид разрешенного использования лесов)

**1. Визуальное (рекогносцировочное) лесопатологическое обследование.**

Наземное

Дистанционное

1.1. На площади 8,2 га фактическая таксационная характеристика лесного насаждения соответствует таксационному описанию.

1.2. Лесные насаждения с нарушенной и утраченной устойчивостью выявлены на площади 8,2 га:

Участковое лесничество	Урочище (дача)	Квартал	Выдел	Площадь (га) насаждений:		Причины ослабления, повреждения
				с нарушенной устойчивостью	с утраченной устойчивостью	
1	2	3	4	5	6	8
Задонское	-	85	6	8,2	-	трутовик ложный осиновый (код 358); опенок (код 467).

Состояние обследованных лесных насаждений приведено в приложениях 1.1 - 1.4 к Акту в зависимости от метода проведения ЛПО.

1.3. В обследованных лесных участках прогнозируется:

Прогноз	Площадь, га
1	2
Ослабление лесных насаждений	0
Усыхание лесных насаждений различной степени	8,2
Развитие очагов вредных организмов	0

1.4. Обнаружено загрязнение лесного участка отходами и выбросами:

промышленными

бытовыми

Вид загрязнения	Размеры загрязнения			Объем, кубм	Площадь загрязнения, га
	ширина, м	длина, м	высота, м		
1	2	3	4	5	6

**ЗАКЛЮЧЕНИЕ**

Фактическая таксационная характеристика лесного насаждения соответствует таксационному описанию. Насаждение ослабленное, подвержено воздействию трутовика ложного осинового; опенка. СКС насаждения - 2,03. Требуется проведение инструментального ЛПО.

Участковое лесничество	Урочище (дача)	Квартал	Выдел	Площадь выдела, га	Лесопатологический выдел	Площадь лесопатологического выдела	Вид мероприятия	Рекомендуемый срок проведения мероприятия
1	2	3	4	5	6	7	8	9
Задонское	-	85	6	8,2	-	-	инструментальное ЛПО	2021-2023

Дата проведения обследования: 14.05.2021 года.

Исполнитель работ по проведению лесопатологического обследования:

Фамилия, имя и отчество (при наличии) Лодыгин А.В.

Организация: ООО НПП "АЦЛПИ"

Должность: Инженер лесопатолог

Подпись

*Лодыгин*

Телефон: 8 (952) 555 53 14.

Результаты проведения лесопатологического обследования лесных насаждений  
за Май месяц 2021 г.

Субъект Российской Федерации: Липецкая область. Лесничество: Задонское.  
Участковое лесничество: Задонское. Урочище (лесная дача): -.

1	2	3	4	5	6	7	8	9	Таксационная характеристика лесного насаждения										Распределение деревьев по категориям состояния, % от запаса										Начальные мероприятия					
									состав	порода	возраст	средняя высота, м	средний диаметр, см	тип леса	плотота	бонитет	запас, куб. м/га	число деревьев на пробе, шт.	без признаков	ослабленные	осильно ослабленные	усыхающие	свежий ветровал	свежий бурелом	старый ветровал	старый бурелом	старый сухой	старый ветровал	старый бурелом	Почвенит рубке, % от запаса	вид	площадь, га		
85	6	8,2	Защитные	Леса, расположенные в густых зонах, степях, порых лесотундровых зонах, склонах, лесостепных.	нет	ОЗУ	Нет	8,2	80с1Б1Дпн										инструментальное ЛПО												8,2			
									состав	порода	возраст	средняя высота, м	средний диаметр, см	тип леса	плотота	бонитет	запас, куб. м/га	число деревьев на пробе, шт.	без признаков	ослабленные	осильно ослабленные	усыхающие	свежий ветровал	свежий бурелом	старый ветровал	старый бурелом	старый сухой	старый ветровал	старый бурелом	Почвенит рубке, % от запаса	вид	площадь, га		
									Всего	80	80	2,5	3,6	ДЮСН	0,4	2	160	-	27,9	55,5	8,3										8,3	358;		
									Ос	-	-	-	-	-	-	-	-	4,8	71,3	14,3										4,8	4,8			
									Б	-	-	-	-	-	-	-	-	57,4	42,6															
									Д	-	-	-	-	-	-	-	-	20,1	59,8											20,1				

В насаждении присутствуют сухостой и захламленность, выделенные из состава древостоя при последнем лесоустройстве в объеме 570 м³

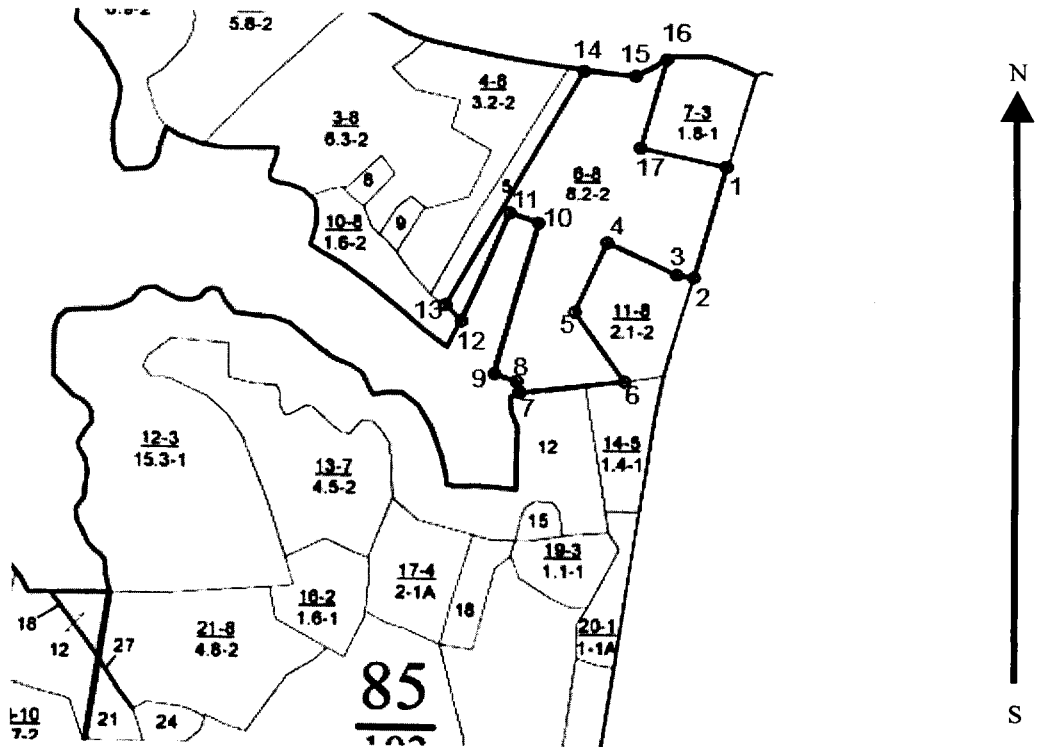
Условные обозначения: Н - деревья не подлежат рубке; Р - деревья подлежат рубке.

Исполнитель работ по проведению лесопатологического обследования:

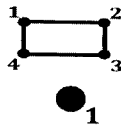
Фамилия, имя и отчество (при наличии) Лодыгин А.В. Подпись

*Лодыгин*

Дата составления документа: 27.05.2021 года.



Условные обозначения:



1 2 3 4 границы обследованных выделов

1 центры реласкопических площадок

№ квартала	№ выдела	№ лесопатологического выдела	Размеры ленты (круговой площадки) перечета					Координаты начала, конца и поворотных точек лент перечета / центров круговых площадок перечета
			№ ленты (площадки)	длина, м	ширина, м	радиус, м	площадь, га	
85	6	-						

**Пространственное размещение лесопатологических выделов**

(включается в Акт при выделении лесопатологических выделов, для указания пространственного расположения поврежденных и погибших насаждений)

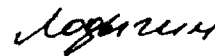
Номера точек	Координаты		Длина, м
1->2	52.34248°	38.90873°	171
2->3	52.341°	38.9081°	23.4
3->4	52.34103°	38.90776°	106.7
4->5	52.34145°	38.90635°	113.2
5->6	52.34052°	38.9057°	123.4
6->7	52.3396°	38.90671°	145
7->8	52.33944°	38.9046°	16.4
8->9	52.33959°	38.90454°	32.7
9->10	52.33968°	38.90408°	232.9
10->11	52.34171°	38.90496°	42

11->12	52.34184°	38.90438°	174.8
12->13	52.34038°	38.90341°	32.2
13->14	52.34059°	38.90309°	398.4
14->15	52.34375°	38.90585°	71.9
15->16	52.34369°	38.9069°	49.3
16->17	52.34392°	38.90753°	137.5
17->18	52.34273°	38.907°	120.7
18->1	52.34248°	38.90873°	0

Исполнитель работ по проведению лесопатологического обследования:

Фамилия, имя и отчество (при наличии) Лодыгин А.В.

Подпись



Дата составления документа: 27.05.2021 года.

ТАКСАЦИОННОЕ ОПИСАНИЕ

(ПО СОСТОЯНИЮ НА 01.01.17 ГОДА)

Участковое лесничество: Задонское

Лесничество: ЗАДОНСКОЕ

Участковое лесничество: ЗАДОНСКОЕ

ЛЕСА, РАСПОЛ. В СТЕПЯХ, ГОРАХ И ДР.

Квартал 85

Н	Пло-	Состав	Подрост	по: Я	Вы-	Эле-	Воз-	Вы-	Ди-	Кл:	Гр:	Бо:	Тип	Полн:	Запас	сырост.	Кл:	Запас	на	выделе,	дес. МЗ		
де:	ва-	рельеф,	особенн:	Р:	та	ле-	ра	со-	ам:	С	па:	ни:	леса	ота	леса,	дес. МЗ	ас:	су-	ре-	еши-	захламлен.	Хозяйственные:	
ла	га	ости	выдела	Отмет:	ле-	са	ст	та	ет:	во:	те:	а	пл:	на	общий:	в т.ч.	хо-	то:	стоя:	дин	нич	мероприятия	
		происх.	Наимен.	кат:	ру-	ар:	ар:	р	ас:	ас:	г	дей	на	сос-	ва:	рн:	ле-	тав-	рн:	де-	общий.	лик-	
		ет.	незалес.	земель:	С:	са-	та:	та:	та:	та:	та:	сече:	га	выдел:	ляд-	ос:	резь:	ев	вида:				
		Кадастров.	оценка									ний	шам	ти:									
1	2	3	4	5	6	7	8	9	10	11	12	13	14	15	16	17	18	19	20	21	22	23	24

6	8,2	80С1Б1ДНП	1	25	0С	80	25	36	8	4	2	ДОСН	4	16	131	105	4	41					16
					Б		26	32				С2Д				13	2						
					ДНП		24	32								13	2						

подлесок: ЛШ БРК КРЛ ГУСТОЙ  
повреждение ФИТОВРЕДИТЕЛИ, ОСИНА, СИЛЬНАЯ, СТЕВЛОВАЯ ГНИЛЬ  
ГЗРЗЗ "Задонский", НАС. УТРАТИВ. УСТОЙЧИВОСТЬ

Копия верна

Директор  
(должность)

Рубцов А.А.  
(ФИО)

