

08.06.2021

УТВЕРЖДАЮ:

**X** Божко Ю.Н.

Подписано цифровой подписью:  
Божко Юрий Николаевич

Должность: Начальник управления лесного хозяйства Липецкой области  
ФИО: Божко Ю.Н.  
Дата: 08.06.2021 г.

Акт  
лесопатологического обследования № 37  
лесных насаждений Задонского лесничества  
Липецкой области

Способ лесопатологического обследования: Визуальное   
Инструментальное

Место проведения:

Участковое лесничество	Урочище (дача)	Квартал (кварталы)	Выдел (выделы)	Площадь, га	ЛП выдел	Площадь ЛП выдела, га
Октябрьское	-	108	12	2,4	1	1,4
Октябрьское	-	108	12	2,4	2	1

Лесопатологическое обследование проведено на общей площади 2,4 га.

Кадастровый номер участка: -  
(для участков, предоставленных в постоянное (бессрочное пользование, аренду)

Документ о праве пользования: -  
(тип документа о праве пользования, дата, номер, вид разрешенного использования лесов)

**1. Визуальное (рекогносцировочное) лесопатологическое обследование.**

Наземное  Дистанционное

1.1. На площади 1 га фактическая таксационная характеристика лесного насаждения соответствует таксационному описанию. На площади 1.4 га фактическая таксационная характеристика лесного насаждения не соответствует таксационному описанию. В целом на выдел фактическая таксационная характеристика лесного насаждения не соответствует таксационному описанию.

Причины несоответствия: проведенные ранее санитарные мероприятия .

Ведомость участков с выявленными несоответствиями приведена в приложении 1 к Акту.

1.2. Лесные насаждения с нарушенной и утраченной устойчивостью выявлены на площади 2,4 га:

Участковое лесничество	Урочище (дача)	Квартал	Выдел	Площадь (га) насаждений:		Причины ослабления, повреждения
				с нарушенной устойчивостью	с утраченной устойчивостью	
1	2	3	4	5	6	8
Октябрьское	-	108	12	2,4	-	губка корневая (код 466).

Состояние обследованных лесных насаждений приведено в приложениях 1.1 - 1.4 к Акту в зависимости от метода проведения ЛПО.

1.3. В обследованных лесных участках прогнозируется:

Прогноз	Площадь, га
I	2
Ослабление лесных насаждений	0
Усыхание лесных насаждений различной степени	2,4
Развитие очагов вредных организмов	0

1.4. Обнаружено загрязнение лесного участка отходами и выбросами:

промышленными  бытовыми

Вид загрязнения	Размеры загрязнения			Объем, кубм	Площадь загрязнения, га
	ширина, м	длина, м	высота, м		
1	2	3	4	5	6

**ЗАКЛЮЧЕНИЕ**

ЛП1 На площади 1,4 га насаждение сильно ослабленное. СКС насаждения 3,39, назначено: - инструментальное обследование. ЛП2 На площади 1 га насаждение сильно ослабленное. СКС насаждения 2,51, назначено: - инструментальное обследование.

Участковое лесничество	Урочище (дача)	Квартал	Выдел	Площадь выдела, га	Лесопатологический выдел	Площадь лесопатологического выдела	Вид мероприятия	Рекомендуемый срок проведения мероприятия
1	2	3	4	5	6	7	8	9
Октябрьское	-	108	12	2,4	1	1,4	инструментальное обследование	2021
Октябрьское	-	108	12	2,4	2	1	инструментальное обследование	2021

Дата проведения обследования: 12.05.2021 года.

Исполнитель работ по проведению лесопатологического обследования:

Фамилия, имя и отчество (при наличии) Лодыгин А.В.

Организация: ООО НПП "АЦЛПИ"

Должность: Инженер лесопатолог

Подпись Лодыгин

Телефон: 8 (952) 555 53 14.

**2. Инструментальное (детальное) обследование лесных насаждений.**

2.1. Лесничество: Задонское, Участковое лесничество: Октябрьское, Урочище (дача): -, Квартал 108, Выдел 12, Лесопатологический выдел: 1.

Наличие ограничений или особенностей участка, влияющих на назначение СОМ: имеется угроза возникновения очагов вредных организмов, имеется угроза увеличения пожарной опасности в лесах.

2.2. Фактическая таксационная характеристика лесного насаждения не соответствует таксационному описанию. Причины несоответствия: проведенные ранее санитарные мероприятия.

Ведомость насаждений с выявленными несоответствиями таксационным описаниям приведена в приложении 1 к Акту.

2.3. Состояние насаждений:

с нарушенной устойчивостью (средневзвешенная категория состояния  $\geq 1,51 - \leq 4,50$ )



с утраченной устойчивостью (средневзвешенная категория состояния  $\geq 4,51$ )



устойчивое (средневзвешенная категория состояния  $< 1,50$ )



2.4. Причины ослабления, повреждения: губка корневая (код 466). Средневзвешенная категория состояния насаждения: 3,39.

2.4.1. Заселено (отработано) стволовыми вредителями:

Вид вредителя	Порода	Встречаемость заселенных деревьев, % от запаса породы	Встречаемость отработанных деревьев, % от запаса породы	Степень заселения лесного насаждения (слабая, средняя, сильная)
1	2	3	4	5
-	-	-	-	-
-	-	-	-	-
-	-	-	-	-
-	-	-	-	-
-	-	-	-	-
-	-	-	-	-

2.4.2. Повреждено огнем:

Вид пожара	Порода	Состояние корневых лап		Состояние корневой шейки		Высушивание луба		Обугленность древесины более 1/3 высоты ствола	
		процент поврежденных деревьев огнем корневой	процент деревьев с данным повреждением	ожог корневой шейки по окружности (1/4; 2/4; 3/4; более 3/4)	процент деревьев с данным повреждением	по окружности (1/4; 2/4; 3/4; более 3/4)	процент деревьев с данным повреждением	по окружности ствола (менее 1/2; более 1/2)	процент деревьев с данным повреждением
1	2	3	4	5	6	7	8	9	10
-	-	-	-	-	-	-	-	-	-
-	-	-	-	-	-	-	-	-	-
-	-	-	-	-	-	-	-	-	-
-	-	-	-	-	-	-	-	-	-
-	-	-	-	-	-	-	-	-	-
-	-	-	-	-	-	-	-	-	-

2.4.3. Поражено болезнями:

Болезнь/ возбудитель	Порода	Встречаемость, % от запаса насаждения	Степень поражения лесного насаждения (слабая, средняя, сильная)
корневая губка	С	56,8	сильная
-	-	-	-
-	-	-	-
-	-	-	-
-	-	-	-

2.5. Выборке подлежит 56,8 % деревьев по запасу,

в том числе:

без признаков ослабления 0 %, причины назначения:

ослабленных 0 %, причины назначения:

сильно ослабленных 13,7 %, причины назначения: 466.

усыхающих 0 %, причины назначения:

свежего сухостоя 2,8 %;

свежего ветровала 0 %;

свежего бурелома 0 %;

старого сухостоя 18,3 %;

старого ветровала 22 %;

старого бурелома 0 %;

2.6. Полнота лесного насаждения после уборки деревьев, подлежащих рубке, составит 0.1.

Критическая полнота для данной категории лесных насаждений и преобладающей породы составляет 0,3.

#### ЗАКЛЮЧЕНИЕ к инструментальному обследованию участка.

Фактическая таксационная характеристика лесного насаждения не соответствует таксационному описанию. Причина несоответствия - проведенные ранее санитарные мероприятия. Насаждение подвержено воздействию очага корневой губки. Наблюдается гибель насаждения.

С целью предотвращения негативных процессов, снижения ущерба от их воздействия назначено:

Участковое лесничество	Урочище (дача)	Квартал	Выдел	Площадь выдела, га	Лесопатологический выдел	Площадь лесопатологического выдела, га	Вид мероприятия	Площадь мероприятия, га	Породы	Доля выбираемой древесины по запасу, %	Рекомендуемый срок проведения мероприятия
1	2	3	4	5	6	7	8	9	10	11	12
Октябрьское	-	108	12	2,4	1	1,4	ССР	1,4	С.	100	2021-2023

Ведомость временной пробной площади и абрис лесного участка прилагаются (приложение 2 и 3 к акту).

РЕКОМЕНДАЦИИ по проведению мероприятий, не относящихся к мероприятиям по предупреждению распространения вредных организмов: нет.

Дата проведения ЛПО: 12.05.2021 года.

Дата составления документа: 27.05.2021 года.

Исполнитель работ по проведению лесопатологического обследования:

Фамилия, имя и отчество (при наличии) Лодыгин А.В.

Организация: ООО НПП "АЦЛПИ"

Должность: Инженер лесопатолог

Подпись 

Телефон: 8 (952) 555 53 14.

Ведомость участков леса с выявленными несоответствиями таксационным описаниям

Субъект Российской Федерации: Липецкая область. Лесничество: Задонское.

Участковое лесничество: Октябрьское. Урочище (лесная дача): -.

1	2	3	4	5	6	7	8	9	10	Таксационная характеристика								Заложено пробных площадей		
										11	12	13	14	15	16	17	18	19	20	21
Год проведения лесосурьейства	Номер квартала	Номер выдела	Площадь выдела, га	Целевое назначение лесов	Категория защитных лесов	ОЗУ	Источник данных	Номер ЛП выдела	Площадь ЛП выдела, га	состав	порода	возраст, лет	средняя высота, м	средний диаметр, см	тип леса	полнота	бонитет	запас, куб. м/га	количество, шт.	общая площадь, га
2016	108	12	2,4	Защитные	Леса, расположенные в пустынных, полупустынных, лесостепных, лесу/дровяных зонах, степях, горах	нет	Φ	1	1,4	10С	Сосна	60	24	24	СДСН	0,8	1А	300	1	1,4
							Φ	2	1	10С	Сосна	60	24	24	СДСН	0,8	1А	300	1	1
							Ф(на выде л)		2,4	10С	Сосна	65	24	28	СДСН	0,4	1А	150		

Условные обозначения:

ТО - таксационные описания

Ф - фактическая характеристика лесного насаждения

Исполнитель работ по проведению лесопатологического обследования:

Фамилия, имя и отчество (при наличии) Лодыгин А.В.

Подпись



Результаты проведения лесопатологического обследования лесных насаждений  
за Май месяц 2021 г.

Субъект Российской Федерации: Липецкая область, Лесничество: Задонское.  
Участковое лесничество: Октябрьское. Урочище (лесная дача): -.

1	2	3	4	5	6	7	8	Таксационная характеристика лесного насаждения								18	19	20	без признаков ослабления			ослабленные			сильно ослабленные			усыхающие			27	28	29	30	31	32	33	34	35	36
								состав	порода	возраст	средняя высота, м	средний диаметр, см	тип леса	полнота	бонитет				запас, куб. м/га	Н	Р	Н	Р	Н	Р	Н	Р	Н	Р	Н										
108	12	2,4	Защитные	Леса, расположенные в пустынных, полупустынных, лесостепных, лесотундровых зонах, степях, горах	нет	нет	1,4	10С	С	-	-	-	-	-	-	-	4,0	39,2	39,2	4,0	4,0	2,8	2,8	18,3	18,3	22,0	22,0	466	56,8	56,8	ССР	1,4								

Условные обозначения: Н - деревья не подлежат рубке; Р - деревья подлежат рубке.  
Исполнитель работ по проведению лесопатологического обследования:

Фамилия, имя и отчество (при наличии) Лодыгин А.В. Подпись 

Дата составления документа: 27.05.2021 года.

ВРЕМЕННАЯ ПРОБНАЯ ПЛОЩАДЬ № 1

1.1. Субъект Российской Федерации: Липецкая область.  
Лесничество: Задонское.  
Участковое лесничество: Октябрьское.  
Урочище (лесная дача): - .  
Квартал: 108. Выдел: 12. Площадь выдела: 2,4 га.  
Лесопатологический выдел: 1 . Площадь лесопатологического выдела: 1,4 га.

1.2. Метод перече́та: сплошной пере́чет.  
Количество лент/площадок: - .  
Размеры площадок: - м.  
Размер временной пробной площади: 1,4 га.

1.3. Фактическая таксационная характеристика насаждения:  
состав: 10С возраст: 65 лет, тип леса: СДСН, полнота: 0,2, бонитет: 1А, запас на га: 80\* кбм, возобновление: отсутствует.

1.4. Номер очага вредных организмов: - .  
Тип очага вредных организмов: хронический .  
Фаза развития очага вредных организмов: нарастания численности.

1.5. Причины ослабления, повреждения насаждения и время: губка корневая (код 466). Время повреждения: 2016-2020 гг. Состояние насаждения: сильно ослабленное. Средневзвешенная категория состояния насаждения: 3,39.

1.6 Назначенные мероприятия: ССР.

Исполнитель работ по проведению лесопатологического обследования:

Фамилия, имя и отчество (при наличии) Лодыгин А.В.

Подпись



Дата составления документа: 27.05.2021 года.

**ВЕДОМОСТЬ ПЕРЕЧЕТА ДЕРЕВЬЕВ**

По насаждению: 10С. СКС насаждения: 3,39.

Ступени толщины см	Количество деревьев по категориям состояния, шт.																Всего	
	1		2		3		4		5		5 (а,б,в)			5 (г,д,е)			шт./ куб.м.	в т.ч. подлежит рубке, %
	Н	З	Н	З	Н	З	Н	З	Н	З	Н	З	О	Н	З	О		
1	2	3	4	5	6	7	8	9	10	11	12	13	14	15	16	17	18	19
16			4			2			4					4			10/1,6	0,9
20			13			4			14		1			13			31/8,68	4,3
24	4		20			8			26		2			24			58/25,52	12,8
28	2		18			7			24		2			22			51/32,13	16,6
32			15			5			16		1			15			36/30,24	15,0
36			3			1			3					3			7/7,63	3,7
40			3			1			2					2			6/8,22	3,5
44	1		1														2/3,36	
-																		
итого, шт	7		77			28			89		6			83			201	58,2 (% от шт)
итого, куб.м.	4,70		46,08			16,03			50,57		3,26			47,31			117,38	56,8
итого, куб.%	4,0		39,2			13,7			43,1		2,8			40,3			100,0	56,8

Условные обозначения: Н - не заселено (не поражено, не повреждено), З - заселено стволовыми вредителями (поражено болезнями, повреждено огнем), О - отработано вредителями.

Порода: С. СКС породы: 3,39.

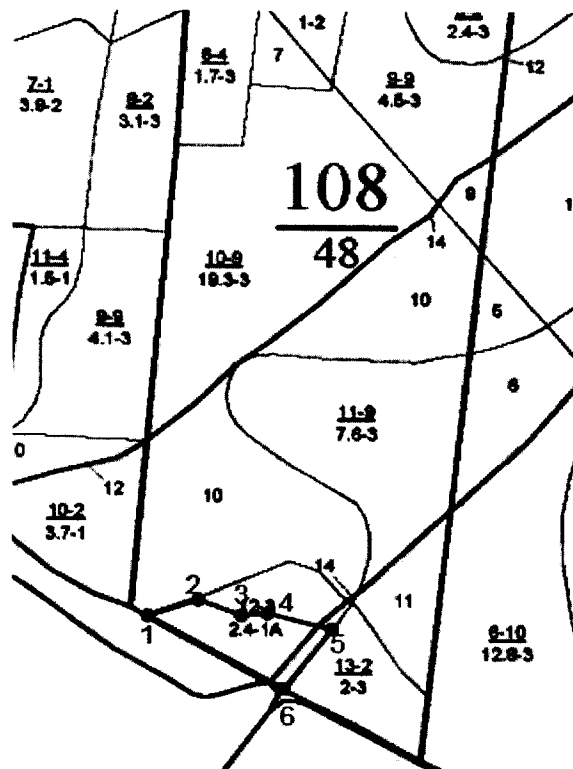
Ступени толщины см	Количество деревьев по категориям состояния, шт.																Всего	
	1		2		3		4		5		5 (а,б,в)			5 (г,д,е)			шт./ куб.м.	в т.ч. подлежит рубке, %
	Н	З	Н	З	Н	З	Н	З	Н	З	Н	З	О	Н	З	О		
1	2	3	4	5	6	7	8	9	10	11	12	13	14	15	16	17	18	19
16			4			2			4					4			10/1,6	0,9
20			13			4			14		1			13			31/8,68	4,3
24	4		20			8			26		2			24			58/25,52	12,8
28	2		18			7			24		2			22			51/32,13	16,6
32			15			5			16		1			15			36/30,24	15,0
36			3			1			3					3			7/7,63	3,7
40			3			1			2					2			6/8,22	3,5
44	1		1														2/3,36	
-																		
итого, шт	7		77			28			89		6			83			201	58,2 (% от шт)
итого, куб.м.	4,70		46,08			16,03			50,57		3,26			47,31			117,38	56,8
итого, куб.%	4,0		39,2			13,7			43,1		2,8			40,3			100,0	56,8

Причины назначения в рубку деревьев категорий состояния:

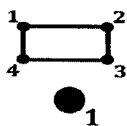
1	
2	
3	466.
4	



Масштаб 1:10000



Условные обозначения:



границы обследованных выделов

1 центры реласкопических площадок

№ квартала	№ выдела	№ лесопатологического выдела	Размеры ленты (круговой площадки) перече́та					Координаты начала, конца и поворотных точек лент перече́та / центров круговых площадок перече́та
			№ ленты (площадки)	длина, м	ширина, м	радиус, м	площадь, га	
108	12	1						

**Пространственное размещение лесопатологических выделов**

(включается в Акт при выделении лесопатологических выделов, для указания пространственного расположения поврежденных и погибших насаждений)

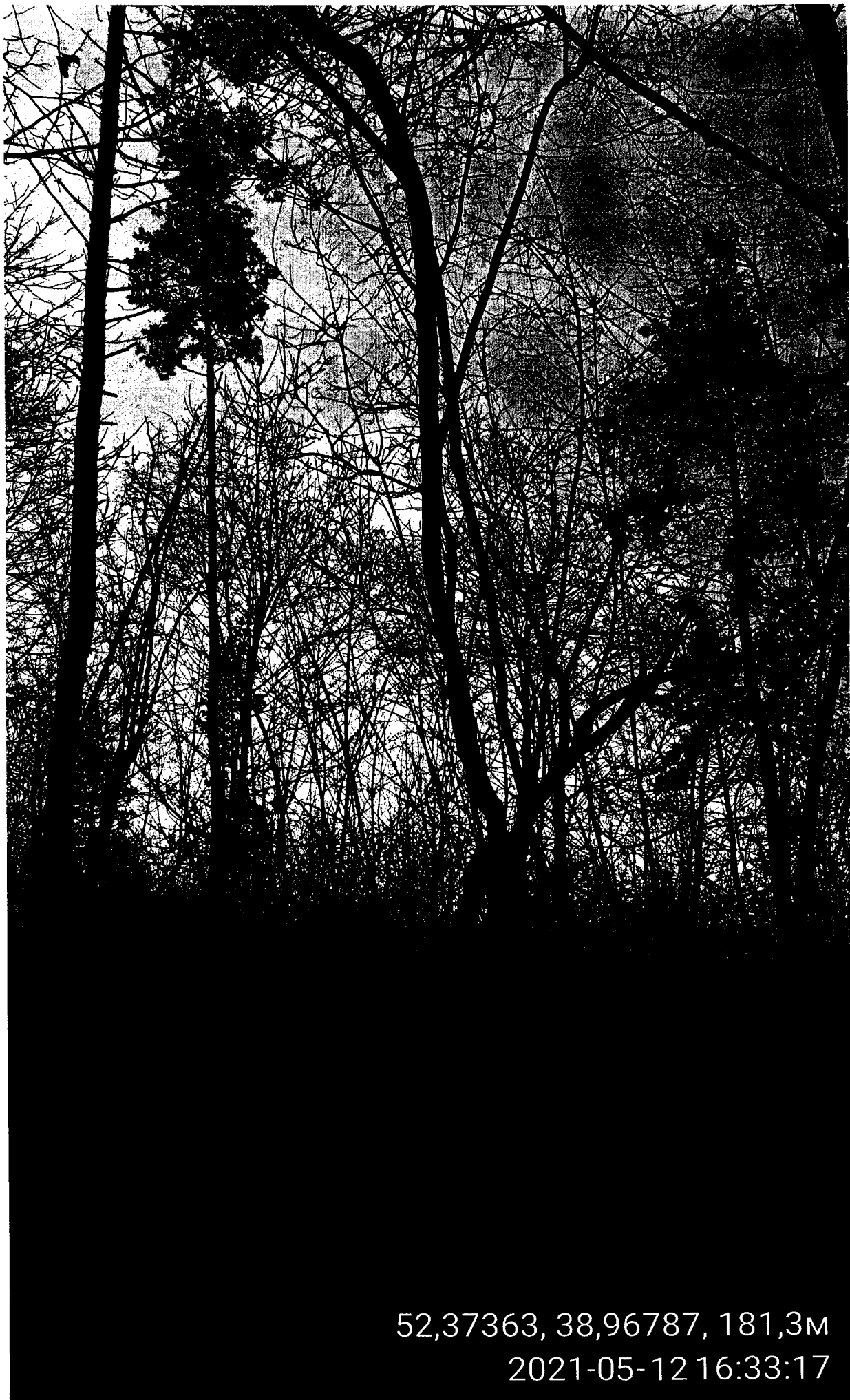
Номера точек	Координаты		Длина, м
1->2	52.37385°	38.96546°	70.5
2->3	52.37406°	38.96644°	60.9
3->4	52.37387°	38.96727°	35.2
4->5	52.37389°	38.96779°	88.4
5->6	52.37369°	38.96905°	105.3
6->7	52.37294°	38.96812°	207.7
7->1	52.37385°	38.96546°	0

Исполнитель работ по проведению лесопатологического обследования:

Фамилия, имя и отчество (при наличии) Лодыгин А.В.

Подпись Лодыгин

Дата составления документа: 27.05.2021 года.



52,37363, 38,96787, 181,3M  
2021-05-12 16:33:17

**2. Инструментальное (детальное) обследование лесных насаждений.**

2.1. Лесничество: Задонское, Участковое лесничество: Октябрьское, Урочище (дача): -, Квартал 108, Выдел 12, Лесопатологический выдел: 2.

Наличие ограничений или особенностей участка, влияющих на назначение СОМ: имеется угроза возникновения очагов вредных организмов, имеется угроза увеличения пожарной опасности в лесах.

2.2. Фактическая таксационная характеристика лесного насаждения соответствует таксационному описанию.

2.3. Состояние насаждений:

с нарушенной устойчивостью (средневзвешенная категория состояния  $\geq 1,51 - \leq 4,50$ )

с утраченной устойчивостью (средневзвешенная категория состояния  $\geq 4,51$ )

устойчивое ( средневзвешенная категория состояния  $< 1,50$ )



2.4. Причины ослабления, повреждения: губка корневая (код 466). Средневзвешенная категория состояния насаждения: 2.51.

2.4.1. Заселено (отработано) стволовыми вредителями:

Вид вредителя	Порода	Встречаемость заселенных деревьев, % от запаса породы	Встречаемость отработанных деревьев, % от запаса породы	Степень заселения лесного насаждения (слабая, средняя, сильная)
1	2	3	4	5
-	-	-	-	-
-	-	-	-	-
-	-	-	-	-
-	-	-	-	-
-	-	-	-	-
-	-	-	-	-

2.4.2. Повреждено огнем:

Вид пожара	Порода	Состояние корневых лап		Состояние корневой шейки		Высушивание луба		Обугленность древесины более 1/3 высоты ствола	
		процент поврежденных огнем корней	процент деревьев с данным повреждением	ожог корневой шейки по окружности (1/4; 2/4; 3/4; более 3/4)	процент деревьев с данным повреждением	по окружности (1/4; 2/4; 3/4; более 3/4)	процент деревьев с данным повреждением	по окружности ствола (менее 1/2; более 1/2)	процент деревьев с данным повреждением
1	2	3	4	5	6	7	8	9	10
-	-	-	-	-	-	-	-	-	-
-	-	-	-	-	-	-	-	-	-
-	-	-	-	-	-	-	-	-	-
-	-	-	-	-	-	-	-	-	-
-	-	-	-	-	-	-	-	-	-
-	-	-	-	-	-	-	-	-	-

2.4.3. Поражено болезнями:

Болезнь/ возбудитель	Порода	Встречаемость, % от запаса насаждения	Степень поражения лесного насаждения (слабая, средняя, сильная)
корневая губка	С	15	средняя
-	-	-	-
-	-	-	-
-	-	-	-
-	-	-	-

2.5. Выборке подлежит 15 % деревьев по запасу,

в том числе:

без признаков ослабления 0 %; причины назначения:

ослабленных 0 %; причины назначения:

сильно ослабленных 0 %; причины назначения:

усыхающих 0,3 %; причины назначения: 466.

свежего сухостоя 0,4 %;

свежего ветровала 0 %;

свежего бурелома 0 %;

старого сухостоя 8,9 %;

старого ветровала 5,4 %;

старого бурелома 0 %;

2.6. Полнота лесного насаждения после уборки деревьев, подлежащих рубке, составит 0.7.

Критическая полнота для данной категории лесных насаждений и преобладающей породы составляет 0,3.

#### ЗАКЛЮЧЕНИЕ к инструментальному обследованию участка.

Фактическая таксационная характеристика лесного насаждения соответствует таксационному описанию. Насаждение подвержено воздействию очага корневой губки. Наблюдается усыхание насаждения.

С целью предотвращения негативных процессов, снижения ущерба от их воздействия назначено:

Участковое лесничество	Урочище (дача)	Квартал	Выдел	Площадь выдела, га	Лесопатологический выдел	Площадь лесопатологического выдела, га	Вид мероприятия	Площадь мероприятия, га	Породы	Доля выбираемой древесины по запасу, %	Рекомендуемый срок проведения мероприятия
1	2	3	4	5	6	7	8	9	10	11	12
Октябрьское	-	108	12	2,4	2	1,0	ВСП	1,0	С.	15	2021-2023

Ведомость временной пробной площади и абрис лесного участка прилагаются (приложение 2 и 3 к акту).

РЕКОМЕНДАЦИИ по проведению мероприятий, не относящихся к мероприятиям по предупреждению распространения вредных организмов: нет.

Дата проведения ЛПО: 12.05.2021 года.

Дата составления документа: 27.05.2021 года.

Исполнитель работ по проведению лесопатологического обследования:

Фамилия, имя и отчество (при наличии) Лодыгин А.В.

Организация: ООО НПП "АЦЛПИ"

Должность: Инженер лесопатолог

Подпись \_\_\_\_\_

Телефон: 8 (952) 555 53 14.



ВРЕМЕННАЯ ПРОБНАЯ ПЛОЩАДЬ № 2

1.1. Субъект Российской Федерации: Липецкая область.

Лесничество: Задонское.

Участковое лесничество: Октябрьское.

Урочище (лесная дача): - .

Квартал: 108. Выдел: 12. Площадь выдела: 2,4 га.

Лесопатологический выдел: 2 . Площадь лесопатологического выдела: 1 га.

1.2. Метод перече́та: сплошной пере́чет.

Количество лент/площадок: - .

Размеры площадок: - м.

Размер временной пробной площади: 1 га.

1.3. Фактическая таксационная характеристика насаждения:

состав: 10С возраст: 60 лет, тип леса: СДСН, полнота: 0,8, бонитет: 1А, запас на га: 300 кубм, возобновление: отсутствует.

1.4. Номер очага вредных организмов: - .

Тип очага вредных организмов: хронический .

Фаза развития очага вредных организмов: собственно вспышка.


1.5. Причины ослабления, повреждения насаждения и время: губка корневая (код 466). Время повреждения: 2016-2020 гг. Состояние насаждения: сильно ослабленное. Средневзвешенная категория состояния насаждения: 2.51.

1.6 Назначенные мероприятия: ВСП.

Исполнитель работ по проведению лесопатологического обследования:

Фамилия, имя и отчество (при наличии) Лодыгин А.В.

Подпись



Дата составления документа: 27.05.2021 года.

**ВЕДОМОСТЬ ПЕРЕЧЕТА ДЕРЕВЬЕВ**

По насаждению: 10С. СКС насаждения: 2.51.

Ступени толщины см	Количество деревьев по категориям состояния, шт.																Всего	
	1		2		3		4		5		5 (а,б,в)			5 (г,д,е)			шт./ куб.м.	в т.ч. подлежит рубке, %
	Н	З	Н	З	Н	З	Н	З	Н	З	Н	З	О	Н	З	О		
1	2	3	4	5	6	7	8	9	10	11	12	13	14	15	16	17	18	19
12	2		4						1					1			7/0,56	
16			15				4		4					4			23/3,68	0,5
20			55						21					21			76/21,28	2,4
24			70						17					17			87/38,28	3,0
28			102						17					17			119/74,97	4,2
32			63						12					12			75/63	4,0
36			31						2		1			1			33/35,97	0,9
40			8														8/10,96	
44			1														1/1,68	
более 44																		
итого, шт	2		349				4		74		1			73			429	18,2 (% от шт)
итого, куб.м.	0,16		212,53				0,64		37,05		1,09			35,96			250,38	15,0
итого, куб.%	0,1		84,9				0,3		14,7		0,4			14,3			100,0	15,0

Условные обозначения: Н - не заселено (не поражено, не повреждено), З - заселено стволовыми вредителями (поражено болезнями, повреждено огнем), О - отработано вредителями.

Порода: С. СКС породы: 2.51.

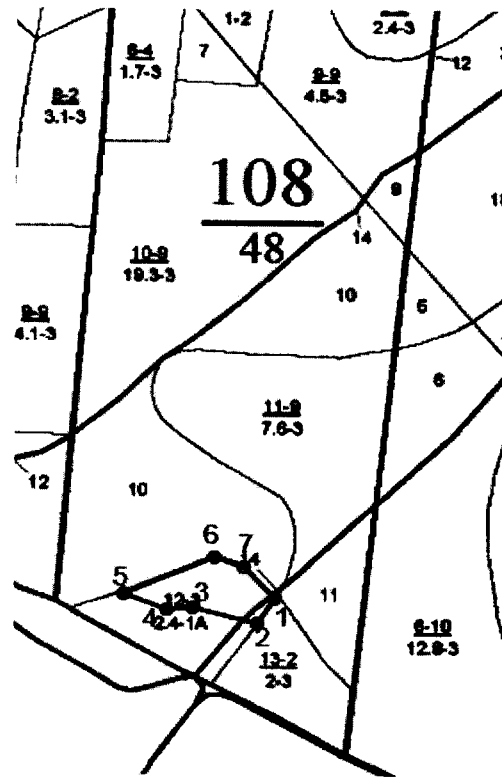
Ступени толщины см	Количество деревьев по категориям состояния, шт.																Всего	
	1		2		3		4		5		5 (а,б,в)			5 (г,д,е)			шт./ куб.м.	в т.ч. подлежит рубке, %
	Н	З	Н	З	Н	З	Н	З	Н	З	Н	З	О	Н	З	О		
1	2	3	4	5	6	7	8	9	10	11	12	13	14	15	16	17	18	19
12	2		4						1					1			7/0,56	
16			15				4		4					4			23/3,68	0,5
20			55						21					21			76/21,28	2,4
24			70						17					17			87/38,28	3,0
28			102						17					17			119/74,97	4,2
32			63						12					12			75/63	4,0
36			31						2		1			1			33/35,97	0,9
40			8														8/10,96	
44			1														1/1,68	
более 44																		
итого, шт	2		349				4		74		1			73			429	18,2 (% от шт)
итого, куб.м.	0,16		212,53				0,64		37,05		1,09			35,96			250,38	15,0
итого, куб.%	0,1		84,9				0,3		14,7		0,4			14,3			100,0	15,0

Причины назначения в рубку деревьев категорий состояния:

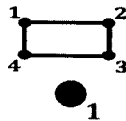
1	
2	
3	
4	466.

Абрис участка

Масштаб 1:10000



Условные обозначения:



границы обследованных выделов

1 центры реласкопических площадок

№ квартала	№ выдела	№ лесопатологического выдела	Размеры ленты (круговой площадки) перече́та					Координаты начала, конца и поворотных точек лент перече́та / центров круговых площадок перече́та
			№ ленты (площадки)	длина, м	ширина, м	радиус, м	площадь, га	
108	12	2						

**Пространственное размещение лесопатологических выделов**

(включается в Акт при выделении лесопатологических выделов, для указания пространственного расположения поврежденных и погибших насаждений)

Номера точек	Координаты		Длина, м
1->2	52.37401°	38.96938°	42.6
2->3	52.37369°	38.96904°	88.3
3->4	52.37389°	38.96779°	34.6
4->5	52.37386°	38.96728°	61.6
5->6	52.37406°	38.96643°	131.5
6->7	52.37453°	38.96821°	41.3
7->8	52.3744°	38.96878°	59.9
8->1	52.37401°	38.96938°	0

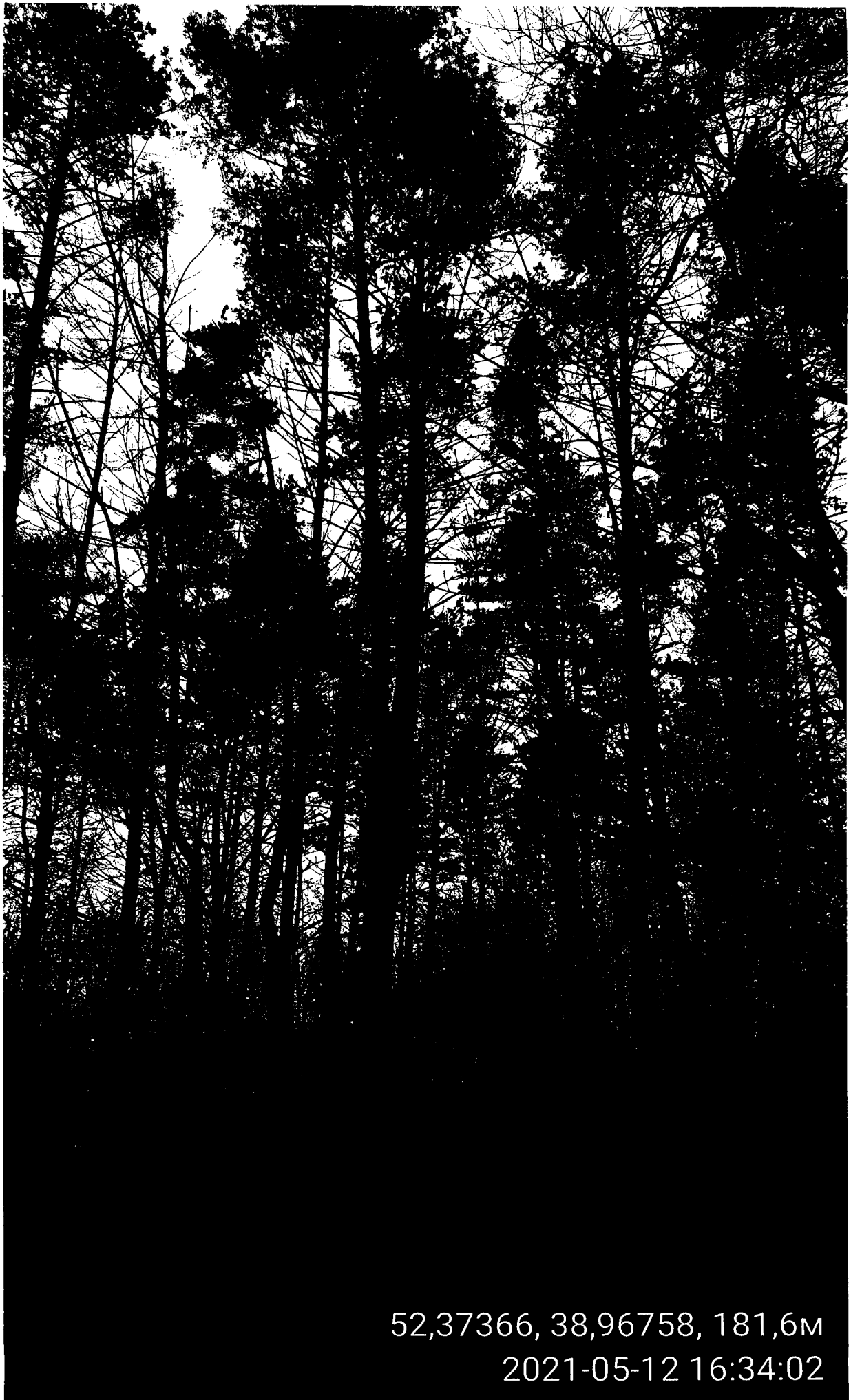
Исполнитель работ по проведению лесопатологического обследования:

Фамилия, имя и отчество (при наличии) Лодыгин А.В.

Подпись

Дата составления документа: 27.05.2021 года.





52,37366, 38,96758, 181,6M

2021-05-12 16:34:02

ТАКСАЦИОННОЕ ОПИСАНИЕ

(ПО СОСТОЯНИЮ НА 01.01.17 ГОДА)

Участковое лесничество: Октябрьское

Лесничество: ЗАДОНСКОЕ

Участковое лесничество: ОКТЯБРЬСКОЕ

ЛЕСА, РАСПОЛ. В СТЕПЯХ, ГОРАХ И ДР.

Квартал 108

Н	Пло-	Состав	Подрост	по:	Я:	Вы-	Эле-	Воз-	Ди:	Кл:	Гр:	Бо:	Тип	Полн:	Запас	сырораств.	Кл:	Запас	на	выделе,	дес.	МЗ					
де-	шадь,	лесок	покров,	поч:	со-	мент:	ра	со-	ам:	с	па:	ни:	леса	ота	леса,	дес.	МЗ	ас	ре-	ели-	захлавлен.	Хозяйственные					
ла	га	ости	выдела.	Отмет:	ле-	са	ка	о	порослевом	У:	я-	са	ст	та	ет:	во:	во:	те:	а	пл:	по	то:	стой:	дин	них	ниж	мероприятия
		происх.	Наймен.	кат:	ру-	ег.	незалеес.	земель:	С:	са-	р	ас:	ас:	р:	ас:	ас:	р:	ас:	ас:	р:	ас:	ас:	р:	ас:	ас:	р:	ас:
		Хар.	лесных	культур			Кадастров.	оценка																			
1	2	3	4	5	6	7	8	9	10	11	12	13	14	15	16	17	18	19	20	21	22	23	24				

12	2,4	лесные	культуры	1	24	С	60	24	24	3	2	1А	СДСН	,8	30	72	72	1	5	2						ПРОРЕЖИВАНИЕ
		10С																								15%

подлесок: ЛЩ КРП Р ГУСТОЙ  
культуры-57 г., состояние ХОРОШЕЕ  
ПОЛНОТА НЕРАВНОМЕРНАЯ

Копия верна

Директор  
(подпись)

