

1. Визуальное (рекогносцировочное) лесопатологическое обследование.

Наземное

Дистанционное

1.1. На площади 7,7 га фактическая таксационная характеристика лесного насаждения соответствует таксационному описанию.

1.2. Лесные насаждения с нарушенной и утраченной устойчивостью выявлены на площади 7,7 га:

Участковое лесничество	Урочище (дача)	Квартал	Выдел	Площадь (га) насаждений:		Причины ослабления, повреждения
				с нарушенной устойчивостью	с утраченной устойчивостью	
1	2	3	4	5	6	8
Хлевенское	-	2	11	7,7	-	опенок (код 467); трутовик ложный дубовый и дуболюбивый (код 360); трутовик ложный осиновый (код 358); трутовик настоящий (код 355).

Состояние обследованных лесных насаждений приведено в приложениях 1.1 - 1.4 к Акту в зависимости от метода проведения ЛПО.

1.3. В обследованных лесных участках прогнозируется:

Прогноз	Площадь, га
1	2
Ослабление лесных насаждений	0
Усыхание лесных насаждений различной степени	7,7
Развитие очагов вредных организмов	0

1.4. Обнаружено загрязнение лесного участка отходами и выбросами:

промышленными

бытовыми

Вид загрязнения	Размеры загрязнения			Объем, кубм	Площадь загрязнения, га
	ширина, м	длина, м	высота, м		
1	2	3	4	5	6

ЗАКЛЮЧЕНИЕ

Фактическая таксационная характеристика лесного насаждения соответствует таксационному описанию. Насаждение ослабленное, подвержено воздействию опенка; трутовика ложного дубового и дуболюбивого; трутовика ложного осинового; трутовика настоящего. СКС насаждения - 2,4. Требуется проведение инструментального ЛПО.

Участковое лесничество	Урочище (дача)	Квартал	Выдел	Площадь выдела, га	Лесопатологический выдел	Площадь лесопатологического выдела	Вид мероприятия	Рекомендуемый срок проведения мероприятия
1	2	3	4	5	6	7	8	9
Хлевенское	-	2	11	7,7	-	-	инструментальное ЛПО	2021-2023

Дата проведения обследования: 13.05.2021 года.

Исполнитель работ по проведению лесопатологического обследования:

Фамилия, имя и отчество (при наличии) Лодыгин А.В.

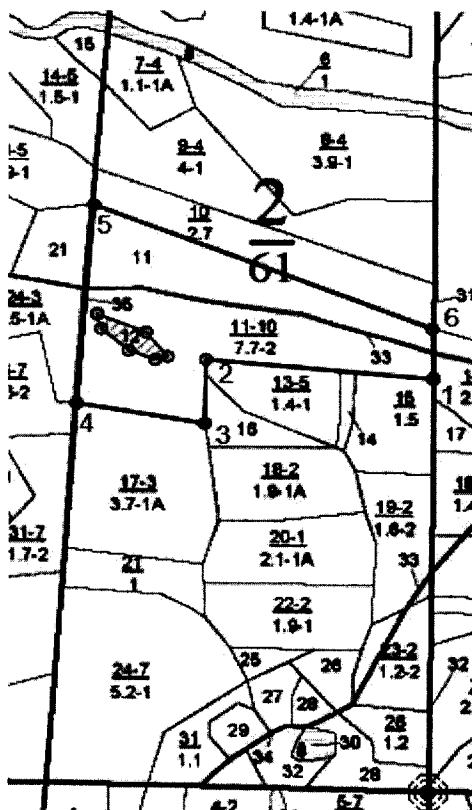
Организация: ООО НПП "АЦЛПИ"

Должность: Инженер лесопатолог

Подпись

Лодыгин

Телефон: 8 (952) 555 53 14.



Условные обозначения:



границы обследованных выделов



1 центры реласкопических площадок

№ квартала	№ выдела	№ лесопатологического выдела	Размеры ленты (круговой площадки) перечета					Координаты начала, конца и поворотных точек лент перечета / центров круговых площадок перечета
			№ ленты (площадки)	длина, м	ширина, м	радиус, м	площадь, га	
2	11	-						

Пространственное размещение лесопатологических выделов

(включается в Акт при выделении лесопатологических выделов, для указания пространственного расположения поврежденных и погибших насаждений)

Номера точек	Координаты		Длина, м
1->2	52.30574°	39.10375°	303.2
2->3	52.30598°	39.09931°	91.2
3->4	52.30516°	39.09928°	172.6
4->5	52.30542°	39.09678°	286.8
5->6	52.30799°	39.09712°	483.7
6->7	52.30639°	39.10373°	72.1
7->1	52.30574°	39.10375°	0

Исполнитель работ по проведению лесопатологического обследования:

Фамилия, имя и отчество (при наличии) Лодыгин А.В.

Подпись

Дата составления документа: 27.05.2021 года.

