

15.06.2021

"УТВЕРЖДАЮ"

Начальник управления лесного хозяйства  
Липецкой области

X Божко Ю.Н.

Божко Ю.Н.

Подписано цифровой подписью:  
Божко Юрий Николаевич

"15" июня 2021 г.

Акт

лесопатологического обследования № 44  
лесных насаждений Добровского лесничества (лесопарка)  
Липецкой области (субъекта Российской Федерации)

Способ лесопатологического обследования:

- 1. Визуальный
- 2. Инструментальный

V

Место проведения

Участковое лесничество	Урочище (дача)	Квартал (кварталы)	Выдел (выделы)	Площадь, га	Лесопатологический выдел	Площадь лесопатологического выдела, га
Добровское		82	9	11,6	1	9,8

Лесопатологическое обследование проведено на общей площади 9,8 га.

Кадастровый номер участка: \_\_\_\_\_

(для участков, предоставленных в постоянное (бессрочное) пользование, аренду)

Документ о праве пользования: \_\_\_\_\_

(тип документа о праве пользования, дата, номер, вид разрешенного использования лесов)

2. Инструментальное (детальное) обследование лесных насаждений.

(раздел включается в акт в случае проведения лесопатологического обследования инструментальным способом)

2.1. Лесничество Добровское Участковое лесничество Добровское  
 Урочище (дача) \_\_\_\_\_ Квартал 82 Выдел 9  
 Лесопатологический выдел 1

Наличие ограничений или особенностей участка, влияющих на назначение СОМ:

\_\_\_\_\_ (отметка о наличии ООПТ, ОЗУ, водоохранной зоны, радиоактивного загрязнения лесов, угрозы возникновения очагов вредных организмов или пожарной опасности в лесах)

2.2. Фактическая таксационная характеристика лесного насаждения соответствует  
 (не соответствует) (нужное подчеркнуть) таксационному описанию. Причины несоответствия:

Ведомость насаждений с выявленными несоответствиями таксационным описаниям

приведена в приложении 1 к Акту.

2.3. Состояние насаждений:

- с нарушенной устойчивостью (средневзвешенная категория состояния  $\geq 1.51 - < 4.50$ )
- с утраченной устойчивостью (средневзвешенная категория состояния  $\geq 4.51$ )
- устойчивое (средневзвешенная категория состояния  $< 1.50$ )

2.4. Причины ослабления, повреждения, средневзвешенная категория состояния насаждения:

*трутовик ложный осиновый (код 358), гнили столовые (код 350)*

Средневзвешенная категория состояния: 2,53

2.4.1. Заселено (отработано) стволовыми вредителями:

Вид вредителя	Порода	Встречаемость заселенных деревьев, % от запаса породы	Встречаемость отработанных	Степень заселения лесного насаждения (слабая, средняя, сильная)

2.4.2. Повреждено огнём:

Вид пожара	Порода	Состояние корневых лап		Состояние корневой шейки		Высушивание луба		Обугленность древесины более 1/3 высоты ствола	
		процент поврежденных корней	процент деревьев с данным повреждением	Обугленность древесины корневой шейки по окружности (1/4, 2/4, 3/4, более 3/4)	процент деревьев с данным повреждением	по окружности (1/4, 2/4, 3/4, более 3/4)	процент деревьев с данным повреждением	по окружности ствола (менее 1/2, более 1/2)	процент деревьев с данным повреждением

2.4.3. Поражено болезнями:

Болезнь/возбудитель	Порода	Встречаемость, % от запаса насаждения	насаждения (слабая, средняя, сильная)
Трутовик ложный осиновый	Осина	10,6	слабая

2.5. Выборке подлежит 21,3 % деревьев (указывается общий % запаса деревьев, подлежащий рубке, от общего запаса насаждения),  
 в том числе:  
 без признаков ослабления \_\_\_\_\_ % (причины назначения) \_\_\_\_\_ ;  
 ослабленных \_\_\_\_\_ %, (причины назначения) \_\_\_\_\_ ;  
 сильно ослабленных \_\_\_\_\_ %, (причины назначения) \_\_\_\_\_ ;  
 усыхающих \_\_\_\_\_ %, (причины назначения) \_\_\_\_\_ ;  
 свежего сухостоя \_\_\_\_\_ 2,0 %, \_\_\_\_\_ ;  
 свежего ветровала: \_\_\_\_\_ %, \_\_\_\_\_ ;  
 свежего бурелома \_\_\_\_\_ %, \_\_\_\_\_ ;  
 старого сухостоя \_\_\_\_\_ 2,0 %, \_\_\_\_\_ ;  
 старого ветровала: \_\_\_\_\_ 6,9 %, \_\_\_\_\_ ;  
 старого бурелома \_\_\_\_\_ 10,4 %, \_\_\_\_\_ ;

2.6. Полнота лесного насаждения после уборки деревьев, подлежащих рубке, составит 0,6  
 Критическая полнота для данной категории лесных насаждений и преобладающей породы составляет 0,5

**ЗАКЛЮЧЕНИЕ к инструментальному обследованию участка**

С целью предотвращения негативных процессов, снижения ущерба от их воздействия, назначено:

Участковое лесничество	Урочище (дача)	Квартал	Выдел	Площадь выдела, га	Лесопатологический выдел	Площадь лесопатологического выдела, га	Вид мероприятия	Площадь мероприятия, га	Породы	Доля выбираемой древесины по запасу, %	Рекомендуемый срок проведения мероприятия
Добровское		82	9	11,6	1	9,8	ВСП	9,8	ОС, Б, Д	21,3	2023

Ведомость временной пробной площади и абрис участка прилагаются (приложение 2 и 3 к Акту).

РЕКОМЕНДАЦИИ по проведению мероприятий, не относящихся к мероприятиям по предупреждению распространения вредных организмов.

Дата проведения ЛПО \_\_\_\_\_ 19.05.2021 \_\_\_\_\_ ;

Дата составления документа \_\_\_\_\_ 09.06.2021 г. \_\_\_\_\_ ;

Исполнитель работ по проведению лесопатологического обследования:

ФИО Бутусова Е.А. Организация Филиал ФБУ "Рослесозащита"- "Центр защиты леса Тульской области"

Должность начальник отдела ЗЛ и ЛПМ Подпись Бут

Телефон 8 (4872) 41-89-27

Приложение 1.1  
к акту лесопатологического обследования  
утвержденному приказом Минприроды России  
от 09.11.2020 №910

Результаты проведения лесопатологического обследования лесных насаждений за 19.05.2021 г.

Субъект Российской Федерации  
Участковое лесничество

Липецкая область  
Добровское

Лесничество (лесопарк)  
Урочища (лесная дача)

Добровское

1	2	3	4	5	6	7	8	Таксационная характеристика						18	Распределение запаса насаждений по категориям состояния деревьев, % от запаса												35	36													
								9	10	11	12	13	14		15	16	17	ослабленные			сильно ослабленные			учающиеся					28	29	30	31	32	33	34						
Н	Р	Н	Н	Н	Н	Н	Н							Н				Р	Н	Р	Н	Р	Н	Р	Н	Р	Н	Р								Н	Р	Н	Р		
82	9	11,6	Защитные леса	защитные полосы лесов, валь в ж/д и в/д	Нет	1	9,8	40С3В2С1ДН	Всего	55	26	24	ДСН	0,8	1А	310	164	17,1	53,1	21	22	23	24	25	26	27	28	29	30	31	32	33	34	35	ВСП	9,8					
									ОС							62		58,8			9,8			2,7								3,3	2,7	18,2			358	28,7			
									Б							55	4,4	60,7		6,5									20,8	7,6	350	28,4									
									С							21	80,8	19,2																							
									ДН							26	18,2	62,6		4,0			5,1						4,0	4,0	2,1	350	10,1								

Условные обозначения: Н - деревья не подлежат рубке, Р - деревья подлежат рубке.  
Исполнитель работ по проведению лесопатологического обследования:

ФИО Бугусова Е.А.

Подпись

*Буг*

Дата составления документа

09.06.2021 г.

358 - Трутовик ложный осяловый  
350 - Гипли створовые

**ВРЕМЕННАЯ ПРОБНАЯ ПЛОЩАДЬ №**

1.1. Субъект РФ Липецкая область

Лесничество (лесопаж) Добровское Участковое лесничество Добровское

Урочища (лесная дача)

Квартал 82 Выдел 9 Площадь выдела 11,60 га.

Лесопатологический выдел 1 Площадь лесопатологического выдела 9,8 га.

1.2. Метод перече́та: сплошной, ленты перече́та, круговые площадки постоянного радиуса,  
реласкопические площадки. (нужное подчеркнуть)

Количество лент / площадок 6 шт. Размеры площадок (длина x ширина/радиус) 11,3 м.

Размер временной пробной площади: 0,24 га.

1.3. Фактическая таксационная характеристика насаждения:

Состав 4ОСЗБ2С1ДН возраст 55 лет; тип леса ДСН полнота 0,8

бонитет 1А запас на га 310 кбм возобновление \_\_\_\_\_

1.4. Номер очага вредных организмов \_\_\_\_\_

Тип очага вредных организмов: \_\_\_\_\_ эпизодический, хронический (нужное подчеркнуть)

Фаза развития очага: начальная, нарастания численности, собственно вспышка, кризис  
(нужное подчеркнуть)

1.5. Причина ослабления, повреждения, время: 2018

Причина - трутовик ложный осиновый (код 358), гнили столовые (код 350)

Состояние насаждения: \_\_\_\_\_ сильно ослабленное

Средневзвешенная категория состояния насаждения: \_\_\_\_\_ 2,53

1.6. Назначенные мероприятия:

ВСП

ВСП - Выборочная санитарная рубка

Исполнитель работ по проведению лесопатологического обследования:

ФИО Бутусова Е.А. Подпись Бут -

Дата составления документа: 09.06.2021 г.

Порода: Осина средневзвешенная категория состояния 3,01

Ступени толщины, см	Количество деревьев по категориям состояния, шт.																Всего	
	1		2		3		4		5		5 (а,б,в)			5 (г,д,е)			шт./куб.м	в том числе подлежат рубке, %
	Н	З	Н	З	Н	З	Н	З	Н	З	Н	З	О	Н	З	О		
1	2	3	4	5	6	7	8	9	10	11	12	13	14	15	16	17	18	19
8															1		1	1,6
12															3		3	4,9
16			3											1	2		6	4,8
20			10		2		1				2			1	3		19	9,7
24			8		2		1							1	4		16	8,1
28			5		2						1				1		9	3,2
32			3												1		4	1,6
36			2												1		3	1,6
40			1														1	
44																		
48																		
52																		
56																		
60																		
64																		
68																		
72																		
76																		
80																		
84																		
88																		
92																		
96																		
100																		
Итого, шт.			32		6		2					3			19		62	35,5
Итого, % от числа стволов			51,6		9,7		3,2					4,8			30,6		100,0	35,5
Итого, куб. м			19,7		3,3		0,9					1,5			8,1		33,5	28,7
Итого, % от запаса по породе			58,8		9,8		2,7					4,5			24,2		100,0	28,7

Причины назначения в рубку деревьев категории состояния: 1. \_\_\_\_\_ 2. \_\_\_\_\_  
3. \_\_\_\_\_ 4. \_\_\_\_\_

Порода: Береза средневзвешенная категория состояния 2,87

Ступени толщины, см	Количество деревьев по категориям состояния, шт.																Всего		
	1		2		3		4		5		5 (а,б,в)			5 (г,д,е)			шт./куб.м	в том числе подлежат рубке, %	
	Н	З	Н	З	Н	З	Н	З	Н	З	Н	З	О	Н	З	О			
1	2	3	4	5	6	7	8	9	10	11	12	13	14	15	16	17			
8																			
12																			
16			11		3												14		
20			15		3										1		19	1,8	
24			10												2		12	3,6	
28			3												2		5	3,6	
32	1														4		5	7,3	
36																			
40																			
44																			
48																			
52																			
56																			
60																			
64																			
68																			
72																			
76																			
80																			
84																			
88																			
92																			
96																			
100																			
Итого, шт.	1		39		6									9			55	16,4	
Итого, % от числа стволов	1,8		70,9		10,9										16,4		100,0	16,4	
Итого, куб. м	0,8		11,1		1,2										5,2		18,3	28,4	
Итого, % от запаса по породе	4,4		60,7		6,5										28,4		100,0	28,4	

Причины назначения в рубку деревьев категории состояния: 1. \_\_\_\_\_ 2. \_\_\_\_\_  
3. \_\_\_\_\_ 4. \_\_\_\_\_

Порода: Сосна средневзвешенная категория состояния 1,19

Ступени толщины, см	Количество деревьев по категориям состояния, шт.																Всего	
	1		2		3		4		5		5 (а,б,в)			5 (г,д,е)			шт./куб. м	в том числе подлежат рубке, %
	Н	З	Н	З	Н	З	Н	З	Н	З	Н	З	О	Н	З	О		
1	2	3	4	5	6	7	8	9	10	11	12	13	14	15	16	17	18	19
8																		
12																		
16	2																2	
20	6																6	
24	8																8	
28																		
32	1		1														2	
36																		
40	1		1														2	
44	1																1	
48																		
52																		
56																		
60																		
64																		
68																		
72																		
76																		
80																		
84																		
88																		
92																		
96																		
100																		
Итого, шт.	19		2														21	
о, % от числа ств	90,5		9,5														100,0	
Итого, куб. м	10,1		2,4														12,5	
, % от запаса по п	80,8		19,2														100,0	

Причины назначения в рубку деревьев категории состояния: 1. \_\_\_\_\_ 2. \_\_\_\_\_  
3. \_\_\_\_\_ 4. \_\_\_\_\_

Порода: Дуб нагорный высокоствольный семенной средневзвешенная категория состояния 2,26

Ступени толщины, см	Количество деревьев по категориям состояния, шт.																Всего		
	1		2		3		4		5		5 (а,б,в)			5 (г,д,е)			шт./куб. м	в том числе подлежат рубке, %	
	Н	З	Н	З	Н	З	Н	З	Н	З	Н	З	О	Н	З	О			
1	2	3	4	5	6	7	8	9	10	11	12	13	14	15	16	17	18	19	
8																			
12	1		1														2		
16			3											2	3		8	19,2	
20	1		4		1												6		
24	1		6				1										8		
28	1		1														2		
32																			
36																			
40																			
44																			
48																			
52																			
56																			
60																			
64																			
68																			
72																			
76																			
80																			
84																			
88																			
92																			
96																			
100																			
Итого, шт.	4		15		1		1							5			26	19,2	
Итого, % от числа стволов	15,4		57,7		3,8		3,8							19,2			100,0	19,2	
Итого, куб. м	1,8		6,2		0,4		0,5							1,0			9,9	10,1	
Итого, % от запаса по породе	18,2		62,6		4,0		5,1							10,1			100,0	10,1	

в рубку деревьев категории состояния: 1. \_\_\_\_\_ 2. \_\_\_\_\_  
3. \_\_\_\_\_ 4. \_\_\_\_\_

По насаждению:

средневзвешенная категория состояния

2,57

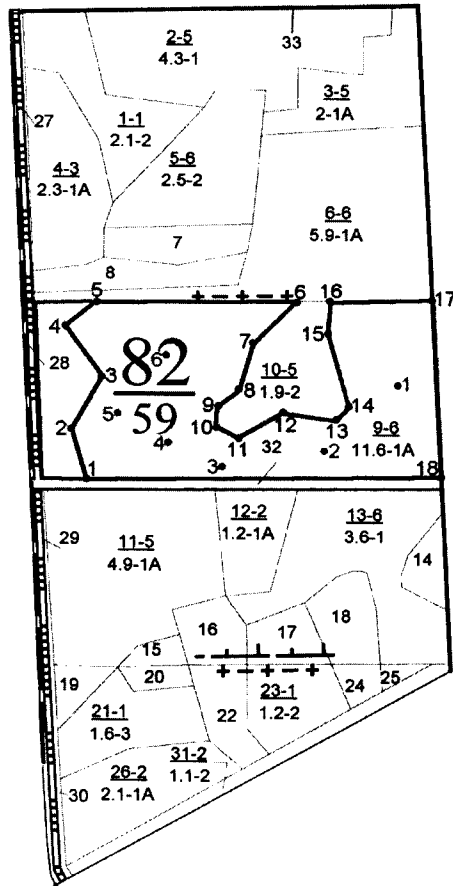
Ступени толщины, см	Количество деревьев по категориям состояния, шт.																Всего	
	1		2		3		4		5		5 (а,б,в)			5 (г,д,е)			шт./куб. м	в том числе подлежат рубке, %
	Н	З	Н	З	Н	З	Н	З	Н	З	Н	З	О	Н	З	О		
1	2	3	4	5	6	7	8	9	10	11	12	13	14	15	16	17	18	19
8															1		1	0,6
12	1		1												3		5	1,8
16	2		17		3									3	5		30	4,9
20	7		29		6		1				2			1	4		50	4,3
24	9		24		2		2							1	6		44	4,3
28	1		9		2						1						16	2,4
32	2		4												3		11	3,0
36			2													1	3	0,6
40	1		2														3	
44	1																3	
48																	1	
52																		
56																		
60																		
64																		
68																		
72																		
76																		
80																		
84																		
88																		
92																		
96																		
100																		
Итого, шт.	24		88		13		3				3				33		164	21,9
Итого, % от числа стволов	14,6		53,8		7,9		1,8				1,8				20,1		100,0	21,9
Итого, куб. м	12,7		39,4		4,9		1,4				1,5				14,3		74,2	21,3
Итого, % от запаса по насаждению	17,1		53,1		6,6		1,9				2,0				19,3		100,0	21,3

Условные обозначения: НЗ - не заселено (не поражено, не повреждено), З - заселено стволовыми вредителями (поражено болезнями, повреждено огнем), О - отработано вредителями.



М 1:10000

Абрис участка



Условные обозначения: границы выдела - , лесопатологического выдела и СОМ -   
 • - центры круговых площадок постоянного радиуса  
 1 - номер круговой площадки постоянного радиуса  
 1 - номер поворотной точки  
 Обследуемая площадь - 9,8 га

№ квартала	№ выдела	№ лесопатологического выдела	Размеры ленты (круговой площадки) перечета					Координаты начала, конца и поворотных точек лент перечёта / центров круговых площадок перечёта	
			№ ленты (площадок)	Длина, м	Ширина, м	Радиус, м	Площадь, га		
82	9	1	1			11,3	0,04	52,865079°	39,933820°
			2			11,3	0,04	52,864901°	39,932450°
			3			11,3	0,04	52,864806°	39,931549°
			4			11,3	0,04	52,865050°	39,930311°
			5			11,3	0,04	52,865246°	39,929937°
			6			11,3	0,04	52,865859°	39,928653°

Пространственное размещение лесопатологического выдела

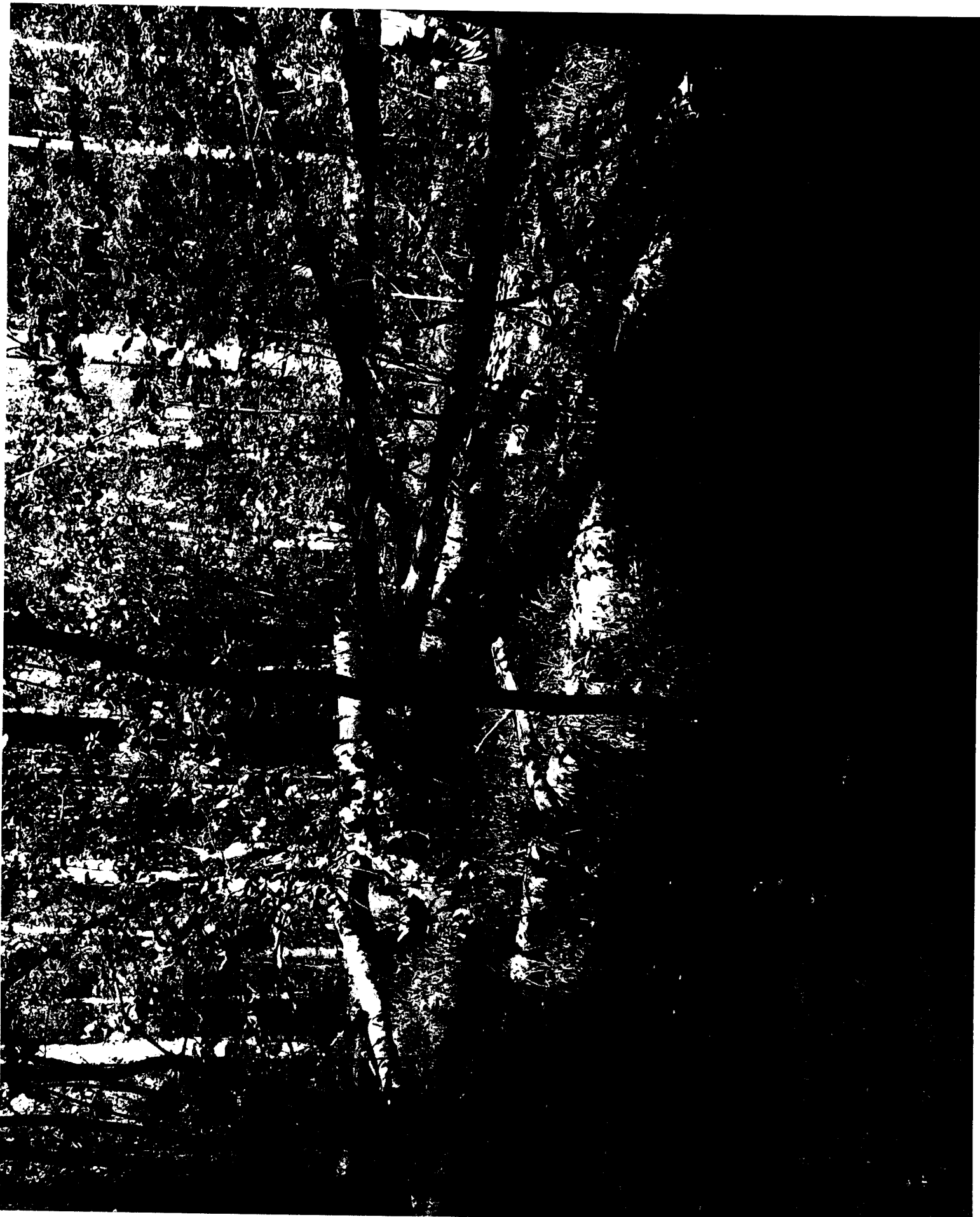
Номера точек	Координаты		Длина, м
1-2	52,864644°	39,927796°	72
2-3	52,865116°	39,927786°	63
3-4	52,865789°	39,928008°	106
4-5	52,866235°	39,928219°	55
5-6	52,866639°	39,928384°	271
6-7	52,866602°	39,932409°	80
7-8	52,866100°	39,931549°	71
8-9	52,865470°	39,931252°	32
9-10	52,865311°	39,930879°	30
10-11	52,864979°	39,930981°	32
11-12	52,864879°	39,931155°	66
12-13	52,864991°	39,931766°	69
13-14	52,864931°	39,933399°	25
14-15	52,865300°	39,933442°	102
15-16	52,866184°	39,933005°	42
16-17	52,866592°	39,933100°	135
17-18	52,866600°	39,935066°	247
18-1	52,864501°	39,935002°	524

Исполнитель работ по проведению лесопатологического обследования:

Фамилия, имя и отчество (при наличии): Бутусова Елена Анатольевна

Подпись БуТ -

Дата составления документа 09.06.2021 г.



ТАКСАЦИОННОЕ ОПИСАНИЕ

Участковое лесничество: ДОБРОВСКОЕ

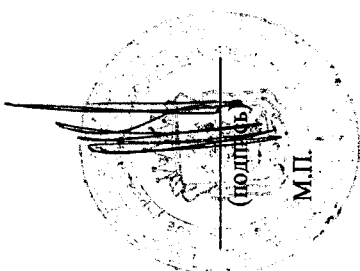
Лесничество: "ДОБРОВСКОЕ ЛЕСНИЧЕСТВО"

Участковое лесничество: ДОБРОВСКОЕ		ЛЕСА ЗАЩ. ПОЛОС ВДОЛЬ Ж/Д И А/Д										Квартал											
№	Площадь	Состав	Площадь	Возраст	Диаметр	Группа	Тип леса	Полный запас	Запас	Классификация	Земельный участок	Квартал											
№	м²	Вид	м²	лет	см	м	лес	на	на	единицы	Хозяйственные мероприятия												
1	2	3	4	5	6	7	8	9	10	11	12	13											
9	11,6	40СЗБ2С1ДН	1	25	ОС	55	26	24	6	4	1А	13	14	15	16	17	18	19	20	21	22	23	24
							24	18			Д2	144	4	31	360	144	4	12					
							25	28				108	2										
							19	18				72	1										
												36	2										

подлесок: Р КРД КЛТ СР.ГУСТ повреждение ФИТОВРЕДИТЕЛИ, ОСИНА, СРЕДНЯЯ, ЛОЖНЫЙ ТРУТОВИК, СРЕДНЯЯ, СТВОЛОВАЯ ГНИЛЬ повреждение ФИТОВРЕДИТЕЛИ, БЕРЕЗА, СРЕДНЯЯ, БЕРЕЗОВАЯ ГУБКА, СРЕДНЯЯ, СТВОЛОВАЯ ГНИЛЬ ГИЗБЕ "Добровский",

Копия верна.

Директор ОКУ «Добровское лесничество»  
(должность)



Востриков А.П.  
(ФИО)

08.06.2021

М.П.