

15.06.2021

"УТВЕРЖДАЮ"

Начальник управления лесного хозяйства  
Липецкой области

X Божко Ю.Н.

Божко Ю.Н.

Подписано цифровой подписью:  
Божко Юрий Николаевич

"15" июня 2021 г.

Акт

лесопатологического обследования № 48  
лесных насаждений Добровского лесничества (лесопарка)  
Липецкой области (субъекта Российской Федерации)

Способ лесопатологического обследования:

- 1. Визуальный
- 2. Инструментальный

V

Место проведения

Участковое лесничество	Урочище (дача)	Квартал (кварталы)	Выдел (выделы)	Площадь, га	Лесопатологический выдел	Площадь лесопатологического выдела, га
Добровское		145	5	13,1	1	6,4

Лесопатологическое обследование проведено на общей площади 6,4 га.

Кадастровый номер участка: \_\_\_\_\_

(для участков, предоставленных в постоянное (бессрочное) пользование, аренду)

Документ о праве пользования: \_\_\_\_\_

(тип документа о праве пользования, дата, номер, вид разрешенного использования лесов)

**2. Инструментальное (детальное) обследование лесных насаждений.**

(раздел включается в акт в случае проведения лесопатологического обследования инструментальным способом)

2.1. Лесничество Добровское Участковое лесничество Добровское  
 Урочище (дача) \_\_\_\_\_ Квартал 145 Выдел 5  
 Лесопатологический выдел 1

Наличие ограничений или особенностей участка, влияющих на назначение СОМ:

\_\_\_\_\_ (отметка о наличии ООПТ, ОЗУ, водоохранной зоны, радиоактивного загрязнения лесов, угрозы возникновения очагов вредных организмов или пожарной опасности в лесах)

2.2. Фактическая таксационная характеристика лесного насаждения соответствует  
 (не соответствует) (нужное подчеркнуть) таксационному описанию. Причины несоответствия:

Ведомость насаждений с выявленными несоответствиями таксационным описаниям

приведена в приложении 1 к Акту.

2.3. Состояние насаждений:

- с нарушенной устойчивостью (средневзвешенная категория состояния  $\geq 1.51 - \leq 4.50$ )
- с утраченной устойчивостью (средневзвешенная категория состояния  $\geq 4.51$ )
- устойчивое (средневзвешенная категория состояния  $< 1.50$ )

2.4. Причины ослабления, повреждения, средневзвешенная категория состояния насаждения:

*губка корневая (код 466)*

*воздействия шквалистых и ураганных ветров прошлых лет, повлекшие слом стволов деревьев (код 822)*

Средневзвешенная категория состояния: 2,54

2.4.1. Заселено (отработано) стволовыми вредителями:

Вид вредителя	Порода	Встречаемость заселенных деревьев, % от запаса породы	Встречаемость отработанных	Степень заселения лесного насаждения (слабая, средняя, сильная)

2.4.2. Повреждено огнём:

Вид пожара	Порода	Состояние корневых лап		Состояние корневой шейки		Высушивание луба		Обугленность древесины более 1/3 высоты ствола	
		процент поврежденных отнём корней	процент деревьев с данным повреждением	Обугленность древесины корневой шейки по окружности (1/4; 2/4; 3/4; более 3/4)	процент деревьев с данным повреждением	по окружности (1/4; 2/4; 3/4; более 3/4)	процент деревьев с данным повреждением	по окружности ствола (менее 1/2, более 1/2)	процент деревьев с данным повреждением

2.4.3. Поражено болезнями:

Болезнь/возбудитель	Порода	Встречаемость, % от запаса насаждения	Степень поражения лесного насаждения (слабая, средняя, сильная)
Губка корневая	Сосна	0,7	слабая

2.5. Выборке подлежит 18,3 % деревьев (указывается общий % запаса деревьев, подлежащий рубке, от общего запаса насаждения), в том числе:

без признаков ослабления	_____ %	(причины назначения)	_____ ;			
ослабленных	_____ %	(причины назначения)	_____ ;			
сильно ослабленных	_____ %	(причины назначения)	_____ ;			
усыхающих	<u>0,7</u> %	(причины назначения)	<table border="1" style="display: inline-table;"><tr><td>466</td><td></td><td></td></tr></table> ;	466		
466						
свежего сухостоя	<u>1,5</u> %					
свежего ветровала:	_____ %					
свежего бурелома	<u>1,3</u> %					
старого сухостоя	<u>9,0</u> %					
старого ветровала:	<u>1,8</u> %					
старого бурелома	<u>4,0</u> %					

2.6. Полнота лесного насаждения после уборки деревьев, подлежащих рубке, составит 0,7  
Критическая полнота для данной категории лесных насаждений и преобладающей породы составляет 0,3

### ЗАКЛЮЧЕНИЕ к инструментальному обследованию участка

С целью предотвращения негативных процессов, снижения ущерба от их воздействия, назначено:

Участковое лесничество	Урочище (дача)	Квартал	Выдел	Площадь выдела, га	Лесопатологический выдел	Площадь лесопатологического выдела, га	Вид мероприятия	Площадь мероприятия, га	Породы	Доля выбираемой древесины по запасу, %	Рекомендуемый срок проведения мероприятия
Добровское		145	5	13,1	1	6,4	ВСП	6,4	С	18,3	2023

Ведомость временной пробной площади и абрис участка прилагаются (приложение 2 и 3 к Акту).

РЕКОМЕНДАЦИИ по проведению мероприятий, не относящихся к мероприятиям по предупреждению распространения вредных организмов.

Дата проведения ЛПО 18.05.2021 ;

Дата составления документа 09.06.2021 г. ;

Исполнитель работ по проведению лесопатологического обследования:

ФИО Бутусова Е.А. Организация Филиал ФБУ "Рослесозащита"- "Центр защиты леса Тульской области"

Должность начальник отдела ЗЛ и ЛПМ

Подпись Бут -

Телефон 8 (4872) 41-89-27

Результаты проведения лесопатологического обследования лесных насаждений за

18.05.2021 г.

Субъект Российской Федерации  
Участковое лесничество

Липецкая область  
Добровское

Лесничество (лесопарк)  
Урочища (лесная дача)

Добровское

1	2	3	4	5	6	7	8	Таксационная характеристика										Распределение запаса насаждения по категориям состояния деревьев, % от запаса										Названные мероприятия							
								9	10	11	12	13	14	15	16	17	18	19	20	ослабленные		сильно ослабленные		усыхающие			27	28	29	30	31	32	33	34	35
Номер квартала	Номер выдела	Площадь выдела, га	Целевое назначение лесов	лес, расположенные в путевых, лесополосных, лесостепных, лесотундровых зонах, степях, торах	ОЗУ	Номер лесопатологического выдела	Площадь лесопатологического выдела, га	состав	порода	возраст	средняя высота, м	средний диаметр, см	тип леса	полнота	фонит	запас, км/га	18	19	20	21	22	23	24	25	26	27	28	29	30	31	32	33	34	35	36
145	5	13,1	Защитные леса	лес, расположенные в путевых, лесополосных, лесостепных, лесотундровых зонах, степях, торах	Нет	1	6,4	10С+Б	С	81	24	28	СТР	0,8	2	300	81	9,2		65,7		6,8			0,7	1,5	1,3	9,0	1,8	4,0	466	18,3			
																		8,1		66,5		6,9			0,7	1,5	1,3	9,1	1,9	4,0	466	18,5	ВСП	6,4	
									Б								2	100,0																	

Исполнитель работ по проведению лесопатологического обследования:

ФИО

Бутусова Е.А.

Подпись

Б47-

466 - Губка корневая

822 - Воздействие шквальных и ураганных ветров прошлых лет, повлекшие спом стволов деревьев

Дата составления документа

09.06.2021 г.

**ВРЕМЕННАЯ ПРОБНАЯ ПЛОЩАДЬ №**

1.1. Субъект РФ Липецкая область

Лесничество (лесопарк) Добровское Участковое лесничество Добровское

Урочища (лесная дача) \_\_\_\_\_

Квартал 145 Выдел 5 Площадь выдела 13,10 га.

Лесопатологический выдел 1 Площадь лесопатологического выдела 6,4 га.

1.2. Метод перече́та: сплошной, ленты пере́чета, круговые площадки постоянного радиуса,  
реласкопические площадки. (нужное подчеркнуть)

Количество лент / площадок 5 шт. Размеры площадок (длина x ширина/радиус) 11,3 м.

Размер временной пробной площади: 0,2 га.

1.3. Фактическая таксационная характеристика насаждения:

Состав 10С+Б возраст 81 лет, тип леса СТР полнота 0,8  
бонитет 2 запас на га 300 хбм возобновление \_\_\_\_\_

1.4. Номер очага вредных организмов \_\_\_\_\_

Тип очага вредных организмов: \_\_\_\_\_ эпизодический, хронический (нужное подчеркнуть)

Фаза развития очага: начальная, \_\_\_\_\_ нарастания численности, \_\_\_\_\_ собственно вспышка, \_\_\_\_\_ кризис  
(нужное подчеркнуть)

1.5. Причина ослабления, повреждения, время: 2018

Причина 1 - губка корневая (код 466), причина 2 - воздействие шквальных и ураганных ветров прошлых лет, повлекшие слом  
стволов деревьев (код 822).

Состояние насаждения: \_\_\_\_\_ сильно ослабленное

Средневзвешенная категория состояния насаждения: \_\_\_\_\_ 2,54

1.6. Назначенные мероприятия:

\_\_\_\_\_ ВСП

ВСП - Выборочная санитарная рубка

Исполнитель работ по проведению лесопатологического обследования:

ФИО Бутусова Е.А. Подпись Бут -

Дата составления документа: 09.06.2021 г.

Порода: **Сосна** средневзвешенная категория состояния 2,54

Ступени толщины, см	Количество деревьев по категориям состояния, шт.																Всего	
	1		2		3		4		5		5 (а,б,в)			5 (г,д,е)			шт./куб. м	в том числе подлежат рубке, %
	Н	З	Н	З	Н	З	Н	З	Н	З	Н	З	О	Н	З	О		
1	2	3	4	5	6	7	8	9	10	11	12	13	14	15	16	17	18	19
8																		
12																		
16	1													1	2		4	3,8
20	1		8		1						1			2	2		15	6,3
24	1		4				1							2	1		9	5,1
28	1		8								1			3	2		15	7,6
32	1		8								1			1	1		12	3,8
36	1		9		1									1			12	1,2
40	1		4		2												7	
44			5														5	
48																		
52																		
56																		
60																		
64																		
68																		
72																		
76																		
80																		
84																		
88																		
92																		
96																		
100																		
Итого, шт.	7		46		4			1				3		18			79	27,8
Итого, % от числа стволов	8,9		58,2		5,1			1,2				3,8		22,8			100,0	27,8
Итого, куб. м	4,8		39,5		4,1			0,4				1,7		8,9			59,4	18,5
Итого, % от запаса по породе	8,1		66,5		6,9			0,7				2,8		15,0			100,0	18,5

Причины назначения в рубку деревьев категории состояния: 1. \_\_\_\_\_ 2. \_\_\_\_\_  
3. \_\_\_\_\_ 4. губка корневая

Порода: **Береза** средневзвешенная категория состояния 1

Ступени толщины, см	Количество деревьев по категориям состояния, шт.																Всего	
	1		2		3		4		5		5 (а,б,в)			5 (г,д,е)			шт./куб. м	в том числе подлежат рубке, %
	Н	З	Н	З	Н	З	Н	З	Н	З	Н	З	О	Н	З	О		
1	2	3	4	5	6	7	8	9	10	11	12	13	14	15	16	17	18	19
8																		
12	1																1	
16																		
20																		
24																		
28	1																1	
32																		
36																		
40																		
44																		
48																		
52																		
56																		
60																		
64																		
68																		
72																		
76																		
80																		
84																		
88																		
92																		
96																		
100																		
Итого, шт.	2																2	
Итого, % от числа стволов	100,0																100,0	
Итого, куб. м	0,7																0,7	
Итого, % от запаса по породе	100,0																100,0	

Причины назначения в рубку деревьев категории состояния: 1. \_\_\_\_\_ 2. \_\_\_\_\_  
3. \_\_\_\_\_ 4. \_\_\_\_\_

По насаждению:

средневзвешенная категория состояния

2,54

Ступени толщины, см	Количество деревьев по категориям состояния, шт.																Всего	
	1		2		3		4		5		5 (а,б,в)			5 (г,д,е)			шт./куб. м	в том числе подлежат рубке, %
	Н	З	Н	З	Н	З	Н	З	Н	З	Н	З	О	Н	З	О		
1	2	3	4	5	6	7	8	9	10	11	12	13	14	15	16	17	18	19
8																		
12	1																	1
16	1													1	2		4	3,7
20	1		8		1						1			2	2		15	6,2
24	1		4				1							2	1		9	4,9
28	2		8								1			3	2		16	7,4
32	1		8								1			1	1		12	3,7
36	1		9		1									1			12	1,3
40	1		4		2												7	
44			5														5	
48																		
52																		
56																		
60																		
64																		
68																		
72																		
76																		
80																		
84																		
88																		
92																		
96																		
100																		
Итого, шт.	9		46		4			1				3		18			81	27,2
Итого, % от числа стволов	11,1		56,8		4,9			1,3				3,7		22,2			100,0	27,2
Итого, куб. м	5,5		39,5		4,1			0,4				1,7		8,9			60,1	18,3
Итого, % от запаса по насаждению	9,2		65,7		6,8			0,7				2,8		14,8			100,0	18,3

Условные обозначения: НЗ - не заселено (не поражено, не повреждено), З - заселено стволовыми вредителями (поражено болезнями, повреждено огнем), О - отработано вредителями.

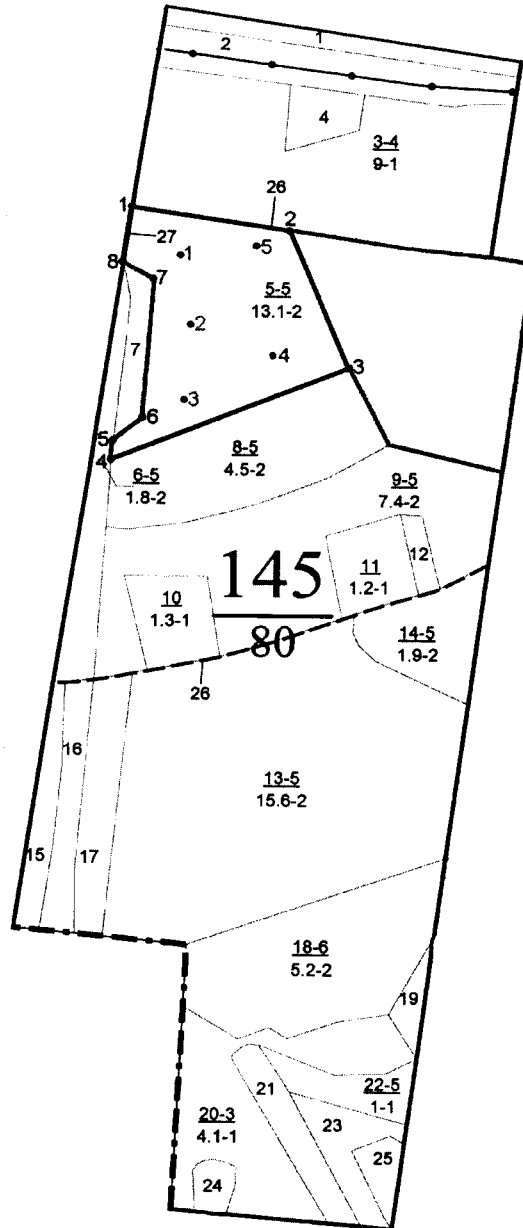
М 1:10000



Абрис участка

С



Ю



- Условные обозначения: границы выдела - , лесопатологического выдела и СОМ -   
• - центры круговых площадок постоянного радиуса  
1 - номер круговой площадки постоянного радиуса  
1 - номер поворотной точки



Обследуемая площадь – 6,4 га

№ квартала	№ выдела	№ лесопатологического выдела	Размеры ленты (круговой площадки) перечёта					Координаты начала, конца и поворотных точек лент перечёта / центров круговых площадок перечёта	
			№ ленты (площадок)	Длина, м	Ширина, м	Радиус, м	Площадь, га		
145	5	1	1			11,3	0,04	52,753749°	39,805924°
			2			11,3	0,04	52,753180°	39,805864°
			3			11,3	0,04	52,782151°	39,807141°
			4			11,3	0,04	52,752942°	39,807340°
			5			11,3	0,04	52,753826°	39,806524°

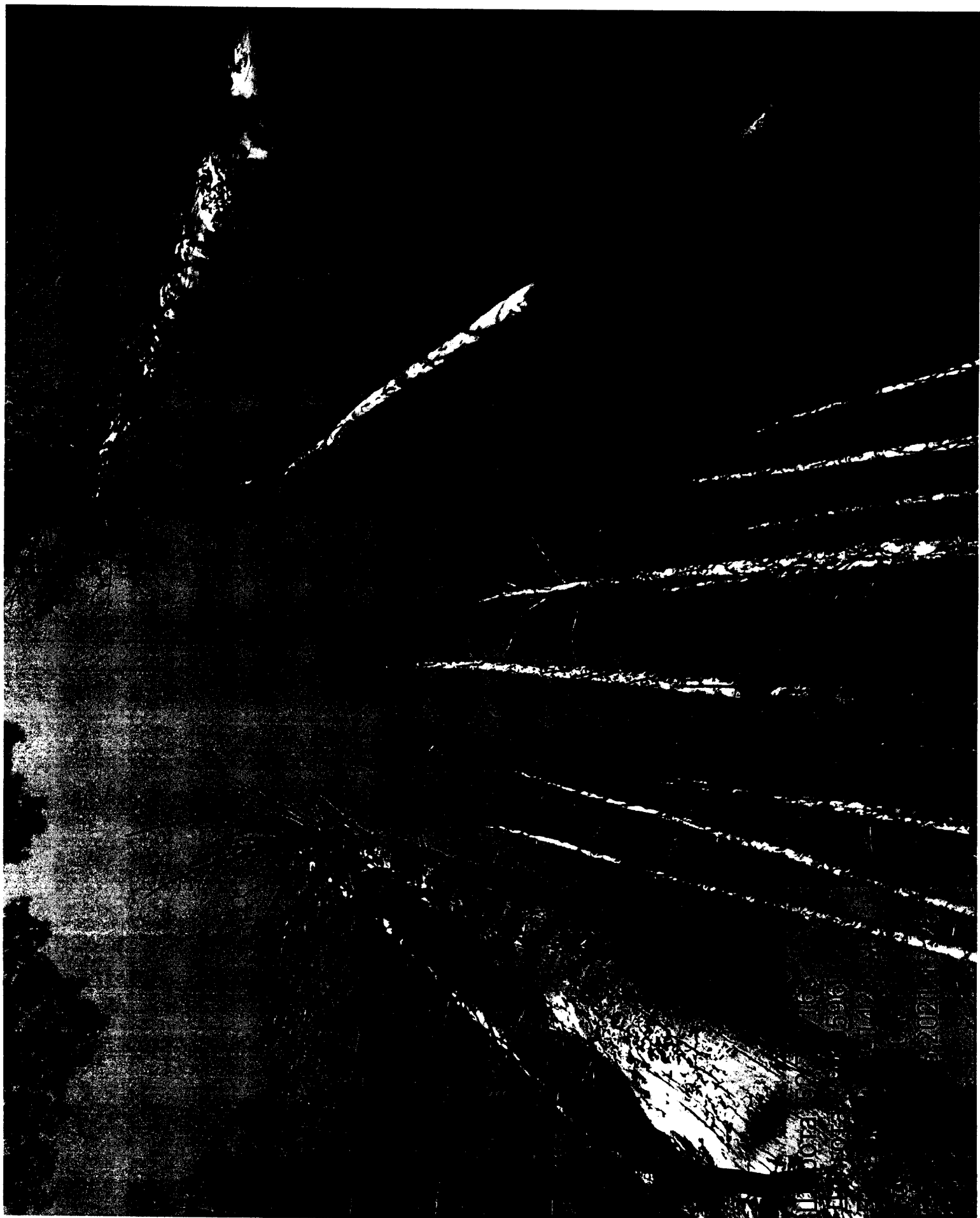
Пространственное размещение лесопатологического выдела

Номера точек	Координаты		Длина, м
1-2	52,754410°	39,805840°	273
2-3	52,754090°	39,808690°	186
3-4	52,752110°	39,810120°	340
4-5	52,751430°	39,805270°	25
5-6	52,751740°	39,805320°	54
6-7	52,751810°	39,805800°	202
7-8	52,753380°	39,805590°	51
8-1	52,753650°	39,805690°	84

Исполнитель работ по проведению лесопатологического обследования:  
 Фамилия, имя и отчество (при наличии): Бутусова Елена Анатольевна

Подпись БуТ -

Дата составления документа 09.06.2021 г.



# ТАКСАЦИОННОЕ ОПИСАНИЕ

Участковое лесничество: ДОБРОВСКОЕ

Лесничество: "ДОБРОВСКОЕ ЛЕСНИЧЕСТВО"

Участковое лесничество: ДОБРОВСКОЕ		ЛЕСА, РАСПОЛ. В СТЕПЯХ, ГОРАХ И ДР.										Квартал											
№	Площадь, га	Состав, вид	Возраст	Высота	Диаметр	Густота	Болезни	Тип леса	Полнота	Запас	Сорт	Класс											
1	2	3	4	5	6	7	8	9	10	11	12	13	14	15	16	17	18	19	20	21	22	23	24
5	13,1	лесные культуры 10С+Б	1	24	С	81	24	28	5	3	2	Стр А2	8	30	393	393	1	26					13
<p>подлесок: ЧР Р ГУСТОЙ                  культуры-37 г. состояние УЛОВЕТВОРИТЕЛЬНЫЕ                  повреждение ФИТОРЕДИТЕЛИ, СОСНА, СЛАБАЯ, КОРНЕВАЯ ГУБКА                  ПЛОТНОТА НЕРАВНОМЕРНАЯ, ВЫСОТА БАРЬЕРУЕТ,</p>																							

Копия верна.

Директор ОКУ «Добровское лесничество»  
(должность)

