

15.06.2021

"УТВЕРЖДАЮ"

Начальник Управления лесного хозяйства
Липецкой области

X Божко Ю.Н.

Подписано цифровой подписью:
Божко Юрий Николаевич

Божко Ю.Н.

"15" июня 2021 г.

Акт

лесопатологического обследования № 50
лесных насаждений Добровского лесничества (лесопарка)
Липецкой области (субъекта Российской Федерации)

Способ лесопатологического обследования: 1. Визуальный
2. Инструментальный

V

Место проведения

Участковое лесничество	Урочище (дача)	Квартал (кварталы)	Выдел (выделы)	Площадь, га	Лесопатологический выдел	Площадь лесопатологического выдела, га
Добровское		160	9	8,2		

Лесопатологическое обследование проведено на общей площади 8,2 га.

Кадастровый номер участка: _____

(для участков, предоставленных в постоянное (бессрочное) пользование, аренду)

Документ о праве пользования: _____

(тип документа о праве пользования, дата, номер, вид разрешенного использования лесов)

2. Инструментальное (детальное) обследование лесных насаждений.

(раздел включается в акт в случае проведения лесопатологического обследования инструментальным способом)

2.1. Лесничество Добровское Участковое лесничество Добровское
 Урочище (дача) _____ Квартал 160 Выдел 9
 Лесопатологический выдел _____

Наличие ограничений или особенностей участка, влияющих на назначение СОМ:
ОЗУ - участки лесов вокруг сельских населенных пунктов и садовых товариществ

_____ (отметка о наличии ООПТ, ОЗУ, водоохранной зоны, радиоактивного загрязнения лесов, угрозы возникновения очагов вредных организмов или пожарной опасности в лесах)

2.2. Фактическая таксационная характеристика лесного насаждения соответствует
 (не соответствует) (нужное подчеркнуть) таксационному описанию. Причины несоответствия:

Ведомость насаждений с выявленными несоответствиями таксационным описаниям

приведена в приложении 1 к Акту.

2.3. Состояние насаждений:

- с нарушенной устойчивостью (средневзвешенная категория состояния $\geq 1.51 - < 4.50$)
- с утраченной устойчивостью (средневзвешенная категория состояния ≥ 4.51)
- устойчивое (средневзвешенная категория состояния < 1.50)

2.4. Причины ослабления, повреждения, средневзвешенная категория состояния насаждения:

губка корневая (код 466)
воздействие шквалистых и ураганных ветров прошлых лет, повлекшие слом стволов деревьев (822)

Средневзвешенная категория состояния: 2,54

2.4.1. Заселено (отработано) стволовыми вредителями:

Вид вредителя	Порода	Встречаемость заселенных деревьев, % от запаса породы	Встречаемость отработанных	Степень заселения лесного насаждения (слабая, средняя, сильная)

2.4.2. Повреждено огнём:

Вид пожара	Порода	Состояние корневых лап		Состояние корневой шейки		Высушивание луба		Обугленность древесины более 1/3 высоты ствола	
		процент поврежденных корней	процент деревьев с данным повреждением	Обугленность древесины корневой шейки по окружности (1/4; 2/4; 3/4; более 3/4)	процент деревьев с данным повреждением	по окружности (1/4; 2/4; 3/4; более 3/4)	процент деревьев с данным повреждением	по окружности ствола (менее 1/2, более 1/2)	процент деревьев с данным повреждением

2.4.3. Поражено болезнями:

Болезнь/возбудитель	Порода	Встречаемость, % от запаса насаждения	насаждения (слабая, средняя, сильная)
Губка корневая	Сосна	1,2	слабая

2.5. Выборке подлежит 18,6 % деревьев (указывается общий % запаса деревьев, подлежащий рубке, от общего запаса насаждения),
 в том числе:
 без признаков ослабления _____ % (причины назначения) _____ ;
 ослабленных _____ % (причины назначения) _____ ;
 сильно ослабленных _____ % (причины назначения) _____ ;
 усыхающих 1,3 % (причины назначения)

466		
-----	--	--

 ;
 свежего сухостоя _____ % _____ ;
 свежего ветровала: _____ % _____ ;
 свежего бурелома 1,1 % _____ ;
 старого сухостоя 5,9 % _____ ;
 старого ветровала: 2,0 % _____ ;
 старого бурелома 5,8 % _____ ;

2.6. Полнота лесного насаждения после уборки деревьев, подлежащих рубке, составит 0,7
 Критическая полнота для данной категории лесных насаждений и преобладающей породы составляет _____ не лимитируется

ЗАКЛЮЧЕНИЕ к инструментальному обследованию участка

С целью предотвращения негативных процессов, снижения ущерба от их воздействия, назначено:

Участковое лесничество	Урочище (дача)	Квартал	Выдел	Площадь выдела, га	Лесопатологический выдел	Площадь лесопатологического выдела, га	Вид мероприятия	Площадь мероприятия, га	Породы	Доля выбираемой древесины по запасу, %	Рекомендуемый срок проведения мероприятия
Добровское		160	9	8,2			ВСП	8,2	С	18,6	2023

Ведомость временной пробной площади и абрис участка прилагаются (приложение 2 и 3 к Акту).

РЕКОМЕНДАЦИИ по проведению мероприятий, не относящихся к мероприятиям по предупреждению распространения вредных организмов.

Дата проведения ЛПО _____ 18.05.2021 _____ :

Дата составления документа _____ 09.06.2021 _____ :

Исполнитель работ по проведению лесопатологического обследования:

ФИО Бугусова Е.А. Организация Филиал ФБУ "Рослесозащита". "Центр защиты леса Тульской области"

Должность начальник отдела ЗЛ и ЛПМ

Подпись Буг

Телефон 8 (4872) 41-89-27

ВРЕМЕННАЯ ПРОБНАЯ ПЛОЩАДЬ №

1.1. Субъект РФ Липецкая область
Лесничество (лесопаж) Добровское Участковое лесничество Добровское
Урочища (лесная дача) _____
Квартал 160 Выдел 9 Площадь выдела 8,20 га.
Лесопатологический выдел _____ Площадь лесопатологического выдела _____ га.

1.2. Метод перече́та: сплошной, ленты перече́та, круговые площадки постоянного радиуса,
реласкопические площадки. (нужное подчеркнуть)
Количество лент / площадок 5 шт. Размеры площадок (длина x ширина/радиус) 11,3 м.
Размер временной пробной площади: 0,2 га.

1.3. Фактическая таксационная характеристика насаждения:
Состав 10С+Б возраст 85 лет; тип леса ССРТ полнота 0,8
бонитет 1 запас на га 320 кбм возобновление _____

1.4. Номер очага вредных организмов _____
Тип очага вредных организмов: _____ эпизодический, хронический (нужное подчеркнуть)
Фаза развития очага: начальная, нарастания численности, собственно вспышка, кризис
(нужное подчеркнуть)

1.5. Причина ослабления, повреждения, время: 2018
Причина 1 - губка корневая (код 466), причина 2 - воздействие шквалистых и ураганных ветров прошлых лет, повлекшие слом столов деревьев (код 822).

Состояние насаждения: _____ сильно ослабленное

Средневзвешенная категория состояния насаждения: _____ 2,54

1.6. Назначенные мероприятия: _____ ВСП

ВСП - Выборочная санитарная рубка
Исполнитель работ по проведению лесопатологического обследования:

ФИО Бугусова Е.А. Подпись Буг -

Дата составления документа: 09.06.2021 г.

Порода: Сосна средневзвешенная категория состояния 2,54

Ступени толщины, см	Количество деревьев по категориям состояния, шт.																Всего	
	1		2		3		4		5		5 (а,б,в)			5 (г,д,е)			шт./куб.м	в том числе подлежат рубке, %
	Н	З	Н	З	Н	З	Н	З	Н	З	Н	З	О	Н	З	О		
1	2	3	4	5	6	7	8	9	10	11	12	13	14	15	16	17	18	19
8						1									1		2	1,0
12															1		1	1,0
16	2		5												1	2	10	3,0
20	3		5		2		1								1	1	13	3,0
24	5		7		5		1								1	2	21	4,1
28	6		9		5						2				1	2	25	5,1
32	1		6		3						1				1	1	13	3,0
36	1		4												1	1	7	2,0
40	1		3		1												5	
44			2														2	
48																		
52																		
56																		
60																		
64																		
68																		
72																		
76																		
80																		
84																		
88																		
92																		
96																		
100																		
Итого, шт.	19		41		17		2					3		17		99	22,2	
Итого, % от числа стволов	19,2		41,4		17,2		2,0					3,0		17,2		100,0	22,2	
Итого, куб. м	11,2		29,9		10,5		0,8					2,3		8,8		63,5	18,7	
Итого, % от запаса по породе	17,7		47,1		16,5		1,3					3,6		13,8		100,0	18,7	

Причины назначения в рубку деревьев категории состояния:

1. _____ 2. _____
3. _____ 4. губка корневая

Порода: Береза		средневзвешенная категория состояния															1,5	
Ступени толщины, см	Количество деревьев по категориям состояния, шт.															Всего		
	1		2		3		4		5		5 (а,б,в)			5 (г,д,е)			шт./куб.м	в том числе подлежат рубке, %
	Н	З	Н	З	Н	З	Н	З	Н	З	Н	З	О	Н	З	О		
1	2	3	4	5	6	7	8	9	10	11	12	13	14	15	16	17	18	19
8																		
12																		
16																		
20	1		1														2	
24																		
28																		
32																		
36																		
40																		
44																		
48																		
52																		
56																		
60																		
64																		
68																		
72																		
76																		
80																		
84																		
88																		
92																		
96																		
100																		
Итого, шт.	1		1														2	
Итого, % от числа стволов	50,0		50,0														100,0	
Итого, куб. м	0,3		0,3														0,6	
Итого, % от запаса по насаждению	50,0		50,0														100,0	

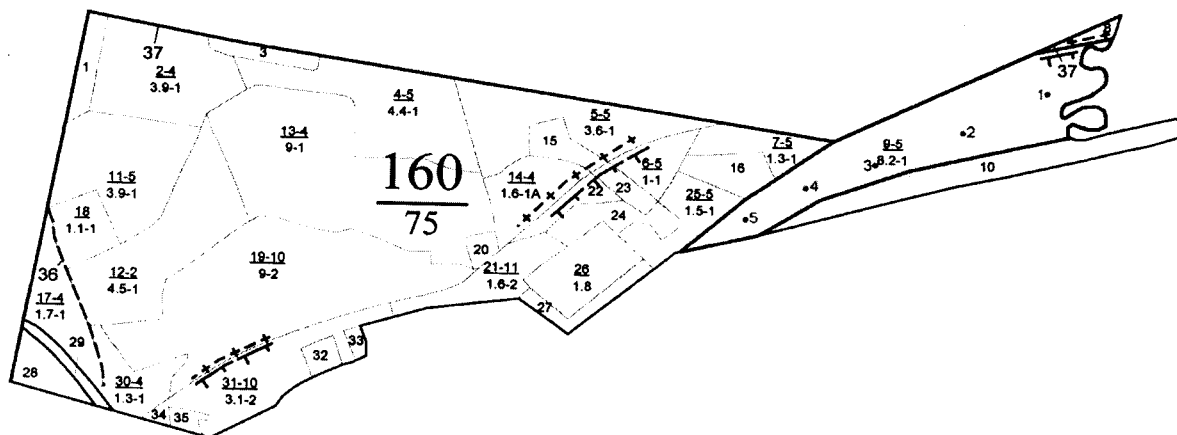
По насаждению:		средневзвешенная категория состояния															2,54	
Ступени толщины, см	Количество деревьев по категориям состояния, шт.															Всего		
	1		2		3		4		5		5 (а,б,в)			5 (г,д,е)			шт./куб.м	в том числе подлежат рубке, %
	Н	З	Н	З	Н	З	Н	З	Н	З	Н	З	О	Н	З	О		
1	2	3	4	5	6	7	8	9	10	11	12	13	14	15	16	17	18	19
8					1												2	1,0
12														1			1	1,0
16	2		5											1	2		10	3,0
20	4		6		2		1							1	1		15	3,0
24	5		7		5		1							1	2		21	3,9
28	6		9		5									1	2		25	4,9
32	1		6		3						2			1	2		13	3,0
36	1		4								1			1	1		7	2,0
40	1		3		1									1	1		5	
44			2														2	
48																		
52																		
56																		
60																		
64																		
68																		
72																		
76																		
80																		
84																		
88																		
92																		
96																		
100																		
Итого, шт.	20		42		17		2					3		17			101	21,8
Итого, % от числа стволов	19,8		41,6		16,8		2,0					3,0		16,8			100,0	21,8
Итого, куб. м	11,5		30,2		10,5		0,8					2,3		8,8			64,1	18,6
Итого, % от запаса по насаждению	17,9		47,1		16,4		1,3					3,6		13,7			100,0	18,6

Условные обозначения: НЗ - не заселено (не поражено, не повреждено), З - заселено стволовыми вредителями (поражено болезнями, повреждено огнем), О - обработано вредителями.


М 1:25000

Абрис участка

С



Ю

Условные обозначения: границы выдела, СОМ – 

• - центры круговых площадок постоянного радиуса

1 – номер круговой площадки постоянного радиуса

Обследуемая площадь – 8,2 га

№ квартала	№ выдела	№ лесопатологического выдела	Размеры ленты (круговой площадки) перечёта					Координаты начала, конца и поворотных точек лент перечёта / центров круговых площадок перечёта	
			№ ленты (площадок)	Длина, м	Ширина, м	Радиус, м	Площадь, га		
160	9		1			11,3	0,04	52,722621°	39,803259°
			2			11,3	0,04	52,722141°	39,801549°
			3			11,3	0,04	52,721521°	39,799283°
			4			11,3	0,04	52,721249°	39,797890°
			5			11,3	0,04	52,720889°	39,796430°

Исполнитель работ по проведению лесопатологического обследования:
Фамилия, имя и отчество (при наличии): Бутусова Елена Анатольевна

Подпись Бул -

Дата составления документа 09.06.2021 г.

Ливорга: 52 722685
Ливорга: 39-803281
Возвращение: 125.5000
Ливорга: 1000
Ливорга: 18-05-2021 18:08
Ливорга: 1609



ТАКСАЦИОННОЕ ОПИСАНИЕ

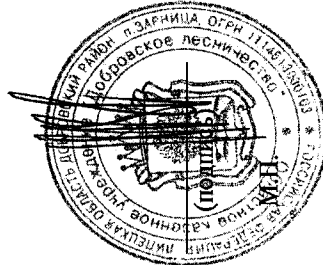
Участковое лесничество: ДОВРОВСКОЕ

Лесничество: "ДОВРОВСКОЕ ЛЕСНИЧЕСТВО"

Участковое лесничество: ДОВРОВСКОЕ		ЛЕСА ЗАД. ПОЛОС ВДОЛЬ Ж/Д И А/Д										Квартал 160											
№	Пло-щадь	Состав подрост, по-лесок покров, поч-ва, рельеф, особен-ности выдела. Отмет-ка о порослевом прои-ске. Наимен. кат-ег. нецелев. земель. Хар. лесных культур. Кадастров. оценка	Я:Вы-со-та	Эле-мент	Воз-ра-ст	Вы-сота	Ди-аметр	Гр-уп-па	Тип леса	Полнота леса, дес. МЗ	Запас сырья, дес. МЗ	Кл: Запас на выделе, дес. МЗ	Сум-ма	а пл: 1	на ос-деи	по-став-лен	по-сто-яный	де-ревья	вида	общий	лик-мероприятия		
1	2	3	4	5	6	7	8	9	10	11	12	13	14	15	16	17	18	19	20	21	22	23	24
9	8,2	10С+В	1	25	С	85	25	28	5	3	1	Ссрл	8	32	262	262	1	8					
подрост: 10С (15) 3 0 м ² 0 тис. шт/га ВЛАГОНАДЕЖНЫЙ ПОЛНОТА НЕРАВНОМЕРНАЯ, БОНИТЕМ ВАРЬИРУЕТ, ВЫСОТА ВАРЬИРУЕТ озу: Уч-ки лесов вокруг нас. пунктов и сад. товарищ.																							

Копия верна.

Директор ОКУ «Добровское лесничество»
(должность)



Востриков А.П.
(ФИО)

08.06.2021