

15.06.2021

"УТВЕРЖДАЮ"

Начальник управления лесного хозяйства
Липецкой области

X Божко Ю.Н.

Подписано цифровой подписью:
Божко Юрий Николаевич

Божко Ю.Н.

"15" июня 2021 г.

Акт

лесопатологического обследования № 56

лесных насаждений Добровского лесничества (лесопарка)

Липецкой области (субъекта Российской Федерации)

Способ лесопатологического обследования:

- 1. Визуальный
- 2. Инструментальный

V

Место проведения

Участковое лесничество	Урочище (дача)	Квартал (кварталы)	Выдел (выделы)	Площадь, га	Лесопатологический выдел	Площадь лесопатологического выдела, га
Добровское		185	16	6,4		

Лесопатологическое обследование проведено на общей площади 6,4 га.

Кадастровый номер участка: _____

(для участков, предоставленных в постоянное (бессрочное) пользование, аренду)

Документ о праве пользования: _____

(тип документа о праве пользования, дата, номер, вид разрешенного использования лесов)

2. **Инструментальное (детальное) обследование лесных насаждений.**

(раздел включается в акт в случае проведения лесопатологического обследования инструментальным способом)

2.1. Лесничество Добровское Участковое лесничество Добровское
 Урочище (дача) _____ Квартал 185 Выдел 16
 Лесопатологический выдел _____

Наличие ограничений или особенностей участка, влияющих на назначение СОМ:

_____ (отметка о наличии ООПТ, ОЗУ, водоохранной зоны, радиоактивного загрязнения лесов, угрозы возникновения очагов вредных организмов или пожарной опасности в лесах)

2.2. Фактическая таксационная характеристика лесного насаждения соответствует
 (не соответствует) (нужное подчеркнуть) таксационному описанию. Причины несоответствия:

Ведомость насаждений с выявленными несоответствиями таксационным описаниям

приведена в приложении 1 к Акту.

2.3. Состояние насаждений:

- с нарушенной устойчивостью (средневзвешенная категория состояния $\geq 1.51 - < 4.50$)
- с утраченной устойчивостью (средневзвешенная категория состояния ≥ 4.51)
- устойчивое (средневзвешенная категория состояния < 1.50)

2.4. Причины ослабления, повреждения, средневзвешенная категория состояния насаждения:

губка корневая (код 466)

воздействие иквалистых и ураганных ветров прошлых лет, повлекшие слом стволов деревьев (822)

Средневзвешенная категория состояния: 2,55

2.4.1. Заселено (отработано) стволовыми вредителями:

Вид вредителя	Порода	Встречаемость заселенных деревьев, % от запаса породы	Встречаемость отработанных	Степень заселения лесного насаждения (слабая, средняя, сильная)

2.4.2. Повреждено огнём:

Вид пожара	Порода	Состояние корневых лап		Состояние корневой шейки		Высушивание луба		Обугленность древесины более 1/3 высоты ствола	
		процент поврежденных огнём корней	процент деревьев с данным повреждением	Обугленность древесины корневой шейки по окружности (1/4; 2/4; 3/4; более 3/4)	процент деревьев с данным повреждением	по окружности (1/4; 2/4; 3/4; более 3/4)	процент деревьев с данным повреждением	по окружности ствола (менее 1/2, более 1/2)	процент деревьев с данным повреждением

2.4.3. Поражено болезнями:

Болезнь/возбудитель	Порода	Встречаемость, % от запаса насаждения	насаждения (слабая, средняя, сильная)
Губка корневая	Сосна	4,1	слабая

2.5. Выборке подлежит 15,5 % деревьев (указывается общий % запаса деревьев, подлежащий рубке, от общего запаса насаждения), в том числе:

без признаков ослабления	_____ %	(причины назначения)	_____ ;			
ослабленных	_____ %,	(причины назначения)	_____ ;			
сильно ослабленных	_____ %,	(причины назначения)	_____ ;			
усыхающих	<u>4,1</u> %,	(причины назначения)	<table border="1" style="display: inline-table; vertical-align: middle;"><tr><td>466</td><td></td><td></td></tr></table> ;	466		
466						
свежего сухостоя	<u>1,8</u> %,					
свежего ветровала:	_____ %,					
свежего бурелома	_____ %,					
старого сухостоя	<u>3,1</u> %,					
старого ветровала:	<u>1,7</u> %,					
старого бурелома	<u>4,8</u> %,					

2.6. Полнота лесного насаждения после уборки деревьев, подлежащих рубке, составит 0,6
 Критическая полнота для данной категории лесных насаждений и преобладающей породы составляет 0,3

ЗАКЛЮЧЕНИЕ к инструментальному обследованию участка

С целью предотвращения негативных процессов, снижения ущерба от их воздействия, назначено:

Участковое лесничество	Урочище (дача)	Квартал	Выдел	Площадь выдела, га	Лесопатологический выдел	Площадь лесопатологического выдела, га	Вид мероприятия	Площадь мероприятия, га	Породы	Доля выбираемой древесины по запасу, %	Рекомендуемый срок проведения мероприятия
Добровское		185	16	6,4			ВСП	6,4	С	15,5	2023

Ведомость временной пробной площади и абрис участка прилагаются (приложение 2 и 3 к Акту).

РЕКОМЕНДАЦИИ по проведению мероприятий, не относящихся к мероприятиям по предупреждению распространения вредных организмов.

Дата проведения ЛПО 18.05.2021 ;

Дата составления документа 09.06.2021 г. ;

Исполнитель работ по проведению лесопатологического обследования:

ФИО Бутусова Е.А. Организация Филиал ФБУ "Рослесозащита"-Центр защиты леса Тульской области"

Должность начальник отдела ЗЛ и ЛПМ Подпись Бут

Телефон 8 (4872) 41-89-27

18.05.2021 г.

Результаты проведения лесопатологического обследования лесных насаждений за

Субъект Российской Федерации
Участковое лесничество

Липецкая область
Добровское

Лесничество (лесопарк)
Урочища (лесная дача)

Добровское

1	2	3	4	5	6	7	8	Таксационная характеристика								18	Распределение запаса насаждения по категориям состояния деревьев, % от запаса		33	34	35	36																	
								9	10	11	12	13	14	15	16		17	ослабленные					умякшающие																
19	20	21	22	23	24	25	26									27		28	29	30	31	32	Причина ослабления, повреждения																
								Н	Р	Н	Р	Н	Р	Н	Р		Н						Р	Н	Р	Н	Р	Н	Р	Н	Р								
185	16	6,4	Защитные леса	лес, расположенные в пустынских, полупустынных, лесостепных, лесотундровых зонах, степях, горах	Нет	03У	Номер лесопатологического выдела	Площадь лесопатологического выдела, га	100	состав	порода	возраст	средняя высота, м	средний диаметр, см	тип леса	полнота	бонитет	запас, км/га	Число деревьев на временной пробной площади, шт.	Н	Р	20	21	22	23	24	25	26	27	28	29	30	31	32	33	34	35		
						Всего	52	24	ССРГ	0,7	1А	270	114	1,5	69,1		13,9	4,1	1,8	3,1	1,7	4,8	15,5	466	822								466	822	15,5				
						С							114	1,5	69,1		13,9	4,1	1,8	3,1	1,7	4,8	15,5	466	822										466	822	15,5		
																																					ВСР	6,4	

Условные обозначения: Н - деревья не подлежат рубке, Р - деревья подлежат рубке.
Исполнитель работ по проведению лесопатологического обследования:

ФИО Бутусова Е.А.

Подпись

Дата составления документа 09.06.2021 г.

466 - Губка корневая
822 - Воздействие шквальных и ураганных ветров прошлых лет, повлекшие слом стволов деревьев

Бут -

ВРЕМЕННАЯ ПРОБНАЯ ПЛОЩАДЬ №

1.1. Субъект РФ Липецкая область
Лесничество (лесопаж) Добровское Участковое лесничество Добровское
Урочища (лесная дача) _____
Квартал 185 Выдел 16 Площадь выдела 6,40 га.
Лесопатологический выдел _____ Площадь лесопатологического выдела _____ га.

1.2. Метод пересчета: сплошной, ленты пересчета, круговые площадки постоянного радиуса,
реласкопические площадки. (нужное подчеркнуть)
Количество лент / площадок 5 шт. Размеры площадок (длина x ширина/радиус) 11,3 м.
Размер временной пробной площади: 0,2 га.

1.3. Фактическая таксационная характеристика насаждения:
Состав 10С возраст 52 лет; тип леса ССРТ полнота 0,7
бонитет 1А запас на га 270 кбм возобновление _____

1.4. Номер очага вредных организмов _____
Тип очага вредных организмов: эпизодический, хронический (нужное подчеркнуть)
Фаза развития очага: начальная, нарастания численности, собственно вспышка, кризис
(нужное подчеркнуть)

1.5. Причина ослабления, повреждения, время: 2018
Причина 1 - губка корневая (код 466), причина 2 - воздействие шквалистых и ураганных ветров прошлых лет, повлекшие слом столов деревьев (код 822).

Состояние насаждения: _____ сильно ослабленное

Средневзвешенная категория состояния насаждения: _____ 2,55

1.6. Назначенные мероприятия: _____ ВСП

ВСП - Выборочная санитарная рубка
Исполнитель работ по проведению лесопатологического обследования:

ФИО Бутусова Е.А. Подпись Бут -

Дата составления документа: 09.06.2021 г.

Порода: Сосна средневзвешенная категория состояния 2,55

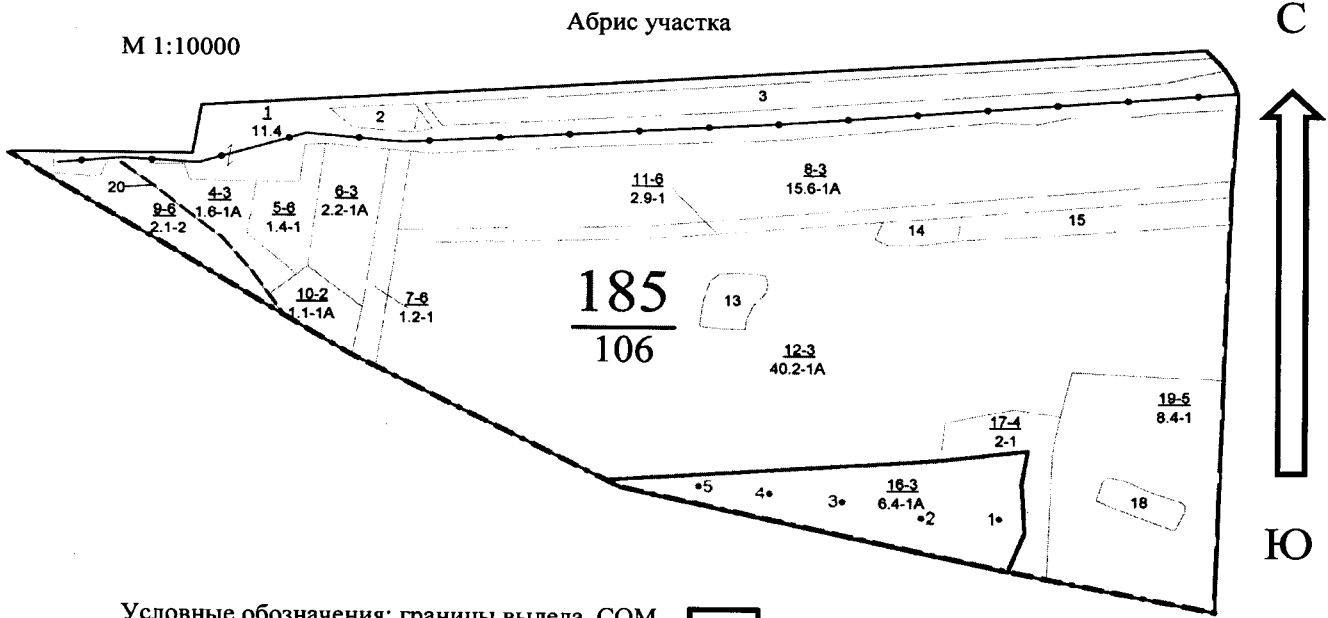
Ступени толщины, см	Количество деревьев по категориям состояния, шт.																Всего	
	1		2		3		4		5		5 (а,б,в)			5 (г,д,е)			шт./куб.м	в том числе подлежат рубке, %
	Н	З	Н	З	Н	З	Н	З	Н	З	Н	З	О	Н	З	О		
1	2	3	4	5	6	7	8	9	10	11	12	13	14	15	16	17	18	19
8																		
12															1	1		2
16			15		2		1							1	2		21	1,8
20	1		19		3		3				1			1	2		30	3,5
24	1		18				1							1	2		23	6,1
28			12		8		1				1			1	1		24	3,5
32			8		1										1		10	0,9
36			2														2	
40			2														2	
44																		
48																		
52																		
56																		
60																		
64																		
68																		
72																		
76																		
80																		
84																		
88																		
92																		
96																		
100																		
Итого, шт.	2		76		14			6					2		14		114	19,3
Итого, % от числа стволов	1,8		66,7		12,2			5,3					1,8		12,2		100,0	19,3
Итого, куб. м	0,8		37,4		7,5			2,2					1,0		5,2		54,1	15,5
Итого, % от запаса по породе	1,5		69,1		13,9			4,1					1,8		9,6		100,0	15,5

Причины назначения в рубку деревьев категории состояния: 1. _____ 2. _____
3. _____ 4. губка корневая

По насаждению: средневзвешенная категория состояния 2,55

Ступени толщины, см	Количество деревьев по категориям состояния, шт.																Всего	
	1		2		3		4		5		5 (а,б,в)			5 (г,д,е)			шт./куб.м	в том числе подлежат рубке, %
	Н	З	Н	З	Н	З	Н	З	Н	З	Н	З	О	Н	З	О		
1	2	3	4	5	6	7	8	9	10	11	12	13	14	15	16	17	18	19
8																		
12															1	1		2
16			15		2		1							1	2		21	1,8
20	1		19		3		3				1			1	2		30	3,5
24	1		18				1							1	2		23	6,1
28			12		8		1				1			1	1		24	3,5
32			8		1										1		10	0,9
36			2														2	
40			2														2	
44																		
48																		
52																		
56																		
60																		
64																		
68																		
72																		
76																		
80																		
84																		
88																		
92																		
96																		
100																		
Итого, шт.	2		76		14			6					2		14		114	19,3
Итого, % от числа стволов	1,8		66,7		12,2			5,3					1,8		12,2		100,0	19,3
Итого, куб. м	0,8		37,4		7,5			2,2					1,0		5,2		54,1	15,5
Итого, % от запаса по насаждению	1,5		69,1		13,9			4,1					1,8		9,6		100,0	15,5

Условные обозначения: НЗ - не заселено (не поражено, не повреждено), З - заселено стволовыми вредителями (поражено болезнями, повреждено огнем), О - отработано вредителями.



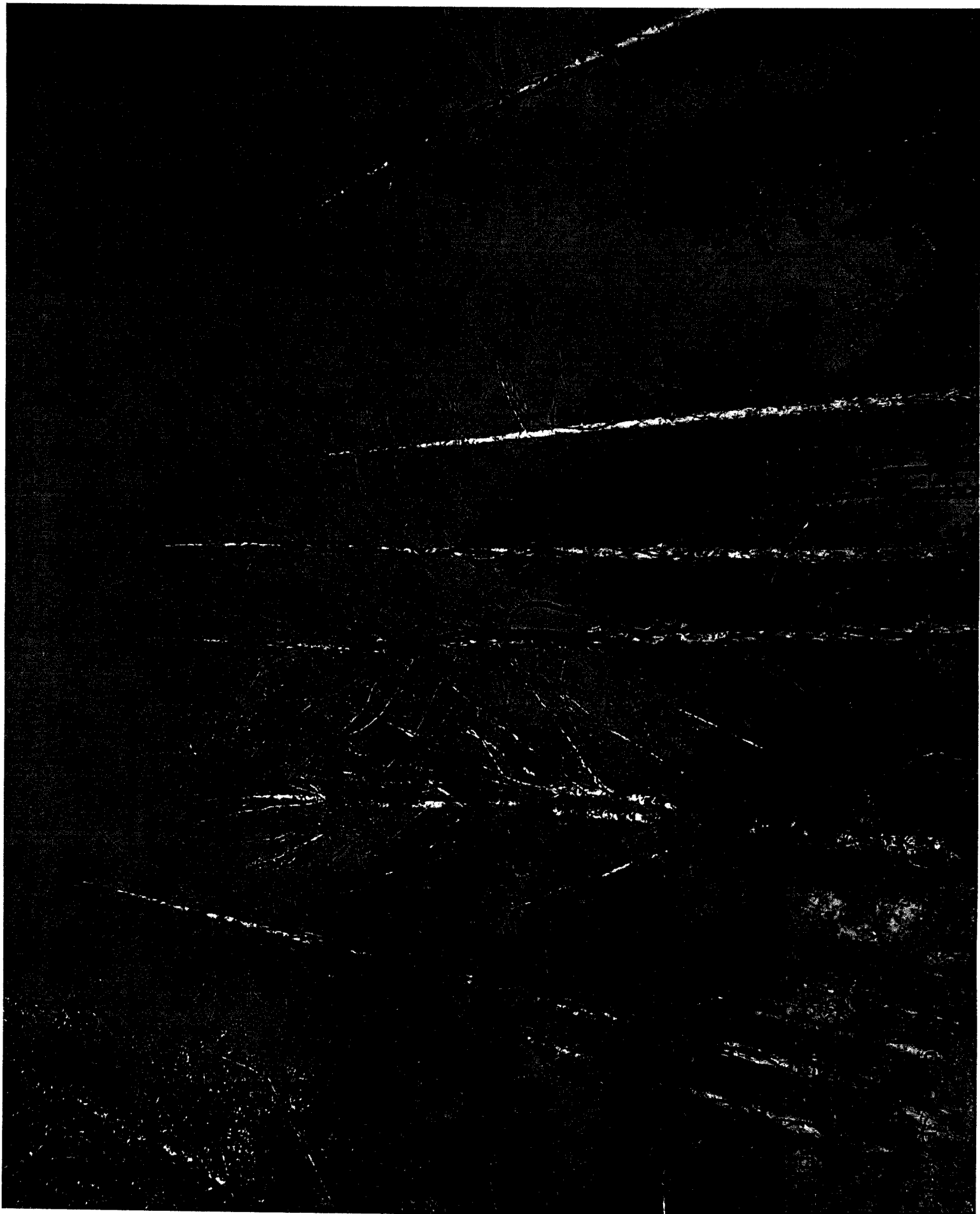
Условные обозначения: границы выдела, СОМ –
 • - центры круговых площадок постоянного радиуса
 1 – номер круговой площадки постоянного радиуса
 Обследуемая площадь – 6,4 га

№ квартала	№ выдела	№ лесопатологического выдела	Размеры ленты (круговой площадки) перечёта					Координаты начала, конца и поворотных точек лент перечёта / центров круговых площадок перечёта	
			№ ленты (площадок)	Длина, м	Ширина, м	Радиус, м	Площадь, га		
185	16		1			11,3	0,04	52,749544°	39,774364°
			2			11,3	0,04	52,749502°	39,773120°
			3			11,3	0,04	52,749764°	39,771838°
			4			11,3	0,04	52,749957°	39,770846°
			5			11,3	0,04	52,750161°	39,768394°

Исполнитель работ по проведению лесопатологического обследования:
 Фамилия, имя и отчество (при наличии): Бутусова Елена Анатольевна

Подпись Бутусова

Дата составления документа 09.06.2021 г.



ТАКСАЦИОННОЕ ОПИСАНИЕ

Участковое лесничество: ДОБРОВСКОЕ

Лесничество: "ДОБРОВСКОЕ ЛЕСНИЧЕСТВО"

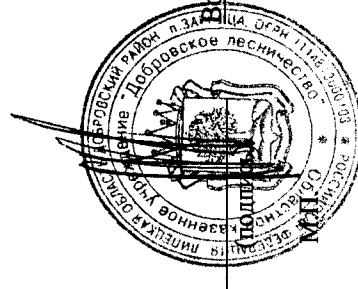
Участковое лесничество: ДОБРОВСКОЕ															ЛЕСА, РАСПОЛ. В СТЕПЯХ, ГОРАХ И ДР.															Квартал 185		
№	Пло- щадь	Состав подрост, по- лесок покров, поч- ва, рельеф, особенн.	Я: Вы- со- та	Эле- мент	Воз- раст	Вы- сота	Ди- аметр	Кл: Гр: Бо- рас: ул:	Тип	Полн: Запас скрораств:	Кл: Запас на выделе, дес. МЗ	Ас:	С:	су- ре-	едн- нич-	захламлен.	Хозяйственные	мероприятия														
1	2	3	4	5	6	7	8	9	10	11	12	13	14	15	16	17	18	19	20	21	22	23	24									

16 6,4 лесные культуры 1 24 С 52 24 24 3 2 1А Сррт 7 27 173 173 1

подлесок: Р КРЛ СР.ГУСТ
культуры-66 г., состояние ХОРОШИЕ

Копия верна.

Директор ОКУ «Добровское лесничество»
(должность)



Востриков А.П.
(ФИО)

08.06.2021